



PREINSCRIPCIÓ IFE

CURS 23-24



CALENDARI

- Del 15 al 26 de maig: Presentació de sol·licituds al centre.
- 31 de maig: Publicació de les llistes de sol·licituds amb la puntuació provisional.
- 1 de juny: Sorteig del número de desempat.
- Del 2 al 7 de juny: Termini de reclamacions.
- 13 de juny: Publicació dels alumnes admesos.
- Del 26 al 30 de juny: Matrícula.



REQUISITS

- Poden accedir als itineraris els joves amb necessitats educatives especials associades a discapacitat intel·lectual lleu o moderada, que disposin de l'informe emès per l'ÈAP.
- Tenir entre 16 i 20 anys d'edat.
- Descarregar-se el formulari de la sol·licitud disponible al web preinscripcio.gencat.cat Només es pot presentar una sol·licitud per persona i s'hi poden fer constar fins a tres peticions, per ordre de preferència.
- La sol·licitud es presenta al centre de la primera petició.

Alumne menor d'edat

- Imprès de la sol·licitud.
- Original DNI/NIE/Passaport vigent de l'alumne. Si es tracta d'estrangers comunitaris, document d'identitat del país d'origen.
- Informe de reconeixement NEEÈ.

Alumne major d'edat

- Imprès de la sol·licitud.
- El certificat electrònic de la inscripció de naixement o llibre de família. Si està en situació d'acolliment, la resolució d'acolliment del Departament de Drets Socials.
- DNI del pare/mare, tutor/a o guardador/a de fet o targeta de residència on consta el NIE o el passaport. Si es tracta d'estrangers comunitaris (UE), document d'identitat del país d'origen.
- En el cas de discapacitat, original del certificat del CAD o informe ÈAP.
- Original del DNI/NIE o passaport vigent de l'alumne. Si es tracta d'estrangers comunitaris, document d'identitat del país d'origen.

DOCUMENTACIÓ



CRITERIS DE PRIORITAT

Si hi ha més demanda que places, s'apliquen, successivament, els criteris de prioritats següents:

- En primer lloc, l'alumnat que compleix els **16 o 17 anys** durant l'any en què accedeix a l'IfE.
- En segon lloc, l'alumnat que compleix els **18 anys** durant l'any en què accedeix a l'IfE.
- En tercer lloc, l'alumnat que compleix els **19 anys** durant l'any en què accedeix a l'IfE.
- En quart lloc, l'alumnat que compleix els **20 anys** durant l'any en què accedeix a l'IfE.

Dins de cadascun dels grups d'edat del punt anterior, les sol·licituds es prioritzen segons:

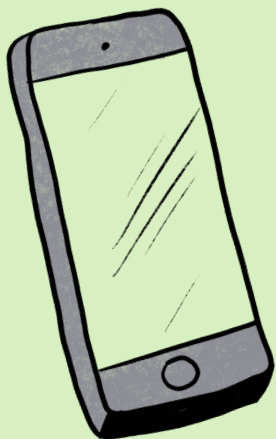
Situació d'escolarització en el curs actual.

- Estar matriculat en un centre ordinari o en un centre d'educació especial a l'etapa obligatòria: 25 punts.

Documentació: Certificat d'estudis o altra informació que acrediti l'escolarització.

Participació per primera vegada en programes post-obligatoris.

- No haver cursat i finalitzat programes de qualificació professional inicial (PQPI) ni programes de formació i inserció (PFI): 10 punts.



Per fer la preinscripció
demana cita prèvia
trucant al

93 767 13 21