

EQUIP-IFE

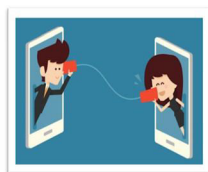


El nostre **OBJECTIU** és
acompanyar-vos tot el possible
durant aquesta crisi.



Què estem
fent?

OBRIR ESPAIS
DE
COMUNICACIÓ



OFERIR RECURSOS LÚDICS.

Un espai per compartir
entre tots/es, afavorint la
relació entre iguals.



Recursos Educatius

Cada alumne de l'IFE té al seu Drive una carpeta compartida, amb propostes educatives i activitats relacionades amb els mòduls que estan cursant, contextualitzades a la situació actual.

- Es proposen 2 videoconferències setmanals per curs, per garantir l'acompanyament.
- S'ofereixen tutories individuals per aquells que ho necessiten.

IFE- EQUIP



Estimades famílies de l'IFE, tot seguit us volem fer arribar un comunicat per part de tots els professionals de l'equip. Us volem explicar el que hem estat fent aquests dies amb els nostres alumnes. L'arribada de la COVID-19 ha estat un daltabaix per a tots/es però, això no ens ha aturat pas.

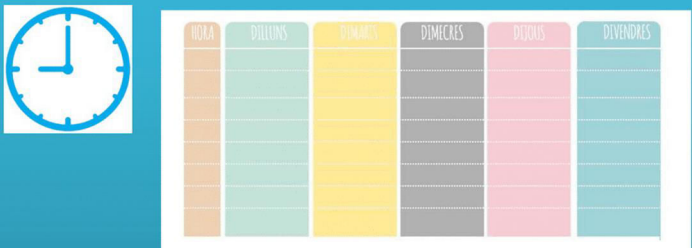
El nostre objectiu és poder acompanyar-vos tot el possible durant aquesta crisi, és per això que des de la primera setmana vam anar posant-nos en contacte amb tots vosaltres, e-mails, trucades.... per nosaltres el més important és que esteu tots/es bé.

Els primers dies us vam voler enviar una salutació i un missatge de suport, de part de tot l'equip, aquí teniu l'enllaç del vídeo que vam fer amb molt d'afecte per tots vosaltres:

<https://youtu.be/q-FafybYYcA>

A continuació us volem presentar alguns suggeriments que, com equip, considerem que són essencials per als nostres alumnes:

HORARIS I RUTINES



Establir un horari amb les tasques a fer ens ajudarà a mantenir una rutina

IFE



Menjar de forma saludable

Realitzar activitats diverses

INFORMACIÓ PER CANALS OFICIALS

Ensenyament
<http://ensenyament.gencat.cat/ca/inici>

Canal Salut
<https://canalsalut.gencat.cat/ca/inici>

 salut_cat

 @salutcat

QUÈ OFERIM ALS NOSTRES ALUMNES?

★ Recursos i propostes lúdiques:

Aquest és un espai dissenyat per a compartir entre tots/es, on alumnes i professionals aporten i opinen, fomentant així la relació entre iguals.

En aquestes carpetes poden trobar:

- Activitat física on-line
- El taulell de les pelis i sèries
- El taulell dels youtubers
- Racó de la lectura.
- Jocs on-line
- Tècniques de relaxació
- Racó de les manualitats
- Receptari de cuina
- Visites virtuals

Aquí us posem alguns exemples:



El repte de la setmana:



A continuació teniu un vídeo amb el recull dels dibuixos. Us animem que continueu enviant els vostres dibuixos!!!



<https://youtu.be/fOHVfX7rAo>

★ Seguiment i comunicació amb el nostre alumnat

Des del principi, per nosaltres, **el més important ha estat poder mantenir una comunicació fluida amb els alumnes**, és per això, que es va decidir conjuntament fer dues videoconferències setmanals amb cada curs. Per fer-ho estem utilitzant la plataforma Zoom.



Aquesta eina es valora molt positivament per poder mantenir contacte entre tots/es, i poder-nos veure. A continuació us adjuntem un vídeo tutorial.



https://youtu.be/SOWc_DnBUag

Per a tots/es aquells que no disposen d'eines telemàtiques, l'equip de professionals (tutors/es, professors tècnics i les integradores socials) manté contacte a través del:



A través del correu electrònic s'informa els alumnes de les activitats que es penjen al Drive i s'acorden noves videoconferències. Aquesta eina ens permet fer un seguiment més personalitzat per aquells alumnes que per diversos motius no poden realitzar les videoconferències. També permet resoldre dubtes personals de manera individual, que poden sorgir en el moment de realitzar les diverses activitats. Així com poder oferir el nostre suport en el vessant més afectiu i emocional (com aquelles converses que s'han tingut en els esbarjos), estant presents en el seu dia a dia, en aquesta situació nova per tots i totes nosaltres.

★ Recursos educatius

Cada alumne de l'IFE té al seu Drive una carpeta compartida, amb propostes educatives i activitats relacionades amb els mòduls que estan cursant, contextualitzades a la situació actual.

- Es proposen 2 videoconferències setmanals per curs, per garantir l'acompanyament.
- S'ofereixen tutories individuals per aquells alumnes que ho necessiten.

A continuació us detallem les tasques que estem realitzant per cursos:

1r:

Hàbits d'higiene i COVID-19:

Mòdul 1. En un document, amb format lliure, han de fer un resum dels principals hàbits d'higiene, material que necessitem i consells de prevenció. Poden utilitzar dibuixos, gràfics, fotografies, imatges o qualsevol altre recurs.

Activitat de reutilització:

Mòdul 8. La reutilització és l'acció de tornar a utilitzar els objectes. Per ajudar a aprofundir en el concepte ja tractat a l'aula, es proposa reutilitzar algun element que tinguem per casa, com pot ser una samarreta vella, un envàs de plàstic, el cartró d'un rotllo de paper higiènic... i enviar una fotografia.

2n:

Organitza el teu temps:

Aquesta activitat té com a objectiu, ajudar a mantenir una rutina diària en aquests moments. Cada alumne ha de crear el seu propi horari, sent el més realista possible per no generar frustracions. Això els ajudarà a mantenir la ment activa i a organitzar-se aquests dies.

Els serveis en estat d'alarma

Aquesta activitat s'engloba dins el mòdul de Mp4. L'objectiu és que identifiquin quins són els serveis que degut a l'estat d'alarma continuen oferint els seus serveis, quins han tancat i quins ofereixen activitats alternatives.

Què faig durant la setmana:

Aquesta activitat està pensada perquè els alumnes enviïn una foto d'una de les tasques que fan durant el seu dia a dia.

Activitat de valoració del projecte IFESTIL:

Aquesta activitat incentiva als alumnes a reflexionar sobre els processos que realitzen entorn del punt de venda de la botiga IFESTIL. Recursos utilitzats: vídeo de les tasques de la botiga i presentació amb diapositives i imatges de les tasques de la botiga. Comunicació: es realitza la comunicació amb sessions on-line a través de zoom i les carpetes compartides al drive.

3r:

Com ens organitzem:

Activitat dirigida a treballar la gestió del temps durant el confinament. Els alumnes han de registrar les activitats que fan de forma diària. Posteriorment se'ls orienta per tal que portin una rutina que garanteixi el seu benestar físic i emocional. Es demana una fotografia al dia d'alguna de les activitats que hagin realitzat.

Diari emocional:

Activitat que té com a objectiu la identificació de les emocions. Els alumnes ha de registrar de forma diària les seves emocions, d'aquesta manera es treballa la identificació d'aquestes i l'expressió. Posteriorment se'ls dona el suport necessari per a gestionar-les.

Activitats d'oci:

Activitat dirigida a repassar el contingut del Mòdul *activitats comunitàries*. Es demana que els alumnes facin una descripció de tres activitats d'oci que hagin realitzat durant el confinament. També es demana una fotografia de les activitats descrites.

Activitat de valoració del projecte de gestió del material de l'escola "PUNTCLAU":

Activitat dirigida a recordar, valorar i millorar la gestió del material de la compra. Els alumnes analitzen les tasques del projecte: comanda de professionals, compra on-line, seguiment de la compra, recepció dels productes, classificació i expedició dels productes a les comunitats. Recursos: vídeo amb l'explicació dels processos i les tasques de cada procés, presentació amb diapositives per analitzar i valorar els diferents processos. Comunicació: la comunicació es realitza amb sessions on-line a través del zoom i amb les carpetes compartides al Drive.

4t:

Seguim connectats amb l'Horitzó:

Cada alumne envia un petit vídeo amb un missatge per la resta de companys i companyes de l'escola per tal de poder seguir en contacte i portar a totes les cases una mica de cadascú.

El meu dia a dia:

Compartim les nostres experiències de confinament, que han anat canviant a mesura que els dies passen. Compartim activitats per fer, experiències, hàbits de descans i d'oci, etc.

Com es participa des del sofà de casa?

En el Mòdul Participació ciutadana coneixem les diferents estratègies que la ciutadania pot utilitzar per donar la seva opinió, reclamar algun dret, passar-ho bé, o en definitiva ser part activa de la societat. Gràcies a la tecnologia això també ho podem fer des del sofà de casa si tenim un mòbil o un ordinador. Aquests dies buscarem iniciatives interessants, algunes relacionades amb la situació d'excepció actual, i d'altres relacionades amb els interessos de l'alumnat.

Estat d'alarma i llibertat:

Seguiment de l'actualitat des de dos vessants, una la de detectar possibles notícies falses, i l'altra de relacionar què passa amb els continguts del mòdul de participació ciutadana. Què vol dir estat d'alarma? Quines funcions té el president de l'estat espanyol? I el de Catalunya? Com han canviat les normes cíviques? Perquè és tan important que ens quedem a casa?

Animem a les nenes i als nens de l'escola:

Elaboració d'un vídeo per enviar un missatge a les nenes i als nens de l'escola per animar-los..

Expliquem com estem:

Elaboració d'un vídeo individual de cada alumne explicant la seva situació de confinament.

Activitat "les meves tasques al meu centre de treball":

L'objectiu d'aquesta pràctica és prendre consciència de les diferents tasques que realitzen els alumnes en el seu centre de treball. Els alumnes han d'elaborar una presentació de diapositives i un vídeo explicant les diferents tasques que realitzen en els seus centres de treball. Recursos: vídeo explicatiu de diferents tasques dels projectes de l'escola. Comunicació: sessions on-line a través de zoom i la carpeta compartida al Drive.

LA COMUNICACIÓ



★ Família - escola

Les famílies poden comunicar-se amb l'escola mitjançant els canals habituals de comunicació: telèfon mòbil, whatsapp i correu electrònic. L'Equip Directiu manté una comunicació diària amb tots els professionals de l'IFE i ens traslladen els dubtes o consultes que tenen les famílies. Mitjançant el whatsapp de l'escola s'han transmès missatges a les famílies i aquestes també han pogut comunicar-se amb els professionals.

Els professionals de l'IFE realitzen trucades a les famílies per tal d'informar de qualsevol novetat, saber com es troben i/o resoldre qualsevol dificultat tecnològica.



★ Coordinacions entre els professionals de l'IFE

L'equip professional de l'IFE ha acordat mantenir una reunió setmanal per fer el seguiment de tot l'alumnat i coordinar-nos en l'elaboració de noves tasques.

ESPEREM QUE TOTS I TOTES ESTIGUEU BÉ!!!

MOLTES
GRÀCIES!

