

**PROJECTE DE DIRECCIÓ  
CEE CA N'ORIOIOL**



**1. INTRODUCCIÓ**

**2. FONAMENTACIÓ DEL  
PROJECTE DE DIRECCIÓ**

**3. DIAGNOSI ACTUALITZADA  
DEL CENTRE**

**4. PLANIFICACIÓ ESTRATÈGICA**

**5. ORGANITZACIÓ DEL  
CENTRE I LIDERATGE**

**6. SEGUIMENT, AVALUACIÓ I  
RETIMENT DE COMPTES**



1. INTRODUCCIÓ

2. FONAMENTACIÓ DEL  
PROJECTE DE DIRECCIÓ

3. DIAGNOSI ACTUALITZADA  
DEL CENTRE

4. PLANIFICACIÓ ESTRATÈGICA

5. ORGANITZACIÓ DEL  
CENTRE I LIDERATGE

6. SEGUIMENT, AVALUACIÓ I  
RETIMENT DE COMPTES



# 1. INTRODUCCIÓ

YOLANDA  
FARIÑAS

MIREIA  
MARTÍNEZ

EMPAR  
JIMÉNEZ

QUÈ PODEM APORTAR?

- Il·lusió
- Responsabilitat
- Capacitat de treball i esforç
- Coneixement de la realitat del centre
- Experiència en gestió

# QUÈ VOLEM ACONSEGUIR?

- Lideratge compartit
- Treball cooperatiu
- Bona comunicació i convivència
- Organització que aprèn
- Projecte viu
- Escola de tot/es i per a tots/es

## GRANS EIXOS DEL PROJECTE

Qualitat del servei educatiu que oferta l'escola

Projecció i relació de l'escola amb l'entorn

Cohesió social i participació activa de tota la comunitat educativa



1. INTRODUCCIÓ

2. FONAMENTACIÓ DEL  
PROJECTE DE DIRECCIÓ

3. DIAGNOSI ACTUALITZADA  
DEL CENTRE

4. PLANIFICACIÓ ESTRATÈGICA

5. ORGANITZACIÓ DEL  
CENTRE I LIDERATGE

6. SEGUIMENT, AVALUACIÓ I  
RETIMENT DE COMPTES



# 2. FONAMENTACIÓ DEL PROJECTE DE DIRECCIÓ



coherència

desplegament i aplicació  
durant el mandat



història del centre

documents del centre



innovació educativa



Llei orgànica 8/2013  
millora qualitat educativa

Decret 150/2017  
sistema educatiu inclusiu

Llei orgànica 3/2020  
modificació LOE



1. INTRODUCCIÓ

2. FONAMENTACIÓ DEL  
PROJECTE DE DIRECCIÓ

3. DIAGNOSI ACTUALITZADA  
DEL CENTRE

4. PLANIFICACIÓ ESTRATÈGICA

5. ORGANITZACIÓ DEL  
CENTRE I LIDERATGE

6. SEGUIMENT, AVALUACIÓ I  
RETIMENT DE COMPTES



# 3. DIAGNOSI ACTUALITZADA DEL CENTRE

ALUMNAT

PROFESSIONALS

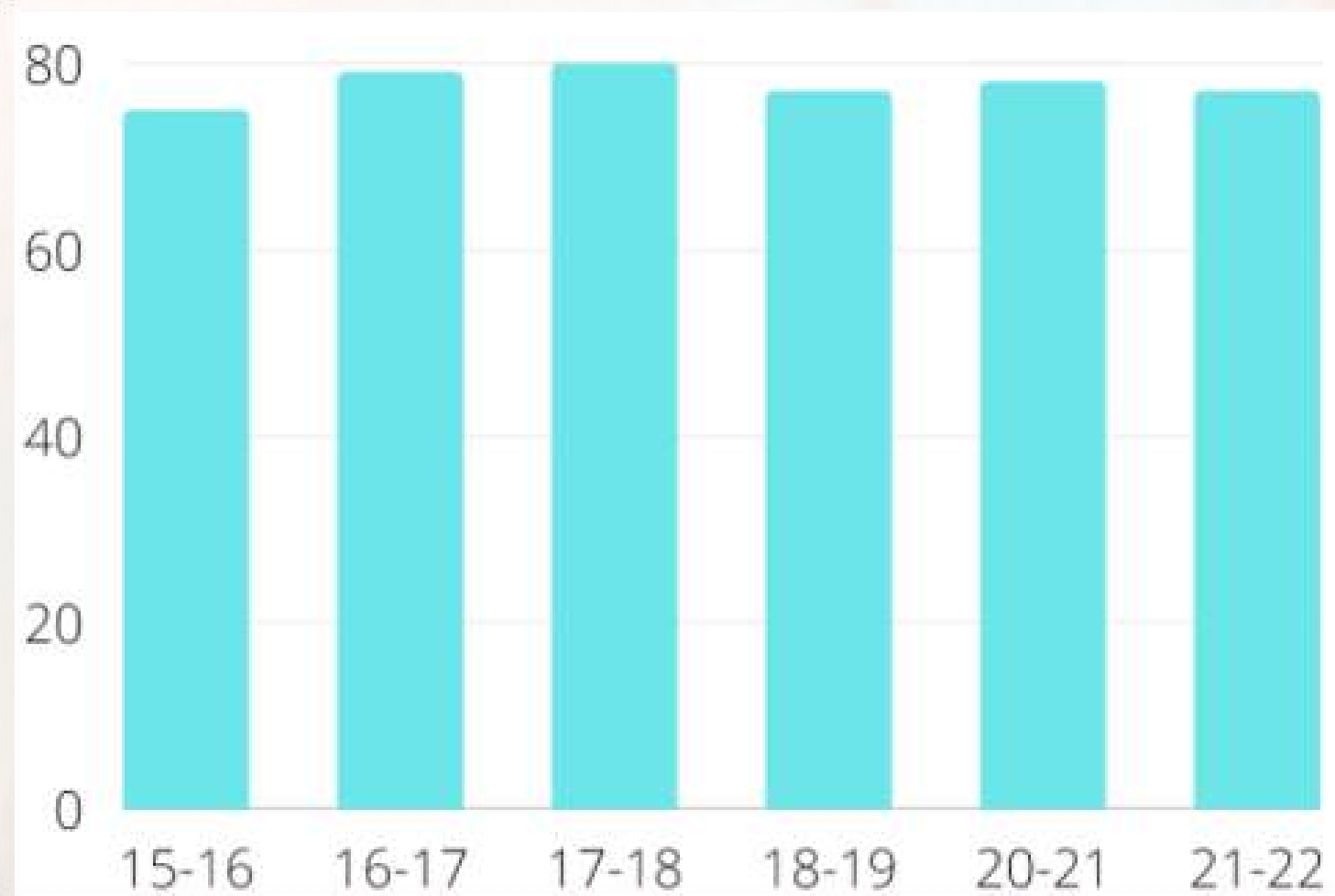
DOCUMENTS

DETECCIÓ DE NECESSTATS

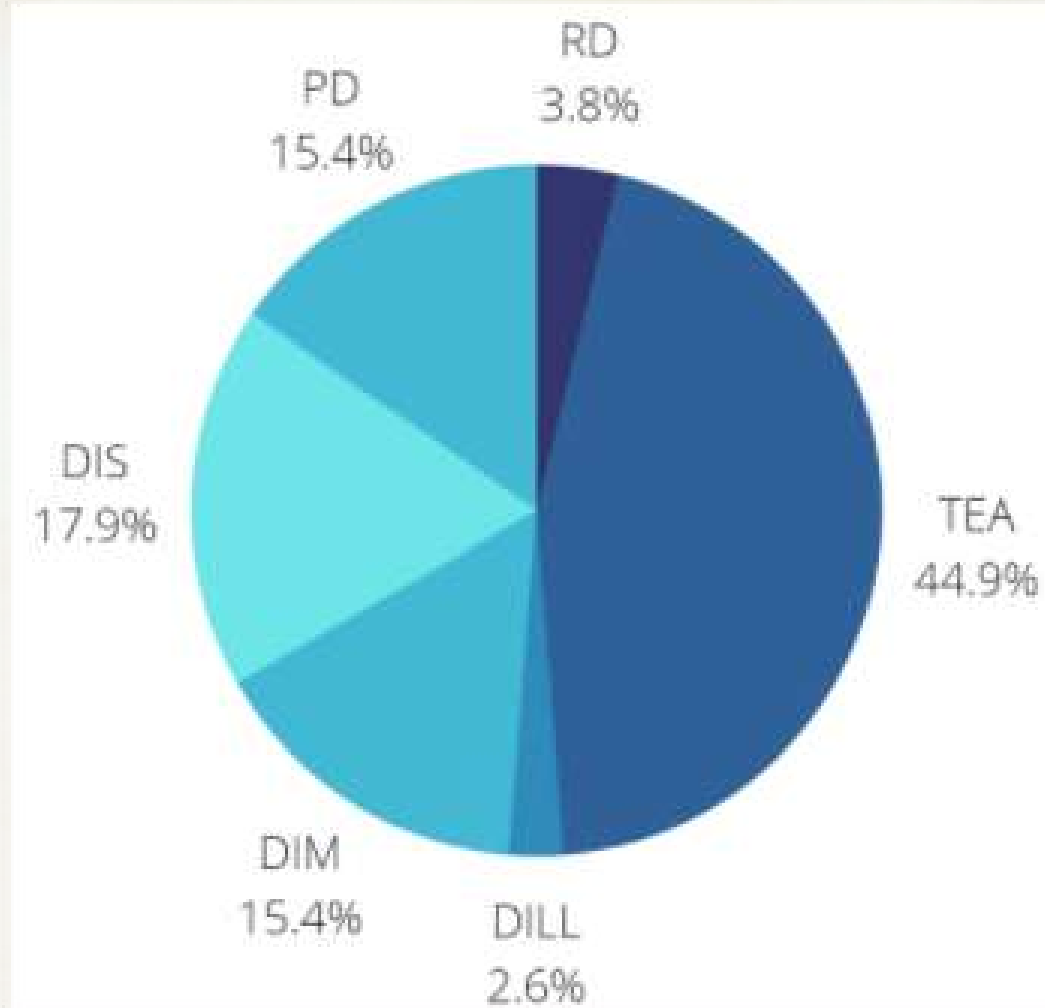


# ALUMNAT

## Evolució matrícula



## Perfil alumnat





# EQUIP DE PROFESSIONALS

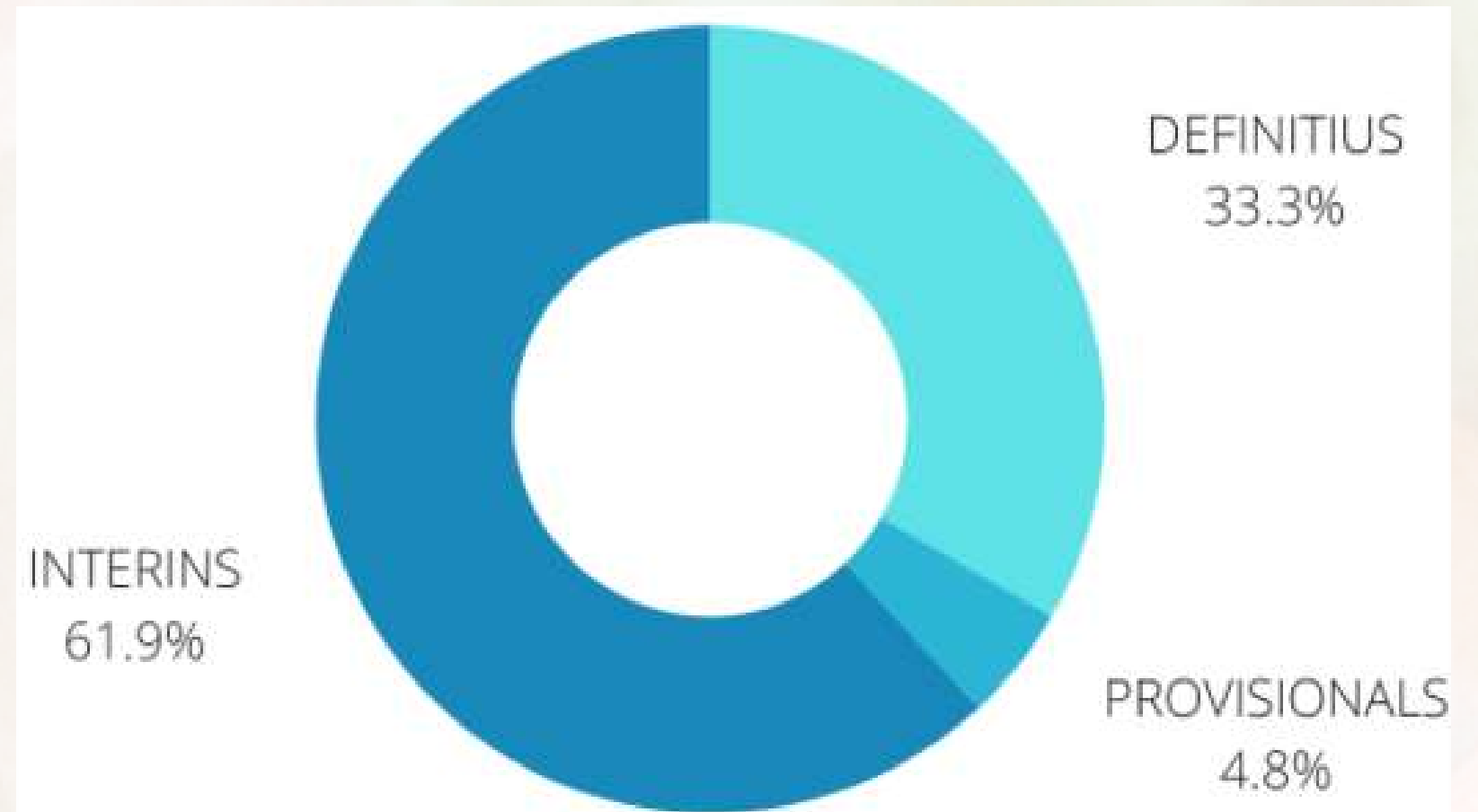
## RECURSOS PERSONALS INTERNS

17 MEE      3 MALL      1 EVIP  
8 EEE      1 AEE

## RECURSOS PERSONALS EXTERNS

1 PSICOPEDAGOG EAP  
2 FISIOS EAP      1 CSMIJ      1 CREDV

## Situació laboral mestres





# DOCUMENTS

## Documents de centre

2018

NOFC

2019

Pla TAC (EDC)

PEC

Projecte Lingüístic

2021

PGA i MAC

Pla d'emergència i riscos

En  
procés

Projecte Autonomia

Projecte Convivència



# DETECCIÓ DE NECESSTATS



Documents

Realitat  
centre

ANÀLISI DAFO

FACTORS INTERNS CENTRE

fortaleses  
debilitats

- Gestió interna de centre
- Metodologia i projectes de centre
- Formació de centre
- Professionals del centre
- Comunicació i convivència
- Estratègia digital de centre
- Infraestructura de centre
- Projecció del centre
- Famílies

FACTORS EXTERNS CENTRE

oportunitats  
amenaces

- Serveis externs
- Ajuntament de Rubí
- Entitats i serveis
- Centres educatius



# DETECCIÓ DE NECESSTATS

## Aspectes prioritaris a millorar

- La línia metodològica d'escola
- La cultura d'avaluació del centre
- El nivell de competència digital del claustre
- La transparència en la gestió interna del centre
- La comunicació entre tota la comunitat educativa
- La cohesió social de tota la comunitat educativa
- La participació i implicació de les famílies a l'escola
- La imatge del centre i la seva projecció a l'exterior
- La relació de l'escola amb l'entorn



# DETECCIÓ DE NECESSTATS



ANÀLISI CAME

DEFINICIÓ I DISSENY ESTRATÈGIES

CORREGIR debilitats  
AFRONTAR amenaces  
MANTENIR fortaleses  
EXPLOTAR oportunitats



1. INTRODUCCIÓ

2. FONAMENTACIÓ DEL  
PROJECTE DE DIRECCIÓ

3. DIAGNOSI ACTUALITZADA  
DEL CENTRE

4. PLANIFICACIÓ ESTRATÈGICA

5. ORGANITZACIÓ DEL  
CENTRE I LIDERATGE

6. SEGUIMENT, AVALUACIÓ I  
RETIMENT DE COMPTES



# 4. PLANIFICACIÓ ESTRATÈGICA

## *àmbit pedagògic i acadèmic*

1. Millorar els resultats educatius de l'alumnat del centre
2. Vetllar per la transparència en la gestió interna de centre
3. Esdevenir centre referent CEEPSIR

## *àmbit de convivència i relacions institucionals*

## *àmbit d'organització i gestió de centre*

4. Millorar la cohesió social afavorint un clima de benestar i respecte entre tota la comunitat educativa
5. Vetllar per difondre i fer créixer el projecte d'escola amb la implicació de tota la comunitat educativa





Objectius



Estratègies



Actuacions



Temporització



Avaluació



Recursos

# OBJECTIU 1

Millorar els resultats educatius de l'alumnat del centre



*Autonomia*  
*Habilitats adaptatives*



*Estratègia digital*  
*de centre*



*Cultura*  
*d'avaluació*



## GRUPS INTERETAPES

debat pedagògic  
propostes provisionals

## CLAUSTRE

propostes definitives  
esmenes document provisional  
aprovació document definitiu

## COMISSIÓ MIXTA DE TREBALL

redacció document provisional  
redacció document definitiu



# OBJECTIU 2

Millorar la transparència en la gestió interna de centre



*Difusió  
documents centre*



*Difusió actes  
C. Escolar i E. de Gestió*



*Gestió  
econòmica*



# OBJECTIU 3

Esdevenir centre referent a la zona educativa com a CEEPSIR



*Debat pedagògic*



*Elaboració projecte*



*Difusió projecte*



# OBJECTIU 4

Millorar la cohesió social afavorint un clima de benestar i respecte entre tota la comunitat educativa



*Projecte de convivència*



*Pla d'Acollida*



*Participació famílies*



*Benestar emocional*



*Comunicació famílies*



*Coeducació*



COMISSIÓ MIXTA DE TREBALL  
(representació famílies)

revisió documents de centre  
redacció document provisional  
redacció del document definitiu

GRUPS INTERETAPES

debat pedagògic  
esmenes document provisional

CLAUSTRE

propostes definitives  
aprovació document definitiu



# OBJECTIU 5

Vetllar per difondre i fer créixer el nostre projecte d'escola amb la implicació i participació de tota la comunitat educativa



*Dinamització web  
i xarxes socials*



*Projectes  
col·laboració*



*Portes  
obertes*



*Visites  
centres*



1. INTRODUCCIÓ

2. FONAMENTACIÓ DEL  
PROJECTE DE DIRECCIÓ

3. DIAGNOSI ACTUALITZADA  
DEL CENTRE

4. PLANIFICACIÓ ESTRATÈGICA

5. ORGANITZACIÓ DEL  
CENTRE I LIDERATGE

6. SEGUIMENT, AVALUACIÓ I  
RETIMENT DE COMPTES



# 5. ORGANITZACIÓ DEL CENTRE I LIDERATGE

## ESTRUCTURES ORGANITZATIVES



- Equip directiu
- Equip de Gestió
- Consell Escolar
- Claustre
- Reunions d'etapa
- Comissions
- Reunions coordinació



- Reunions de coordinació amb l'AMPA
- Grups de treball interetapes
- Comissions mixtes de treball «Projectes Pedagògics»
- Comissions mixtes de treball «Convivència» i «Acollida»
- Comissió mixta de treball «CEEPSIR»
- Grup dinamitzador «Benestar Emocional»
- Comissions mixtes d'escola

## ASPECTES A MILLORAR



Debat  
pedagògic



Participació  
famílies



Comunicació



Lideratge  
compartit

## ATENCIÓ EDUCATIVA ALUMNAT



OBJECTIUS  
FINALS

Inclusió  
Educativa



Inclusió  
Social





1. INTRODUCCIÓ

2. FONAMENTACIÓ DEL  
PROJECTE DE DIRECCIÓ

3. DIAGNOSI ACTUALITZADA  
DEL CENTRE

4. PLANIFICACIÓ ESTRATÈGICA

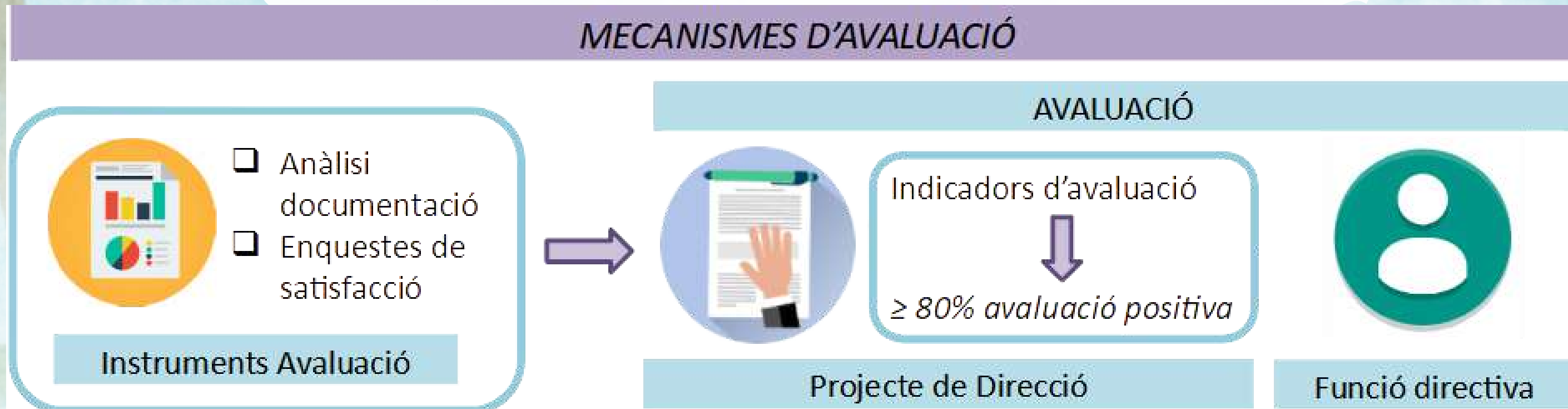
5. ORGANITZACIÓ DEL  
CENTRE I LIDERATGE

6. SEGUIMENT, AVALUACIÓ I  
RETIMENT DE COMPTES

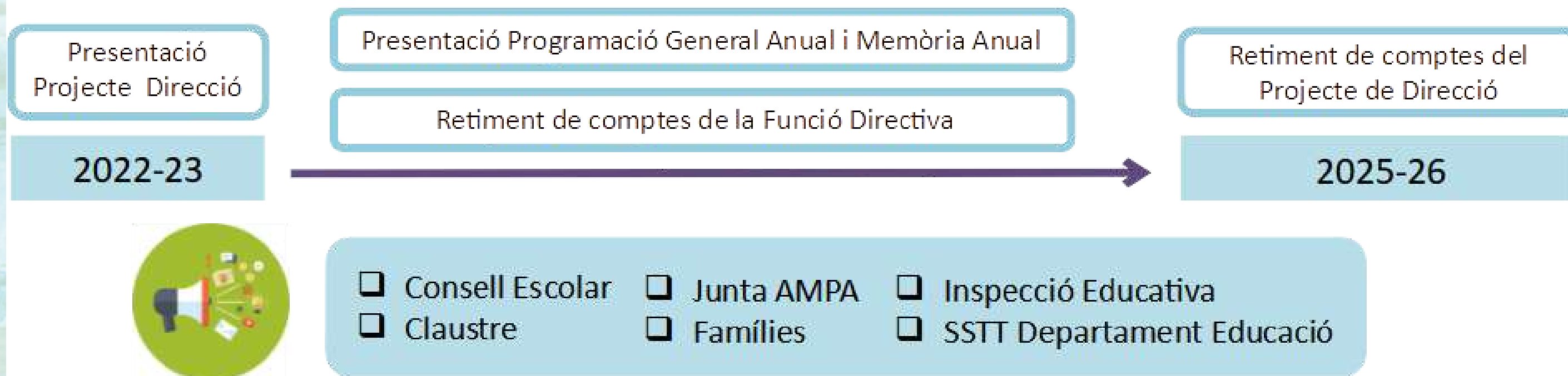


# 6. SEGUIMENT, AVALUACIÓ I RETIMENT DE COMPTES

## MECANISMES D'AVALUACIÓ



## MECANISMES DE DIFUSIÓ I RETIMENT DE COMPTES





**QUÈ PODEM  
OFERIR?**





**TRANSPARÈNCIA**



**IL·LUSIÓ**



**TREBALL EN EQUIP**



**COMUNICACIÓ**



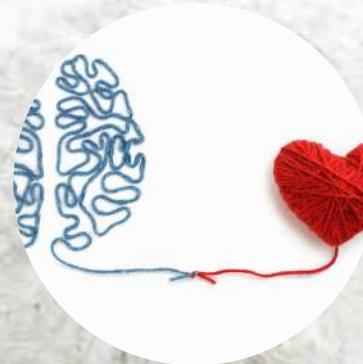
**EMPATIA**



**REFLEXIÓ**



**CONFIANÇA**



**BENESTAR EMOCIONAL**



**ESCOLTA ACTIVA**





**GRÀCIES!**