

Educació musical

DOSSIER d'estiu

Recuperació 1r ESO

Nom i Cognom:

Estiu 20__



2. De què està feta la música?

El so

So: sensació que notem quan ens arriben a l'oïda les vibracions anomenades *ones sonores*.

Elements necessaris perquè existeixi so:

| Font sonora | Medi de propagació | Oient |
|---|---|---|
| Allò que vibra i provoca les ones sonores. Hi ha dos tipus de fonts sonores: naturals i artificials. | Material que transmet les ones sonores. | Qui rep les ones i, per tant, sent el so. |

Oscil·loscopi: aparell que permet veure en una pantalla la forma de les ones sonores.

- Les qualitats del so

| Qualitats del so | Que expressen | Com s'expressen en una partitura |
|------------------|--|--|
| Altura | Expressa si els sons són aguts o greus. | Escrivint les notes més amunt o més avall en el pentagrama. |
| Durada | Expressa si els sons són llargs o curts. | Amb les figures musicals i altres signes (lligadura, puntet i calderó). |
| Intensitat | Expressa si els sons són forts o fluixos. | Amb els signes de dinàmica. |
| Timbre | Expressa el color del so i de quina font sonora prové. | Indicant davant del pentagrama el nom de l'instrument o veu que l'ha d'interpretar, i amb altres indicacions (<i>pizzicato, arco, amb sordina...</i>). |

3. El soroll

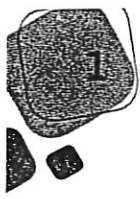
Soroll: so que ens resulta molest.

Els sorolls sovint tenen ones de forma irregular.

4. El silenci

Silenci: interval de temps en què no es produeix cap so ni soroll.

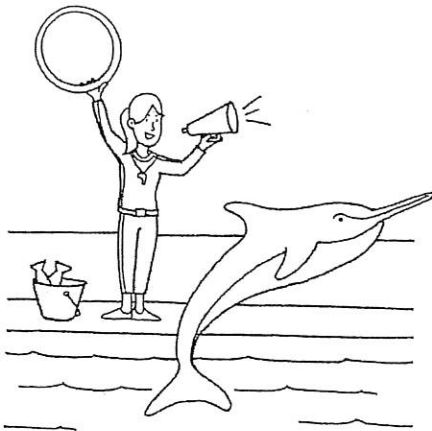
És un recurs molt utilitzat en la música per contrastar amb el so i per indicar el principi i la fi d'una obra musical.



Què és la música?

4. Observa aquestes tres situacions on es produeix so i omple les fitxes.

1




Font sonora

Medi de propagació

Orient

2




Font sonora

Medi de propagació

Orient

3



Font sonora

Medi de propagació

Orient

5. Dibuixa una situació on es produeixi so. Indica la font sonora, el medi de propagació i l'oient.

| | |
|--------------------|--|
| Font sonora | |
| Medi de propagació | |
| Oient | |

6. Escriu quina qualitat del so expressen els signes assenyalats.

Andante
amb sordina
Violi
p

Més lent
f
pp



Què és la música?

7. Dibuixa sis fonts sonores que produeixin soroll.

8. Assenjala els silencis de la partitura i escriu el seu nom.

Scherzando
Allegro, ma non troppo

L.v. Beethoven. *Sonatina en Re Major*

1. L'expressió gràfica del ritme

● Diferència entre ritme i pulsació

Ritme: element de la música que combina les durades dels sons. La seva expressió gràfica són les **figures** i els **silencis**.

Pulsació: moviment periòdic i regular que permet mesurar el ritme.

Tempo: velocitat de la pulsació. S'indica amb una paraula italiana al principi de la partitura.

Metrònom: aparell que permet marcar amb exactitud un tempo determinat per tal que serveixi de referència als músics. Hi ha metrònoms mecànics i electrònics.

La paraula *compàs* s'utilitza amb dos significats diferents:

- a) **Compàs:** indicació numèrica (un trencat) a l'inici de la partitura. El numerador indica quantes pulsacions hi ha a cada compàs i el denominador indica quina és la figura que correspon a la pulsació.
- b) **Compàs:** grup de pulsacions delimitat per dues línies divisòries. Pot contenir qualsevol combinació de figures i silencis que valgui exactament el que indica el trencat inicial.

Polirítmia: consisteix en interpretar a la vegada ritmes diferents, ja sigui amb diversos instruments o amb un de sol.

● Els acompanyaments rítmics

Un acompanyament rítmic es pot fer:

- **Repetint** un mateix ritme (**obstinat rítmic**).
- **Imitant** el ritme de la melodia que s'acompanya.

2. L'expressió gràfica de la melodia

Melodia: successió de sons que té un sentit per a qui l'ha creada. Es considera el component horitzontal de la música.

L'altura dels sons es representa amb les **notes musicals**, el **pentagrama** i la **clau**.

Per ampliar l'extensió del pentagrama es poden fer servir unes petites ratlles anomenades **línies addicionals**.

Interval: distància que separa dues notes. L'interval més petit és el de segona, i la distància entre les notes que el formen pot ser:

- De **mig to** o **semitò** (mi-fa i si-do).
- De **to** (do-re, re-mi, fa-sol, sol-la i la-si).

El fet que una melodia es diferenciï d'una altra es deu principalment a:

a) Tipus d'escala

Escala: successió de notes que va per graus conjunts en una mateixa direcció. L'última nota d'una melodia acostuma a ser la que dona nom a l'escala (la nota **tònica**).



L'escala major té els semitons entre les notes (graus) 3-4 i 7-8.

L'escala menor els té entre les notes (graus) 2-3 i 5-6.

Armadura: conjunt d'alteracions situades al costat de la clau i que defineixen una escala.

b) L'estructura

Estructura: ordre en què apareixen les frases musicals en una peça.

| Tipus de frases musicals | Procediments bàsics per crear estructures | Formes bàsiques |
|---|---|---|
| <ul style="list-style-type: none"> • Suspensiva: no acaba amb la tònica, ni dóna sensació de final. • Conclusiva: acaba amb la tònica i dóna sensació de final. | <ul style="list-style-type: none"> • Repetició: AA • Contrast: AB • Variació: AA' | <ul style="list-style-type: none"> • Binària: AB o AABB • Ternària: ABA o AABABA • Reexpositiva: AABA • Rondó: ABACADA... |

c) La línia melòdica

Línia melòdica: disseny que segueixen les notes d'una melodia.

Pot presentar:

- Predomini de notes conjuntes.
- Predomini de salts entre notes.
- Combinació de notes conjuntes i salts.

d) L'àmbit

Àmbit: distància (interval) entre la nota més greu i la més aguda d'una melodia.

e) Les dinàmiques

Dinàmiques: indicacions d'intensitat.

3. L'expressió gràfica de l'harmonia

Harmonia: combinació de diferents sons perquè sonin a la vegada. Es considera el component vertical de la música.

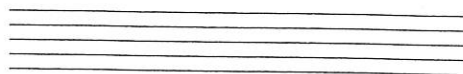
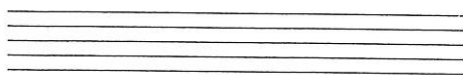
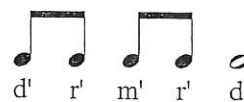
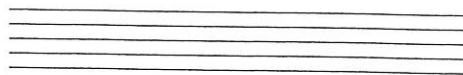
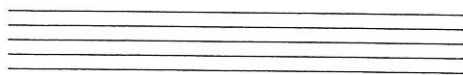
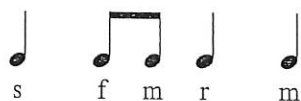
Acord: grup de notes que sonen al mateix temps. Els més importants: **tònica** (format sobre el 1r grau de l'escala) i **dominant** (format sobre el 5è).

Arpegi: interpretació successiva de les notes d'un acord.

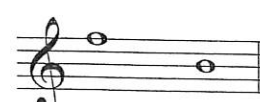
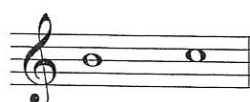
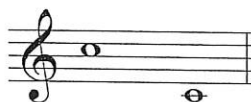
Obstinat melòdic: repetició constant d'una cèl·lula melòdica.



6. Escriu al pentagrama les seqüències musicals següents en clau de sol en segona línia:

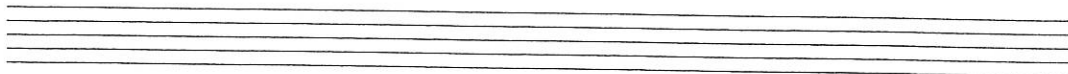


7. Compta intervals. Recorda que només hi ha un semitò entre les notes mi-fa i si-do. De cada un dels intervals següents, escriu el nom de les notes que el formen, quin és el seu sentit (ascendent o descendent), el seu àmbit (segona, tercera...) i de quants tons i semitons està format.



Four sets of horizontal dotted lines for writing the answers to question 7.

8. Observa la melodia de la cançó *El Noi de la Mare* i ordena'n les notes al pentagrama buit. Et sortirà l'escala amb què està composta.



Segueix l'escala de



9. Escriu dues escales majors i dues menors.

Four sets of empty musical staves, each consisting of five lines, provided for writing major and minor scales.

10. Fixa't en aquestes frases i acaba-les de manera suspensiva o conclusiva, segons creguis. Pots ajudar-te amb un instrument melòdic.

(A) Musical notation for phrase A: a treble clef, 4/4 time signature, and a melody starting on G4, moving stepwise up to D5, then down to G4, with a dotted quarter note on G4 at the end.

(B) Musical notation for phrase B: a treble clef, 3/4 time signature, and a melody starting on G4, moving stepwise up to D5, then down to G4, with a quarter note on G4 at the end.

11. Escriu una melodia que segueixi una forma ternària (A B A'). Per al fragment final (A') pots triar:

a) A partir de la melodia A, canviar el ritme i mantenir les mateixes notes. Serà una variació d'A.

b) Canviar la melodia, però deixar el mateix ritme. Serà una variació d'A.

Per al fragment del mig (B), recorda que has d'escriure una melodia que contrasti amb A.

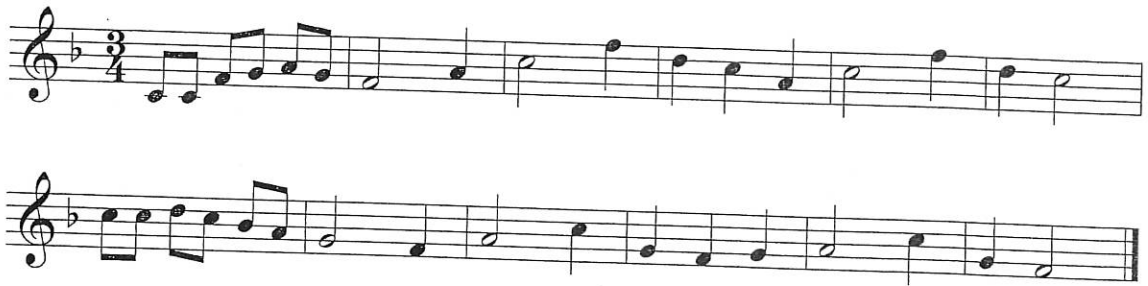
Three sets of empty musical staves, each consisting of five lines, provided for writing the ternary form melody (A B A').

12. Amb colors ben diferents, marca a cada partitura els fragments que segueixen una línia melòdica amb notes conjuntes i els que segueixen una línia melòdica amb salts.

Fixa't en el resultat i digues com és cada melodia:

- a) Melodia conjunta.
- b) Melodia amb salts.
- c) Combinació de les dues anteriors.

Melodia A



El mariner. Popular catalana

Aquesta melodia és

Melodia B



La Bolangera. Popular catalana

Aquesta melodia és



5. Fixa't en la partitura següent i respon les preguntes.

Melodia

Acompanyament rítmic

Mel.

Ac. rit.

Mel.

Ac. rit.

a) En quin compàs està escrita aquesta partitura?

.....

.....

b) Numera els compassos a la partitura. Quants compassos té?

.....

.....

c) En quina escala està escrita aquesta melodia?

.....

.....

d) Quina armadura necessita aquesta escala? Per què?

.....

.....

e) Observa la línia rítmica d'acompanyament. És un obstinat que es repeteix o imita algun dels elements rítmics de la melodia?

.....

.....

.....

.....



Comprova

1. Què és un conjunt vocal?

.....
.....

2. Defineix l'expressió *a cappella*.

.....
.....

3. Relaciona cada conjunt amb els seus components.

- | | |
|-----------------|--|
| Duet ● | ● 1 soprano, 1 contralt, 1 tenor i 1 baix |
| Escolania ● | ● 2 sopranos |
| Quartet mixt ● | ● 6 sopranos, 5 contralts, 5 tenors i 4 baixos |
| Cor de cambra ● | ● 15 nens amb veu de soprano i 10 nens amb veu de contralt |

4. Quines diferències hi ha entre una escolania i una coral infantil?

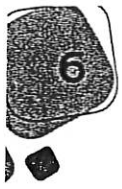
.....
.....
.....

5. Quin és l'origen del cor de cambra?

.....
.....
.....

6. Què sabries dir de l'**Escolania de Montserrat**?


.....
.....
.....
.....
.....




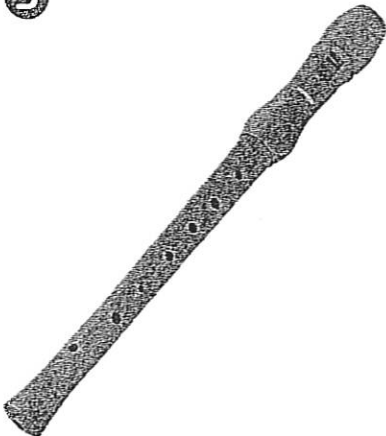
Activitats



1. Observa aquests tres instruments, busca-hi els tres elements que has estudiat i omple el quadre.

| | |
|---|------------------------------|
| 1  | Nom de l'instrument |
| | Material que vibra |
| | Procediment que el fa vibrar |
| | Ressonador |
| | |

| | |
|---|------------------------------|
| 2  | Nom de l'instrument |
| | Material que vibra |
| | Procediment que el fa vibrar |
| | Ressonador |
| | |

| | |
|---|------------------------------|
| 3  | Nom de l'instrument |
| | Material que vibra |
| | Procediment que el fa vibrar |
| | Ressonador |
| | |

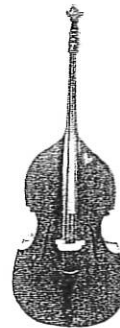
4. Relaciona, marcant amb colors diferents, cada instrument de l'orquestra amb la secció a la qual pertany. Escriu també el nom de cada instrument sota el seu dibuix.



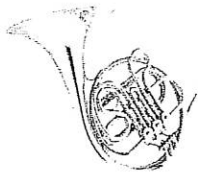
.....



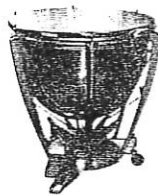
.....



.....



.....



.....



.....



.....

corda



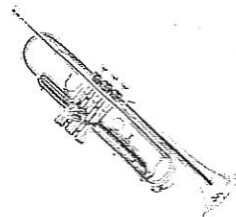
.....

vent-fusta



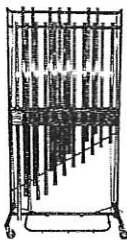
.....

vent-metall



.....

percussió



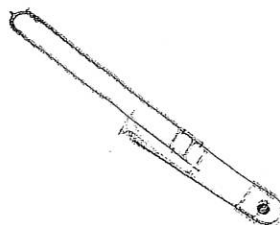
.....



.....



.....



.....

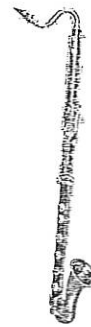
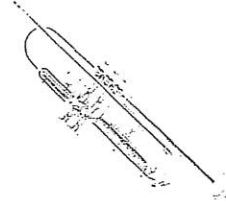
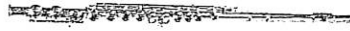
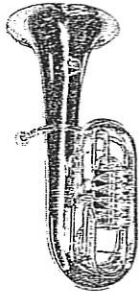


.....



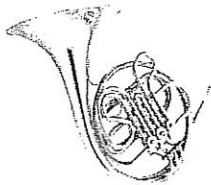
.....

7. Relaciona, marcant amb colors diferents, cada instrument de la banda de música amb la secció a la qual pertany. Escriu, també, el nom de cada instrument sota el seu dibuix.

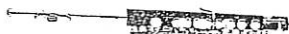
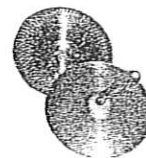
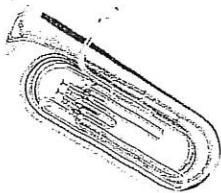
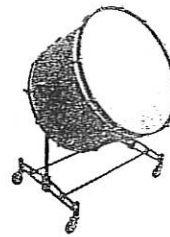


vent-fusta

vent-metall



percussió





3. Observa aquest programa de mà i contesta el qüestionari sobre el concert a què correspon.

ALFRED
BRENDEL

PIANO

F. J. HAYDN
W. A. MOZART
BEETHOVEN

XIX TEMPORADA
DIMECRES 6 DE NOVEMBRE
DE 2002, 21 HORES
PALAU DE LA
MÚSICA CATALANA

2

JOSEPH HAYDN
(1732-1809)

Sonata en sol menor, Hob XVI/44
Moderato
Allegretto

WOLFGANG AMADEUS
MOZART
(1756-1791)

Fantasia en re menor, K 397

Sonata en la menor, K 310
Allegro maestoso
Andante cantabile con spressione
Presto

LUDWIG VAN BEETHOVEN
(1770-1827)

33 variacions sobre un vals de
Diabelli, op. 120

a) On va tenir lloc el concert?

b) A quina data i hora?

c) Quins van ser-ne els intèrprets? Quins eren els seus instruments i/o veus?

.....
.....
.....

d) De quins compositors es va interpretar música?

.....
.....
.....

e) Escribe el títol i l'autor de la tercera composició que es va escoltar. Si estava dividida en moviments, digues en quants.

.....
.....
.....

f) Creus que va haver-hi mitja part? Per què?

.....
.....
.....

Línies divisòries

Fixa't en la indicació de compàs de cada fragment i dibuixa les línies divisòries on correspongui:

1 

2 

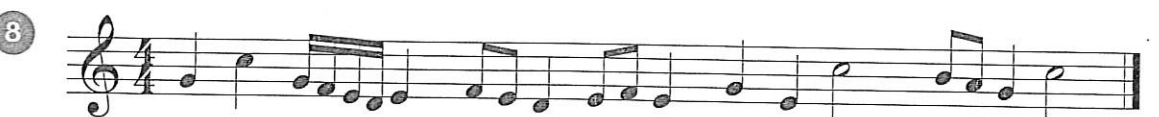
3 

4 

5 

6 

7 

8 


9 

Indicació de compàs $\frac{2}{4}$ / $\frac{3}{4}$ / $\frac{4}{4}$

Compta les pulsacions de cada compàs i escriu en el rectangle el compàs corresponent:

1 

2 

3 

4 

5 

6 

7 

8 

Les qualitats del so en una partitura

Escriu dins de cada requadre a quina qualitat del so correspon cada element:

Allegro $\text{♩} = 104$

Clarinet

Violin

p

ppizzicato

p

arco

Cl.

V.

f

f

Cl.

V.

mf

mf

Cl.

V.

ff

ff

p

gliss.

mf

p

Petita marxa, Josep Maria Mayol

Analitza melodies

Melodia A:

L'arc de Sant Martí,
popular catalana.



1. Quin àmbit té?

2. Quina línia melòdica segueix? Conjunta, amb salts o mixta? Per saber-ho, cal que pintis amb un color els fragments conjunts i amb un altre els que tenen salts. Després, compta quants n'hi ha de cada i arriba a una conclusió.

3. Quants compassos té? Recorda que si el primer està incomplet, no es comptabilitza.

4. Quina és la nota final de la cançó? Quantes vegades surt al llarg de la cançó?

5. La melodia segueix alguna estructura?

Melodia B:

Un genoll en poso en terra,
popular catalana.



1. Quin àmbit té?

2. Quina línia melòdica segueix? Conjunta, amb salts o mixta? Per saber-ho, cal que pintis amb un color els fragments conjunts i amb un altre els que tenen salts. Després, compta quants n'hi ha de cada i arriba a una conclusió.
