

MANUAL CONNEXIÓ A LA XARXA

Xarxa: **gencat_ENS_EDU**

Usuari: **W08052700**

Clau: **ftnn1b7rwz**

En aquest manual donarem unes indicacions orientatives per poder connectar-se a la xarxa **gencat_ENS_EDU** per primera vegada . Després de feta aquesta configuració s'ens connectarà automàticament o en alguns casos només ens demanarà l'usuari i la clau.

Connexió genèrica.

Per poder connectar-se hem de fer unes configuracions prèvies.

1.- Comprovar que la IP del nostre portàtil és dinàmica

2.-Habilitar els CERTIFICATS de connexió

1. Comprovar que la nostra IP és dinàmica

a. Anar a **Tauler de control** i entrar a **Redes e internet**

Panel de control

Panel de control

Ajustar la configuración del equipo



Sistema y seguridad

Revisar el estado del equipo
Guardar copias de seguridad de los archivos con
Historial de archivos
Copias de seguridad y restauración (Windows 7)



Redes e Internet

Ver el estado y las tareas de red
Elegir grupo en el hogar y opciones de uso
compartido



Hardware y sonido

Ver dispositivos e impresoras
Agregar un dispositivo



Programas

Desinstalar un programa



Cuentas de i

Cambiar el ti



Apariencia y



Reloj, idioma

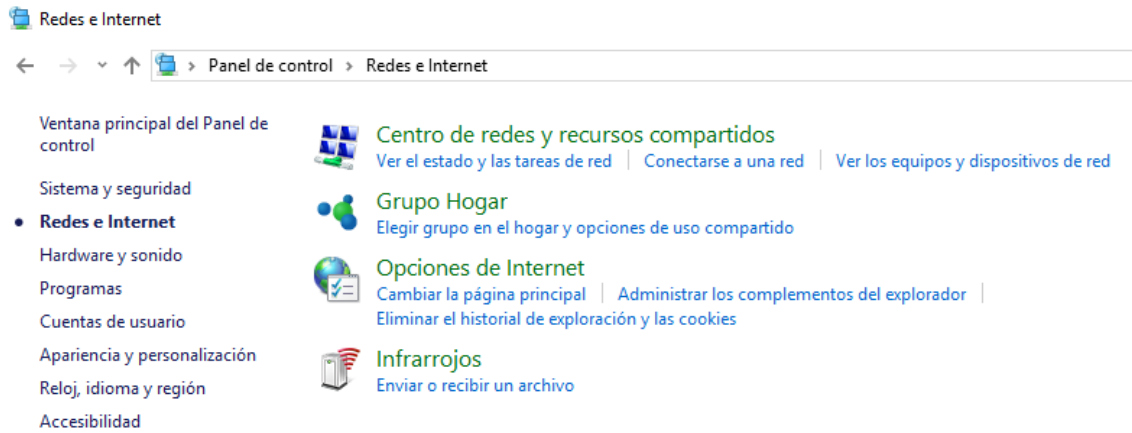
Agregar un idioma
Cambiar método
Cambiar formato



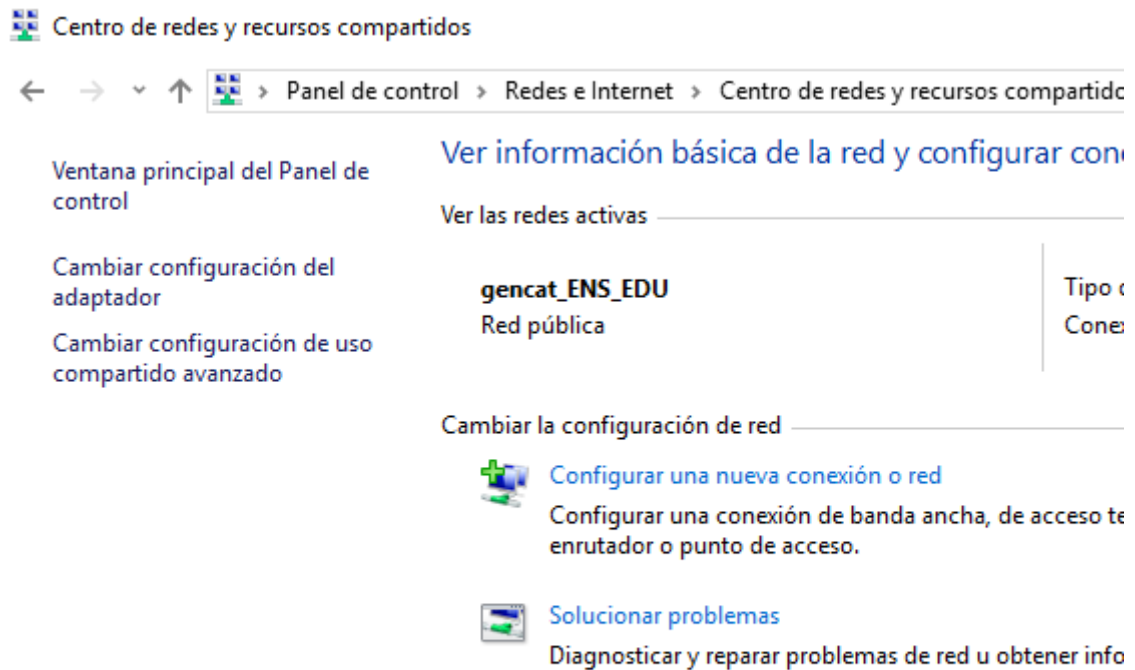
Accesibilidad

Permitir que Win
configuración
Optimizar la pre


b. Entrar a **Centro de redes y recursos compartidos**



c. En el menú de la part dreita clicar a **Cambiar configuración del adaptador**



Centro de redes y recursos compartidos

← → ▾ ↑  > Panel de control > Redes e Internet > Centro de redes y recursos compartido

Ventana principal del Panel de control

Cambiar configuración del adaptador

Cambiar configuración de uso compartido avanzado

[Ver información básica de la red y configurar con](#)

Ver las redes activas

gencat_ENS_EDU
Red pública

Tipo c
Conex

Cambiar la configuración de red



[Configurar una nueva conexión o red](#)

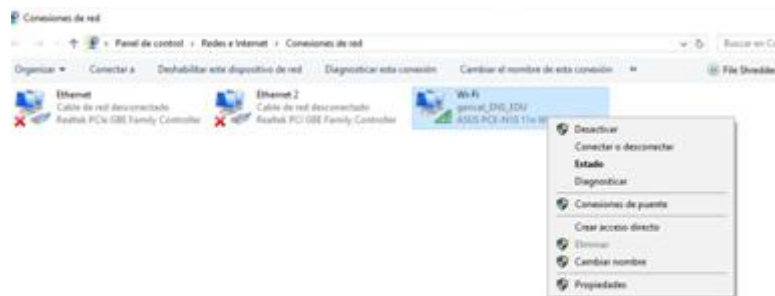
Configurar una conexión de banda ancha, de acceso telefónico o punto de acceso.



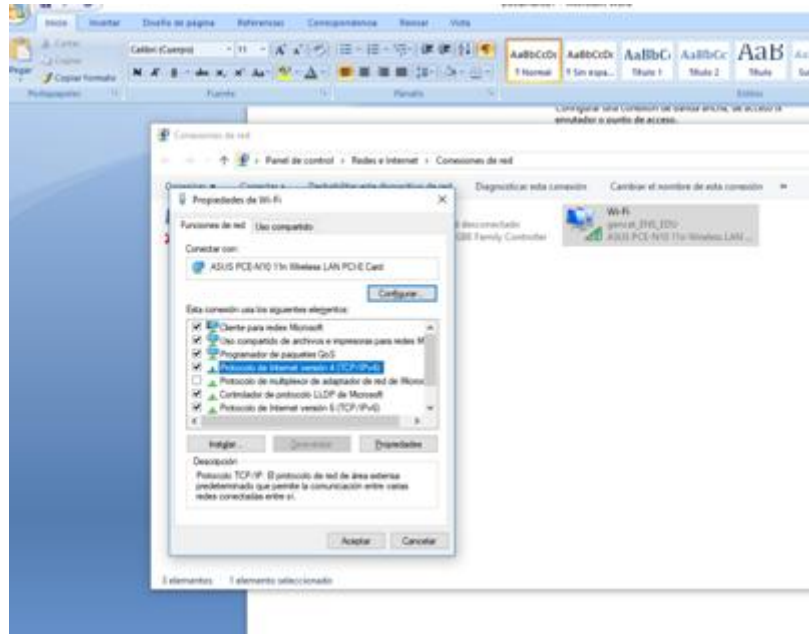
[Solucionar problemas](#)

Diagnosticar y reparar problemas de red u obtener info

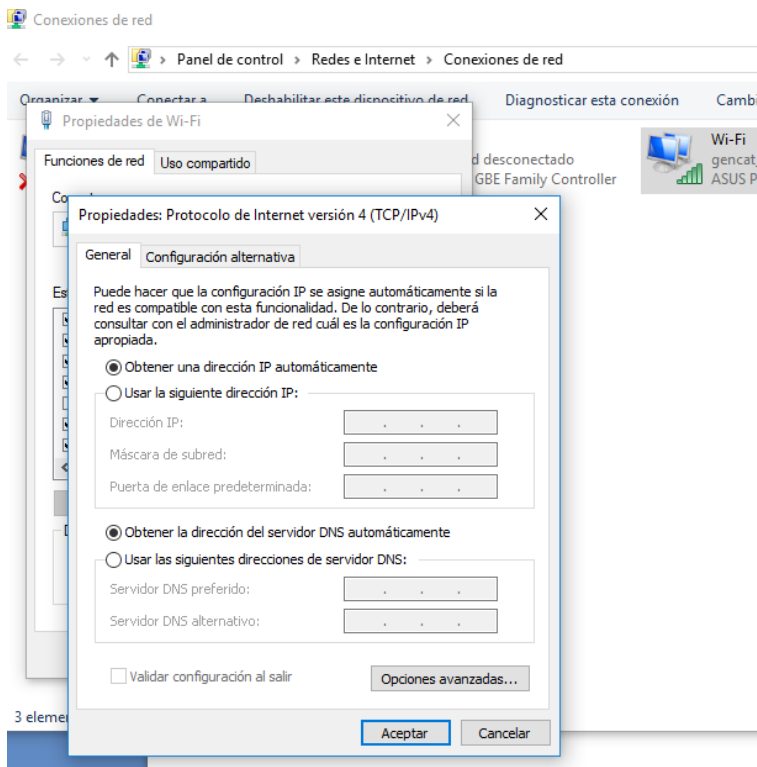
- d. Ens situem damunt de la icona de la **Red wifi** i obrim el menú contextual. Clickarem sobre l'última opció que és **Propiedades**



- e. Ens situarem damunt de l'opció **Protocolo de Internet Versión 4 (TCP/IPv4)**



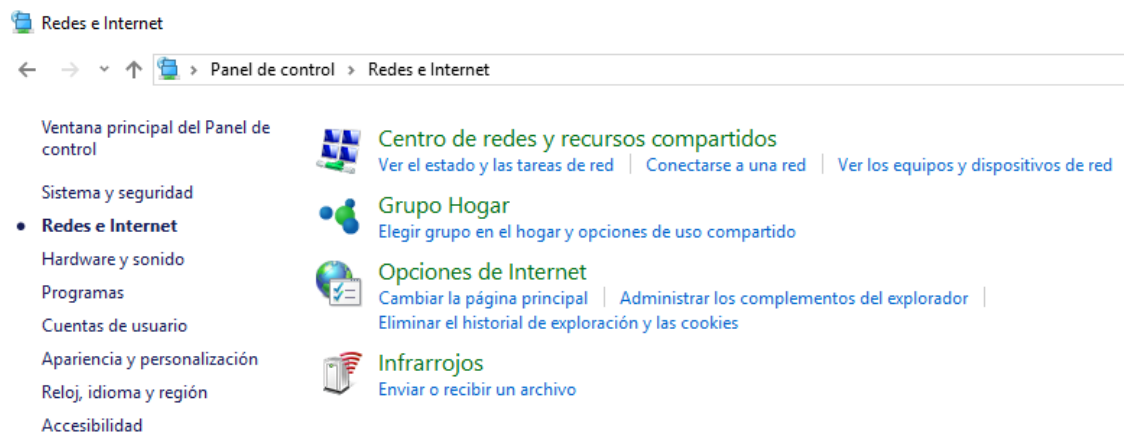
- f. Clickarem a **Propiedades** i comprovarem que la IP és dinàmica, sino la posarem en dinàmica clickant en l'opció de la finestra **Obtener una dirección IP automática**



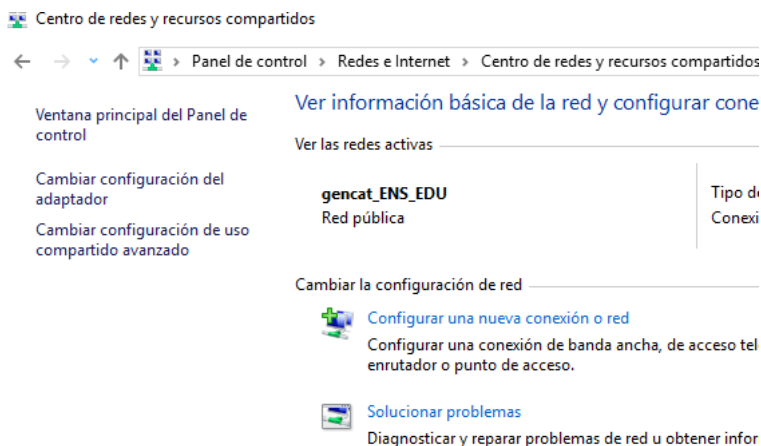
g. Finalitzada aquesta comprovació, el següent pas es configurar els CERTIFICATS.

2. Configuració dels certificats

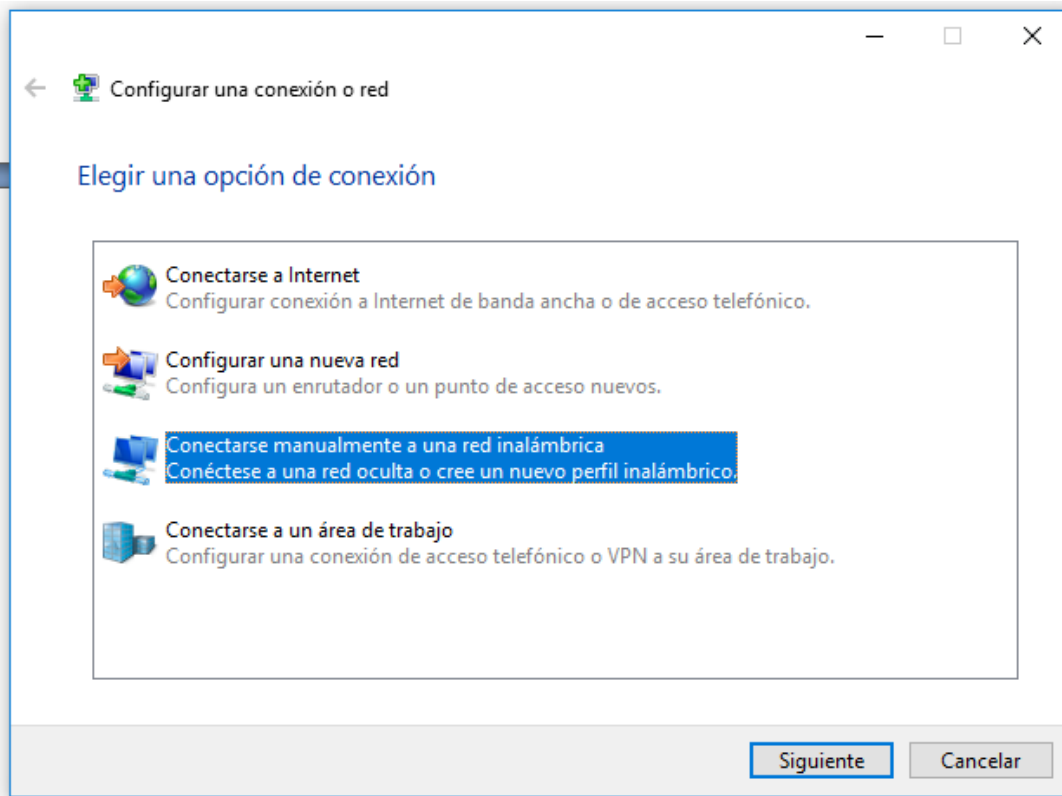
a. Accedir altra vegada al **Centro de redes y recursos compartidos** del Panel de control com havien fet abans.



b. En la finestra que apareix hem d'eleger l'opció **Configurar una nueva conexión o red**

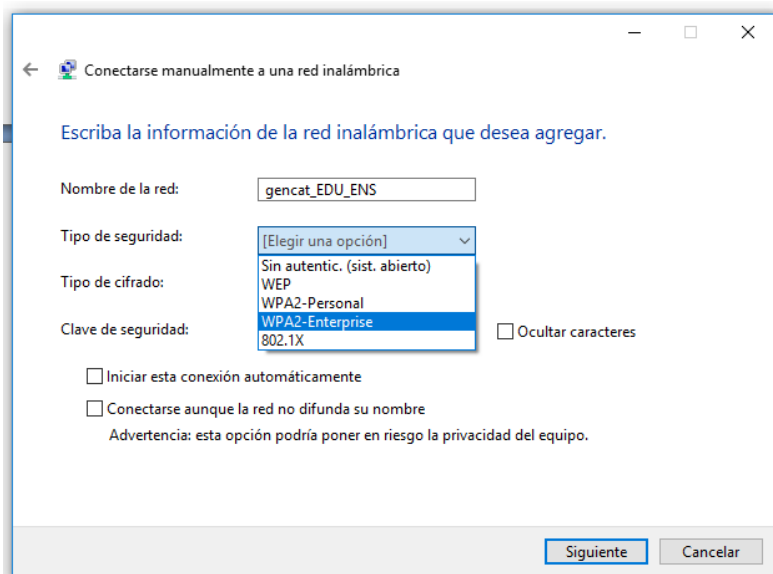


c. Y en la següent finestra elegir l'opció **Conectarse manualmente a una red**

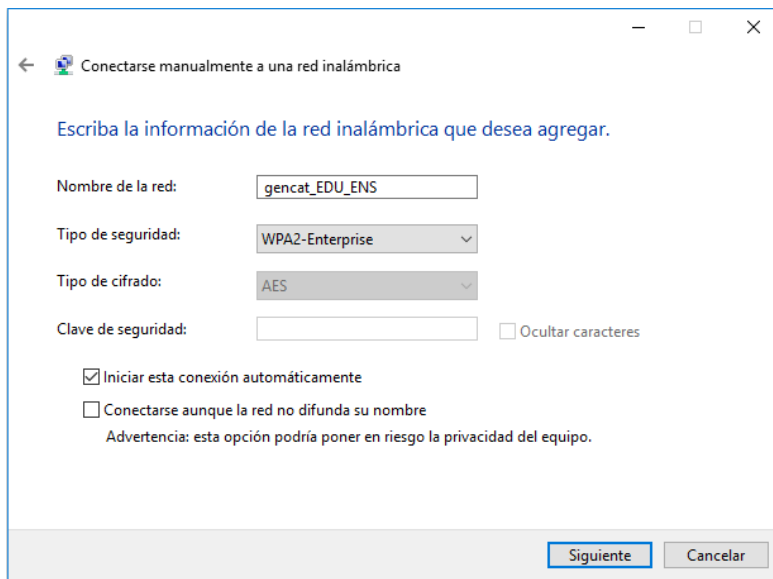


d. En la finestra que s'ens obre on ens demana **Nombre de la red** posarem el nom de la Xarxa **gencat_ENS_EDU**

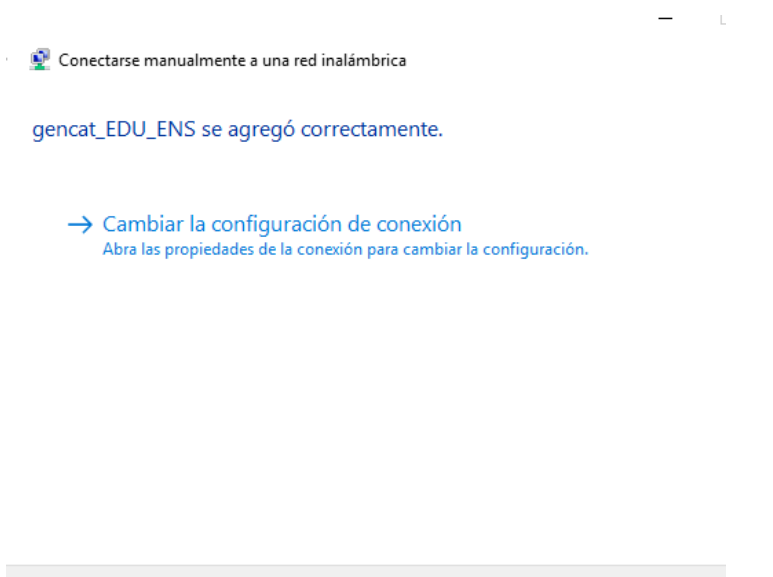
i en la pestanya de baix seleccionarem l'opció **WPA2-Enterprise**



i l'opció **Iniciar esta conexión automáticamente** ha de quedar seleccionada.



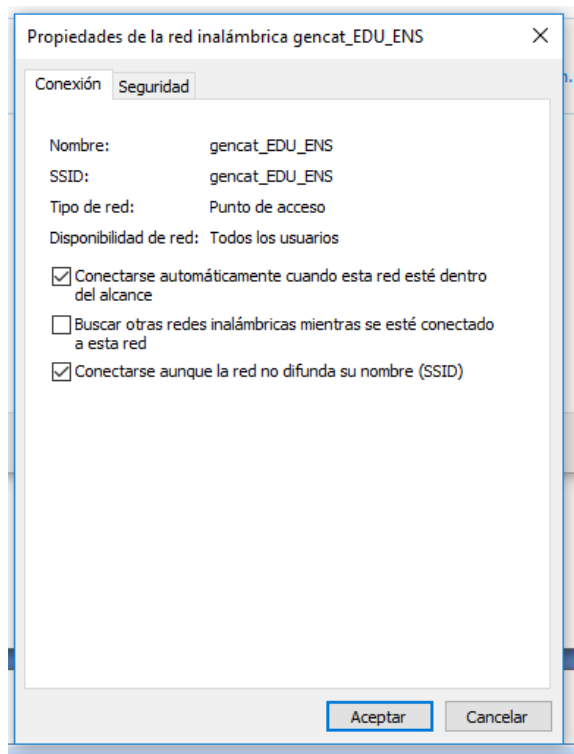
- e. Clickarem a **Siguiete** i ens apareixerà la següent pantalla. Y clickarem damunt de l'opció [Cambiar la configuración de conexión](#).



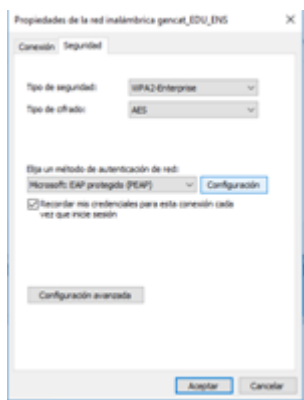
- f. A la **següent** pantalla s'ens obri amb la pestanya **Conexión** on comprovarem que estan marcades les dos opcions:

Conectarse automáticamente cuando esta red esté dentro del alcance

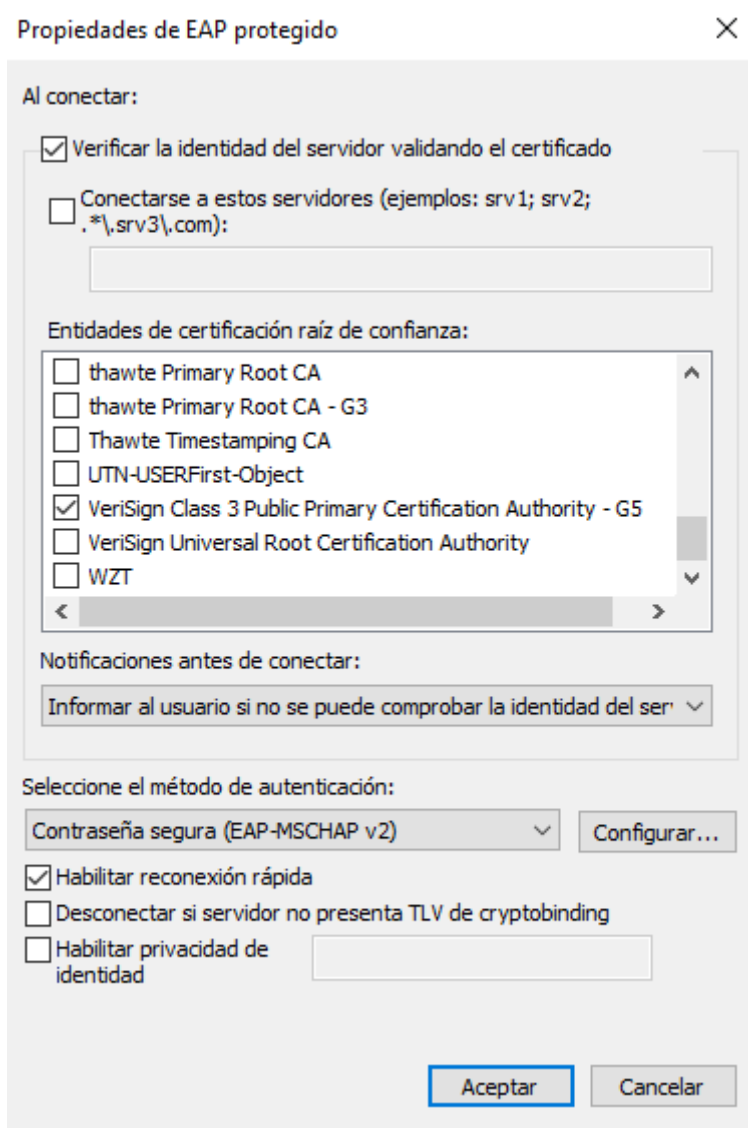
Conectarse aunque la red no difunda su nombre (SSID)



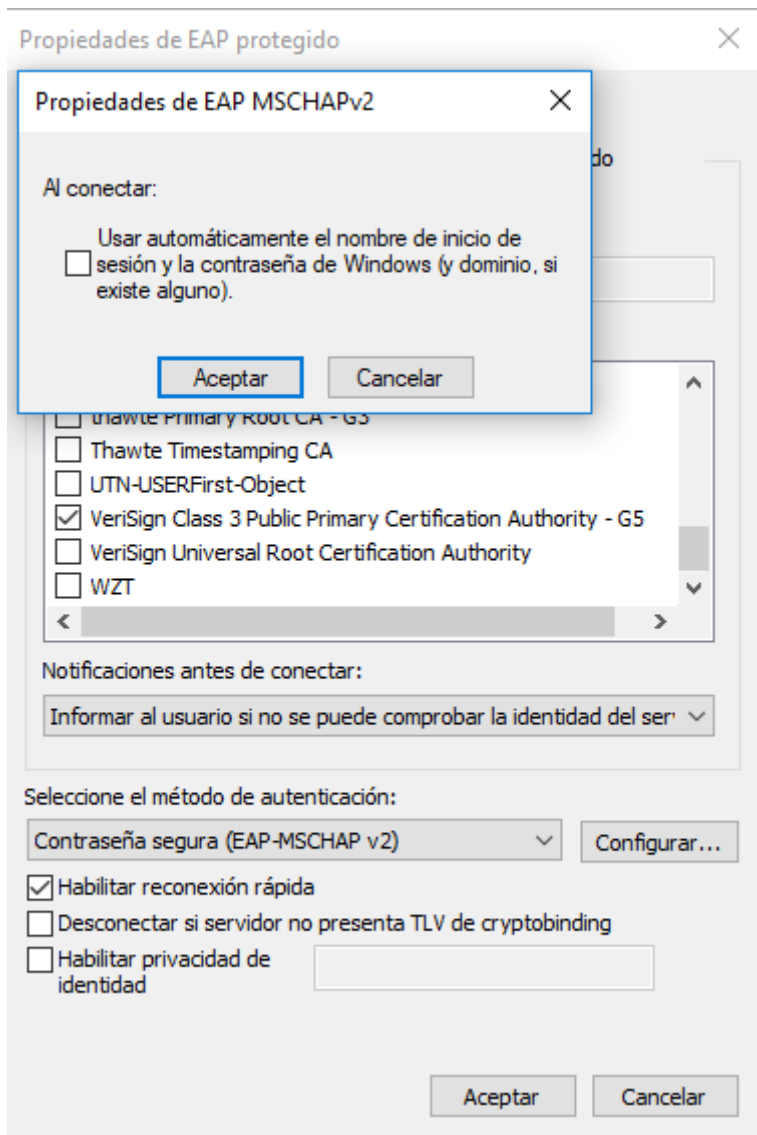
g. Anirem ara a la pestanya **Seguridad** i entrarem a **Configuración**



S'ens obrirà esta finestra i marcarem l'opció que hi ha al final de la llista

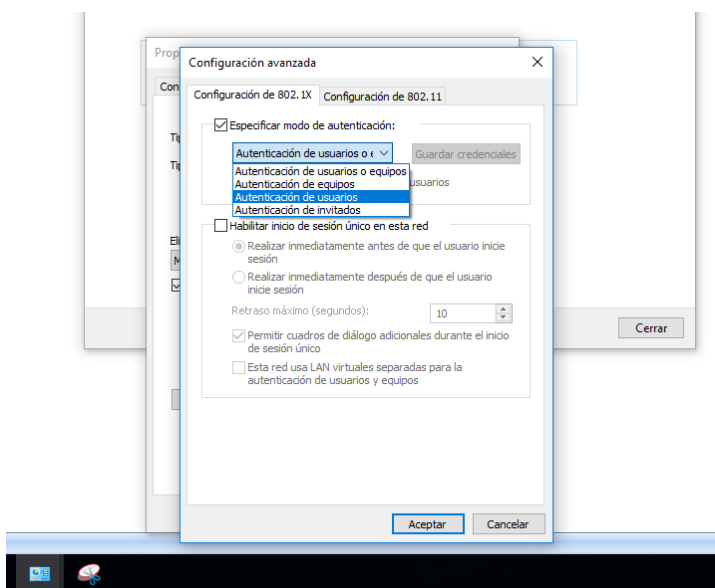


Després clickarem a **Configurar...** i comprovarem que està **DESMARCADA** l'opció que ens apareix.



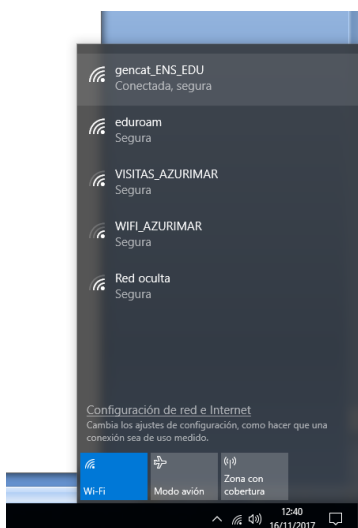
Acceptem i tornem a Aceptar a baix i tornem a la pantalla anterior i clickarem sobre el botó **Configuración avanzada**

- h. A la pantalla que ens apareix marcarem l'opció **Especificar modo de autenticación** i a la llista seleccionarem l'opció **Autenticación de usuarios**



Acceptarem i tornarem a Acceptar i ja tanquem la resta de finestres.

- i. Després buscarem la Xarxa al nostre símbol de wifis que hi ha a la part dreta de la barra de tasques



i ens connectarem a la Xarxa gencat_ENS_EDU i posarem l'usuari i la clau

Usuari: W08052700

Clau: ftnn1b7rwz

I JA TENIM CONNEXIÓ A LA NOVA XARXA!!!