



Generalitat de Catalunya  
**Consell Interuniversitari de Catalunya**  
**Oficina d'Accés a la Universitat**

# **Accés i admissió a la universitat**

**Prova d'avaluació del batxillerat per a l'accés a la universitat**  
**Preinscripció universitària 2017**

---

# Accés a la universitat



# Accés a la universitat

## Proves d'accés

**Batxillerat**  
Estudis estrangers homologats

**CFGS**

**Estrangers UE**  
– Credencial –

**> 25**

**> 45**

**> 40**

**PAU**  
Fase general\*

**PAU**  
Fase específica (voluntària)

**Prova\***

**Prova\***

**Entrevista\***

**Titulats**  
universitaris

**Universitat**



# PAU 2017: Batxillerat

---

- **Estructura:** dues fases
  - Fase general: **obligatòria = nota d'accés**
  - Fase específica - d'admissió: **opcional = complement de nota**
- **Qualificació:** independent en les dues fases
- **Convocatòries:** dues anuals i sense límit per aprovar
- **Durada:** tres dies consecutius
  - Hora i mitja per a cada exercici
  - Interval de 30 minuts entre cada un d'ells
  - Horari d'examen matí i tarda



# Prova d'avaluació del batxillerat per a l'accés a la universitat (PAU) 2017

---

## Calendari proves:

**13, 14 i 15 de juny**

**5, 6 i 7 de setembre**

## Informació matèries:

**<http://universitats.gencat.cat/ca/pau/>**

# PAU: nous horaris – Tribunal ordinari

	13 de juny	14 de juny	15 de juny
8.30 - 9.00	Comprovació dades alumnes		
9.00 - 10.30	Llengua castellana i literatura	Història	Física
		Història de la filosofia	Geografia
10.30 - 11.00	Descans		
11.00 - 12.30	Llengua catalana i literatura	Llengua estrangera	Dibuix artístic
			Llatí
			Matemàtiques
12.30 - 14.00	Descans		
14.00 - 15.30	Anàlisi musical	Ciències de la terra i del medi ambient	Biologia
	Economia de l'empresa	Disseny	Cultura audiovisual
	Química	Matemàtiques aplicades CCSS	Grec
15.30 - 16.00	Descans		
16.00 - 17.30	Dibuix tècnic	Electrotècnia	Literatura catalana
	Literatura castellana	Història de l'art / Història i fonaments de les arts	Tecnologia industrial

# PAU: nous horaris – Tribunal ordinari específic

	13 de juny (TOE) 20 de juny (TEI)	14 de juny (TOE) 21 de juny (TEI)	15 de juny (TOE) 22 de juny (TEI)
8.00 - 8.30	Comprovació dades alumnes		
8.30 - 10.30	Llengua castellana i literatura	Història	Física
		Història de la filosofia	Geografia
10.30 - 11.00	Descans		
11.00 - 13.00	Llengua catalana i literatura	Llengua estrangera	Dibuix artístic
			Llatí
			Matemàtiques
13.00 - 14.00	Descans		
14.00 - 16.00	Anàlisi musical	Ciències de la terra i del medi ambient	Biologia
	Economia de l'empresa	Disseny	Cultura
	Química	Matemàtiques aplicades a les CCSS	Grec
16.00 - 16.30	Descans		
16.30 - 18.30	Dibuix tècnic	Electrotècnia	Literatura
	Literatura castellana	Història de l'art / Història i fonaments de les arts	Tecnologia industrial

**Seus TOE**

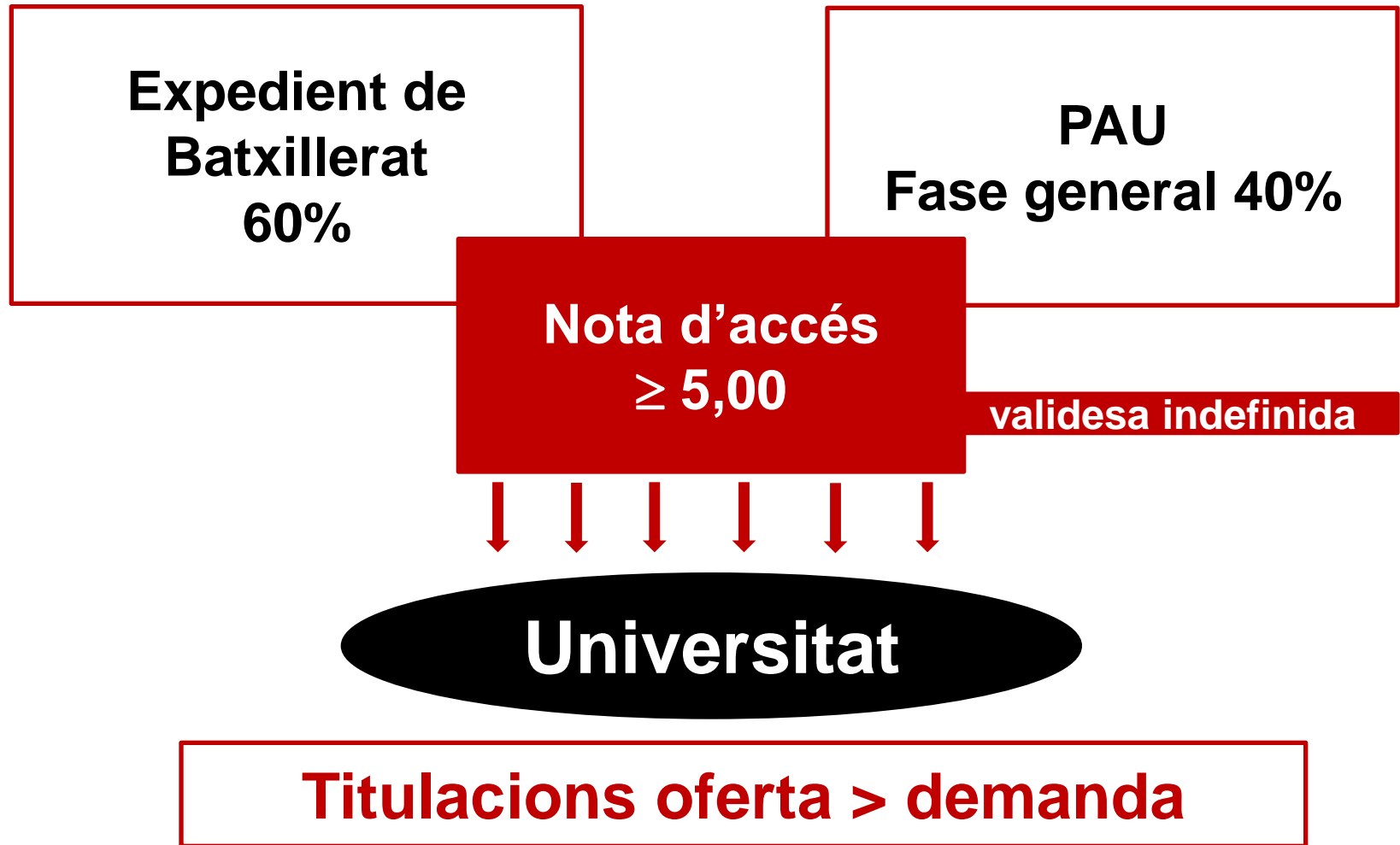
Barcelona – Bellaterra – Girona – Lleida - Tarragona

**Seu TEI**

Barcelona



# Accés des de batxillerat





# PAU: fase general (només estudiants de batxillerat)

---

**Consta de 5 exercicis**

1. Llengua catalana i literatura
2. Llengua castellana i literatura
3. Llengua estrangera
4. Història / Història de la filosofia
5. **Matèria comuna d'opció**

**Qualificació: mitjana aritmètica dels 5 exercicis**



# PAU: fase general

---

## Matèria comuna d'opció

L'alumne ha de triar entre:

- Matemàtiques
- Matemàtiques aplicades a les ciències socials
- Llatí
- Història i fonaments de les arts / Història de l'art

La matèria examinada en fase general també serà tinguda en compte per al càlcul de la nota d'admissió, sempre que la qualificació d'aquesta matèria sigui  $\geq 5$ , com a la resta de matèries de fase específica



## PAU: fase específica - d'admissió

---

- Avalua coneixements en àmbits concrets relacionats amb els estudis que es volen cursar.
- No té un nombre fix d'exercicis.
- Cada estudiant tria les matèries d'examen amb un màxim de 3 per convocatòria (quantos i quines).

**Qualificació per matèria:  
matèria superada amb nota  $\geq 5$**

La superació de les matèries de la fase específica tenen validesa per als dos cursos acadèmics següents



# PAU: novetats llengua catalana

---

**Nova gramàtica i  
ortografia catalana**

Prova de Llengua catalana i literatura  
Prova de Literatura catalana

**IEC: transitorietat de quatre anys**

# Procés de revisió

---

## Doble correcció

Variació de nota: mitjana aritmètica, **pot baixar la nota**

Diferència  $\geq 2$   tercera correcció  mitjana aritmètica

## Reclamació

Revisió d'aspectes formals de la correcció



# PAU: inscripció a les proves (convocatòria juny)

---

## Alumnes de 2n de batxillerat

### ❖ Prematrícula, s'ha de validar:

De l'1 al 15 de març

- Dades personals
- Centre on s'estudia el batxillerat
- Escollir matèries
- Fer constar si gaudeixen de bonificacions o exempcions de preus

### ❖ Matrícula, s'ha de decidir:

Del 17 de maig a l'1 de juny

- Fase específica
- Validar la prematrícula: quantes matèries i quines a la fase específica
- Fer el pagament



# PAU: inscripció a les proves (convocatòria juny)

---

**Alumnes lliures**

**Matrícula: del 2 al 15 de maig**

- ❖ Títol de batxillerat abans del curs 2016 – 2017
- ❖ Han cursat segon de batxillerat a l'estranger
- ❖ Alumnes de sistemes educatius estrangers (Credencial UNED)
- ❖ Millorar nota PAU



# PAU: inscripció a les proves (convocatòria juny)

---

## Alumnes CFGS

Matrícula: del 17 de maig a l'1 de juny

- ❖ Títol de tècnic superior abans del curs 2016 – 2017
- ❖ Estan cursant segon any del CFGS
- ❖ Volen millorar nota de matèries de la fase específica

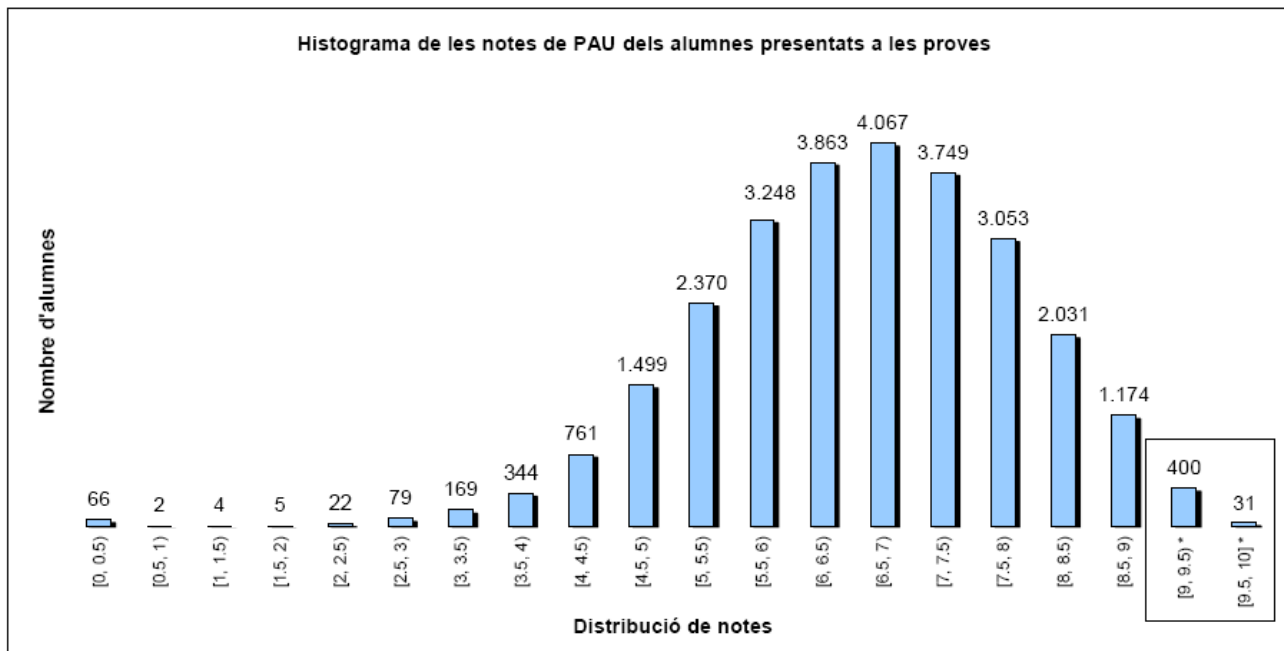
- Ja titulats: certificat amb qualificació final del CFGS
- Estan cursant segon any del CFGS: acreditar la superació dels mòduls teòrics





# És difícil superar la PAU?

Al 2016 un 97,15% d'alumnes van superar les PAU a la convocatòria de juny, i un 66,92% a la convocatòria de setembre



**Preparar bé la PAU  
és haver treballat bé  
durant el batxillerat  
o el CFGS**

# Distincions de la PAU



Any 2014: 326 alumnes



Any 2015: 550 alumnes



Any 2016: 430 alumnes

---

# Admissió a la universitat

# Preinscripció universitària

## Universitats públiques + UVic - UCC



Preinscripció universitària al web <https://acesnet.gencat.cat>

## UOC + Universitats privades

Universitat Oberta de Catalunya (UOC)

Universitat Ramon Llull (URL)

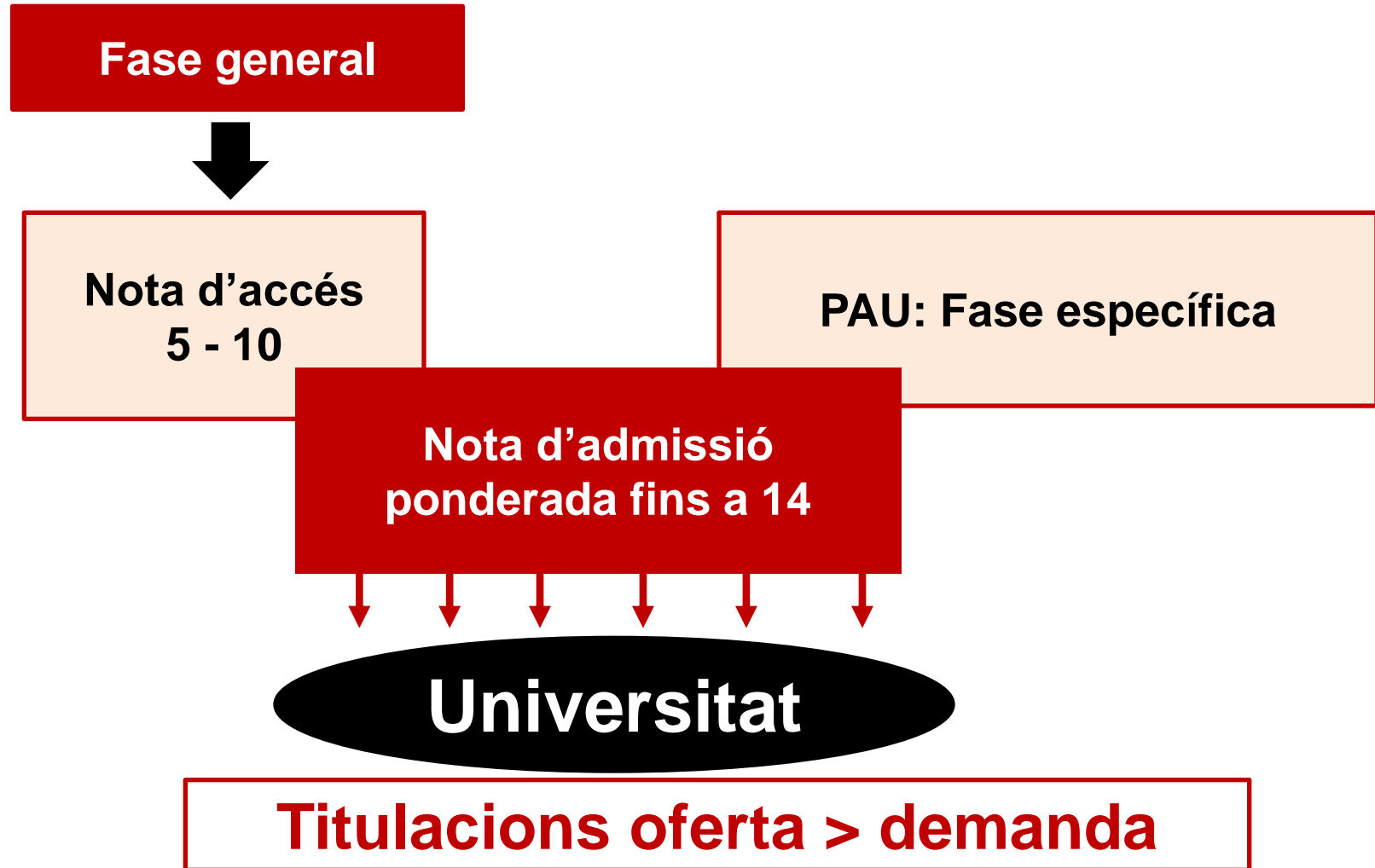
Universitat Internacional de Catalunya (UIC)

Universitat Abat Oliba CEU (UAO)

Procediments propis d'admissió: presencial, en línia

# Admissió a la universitat

---



# Admissió amb nota ponderada

## Quines matèries ponderen a Catalunya?

**Ordre EDU/340/2009, de 30 de juny**

**20 matèries de modalitat vinculades a les PAU**

## Com ponderen?

**Comissió d'accés i afers estudiantils del CIC**

**Paràmetre de ponderació 0,1: totes les matèries vinculades a cada branca**

**Paràmetre de ponderació 0,2: segons el títol de grau**



# Matèries ponderables per branca a Catalunya (20)

Matèries de modalitat de batxillerat	Branques de coneixement dels títols de grau				
	Arts i humanitats	Ciències	Ciències de la salut	Ciències socials i jurídiques	Enginyeria i arquitectura
Anàlisi musical					
Biologia					
Ciències de la terra i del medi ambient					
Cultura audiovisual					
Dibuix artístic					
Dibuix tècnic					
Disseny					
Economia de l'empresa					
Electrotècnia					
Física					
Geografia					
Grec					
Història de l'art					
Literatura catalana					
Literatura castellana					
Llatí					
Matemàtiques aplicades a les ciències socials					
Matemàtiques					
Química					
Tecnologia industrial					

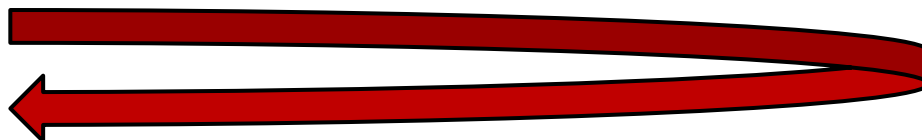




# Ponderacions 2017

<http://universitats.gencat.cat/ca/preinscripcio/>

Admissió des de PAU



Ponderació de les matèries de modalitat de 2n de batxillerat per a l'accés a la universitat a la preinscripció universitària a Catalunya		U n i v e r s i t a t	Anàlisi Musical	Biologia	Ciències de la Terra i mediambientals	Cultura audiovisual	Dibuix artístic	Dibuix tècnic	Disseny	Economia de l'empresa	Electrotècnia	Física	Geografia	Grec	Història de l'art / Història i fonaments de les arts	Llatí	Literatura catalana	Literatura castellana	Matemàtiques	Matemàtiques aplicades a les CC.SS	Química	Tecnologia industrial
Branca de Ciències de la Salut																						
Bioinformàtica	UPF/UB/UPC		0,2	0,2								0,2							0,2		0,2	
Biologia humana	UPF		0,2	0,2								0,2							0,2		0,2	
Ciència i producció animal / Veterinària	UdL		0,2	0,1								0,2							0,2		0,2	
Ciència i tecnologia dels aliments	UB		0,2	0,1								0,1							0,1		0,2	
Ciència i tecnologia dels aliments	UAB		0,2	0,1								0,1							0,1		0,2	
Ciències biomèdiques	UAB		0,2	0,1								0,2							0,2		0,2	
Ciències biomèdiques	UdL		0,2	0,1								0,2							0,2		0,2	
Ciències de l'activitat física i de l'esport	UB		0,2	0,1								0,2							0,2		0,2	
Ciències de l'activitat física i de l'esport	UPF		0,2	0,1								0,2							0,2		0,2	
Ciències de l'activitat física i de l'esport	UdL		0,2	0,1								0,2							0,2		0,2	
Ciències de l'activitat física i de l'esport	UdG		0,2	0,1								0,2							0,2		0,2	
Ciències de l'activitat física i de l'esport	URV		0,2	0,1								0,2							0,2		0,2	





# Nota d'admissió ponderada per a estudiants de batxillerat

## En funció dels estudis a cursar

Incorpora qualificacions de fase específica

Matèries vinculades a la branca de coneixement en què s'adscriu el títol de grau

$$\text{Nota d'admissió} = 0,6 * \text{NMB} + 0,4 * \text{QFG} + a * \text{M1} + b * \text{M2}$$

**NMB** = nota mitjana de batxillerat

**QFG** = qualificació fase general de la PAU

**M1, M2** = dues millors qualificacions **ponderades** de matèries superades a la fase específica

**a, b** = paràmetres de ponderació de les matèries de la fase específica (0,1 - 0,2)



# Exemples d'admissió des de batxillerat / CFGS

## Exemple 1: Infermeria de la Universitat de Barcelona

Nota d'accés		Fase específica		Coeficient de ponderació	
Estudiant de batxillerat	Estudiant de CFGS	Matemàtiques	5,50	0,2	1,100
Nota mitjana batxillerat (NMB) 9,00	Nota mitjana CFGS: 8,900	Biologia	7,50	0,2	1,500
Qualificació fase general (QFG) (*Matemàtiques) 8,75		Física	6,50	0,1	0,650
Nota d'accés = $0,6 \times 9 + 0,4 \times 8,75$ 8,900					
Nota d'accés (ambdós casos) 8,900		Matèries ponderades			2,600
<b>Nota d'admissió = 11,500</b>					

**(\*Matemàtiques): L'estudiant ha escollit Matemàtiques com a matèria comuna d'opció i automàticament (de manera transitòria per al 2017) es ponderarà la nota d'aquesta matèria a la fase específica**

Estudiant de Batxillerat: les matèries que ponderen per accedir a aquest estudi –Matemàtiques Química i Biologia- són les que la universitat ha considerat més adients per cursar els estudis de grau en Infermeria i, per això té un coeficient de ponderació de 0,2.

Estudiant de CFGS: té una nota d'accés de 8,900 que correspon a la nota d'accés (batxillerat + FG) de les PAU (estudiant de batxillerat) i de la nota mitjana del cicle formatiu de grau superior (estudiant de CFGS). La suma de la nota d'accés més la ponderació de dues matèries de la fase específica, dona com a resultat una nota d'admissió a Infermeria de la UB d'11,500.



# Exemples d'admissió des de batxillerat / CFGS

Exemple 2: Educació primària a la Universitat Rovira i Virgili

Nota d'accés		Fase específica		Coeficient de ponderació	
Estudiant de batxillerat	Estudiant de CFGS	Llatí	7,00	0,2	1,400
Nota mitjana batxillerat (NMB) 7,30	Nota mitjana CFGS: 7,100	Disseny	8,00	0,1	0,800
Qualificació fase obligatòria (QFG) (*Llatí) 6,80					
Nota d'accés = $0,6 \times 7,30 + 0,4 \times 6,80$ 7,100					
Nota d'accés (ambdós casos) 7,100		Matèries ponderades			2,200
<b>Nota d'admissió = 9,300</b>					

(\*Llatí): L'estudiant ha escollit Llatí com a matèria comuna d'opció i automàticament (de manera transitòria per al 2017) es ponderarà la nota d'aquesta matèria a la fase específica

Estudiant de batxillerat: de les matèries de les quals s'ha examinat, Llatí té un coeficient de ponderació de 0,2 i Disseny té un coeficient de ponderació de 0,1.

Estudiant de CFGS: té una nota d'accés de 7,100 que correspon a la nota d'accés (batxillerat + FG) de les PAU (estudiant de batxillerat) i de la nota mitjana del cicle formatiu de grau superior. La suma de la nota d'accés més la ponderació de dues matèries de la fase específica, dona com a resultat una nota d'admissió a Educació primària de la URV de 9,300.

# Notes de tall juny 2016: intervals

Notes de tall: intervals	Nombre de centres		%		Acumulació %	
	Inici procés	Fi procés	Inici procés	Fi procés	Inici procés	Fi procés
<b>5,000</b>	194	222	41,36%	47,33%	41,36%	47,33%
<b>5,001 a 5,999</b>	31	50	6,61%	10,66%	47,97%	58,00%
<b>6,000 a 6,999</b>	41	32	8,74%	6,82%	56,72%	64,82%
<b>7,000 a 7,999</b>	52	45	11,09%	9,59%	67,80%	74,41%
<b>8,000 a 8,999</b>	46	34	9,81%	7,25%	77,61%	81,66%
<b>9,000 a 9,999</b>	28	24	5,97%	5,12%	83,58%	86,78%
<b>10,000 a 10,999</b>	33	30	7,04%	6,40%	90,62%	93,18%
<b>11,000 a 11,999</b>	24	19	5,12%	4,05%	95,74%	97,23%
<b>12,000 a 12,999</b>	19	13	4,05%	2,77%	99,79%	100,00%
<b>13,000 a 13,999</b>	1	0	0,21%	0,00%	100%	100%



# Preinscripció universitària 2016: centres d'estudi amb nota de tall superior a 12,000 a l'inici del procés

Centre d'estudi	Universitat	Nombre de places	Nota de tall a l'inici del procés	Nota de tall al final del procés
Física / Matemàtiques (simultaneïtat)	UAB	20	13,238	12,938
Física / Matemàtiques (simultaneïtat)	UB	20	12,926	12,694
Medicina (Campus Clínic)	UB	172	12,748	12,234
Filosofia, política i economia	UPF	30	12,662	12,428
Medicina (Campus Bellvitge)	UB	87	12,621	12,196
Medicina	UPF / UAB	60	12,620	12,264
Bioquímica i biologia molecular / Biotecnologia (simultaneïtat)	URV	10	12,446	12,400
Física / Química (simultaneïtat)	UAB	20	12,370	6,598
Medicina	UAB	320	12,348	12,185
Ciències biomèdiques	UAB	60	12,332	11,896
Medicina	UdL	110	12,305	12,124
Medicina	UdG	80	12,303	12,168
Medicina	URV	125	12,296	12,164
Enginyeria en tecnologies aeroespacials	UPC	60	12,226	11,964
Enginyeria física	UPC	40	12,206	12,206
Estudis internacionals d'economia i empresa - International Business Economics	UPF	90	12,084	11,986
Ciències biomèdiques	UB	140	12,070	11,840
Estudis globals	UPF	40	12,070	11,960
Biologia humana	UPF	60	12,062	11,900
Enginyeria biomèdica	UB	40	12,054	12,032



# Reconeixement de crèdits

Possibilitat de convalidació entre cicles formatius de grau superior (CFGS) i part de la càrrega lectiva universitària

Arquitectura tècnica i edificació/Escola Politècnica Superior d'Edificació de Barcelona (Barcelona)<sup>Tornar</sup>

Universitat: Universitat Politècnica de Catalunya

L'ESTUDI    COM S'IMPARTEIX    COM S'ESTRUCTURA    **ACCÉS I NOTES DE TALL**    ON S'IMPARTEIX    MÓN LABORAL    INSTITUCIONS D'INTERÈS    Afegir

**Convalidacions de cicles formatius de grau superior:**

Família:Edificació i obra civil (CFGS-LOE)	Cicle formatiu:Projectes d'edificació, perfil professional rehabilitació i restauració
Família:Edificació i obra civil	Cicle formatiu:Projectes d'obra civil, perfil professional de sobreestant (CFGS-LOE)
Família:Edificació i obra civil (Sistemes d'Informació Geogràfica) (CFGS-LOE)	Cicle formatiu:Projectes d'obra civil, perfil professional d'ús d'aplicacions SIG
Família:Edificació i obra civil	Cicle formatiu:Desenvolupament i aplicació de projectes de construcció
Família:Edificació i obra civil	Cicle formatiu:Organització i control d'obres de construcció (CFGS-LOE)
Família:Edificació i obra civil	Cicle formatiu:Projectes d'obra civil (CFGS-LOE)
Família:Edificació i obra civil	Cicle formatiu:Realització i plans d'obres
Família:Disseny d'interiors	Cicle formatiu:Projectes i direcció d'obres de decoració
Família:Edificació i obra civil	Cicle formatiu:Projectes d'edificació (CFGS-LOE)
Família:Edificació i obra civil topogràfiques	Cicle formatiu:Desenvolupament de projectes urbanístics i operacions

<http://estudisuniversitaris.gencat.cat>



# Preinscripció universitària 2017: calendari

---

Resultats PAU Internet: 28 de juny

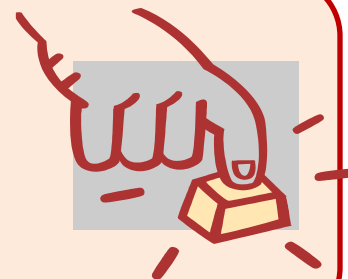
Data fi preinscripció universitària: 3 de juliol (provisional)

Resultats de l'assignació: 11 de juliol (provisional)

Matrícula: del 13 al 18 de juliol (provisional)

Activació tràmit «Assignació definitiva»

**Del 12 al 14 de juliol (provisional)**



# Preinscripció universitària 2017: calendari

---

Resultats de la segona assignació: 24 de juliol (provisional)

Matrícula segona assignació: del 25 al 27 de juliol (provisional)

Activació tràmit «Vull continuar en el  
procés de reassignació de places»

**del 24 de juliol a l'1 de setembre (provisional)**





# Reserva de places

<b>Quota general de places</b>	Estudiants amb PAU o assimilats	
	Títols de tècnic superior de formació professional o assimilats	
	Títols de tècnic superior d'arts plàstiques i disseny o assimilats	
	Títols de tècnic esportiu superior o assimilats	
	Estudiants procedents de sistemes educatius d'estats membres i d'altres estats	
	Estudiants de sistemes educatius estrangers amb convalidació parcial d'estudis	
<b>Quotes de reserva de places</b>	Més grans de 25 anys	3% de les places de cada ensenyament
	Més grans de 45 anys	1% de les places de cada ensenyament
	Més grans de 40 anys	1% de les places de cada ensenyament
	Titulats universitaris i assimilats	3% de les places de cada ensenyament
	Estudiants amb discapacitat	5% de les places de cada ensenyament
	Esportistes d'alt nivell o d'alt rendiment	3% de les places en qualsevol estudi universitari. Als estudis d'educació primària, fisioteràpia i ciències de l'activitat física i de l'esport en tenen reservat el 5%.



# Proves d'aptitud personal (PAP)

---

## Prova única a nivell de sistema

- Educació infantil / Educació primària (universitats públiques i privades)
- Ciències de l'activitat física i de l'esport (universitats que participen en el procés de preinscripció –excepte Salt-)
- Traducció i interpretació -anglès- (UAB i UPF)

## Prova específica a cada centre

- Cinema i mitjans audiovisuals (ESCAC – UB)
- Educació infantil / Educació primària – Pla de millora de la formació inicial de mestre – 5 anys) Menció en llengua anglesa (UVic – UCC)
- Pilot d'aviació comercial i operacions aèries (CESDA – URV)



# PAP per al grau en Educació infantil i Educació primària

Data de la prova: 17 de juny

5 seus: Barcelona, Bellaterra,  
Girona, Lleida i Tarragona

Dos exàmens:

1. Examen de competència comunicativa i raonament crític (CCiRC)
2. Examen de competència logicomatemàtica (CLOM)

**Nota  $\geq 5$**  (mitjana aritmètica) dels dos exàmens. Les notes particulars d'aquests exàmens han de ser  $\geq 4$

## Exemples

CCiRC: 9  
CLOM: 3

**NO APTE**

CCiRC: 6  
CLOM: 4

**APTE**

<http://universitats.gencat.cat/ca/preinscripcio/> Proves d'aptitud personal (PAP) > Estudis de grau amb proves d'aptitud personal (PAP) > Educació infantil i Educació primària de les universitats públiques i privades de Catalunya → més informació

## Exemple d'assignació

CENTRE		
Nom d'estudi i universitat		Nombre de places
Medicina	UAB	2
Medicina	UdL	1
Medicina	UdG	1

ALUMNES				
	Alumne	Ordre de preferència		
		1	2	3
1	Anna (13,258)	Medicina UAB		
2	Joan (12,158)	Medicina UAB	Medicina UdL	
3	Mireia (12,042)	Medicina UAB	Medicina UdL	
4	Daniel (11,714)	Medicina UAB	Medicina UdL	Medicina UdG
5	Elena (11,350)	Medicina UAB	Medicina UdL	Medicina UdG

## Exemple d'assignació

ALUMNES / ORDRE DE PREFERÈNCIES - ASSIGNACIÓ							
Alumne		Ordre de preferències					
		Ordre assig.	1	Ordre assig.	2	Ordre assig.	3
1	Anna (13,258)	Medicina UAB	<b>ENTRA / 1 VACANT</b>				
2	Joan (12,158)	Medicina UAB	<b>ENTRA / 0 VACANTS</b>				
3	Mireia (12,042)	Medicina UAB	<b>NO ENTRA centre ple</b>	Medicina UdL	<b>ENTRA / 0 VACANTS</b>		
4	Daniel (11,714)	Medicina UAB	<b>NO ENTRA centre ple</b>	Medicina UdL	<b>NO ENTRA centre ple</b>	Medicina UdG	<b>ENTRA / 0 VACANTS</b>
5	Elena (11,350)	Medicina UAB	<b>NO ENTRA centre ple</b>	Medicina UdL	<b>NO ENTRA centre ple</b>	Medicina UdG	<b>NO ENTRA centre ple</b>

# Exemple d'assignació

ALUMNES / ORDRE DE PREFERÈNCIES - ASSIGNACIÓ							
Alumne	Ordre de preferències						
	Ordre assig.	1	Ordre assig.	2	Ordre assig.	3	
1	<del>Anna (13,258)</del>	<del>Medicina UAB</del>	<b>SE'N VA / 2 VACANTS</b>				
2	Joan (12,158)	Medicina UAB	<b>ENTRA / 1 VACANT</b>				
3	Mireia (12,042)	Medicina UAB	<b>NO ENTRA centre ple</b>	Medicina UdL	<b>ENTRA / 0 VACANTS</b>		
4	Daniel (11,714)	Medicina UAB	<b>NO ENTRA centre ple</b>	Medicina UdL	<b>NO ENTRA centre ple</b>	Medicina UdG	<b>ENTRA / 0 VACANTS</b>
5	Elena (11,350)	Medicina UAB	<b>NO ENTRA centre ple</b>	Medicina UdL	<b>NO ENTRA centre ple</b>	Medicina UdG	<b>NO ENTRA centre ple</b>



# Exemple d'assignació

ALUMNES / ORDRE DE PREFERÈNCIES - ASSIGNACIÓ							
Alumne	Ordre de preferències						
	Ordre assig.	1	Ordre assig.	2	Ordre assig.	3	
1	<del>Anna (13,258)</del>	<del>Medicina UAB</del>	<b>SE'N VA / 2 VACANTS</b>	<b>NO ES MATRICULA</b>			
2	Joan (12,158)	Medicina UAB	<b>ENTRA / 1 VACANT</b>				
3	Mireia (12,042)	Medicina UAB	<b>ENTRA / 1 VACANT</b>				
4	Daniel (11,714)	Medicina UAB	<b>NO ENTRA centre ple</b>	Medicina UdL	<b>ENTRA / 0 VACANTS</b>		
5	Elena (11,350)	Medicina UAB	<b>NO ENTRA centre ple</b>	Medicina UdL	<b>NO ENTRA centre ple</b>	Medicina UdG	<b>ENTRA / 0 VACANTS</b>

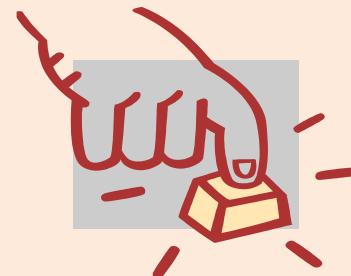
# Tràmit assignació definitiva

## ALUMNES / ORDRE DE PREFERÈNCIES - ASSIGNACIÓ

Alumne	Ordre de preferències					
	Ordre assig.	1	Ordre assig.	2	Ordre assig.	3
Daniel (11,714)	Medicina UAB	<b>NO ENTRA centre ple</b>	Medicina UdL	<b>NO ENTRA centre ple</b>	Medicina UdG	<b>ENTRA / 0 VACANT</b>

**Activació tràmit «assignació definitiva»**

**Del 12 al 14 de juliol (provisional)**

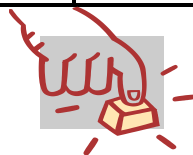




# Tràmit assignació definitiva

## ALUMNES / ORDRE DE PREFERÈNCIES - ASSIGNACIÓ

Alumne	Ordre de preferències					
	Ordre assig.	1	Ordre assig.	2	Ordre assig.	3
Daniel (11,714)	<del>Medicina UAB</del>	<b>NO ENTRA centre ple</b>	<del>Medicina UdL</del>	<b>NO ENTRA centre ple</b>	Medicina UdG	<b>ENTRA / 0 VACANT</b>



## ALUMNES / ORDRE DE PREFERÈNCIES - ASSIGNACIÓ

Alumne	Ordre de preferències					
	Ordre assig.	1	Ordre assig.	2	Ordre assig.	3
Daniel (11,714)	Medicina UdG	<b>ENTRA / 0 VACANT</b>				



**Canal Universitats: <http://universitats.gencat.cat>**

**Canal Universitats**

El teu canal d'informació de les universitats de Catalunya

[universitats.gencat.cat](http://universitats.gencat.cat)

Què estudiar?    Proves d'Accés a la Universitat    Preinscripció    Beques i Preus    Informació Personalitzada



### Entrada a Accesnet

Identificador d'usuari (DNI, NIE, passaport): Codi accesnet:

ENTRADA



Nou usuari:

REGISTRE



[Heu oblidat el vostre codi accesnet?](#)

### Proves d'accés a la universitat



Hi ha una prova d'accés a la universitat per als estudiants de batxillerat i CFGS, una per a les persones més grans de 25 anys i una altra per als més grans de 45 anys que no disposen d'estudis previs.

### AVISOS I NOVETATS

- **CRIDA PROFESSORAT PARTICIPACIÓ TRIBUNALS**  
El termini per sol·licitar la participació en els tribunals de les proves s'obrirà properament. Fins l'inici d'aquest termini no caldrà registrar-se a Accesnet, atès que hi ha una [nova plataforma](#)
- [Informació sobre les proves d'accés a la universitat](#)

### Preinscripció universitària



Per accedir a les universitats públiques catalanes i a la Universitat de Vic-Universitat Central de Catalunya, cal formalitzar la preinscripció universitària triant les preferències d'estudi i lliurant la documentació requerida.

### AVISOS I NOVETATS

- Preinscripció universitària. Convocatòria febrer 2017: **del 7 al 9 de febrer de 2017**
- Informació [prova d'aptitud personal per accedir als graus d'educació infantil i primària](#)





# Posa't a prova: un joc d'ajuda <http://posataprova.gencat.cat>



Generalitat de Catalunya  
gencat.cat

POSA'T A PROVA

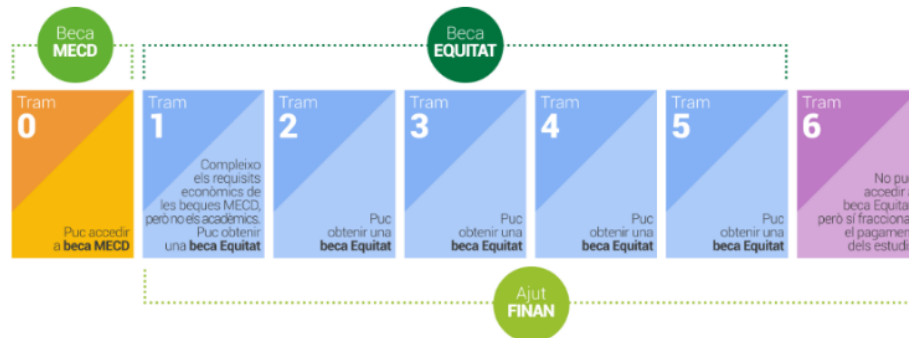
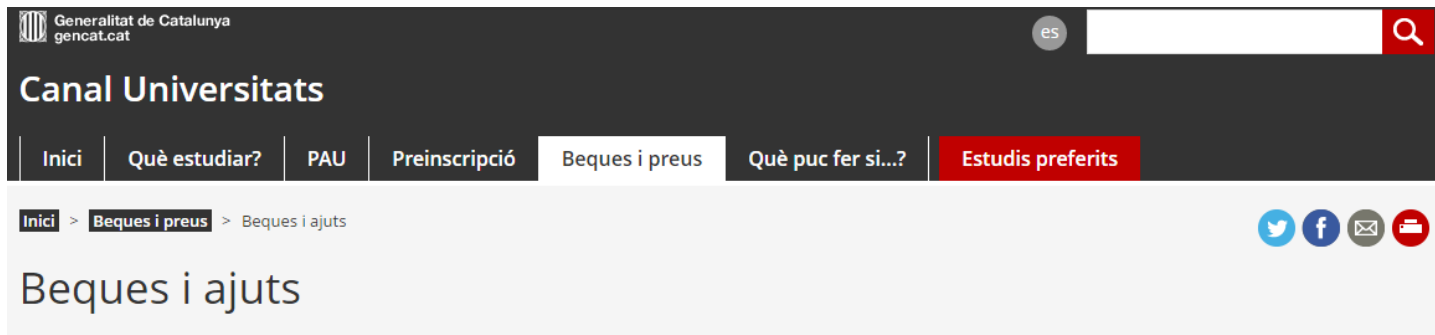
Cercar preguntes per tema

Matèria

Esculli una opció...

# Beques i ajuts:

[http://universitats.gencat.cat/ca/beques\\_preus/beques\\_ajuts/](http://universitats.gencat.cat/ca/beques_preus/beques_ajuts/)



Un cop has determinat el teu tram de renda familiar, ho tindràs més fàcil per saber quines línies d'ajuts tens al teu abast. La beca bàsica per a estudiants del tram 0 (beca MECD) està complementada pel Govern amb Beques EQUITAT amb bonificacions de fins al 50% en la matrícula per a l'alumnat dels trams de l'1 al 5.

També disposes d'ajuts específics per a l'acreditació de coneixement de llengües estrangeres, el suport a la mobilitat o la realització d'estudis de postgrau en l'àmbit de l'enginyeria, entre d'altres.

✓ Beques MECD

✓ Beques EQUITAT

Sol·licita la teva beca

- Altres beques i ajuts disponibles

Ajuts específics de cada universitat

- Universitat de Barcelona (UB)
- Programa BK de la UB
- Universitat Autònoma de Barcelona (UAB)
- Universitat Politècnica de Catalunya (UPC)
- Universitat Pompeu Fabra (UPF)
- Universitat de Girona (UdG)
- Universitat de Lleida (UdL)
- Universitat Rovira i Virgili (URV)
- Universitat de Vic-Universitat Central de Catalunya (UVic-UCC)

# Saló de l'Ensenyament 2017

---



**SALÓ DE  
L'ENSENYAMENT**

SETMANA DE LA FORMACIÓ I TREBALL

**22 -26 MARÇ 2017**  
RECINTE MONTJUÏC



Fira Barcelona



Generalitat de Catalunya  
Consell Interuniversitari de Catalunya  
Oficina d'Accés a la Universitat

Dr. Jesús M. Prujà  
Dra. Pilar Gómez

# Universitat i discapacitat

---



## Universitat i discapacitat a Catalunya

<http://gencat.cat/universitats/unidiscat>



## Inclusió de persones amb discapacitat

[www.fundacionprevent.com](http://www.fundacionprevent.com)

# Serveis relacionats amb l'Administració

---



## Servei d'Acompanyament al Reconeixement Universitari (SARU)

Via Laietana, 2  
08003 Barcelona  
Tel.: 935 526 989  
saru@gencat.cat  
<http://saru.gencat.cat>

Per temes d'ajut al reconeixement de titulacions  
universitàries estrangeres



## Barcelona Centre Universitari

C. Torrent de l'Olla, 219  
08012 Barcelona  
Tel.: 932 389 049 Fax: 932 289 259  
info@bcu.cat  
[www.bcu.cat](http://www.bcu.cat)

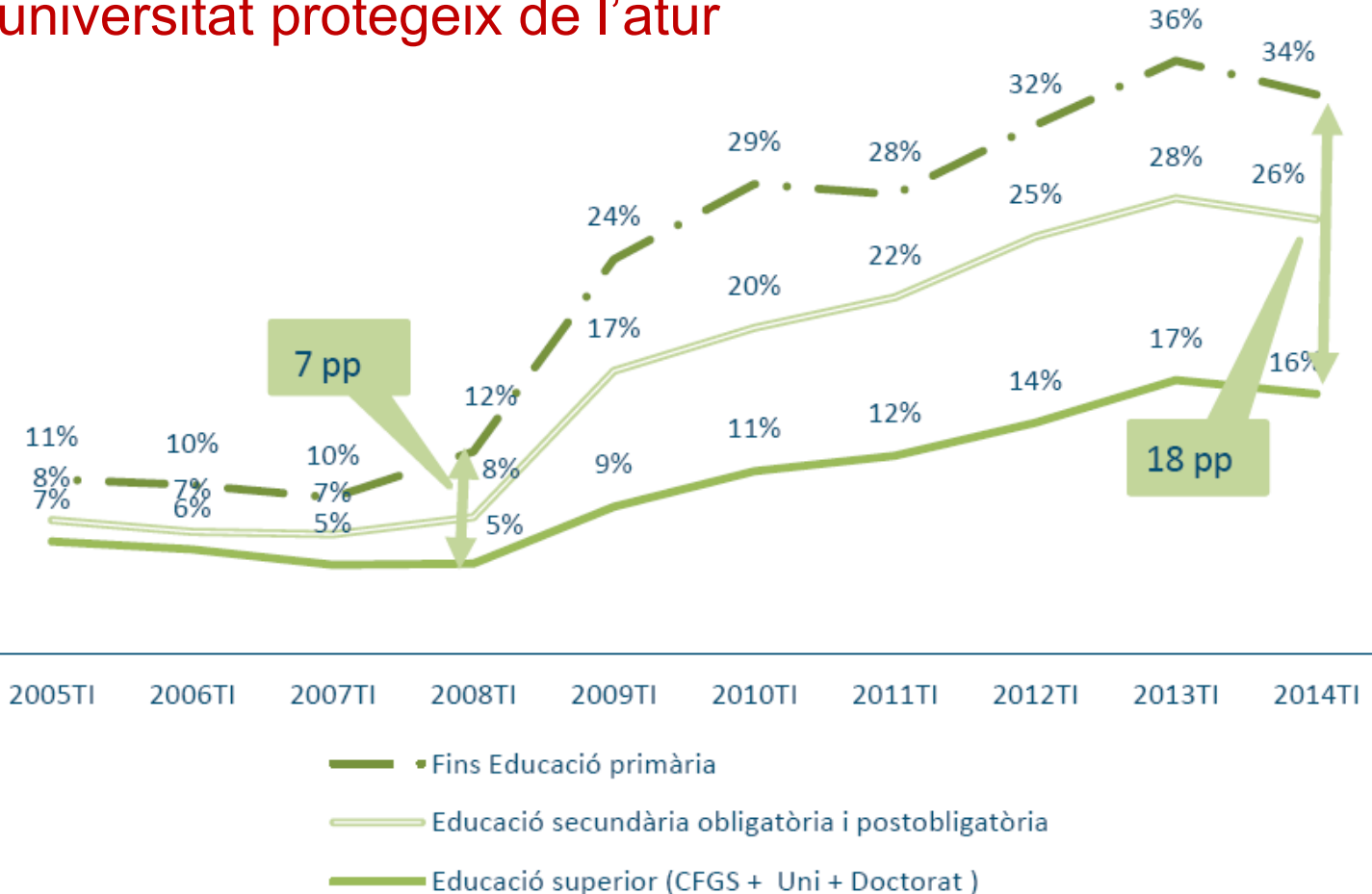
Per temes d'allotjament i acollida





# Evolució de la taxa d'atur a Catalunya 2014 (\*)

La universitat protegeix de l'atur



(\*) Font: Agència per la Qualitat del Sistema Universitari de Catalunya



Generalitat de Catalunya  
**Consell Interuniversitari de Catalunya**  
**Oficina d'Accés a la Universitat**

**<http://gencat.cat>**