

Departament de Música

Activitats d'Estiu

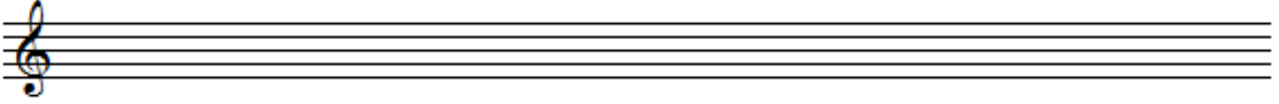
1r ESO

Nom i Cognoms:.....

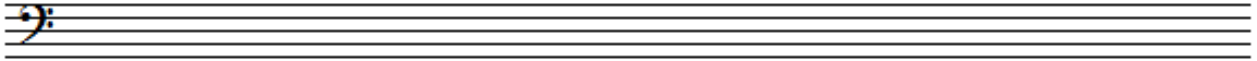
Grup classe:.....

Bloc I: La clau de sol, les notes musicals i les pliques.

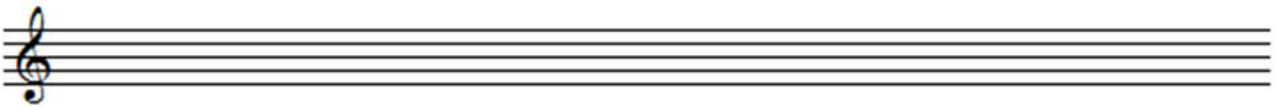
1.- Dibuixa una línia de claus de sol.



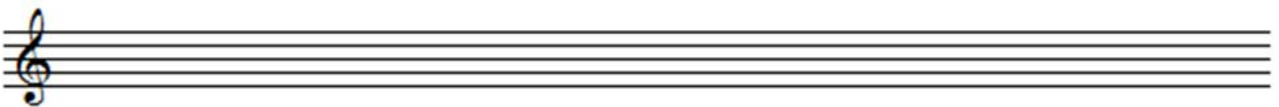
2.- Dibuixa una línia de claus de fa.



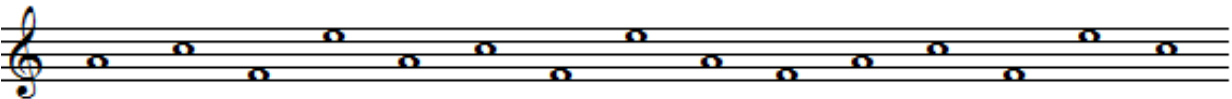
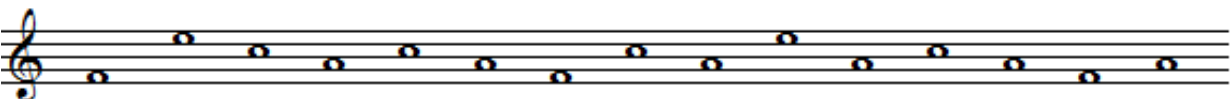
3.- Dibuixa les notes de les línies i posa el seu nom a sota.



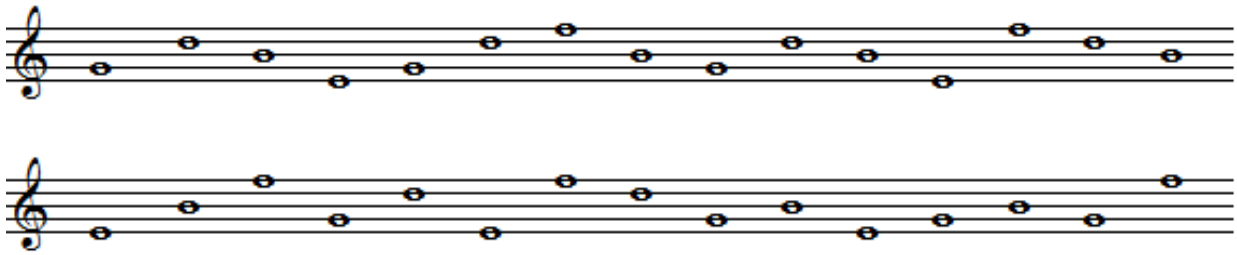
4.- Dibuixa les notes dels espais i posa el seu nom a sota.



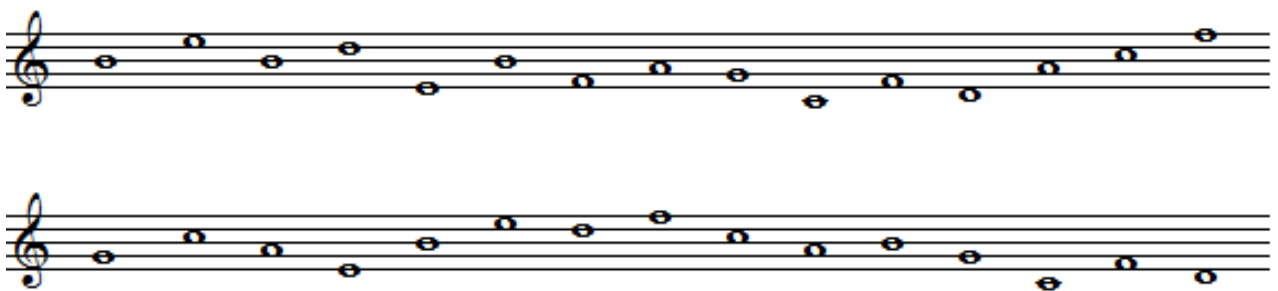
5.- Posa el nom sota de cada nota. Pensa que només estan escrites als espais.



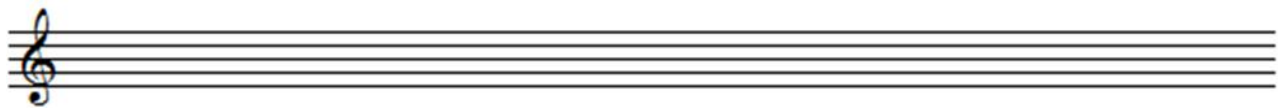
6.- Posa el nom sota de cada nota. Pensa que només estan escrites a les línies.



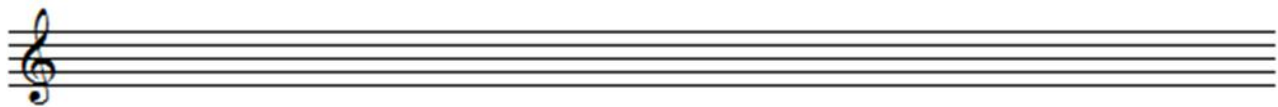
7.- Posa el nom sota de cada nota. Pensa que ara ja estan barrejades.



8.- Dibuixa les notes que s'indiquen al pentagrama.



sol mi fa si do re la sol fa do mi si re



fa re mi sol si do la fa sol mi si la re

9.- Converteix les següents notes en negres. Recorda que fins al si la plica va amunt i a partir del si la plica va cap avall.



Bloc II: Les figures musicals.

1.- Digues com es diuen les següents figures musicals i quants temps valen.



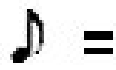
=



=



=



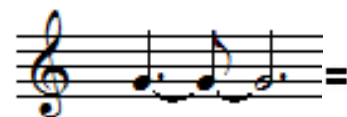
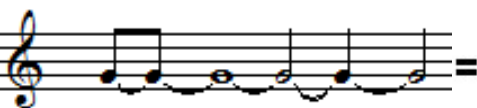
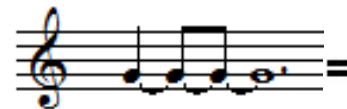
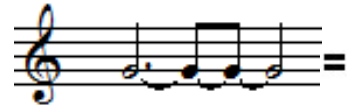
=

2.- Relaciona cada figura amb el seu silenci respectiu.



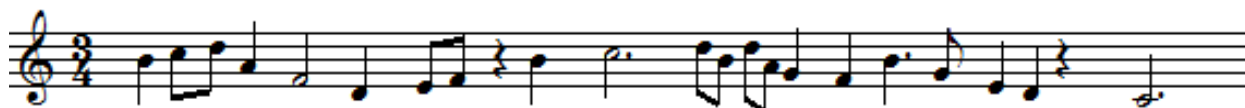
La lligadura i el puntet.

3.- Quants temps sumen?

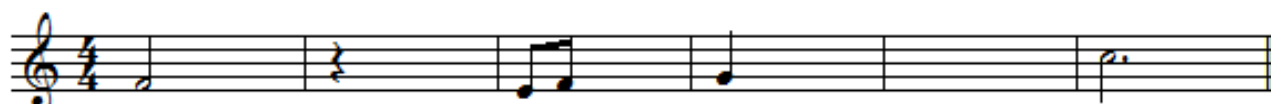
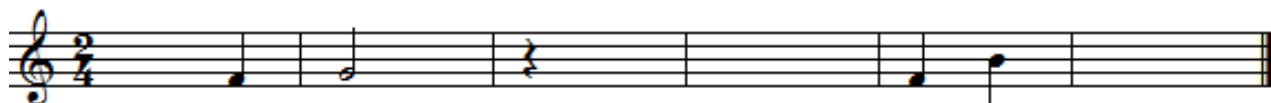


Bloc III: El compàs.

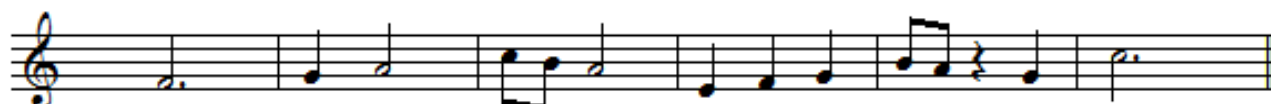
1.- Observa el compàs i posa les línies divisòries.



2.- Completa els següents fragments. Observa el compàs.



3.- Descobreix en quin compàs està escrit aquest fragment.



Ara escriu la indicació del compàs després de la clau de sol.

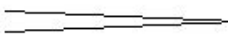
Bloc IV: Indicacions de tempo i d'intensitat.

1.- Ordena les següents indicacions de tempo de més ràpid a més lent:

Adagio, Allegretto, Moderato, Prestissimo, Allegro, Andante, Presto

- | | |
|----|----|
| 1. | |
| 2. | 5. |
| 3. | 6. |
| 4. | 7. |

2.- Què signifiquen aquestes indicacions d'intensitat?

- | | |
|--|---|
| 1. pp | 5. ff |
| 2. f | 6. mf |
| 3. mp | 7. p |
| 4.  | 8.  |

3.- Ordena les següents indicacions d'intensitat de més fluix a més fort:

mf f p ff mp pp

- | | |
|----|----|
| 1. | 4. |
| 2. | 5. |
| 3. | 6. |

4.-Relaciona:

Accellerando

Crescendo

Moderato

Ritardando

Fortissimo

Diminuendo

Andante

Tempo

Intensitat

Bloc V: Els instruments.

1.- Hi ha cinc famílies instrumentals:

Aeròfons, Cordòfons, Membranòfons, Idiòfons i Electròfons

Digues a quina família de les anteriors pertanyen els següents instruments.



.....



.....



.....



.....



.....



.....



.....



.....



.....



.....



.....



.....



.....



.....



.....



.....



.....



.....

2.- Completa:

- Als aeròfons vibra
- Als cordòfons vibra
- Als membranòfons vibra
- Als idiòfons vibra
- Els electròfons vibren amb el corrent

Bloc VI: La veu.

1.- Relaciona:

Tenor

Mezzosoprano

Soprano

Veu femenina

Baix

Veu masculina

Baríton

Contralt

2.- Escriu i ordena les veus femenines de més aguda a més greu.

3.- Escriu i ordena les veus masculines de més aguda a més greu.

4.- Busca al diccionari i copia la definició de:

- Coral:

.....

.....

- Cor infantil:

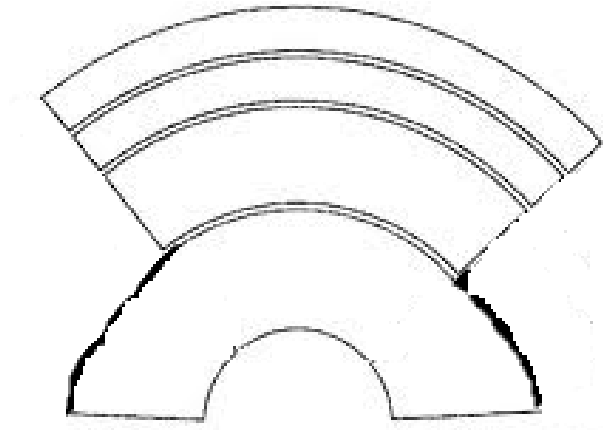
.....

Bloc VII: L'orquestra.

1.- L'orquestra simfònica es divideix en quatre seccions:

Secció de corda, secció de vent fusta, secció de vent metall i secció de percussió

Situa en el següent dibuix les diferents seccions.



2.- Relaciona cada instruments amb la secció a la que pertany.

Violí

Flauta travessera

Pandereta

Trompeta

Contrabaix

Trompa

Triangle

Clarinet

Violoncel

Timbales

Trombó

Corda

Vent fusta

Vent metall

Percussió

Bloc VIII: La Cobla.

1.- Busca aquestes definicions al diccionari:

- Cobla:.....

.....

.....

.....

- Sardana:.....

.....

.....

.....

2.- Fes una llista amb els dotze instruments que formen la cobla.

1.

4.

2.

5.

3.

6.

3.- Situa cadascun dels instruments anteriors sota la columna que els correspongui.

Instruments de vent metall

Instruments de vent fusta

Instrument de corda

-

-

-

-

-

Instrument de percussió

-

-

-

Examen final.

1.- Quines són les qualitats del so? Com poden ser els sons segons cada qualitat?

2.- En quines seccions es divideix l'orquestra simfònica? Dibuixa-les.

3.- Què és la cobla? Quins instruments hi ha?

4.- Quina diferència hi ha entre la música clàssica, la tradicional i la popular urbana?

5.- Escriu quatre indicacions d'intensitat.

6.- Escriu quatre indicacions de tempo.

7.- Relaciona:

Accelerando

Andante

Fortissimo

Moderato

Diminuendo

Tempo

Intensitat

9.- Observa la partitura i contesta:



.....
.....

- Quin compàs hi ha?.....
- Posa el nom de les notes sobre la primera línia de punts.
- Posa la inicial de la figura musical sobre la segona línia de punts.
- Dibuixa les línies divisòries.
- Quina indicació de tempo surt?
- Què significa l'expressió de tempo que i surt?.....
- Dibuixa les indicacions de intensitat que surten i sota explica què signifiquen.

.....
.....