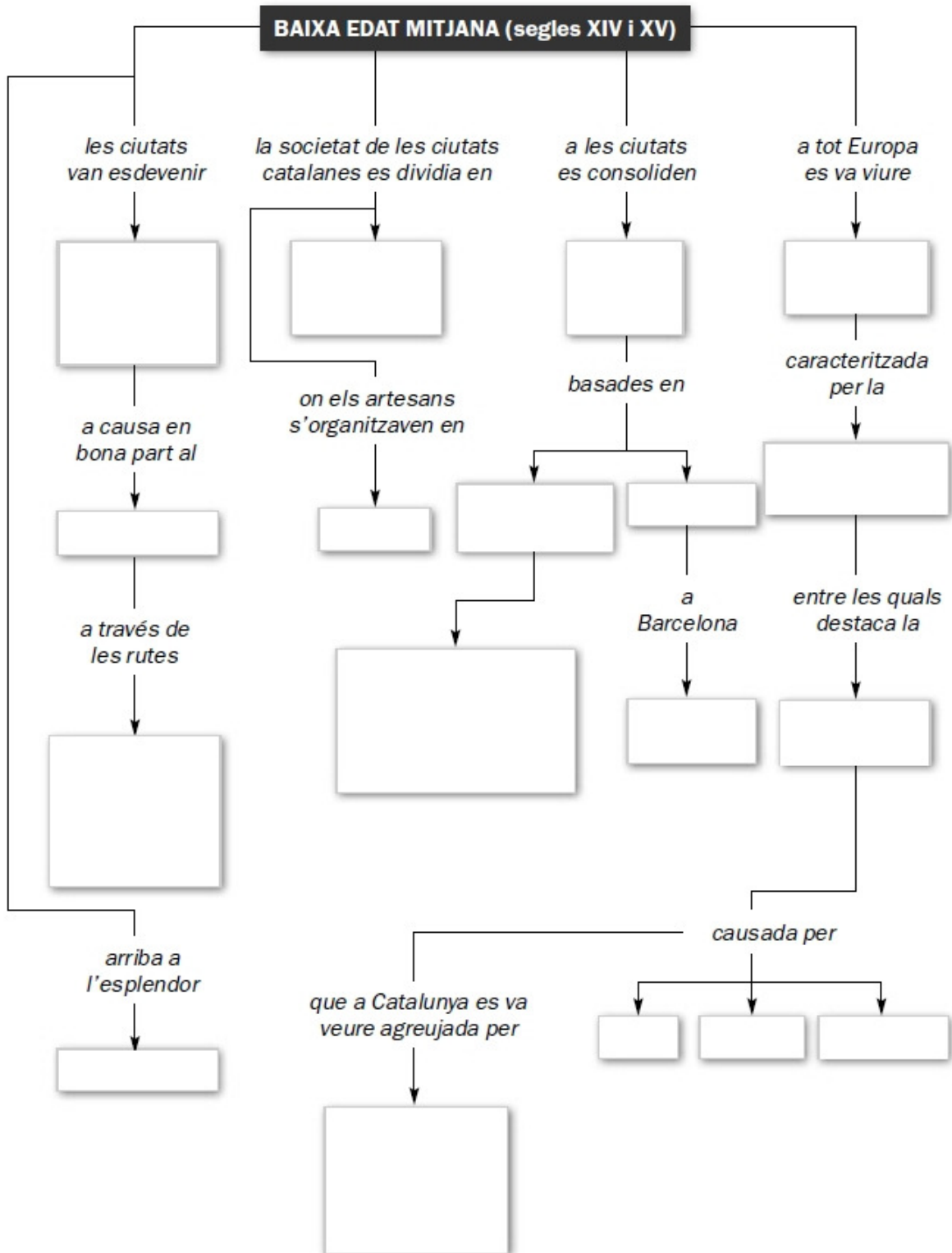


C. SOCIALS - **UNITAT 9 - SEGON D'ESO** - *Recuperació*

**TÍTOL: La Baixa Edat Mitjana (segles XIII-XV)**

Nom..... Grup .....

1. Amb l'ajut del llibre, completa l'esquema. Pots fer altres anotacions a l'esquema.



## 2. Barcelona, potència econòmica de la Mediterrània.

La Casa de Barcelona tenia rutes a tot el Mediterrani que enllaçaven amb a l'oceà Atlàntic.

### Mediterrani Occidental

CONSOLATS	EXPORTACIONS	IMPORTACIONS

### Mediterrani Oriental

CONSOLATS	EXPORTACIONS	IMPORTACIONS

## 3. El govern de les ciutats.

*Consulta el llibre i indica si les frases següents són certes o falses:*

- Els habitants de les ciutats es dividien en mans (Major, Mitjana i Menor) .....
- Els membres de la Mà Major tenien majoria en el govern de les ciutats. ....
- El sistema de govern de les ciutats era democràtic. ....
- A Barcelona governaven el Consell de Cent i cinc consellers. ....
- El govern, a Lleida, l'exercien jurats i, a Tortosa, paers. ....
- En un taller podien treballar el mestre artesà, oficials i aprenents. ....
- Els gremis eren associacions polítiques d'obriers i pagesos. ....
- Indica tres oficis de la **mà mitjana**: .....
- Indica tres oficis de la **mà menor**: .....

## 4. La Baixa Edat Mitjana: crisis.

**Relaciona cada fet amb el tipus de crisi: econòmica, política, social, demogràfica...**

- La Guerra dels Cent Anys entre França i Anglaterra. ....
- Una crisi de subsistència (males collites) i pujada de preus. ....
- Lluites entre la Biga (Mà Major) i la Busca (Mà Menor). ....
- La pesta negra redueix a la meitat la població de Catalunya. ....

## 5. El compromís de Casp.

Completa el text:

**Catalunya – descendència – Barcelona – rei – Ferran d'Antequera**

El Compromís de Casp es va convocar per decidir el nou ..... de la Corona d'Aragó. El rei Martí I l'humà va morir l'any 1410 sense ..... Per això, representants d'Aragó, València i ..... es van reunir a Casp i van elegir rei ..... de la Casa de Trastàmara, una dinastia castellana. Amb aquest fet s'acaba la Casa de .....

## 6. L'estil gòtic.

- L'estil gòtic és l'estil artístic europeu dels segles .....
- La planta de la **catedral** té forma de .....
- Els arcs que utilitzen s'anomenen ogivals o .....
- Per tal de cobrir el sostre, s'utilitzava la volta de .....
- Les catedrals eren altes, amb obertures ogivals o de forma rodona que deixaven entrar la llum gràcies a .....(vidres de colors)
- Els altars principals estaven decorats amb .....
- Indica **característiques** de la pintura gòtica: .....

