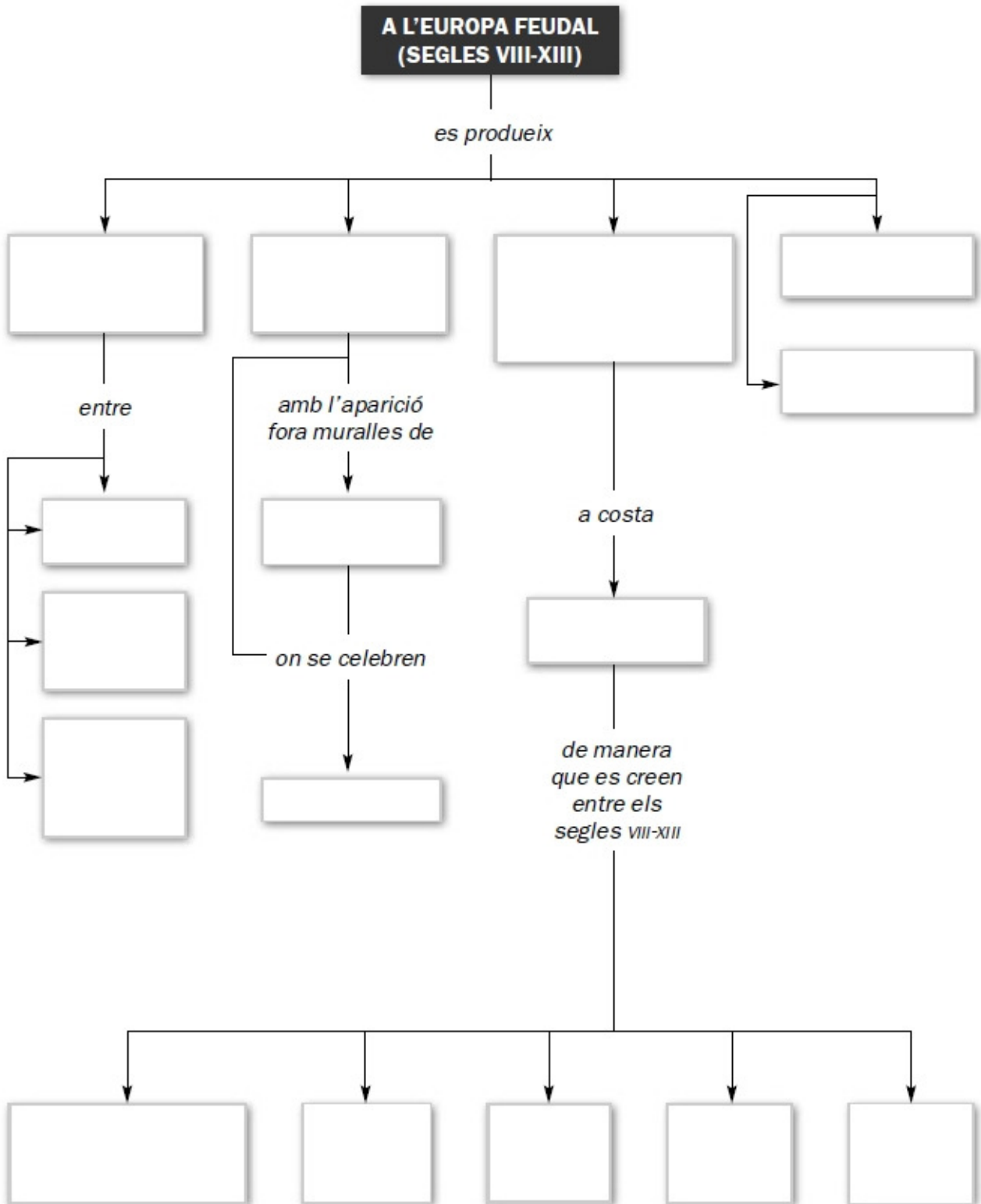


C. SOCIALS - **UNITAT 6 - SEGON D'ESO** - *Recuperació*

TÍTOL: **L'Europa feudal (II)**

Nom..... Grup

1. Amb l'ajut del llibre, completa l'esquema. Pots fer altres anotacions a l'esquema.



2. Conflictes medievals. Llegeix el text: “Una revolta pagesa”.

“Els pagesos es van revoltar contra el seu senyor perquè els seus avantpassats no havien de fer guàrdies de nit i tampoc no havien de demanar permís als seus senyors per casar-se amb qui volguessin. Els pagesos van dur aquests afers a judici”.

- Quines eren les reivindicacions dels pagesos?-

- El text ens mostra una revolta. Va ser violenta o pacífica?
Per què? -

Altres conflictes de l'època van ser les **luites entre senyors feudals** i les **croades**.

- Les croades van ser expedicions militars per conquerir
que estava en poder dels Les van dur a terme nobles europeus
entre 1095 i 1272 amb la benedicció del de Roma.

3. La Reconquesta: els regnes cristians.

La Reconquesta és l'avanç territorial dels regnes cristians per conquerir la **península Ibèrica** que estava a mans dels islàmics. Van durar des del segle VIII fins al segle (any 1492 dC).

El primer regne cristià va ser i el seu rei es deia

- Observa l'**escut actual d'Espanya** i indica els regnes:



A més de la **corona** reial, l'**escut central** (de la casa de Borbó-Anjou) i les **columnes** d'Hèrcules, pots veure representat els regnes de la Reconquesta:

El **castell** representa el regne de

El **lleó** representa el regne de que havia sorgit d'Astúries, que havia conquerit Galícia.

Les **cadena**s representen el regne de i les **barres** representen el regne d'..... que agrupava Aragó, els comptats, les Illes i el País

Al fons, pots veure una **magrana** que representa el regne de Taifa islàmic de

4. Les ciutats. Llegeix el text i completa:

“Hi hagué un temps en què des dels nostres monestirs es governava el món. Avui, ja ho veieu, el país es governa des de les ciutats. Nosaltres seguim recollint el gra i criant gallines, mentre allà, a la ciutat, canvien sedes per lli, i lli per espècies, i tot plegat per diners”.

- Quins mons compara el text ?-

- Quina era la principal activitat de les ciutats ? -

- Per afavorir els intercanvis, les ciutats organitzaven mercats i

- Els habitants de les ciutats, de professions liberals, artesans... s'anomenaven.....

5. L'estil romànic. Cert / Fals

- El romànic és un estil artístic cristià dels segles XI i XII.

- Les esglésies eren altes i tenien la planta de creu grega.

- Els murs o parets eren amples i els reforçaven amb contraforts.

- Els constructors utilitzaven l'arc de mig punt i la volta de canó.

- Les figures que decoraven els altars eren naturals i expressives.

- Les escultures estaven fetes de metall (bronze, ferro...)

- La decoració tenia una finalitat didàctica perquè el poble no sabia llegir.

- La pintura era sense fons, amb colors plans i figures inexpressives.

- Un Pantocràtor és