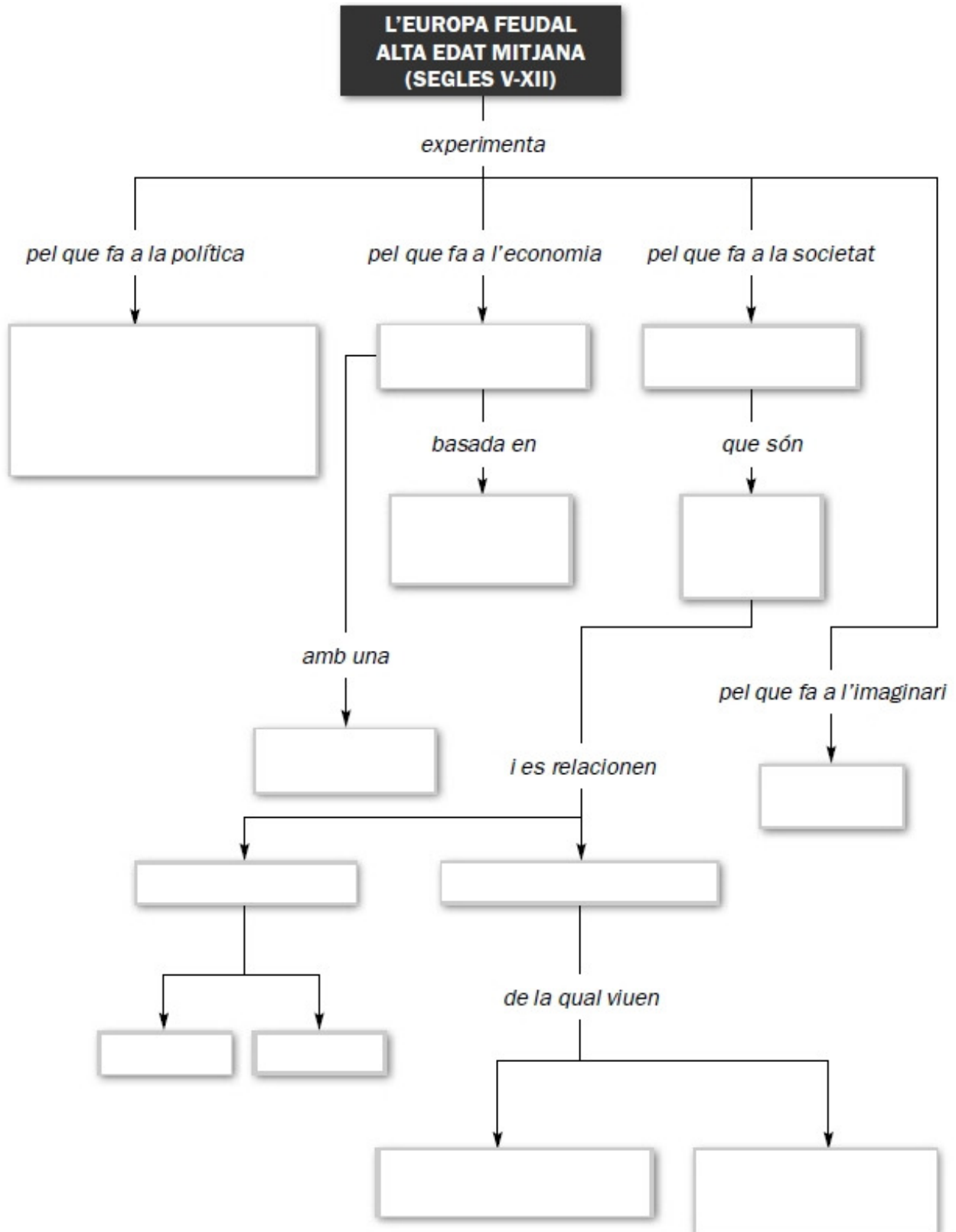


C. SOCIALS - **UNITAT 5 - SEGON D'ESO** - *Recuperació*

TÍTOL: **L'Europa feudal (I)**

Nom..... Grup

1. Amb l'ajut del llibre, completa l'esquema. Pots fer altres anotacions a l'esquema.



2. L'Edat Mitjana o Medieval.

L'Edat Mitjana o Medieval comença l'any, amb la caiguda de Roma i s'acaba l'any, amb el descobriment d'.....

- Podem dividir-la en Edat Mitjana (del segle V al segle) i Edat Mitjana (del segle dC a finals del segle XV dC).

La primera etapa de l'Edat Mitjana es caracteritza per la formació de l'**Imperi Carolingi**. El rei del francs..... va aconseguir unificar bona part de l'Europa central i occidental, malgrat els atacs dels o vikings, procedents dels països escandinaus, i dels d'al-Andalus.

3. El feudalisme.

El feudalisme és la forma en què es va organitzar el poder a l'Edat Mitjana. La societat feudal tenia forma de piràmide. Completa-la amb els noms:

REI – NOBLESA – ESGLÉSIA - POBLE PLA

Consulta la pàgina 143 del llibre de Ciències Socials i indica alguns oficis que formaven part del Poble pla.

.....
.....

- Quins estaments o grups socials estaven privilegiats:

Els grups privilegiats no pagaven

Entre els nobles s'establia **pactes d'homenatge** (vassallatge) entre senyors i vassalls (nobles de menys categoria social).

Observa el dibuix i indica:

- Què ofería el senyor al vassall:

.....
.....

- Què havia de donar el vassall al senyor:

.....
.....

4. L'església.

L'Església regia la vida de les persones “el toc de les campanes” estava formada pel **clergat secular**, que vivia a les ciutats i pobles, i pel **clergat regular** que vivia en monestirs.

El clergat **secular** estava format pel mossèn o capellà, els vicaris (poble), els bisbes (bisbat o diòcesi)... i la màxima autoritat eclesiàstica: el de Roma.

- Teniu mossèn al vostre poble? -
- De quin bisbat és el teu poble? -

Imagina que ets un **monjo del monestir benedictí de Poblet** i vius a l'any 1170 dC.

- En quin edifici vius? -
- En quin segle vius? -
- Qui és el teu cap? -
- Saps escriure i llegir? -
- En quina llengua ho fas? -

- De què vius? -
- El teu lema és “Ora et labora” que vol dir:
- Pagues impostos? -

