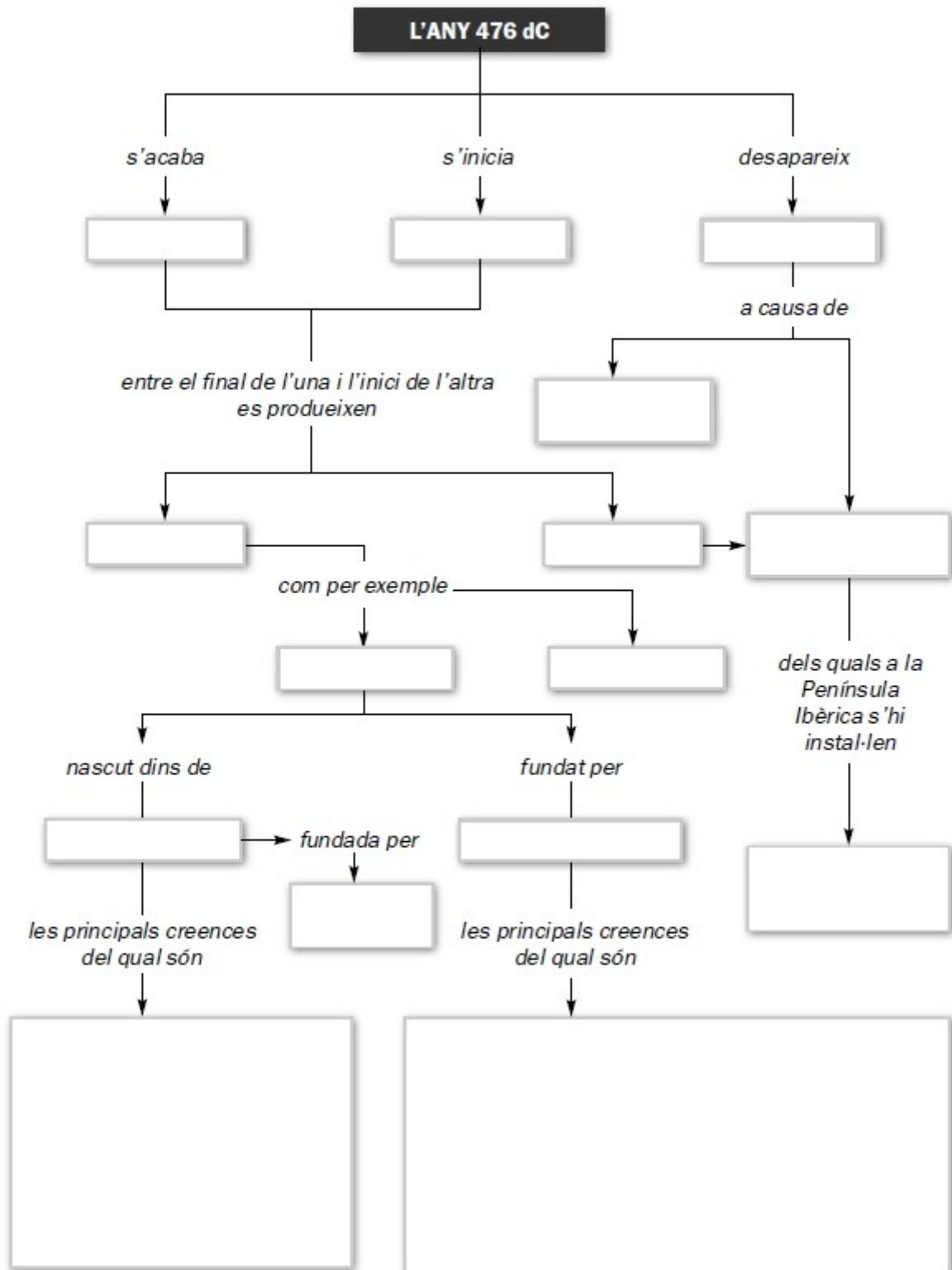


C. SOCIALS - UNITAT 3 - SEGON D'ESO - Recuperació

TÍTOL: Del món antic a l'Edat Mitjana o Medieval

Nom..... Grup

1. Amb l'ajut del llibre, completa l'esquema. Pots fer altres anotacions a l'esquema.



2. L'Edat Mitjana. Indica l'esdeveniment o fet històric:

L'Edat Mitjana comença l'any 476 dC:
i acaba l'any 1492 dC:

3. Contesta aquestes preguntes:

- A qui anomenaven **bàrbars** els romans?-
- Per què creus que els bàrbars volien entrar a l'Imperi romà?-

- Per què alguns pobles bàrbars o germànics, com els visigots, van entrar a l'Imperi romà de forma pacífica (*feodus*)?-

- Qui eren els colons?-

- I els mercenaris?-

- Anomena alguns regnes germànics importants:

L'Imperi romà, a partir del segle III dC, entra en una època de decadència.

- Què és una època de decadència:

- Indica **tipus de crisi** de l'Imperi romà:

L'Imperi romà d'Orient (Imperi Bizantí) no va ser ocupat pels pobles germànics.

- Quin emperador del segle VI el va portar al seu esplendor?-

- Quina llengua es parlava a l'Imperi Bizantí?-

- Quina era la capital de l'Imperi Bizantí?-

4. Exposa les característiques principals de la religió jueva i de la cristiana:

	JUDAISME	CRISTIANISME
FUNDADOR/S	PATRIARQUES: Abraham, Moisès...	Jesucrist
LLIBRE SAGRAT		
DIVINITAT		
CREENCES		
TEMPLE		
SACERDOT		
DIA FESTIU		
INICI CALENDARI	Gènesi (Creació del món): 3761 aC	Naixement de Jesucrist: 1 dC
FESTES		
COSTUMS / CERIMÒNIES / PROHIBICIONS		