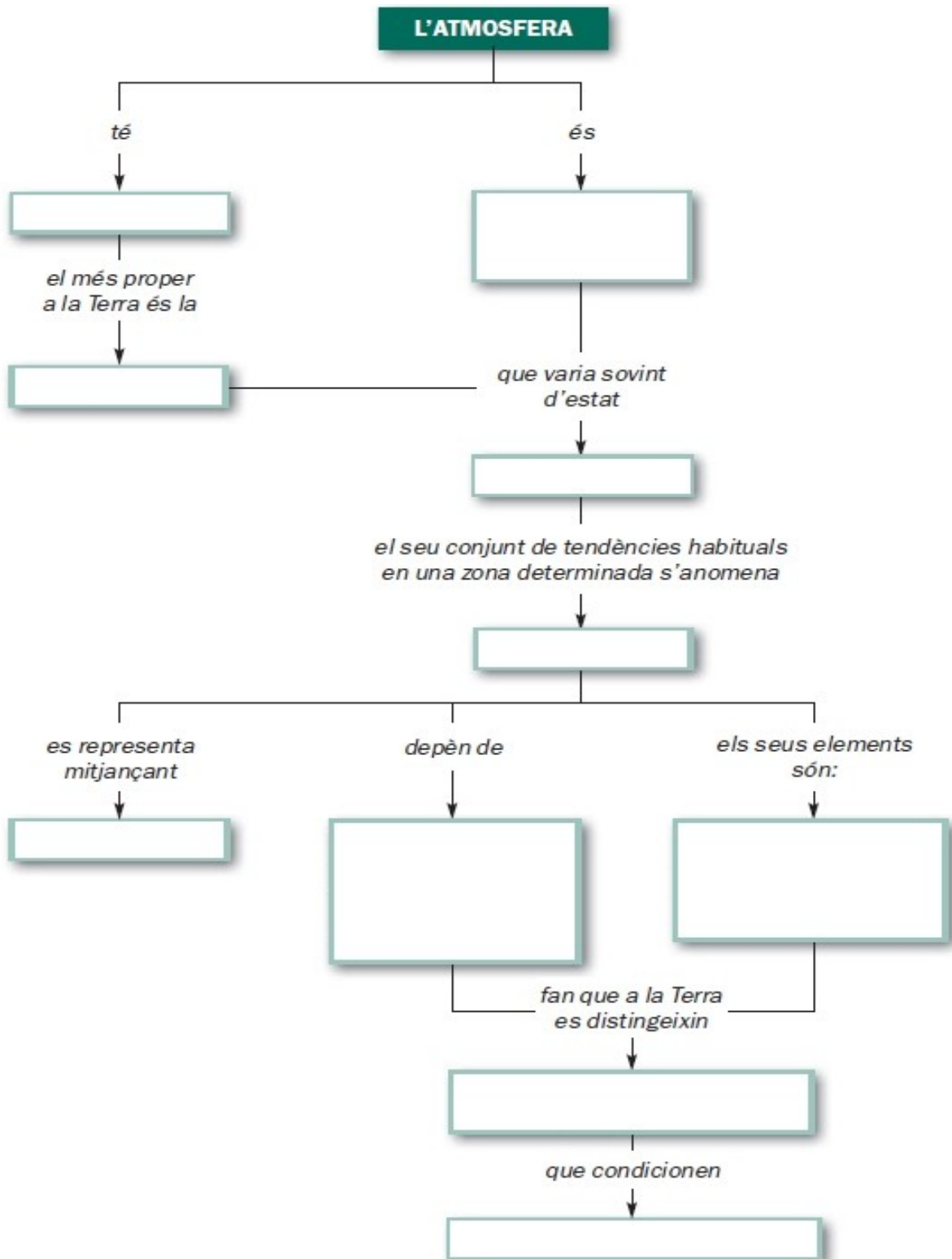


C. SOCIALS - UNITAT 3 - PRIMER D'ESO - *Recuperació*

TÍTOL: **El clima**

Nom..... Grup

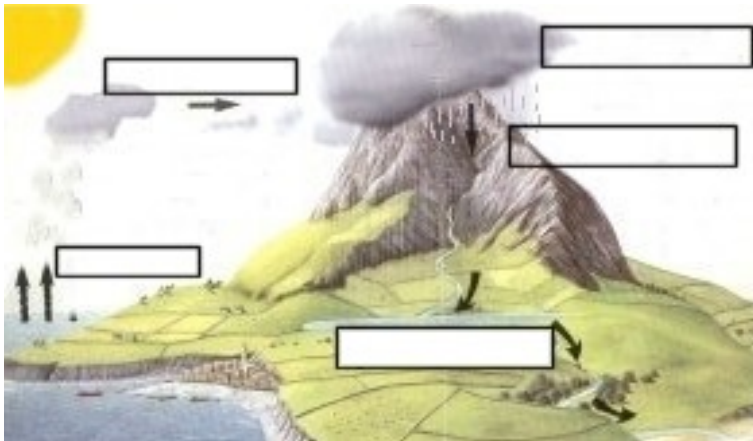
1. Amb l'ajut del llibre, completa l'esquema. Pots fer altres anotacions a l'esquema.



2. Completa les definicions següents:

- a) L'atmosfera és
- b) Els meteors són
- c) El temps és
- d) El clima és

3. El cicle de l'aigua.



Escriu al dibuix:

- Evaporació**
- Núvols**
- Condensació**
- Precipitació**
- Llacs i rius**

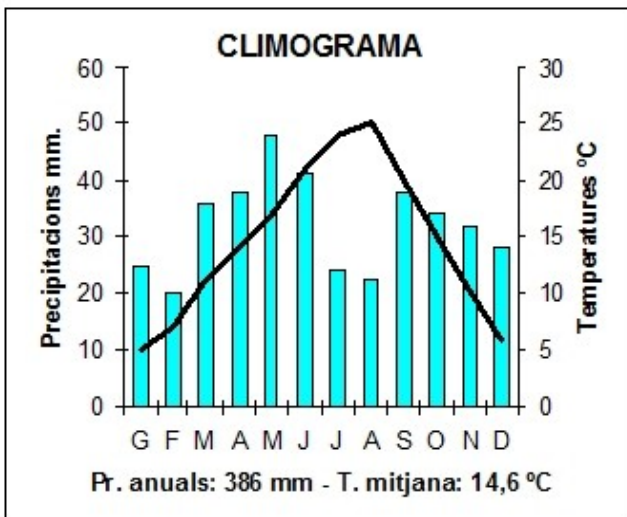
- Amb quin aparell es mesuren les temperatures? -
- En quina unitat s'expressen?

- Amb quin aparell es mesuren les precipitacions? -
- En quines unitats s'expressen? -

4. Indica els climes de les grans zones o dominis climàtics:

CÀLIDA	
TEMPERADA	
FREDA	

5. Els climogrames. Observa el climograma de Lleida i respon les preguntes:



- Quins són els mesos més càlids? -
- Quins són els mesos més freds? -
- Quins són els mesos més plujosos? -
- Quins són els mesos més secs? -
- Té una estació seca? - Quina? -
- En quina zona climàtica està situada Lleida? -

- Quins són els factors que influeixen en un clima? -