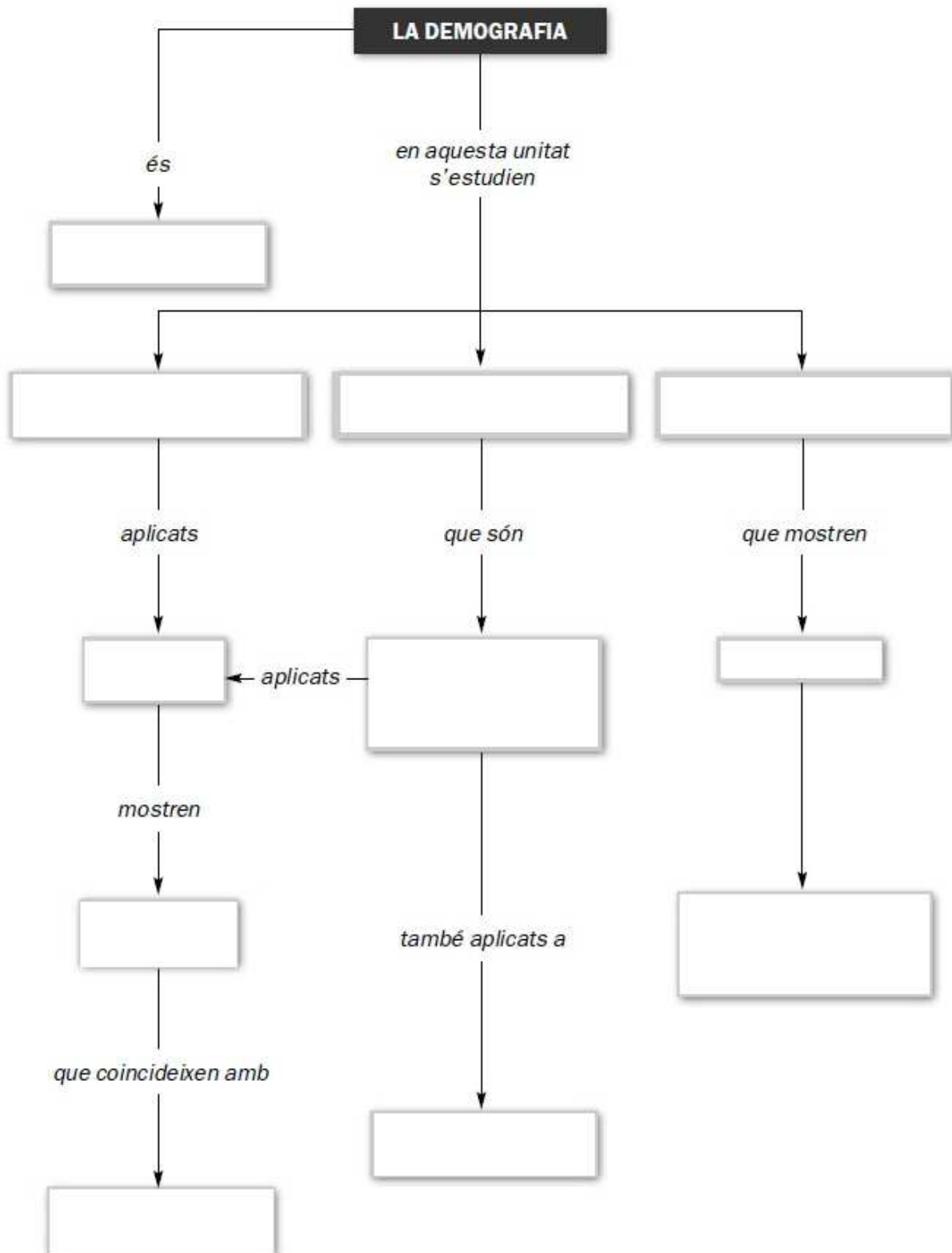


C. SOCIALS - UNITAT 1 - SEGON D'ESO - *Recuperació*

TÍTOL: **La població al món**

Nom..... Grup

1. Amb l'ajut del llibre, completa l'esquema. Pots fer altres anotacions a l'esquema.



2. Completa taula següent i respon les preguntes: (IDESCAT - 2013)

COMARCA	POBLACIÓ (hab.)	EXTENSIÓ (Km ²)	DENSITAT (Hab./Km ²)	CAPITAL
LA NOGUERA	39.828	1.784,1		
PLA D'URGELL	37.249	305,1		
URGELL	36.863	579,7		

- Què entenem per població (població absoluta) ? -

- Què entenem per extensió ? -

La **densitat** o població relativa es calcula dividint la població per l'espai que ocupa.

- Calcula la densitat de població de cada comarca.

- Indica la capital de cada comarca.

3. Observa les dades de la natalitat i mortalitat de les nostres comarques (2012)

COMARCA	POBLACIÓ	NAIXEMENTS	Índex o taxa natalitat	MORTS	Índex o taxa mortalitat
LA NOGUERA	40.200	388		473	
PLA D'URGELL	34.976	409		320	
URGELL	35.015	377		403	

- Com es fa per calcular la taxa o índex de natalitat ? -

- I la de mortalitat ? -

- En quina unitat s'expressen ? -

- Què es el creixement natural o vegetatiu ? -

- En quina comarca el creixement natural era positiu ? -

Per completar l'estudi de la població, cal tenir en compte el **saldo migratori**.

- Què entenem per saldo migratori ? -

Compara la població de les comarques dels anys 2012 i 2013 (Exercici 3 i 2).

- La població de les comarques, entre aquests anys, puja o baixa ? -

- Com creus que ha estat el saldo migratori ? -

4. Piràmides de població.

- Observa la **piràmide de la població**

d'Espanya i indica:

- Quin sector de població predomina ?-

- És alta l'esperança de vida ? -

- Qui viu més anys, els homes o les dones ? -

- Com és la natalitat, elevada o baixa?

- És una població jove, en vies

d'envelliment o envellida ? -

- La piràmide és pròpia d'un país pobre o d'un país ric ? -

