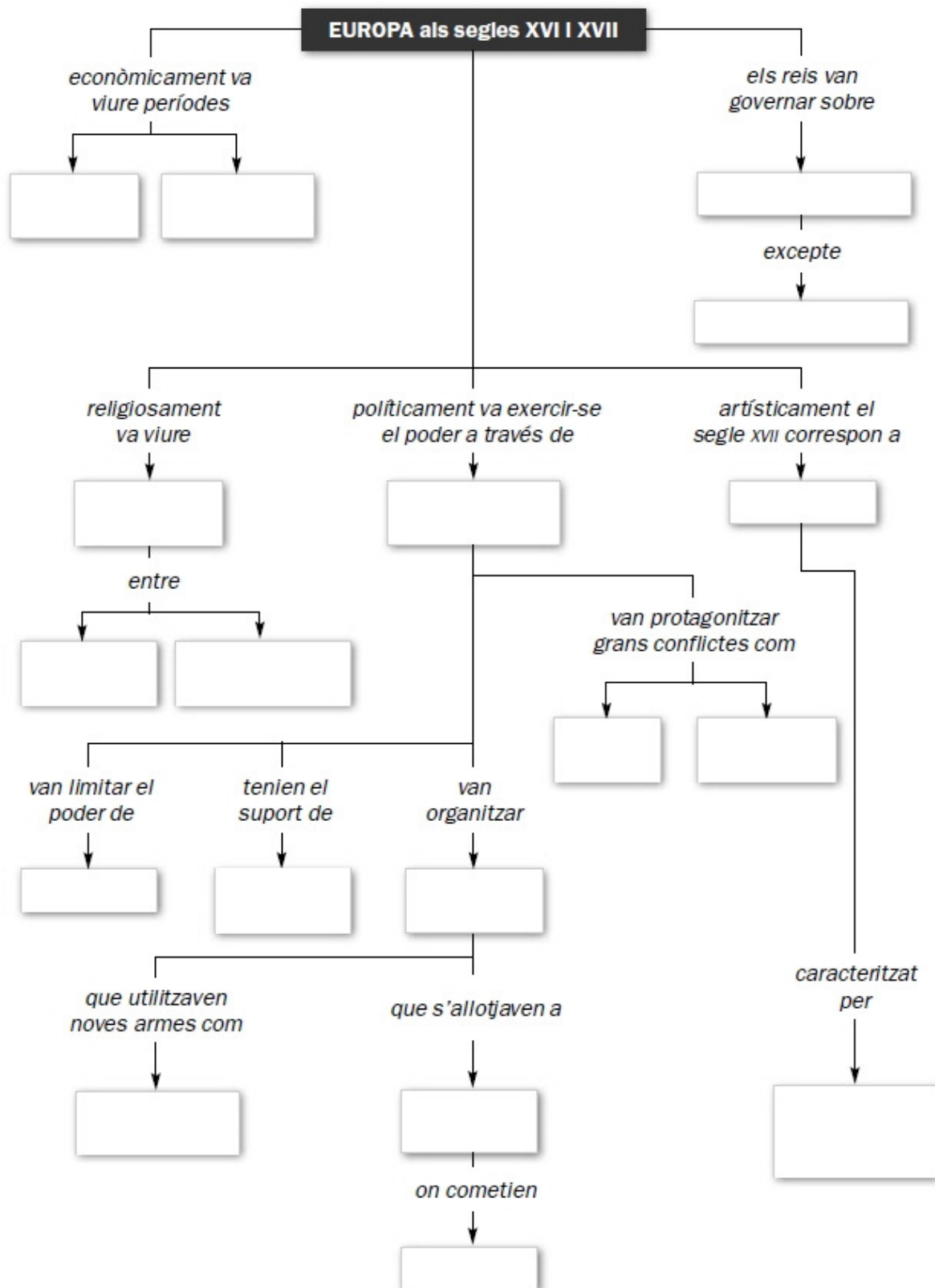


C. SOCIALS - **UNITAT 11 - SEGON D'ESO** - *Recuperació*

TÍTOL: L'Europa de l'absolutisme (segles XVI-XVII)

Nom..... Grup

1. Amb l'ajut del llibre, completa l'esquema. Pots fer altres anotacions a l'esquema.



2. L'Europa moderna: expansió i depressió econòmica.

- El segle XVI va ser un període d'expansió econòmica gràcies al
- El segle XVII va ser un període de depressió econòmica a causa de
- La principal potència d'Europa durant en segle XVI va ser
- La principal potència d'Europa durant en segle XVII va ser

3. La crisi de l'Església catòlica i la Reforma protestant.

- Relaciona cada paraula amb la definició: **protestantisme, calvinisme i contrareforma.**
- a) Doctrina reformada del cristianisme que es distingeix per la creença en la predestinació de les persones després de la mort.
- b) Moviment de la reforma religiosa encapçalat per Martí Luter.
- c) Reforma catòlica duta a terme pel Concili de Trento.
- Compara el luteranisme (protestantisme) i el catolicisme (Concili de Trento).

LUTERANISME	CATOLICISME
La Bíblia és de	La Bíblia es interpretada pel
Els sacraments són	Els sacraments són
La missa se celebra en llengua	La missa se celebra en llengua llatina.
.....	Culte a la Verge i als sants.
Els "pastors" es poden	Els clergues han de ser
.....	Es mantenen els monestirs.

4. L'absolutisme.

- Completa les frases:
- Els reis absoluts tenien un poder (legislatiu, executiu i judicial).
- El poder dels reis era d'origen (el poder els venia de Déu).
- Per tal d'exercir el poder van crear de soldats mercenaris.
- Per administrar l'estat tenien un gran nombre de
- Les monarquies absolutes governaven des de la de l'Estat

5. Els grans conflictes entre les monarquies europees. Cert / Fals.

- Durant els segles XVI i XVII es barrejaven els conflictes religiosos i polítics.
- Amb la Pau de Westfàlia es va acabar el domini de França sobre Europa.
- La Pau de Westfàlia va permetre la llibertat religiosa de cada estat alemany.
- En la guerra dels Trenta Anys, Àustria va ser ajudada per Espanya.
- En les guerres de religió de França es van enfrontar catòlics i hugonots.
- L'edicte de Nantes reconeixia als hugonots el lliure exercici de la seva religió.

6. El barroc. Cert / Fals

- En l'art del Barroc s'utilitza la línia corba.
- Hi ha pos elements decoratius.
- Els temes eren mitològics i religiosos.
- Buscaven la teatralitat, el dramatisme... ..

- Indica les característiques del Barroc que pots observar en aquesta pintura de Rembrandt.
-
-

