



Generalitat de Catalunya  
**Consell Interuniversitari de Catalunya**  
**Oficina d'Accés a la Universitat**

# **Accés i admissió a la universitat**

**Proves d'accés a la universitat**  
**Preinscripció universitària**  
**2018**

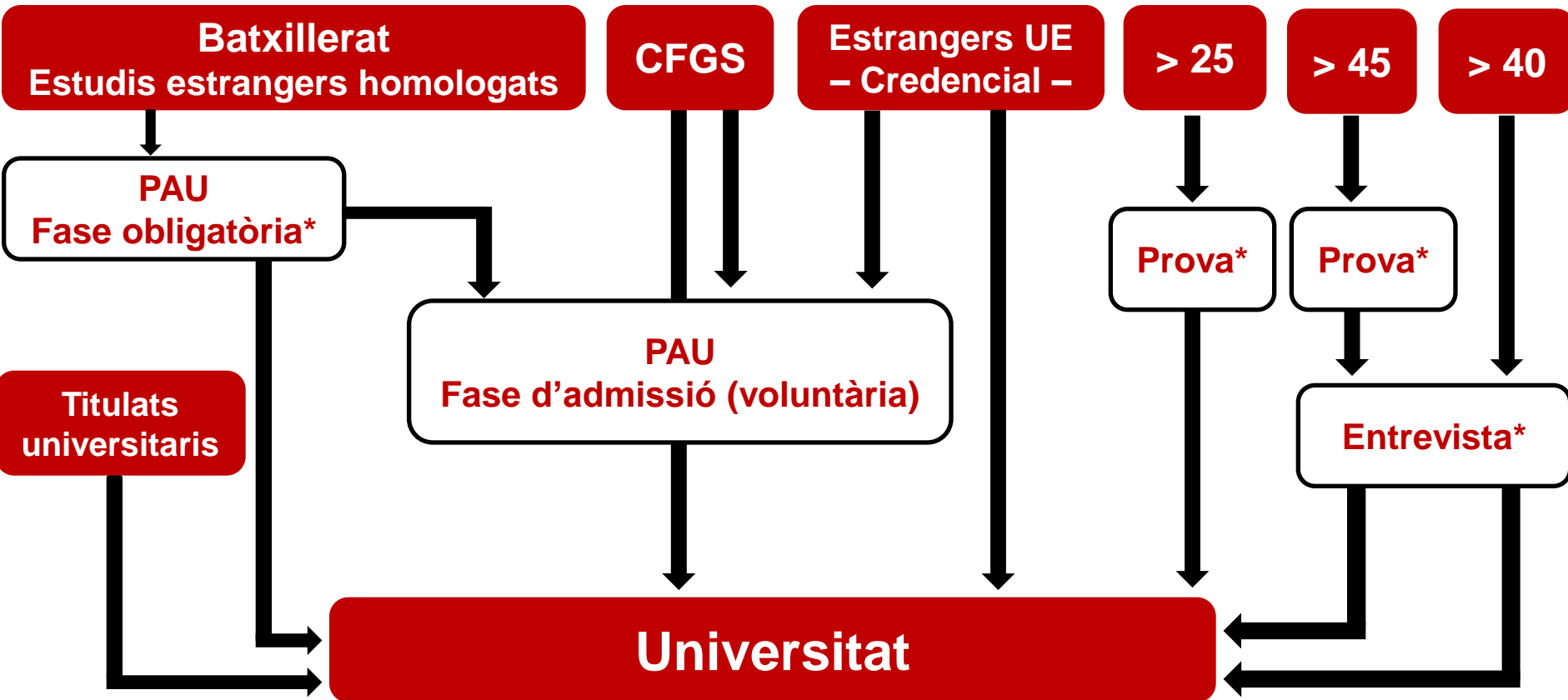
---

# Accés a la universitat



# Accés a la universitat

## Proves d'accés



# PAU 2018: Batxillerat

---

- **Estructura:** dues fases
  - Fase general / **obligatòria = nota d'accés**
  - Fase específica / d'admissió: **opcional = complement de nota**
- **Qualificació:** independent en les dues fases
- **Convocatòries:** dues anuals i sense límit per aprovar
- **Durada:** tres dies consecutius
  - Hora i mitja per a cada exercici
  - Interval de 30 minuts entre cada un d'ells
  - Horari d'examen matí i tarda



# Proves d'accés a la universitat (PAU) 2018

---

## Calendari proves:

**12, 13 i 14 de juny**

**4, 5 i 6 de setembre**

## Informació matèries:

<http://universitats.gencat.cat>



# PAU: nous horaris – Tribunal ordinari

	12 de juny 4 de setembre	13 de juny 5 de setembre	14 de juny 6 de setembre
8.30 - 9.00	Comprovació dades		
9.00 - 10.30	Llengua castellana i literatura	Història	Física Geografia
10.30 - 11.00	Descans		
11.00 - 12.30	Llengua catalana i literatura	Llengua estrangera	Dibuix artístic Llatí Matemàtiques
12.30 - 14.00	Descans		
14.00 - 15.30	Economia de l'empresa	Ciències de la terra i del medi	Biologia
	Història de la filosofia	Fonaments de les arts	Cultura audiovisual
	Química	Matemàtiques aplicades CCSS	Grec
15.30 - 16.00	Descans		
16.00 - 17.30	Anàlisi musical		Disseny
	Dibuix tècnic	Electrotècnia	Literatura catalana
	Literatura castellana	Història de l'art	Tecnologia industrial



# PAU horaris – Tribunals especials: TOE\* (Dislèxia ...) / TEI\*\* (Necessitats educatives especials)

	12 juny / 4 setembre (TOE)	13 juny / 5 setembre (TOE)	14 juny / 6 setembre (TOE)
	19 de juny (TEI)	20 de juny (TEI)	21 de juny (TEI)
8.00 - 8.30	Comprovació dades alumnes		
8.30 - 10.30	Llengua castellana i literatura	Història	Física Geografia
10.30 - 11.00	Descans		
11.00 - 13.00	Llengua catalana i literatura	Llengua estrangera	Dibuix artístic Llatí Matemàtiques
13.00 - 14.00	Descans		
14.00 - 16.00	Economia de l'empresa	Ciències de la terra i del medi ambient	Biologia
	Història de la filosofia	Fonaments de les arts	Cultura audiovisual
16.00 - 16.30	Química	Matemàtiques aplicades a les CCSS	Grec
	Anàlisi musical	Descans	
			Disseny

**TOE\* Tribunal Ordinari Específic**  
**5 SEUS**

Barcelona – Bellaterra – Girona – Lleida - Tarragona

**TEI\*\* Tribunal Especial i d'Incidències**  
**SEU única**

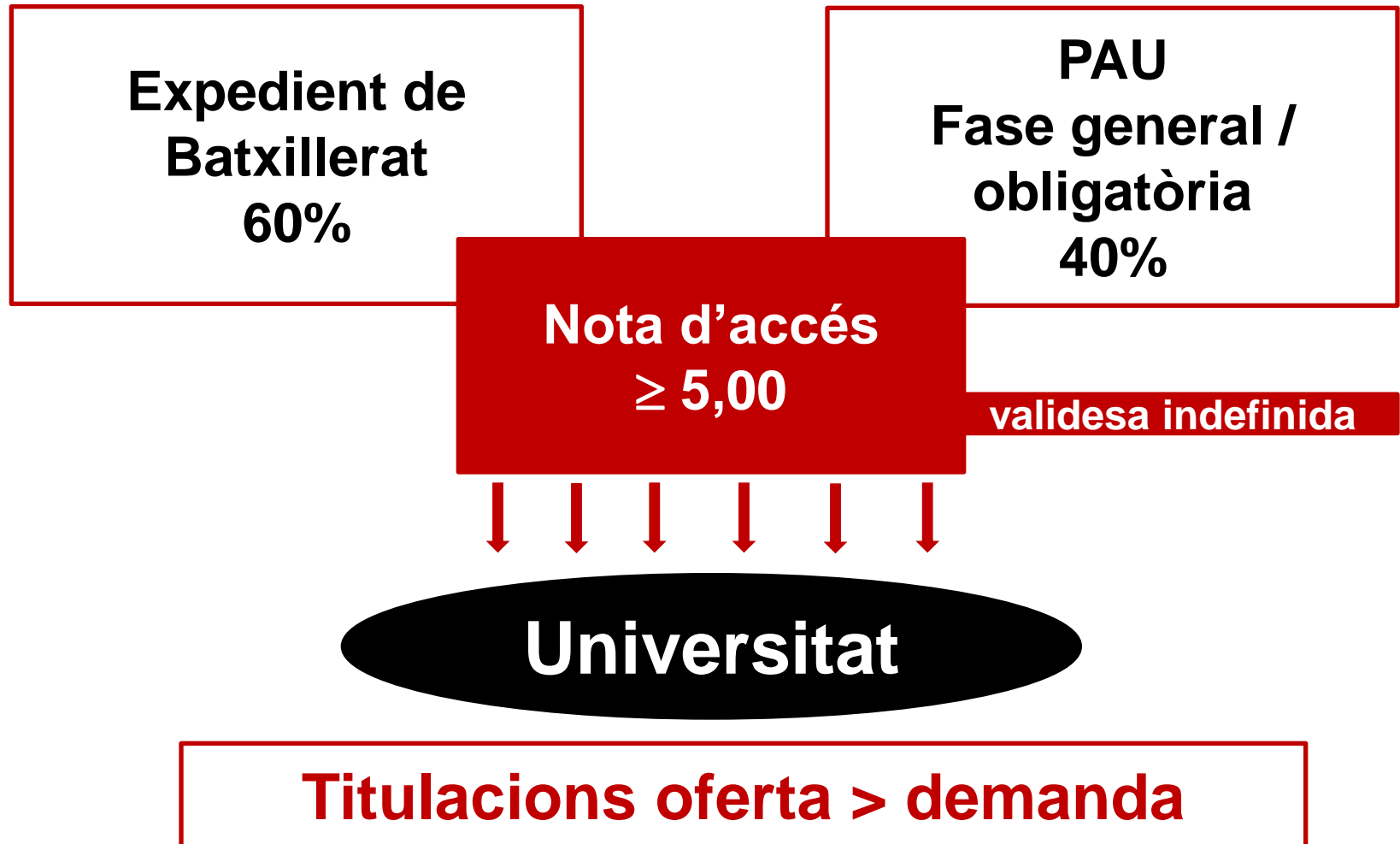
Barcelona



Generalitat de Catalunya  
Consell Interuniversitari de Catalunya  
Oficina d'Accés a la Universitat

Dra. Pilar Gómez  
Dr. Jesús M. Prujà

# Accés des de batxillerat





# PAU: fase obligatòria (només estudiants de batxillerat)

---

**Consta de 5 exercicis**

1. Llengua catalana i literatura
2. Llengua castellana i literatura
3. Llengua estrangera
4. Història
5. Matèria comuna d'opció

**Qualificació: mitjana aritmètica dels 5 exercicis**



# PAU: fase obligatòria

---

## Matèria comuna d'opció

L'alumne ha de triar entre:

- Matemàtiques
- Matemàtiques aplicades a les ciències socials
- Llatí
- Fonaments de les arts

La matèria examinada en fase general també serà tinguda en compte per al càlcul de la nota d'admissió, sempre que la qualificació d'aquesta matèria sigui  $\geq 5$ , com a la resta de matèries de fase d'admissió



# PAU: fase d'admissió

---

- Avalua coneixements en àmbits concrets relacionats amb els estudis que es volen cursar.
- No té un nombre fix d'exercicis.
- Cada estudiant tria les matèries d'examen amb un màxim de 3 per convocatòria (quantas i quines).

**Qualificació per matèria:  
matèria superada amb nota  $\geq 5$**

La superació de les matèries de la fase d'admissió tenen validesa per als dos cursos acadèmics següents



# Procés de revisió

---

**Validació = Reclamació**

Revisió d'aspectes formals de la correcció

**Doble correcció**

Variació de nota: mitjana aritmètica, **pot baixar la nota**

Diferència  $\geq 2$   tercera correcció  mitjana aritmètica

Es farà una validació de la qualificació  no reclamació a la DC



# PAU: inscripció a les proves (convocatòria juny)

---

## Alumnes de 2n de batxillerat

Del 6 al 20 de març

### ❖ Prematrícula, s'ha de validar:

- Dades personals
- Centre on s'estudia el batxillerat
- Escollir matèries
- Fer constar si gaudeixen de bonificacions o exempcions de preus

Del 16 al 31 de maig

### ❖ Matrícula, s'ha de decidir:

- Fase d'admissió
- Validar la prematrícula: quantes matèries i quines a la fase d'admissió
- Fer el pagament



# PAU: inscripció a les proves (convocatòria juny)

---

## Alumnes lliures

Matrícula: del 2 al 14 de maig

- ❖ Títol de batxillerat abans del curs 2017 – 2018
- ❖ Han cursat segon de batxillerat a l'estranger
- ❖ Alumnes de sistemes educatius estrangers (Credencial UNED)
- ❖ Millorar nota PAU



# PAU: inscripció a les proves (convocatòria juny)

---

## Alumnes CFGS

Matrícula: del 16 al 31 de maig

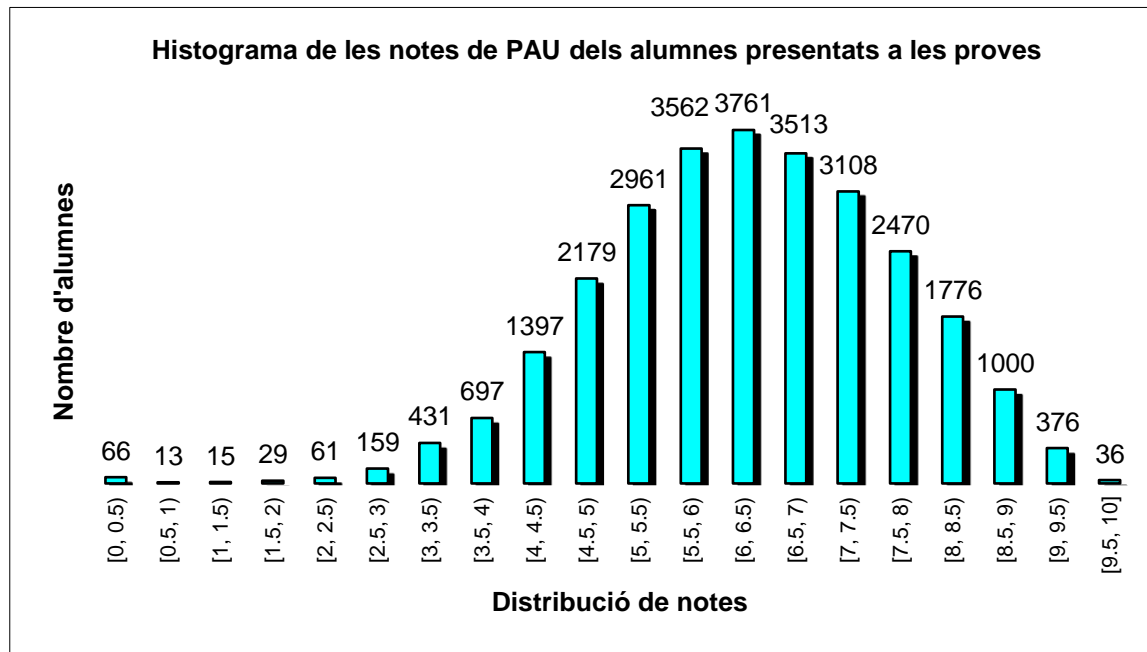
- ❖ Títol de tècnic superior abans del curs 2017 – 2018
- ❖ Estan cursant segon any del CFGS
- ❖ Volen millorar nota de matèries de la fase d'admissió

- Ja titulats: certificat amb qualificació final del CFGS
- Estan cursant segon any del CFGS: acreditar la superació dels mòduls teòrics



# És difícil superar les PAU?

Al 2017 un 94,26% d'alumnes van superar les PAU a la convocatòria de juny, i un 65,06% a la convocatòria de setembre



**Preparar bé les PAU  
és haver treballat bé  
durant el batxillerat  
o el CFGS**



# Distincions de les PAU



Any 2015: 550 alumnes  
amb distinció de les PAU



Any 2016: 430 alumnes  
amb distinció de les PAU



Any 2017: 412 alumnes  
amb distinció de les PAU



---

# Admissió a la universitat

# Preinscripció universitària

## Universitats públiques + UVic - UCC



Preinscripció universitària al web <https://acesnet.gencat.cat>

## UOC + Universitats privades

Universitat Oberta de Catalunya (UOC)

Universitat Ramon Llull (URL)

Universitat Internacional de Catalunya (UIC)

Universitat Abat Oliba CEU (UAO)

Procediments propis d'admissió: presencial, en línia



# Admissió a la universitat

---

**Fase obligatòria**



**Nota d'accés  
5 - 10**

**PAU: Fase d'admissió**

**Nota d'admissió  
ponderada fins a 14**



**Universitat**

**Titulacions oferta < demanda**



# Admissió amb nota ponderada

**Quines matèries ponderen a Catalunya?**

**22 matèries de modalitat vinculades a les PAU**

**Com ponderen?**

**Comissió d'accés i afers estudiantils del CIC**

**Paràmetre de ponderació 0,1: totes les matèries vinculades a cada branca**

**Paràmetre de ponderació 0,2: segons el títol de grau**



# Matèries ponderables per branca a Catalunya (22)

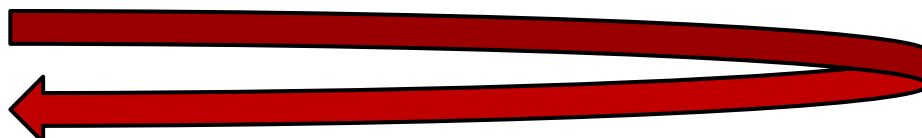
Matèries de modalitat de batxillerat	Branques de coneixement dels títols de grau				
	Arts i humanitats	Ciències	Ciències de la salut	Ciències socials i jurídiques	Enginyeria i arquitectura
Anàlisi musical					
Biologia					
Ciències de la terra i del medi ambient					
Cultura audiovisual					
Dibuix artístic					
Dibuix tècnic					
Disseny					
Economia de l'empresa					
Electrotècnia					
Física					
Fonaments de les arts					
Geografia					
Grec					
Història de l'art					
Història de la filosofia					
Literatura catalana					
Literatura castellana					
Llatí					
Matemàtiques aplicades a les ciències socials					
Matemàtiques					
Química					
Tecnologia industrial					



# Ponderacions 2018

[http://universitats.gencat.cat/ca/preinscripcio/taula\\_ponderacions/](http://universitats.gencat.cat/ca/preinscripcio/taula_ponderacions/)

Admissió des de PAU



Ponderació de les matèries de modalitat de 2n de batxillerat per a l'accés a la universitat a la preinscripció universitària a Catalunya	U n i v e r s i t a t	Anàlisi Musical	Biologia	Ciències de la Terra i Mediambientals	Cultura Audiovisual	Dibuix Artístic	Dibuix Tècnic	Disseny	Economia de l'Empresa	Electrotècnia	Física	Fonaments de les Arts	Geografia	Grec	Història de la Filosofia	Història de l'Art	Llatí	Llengua Catalana	Llengua Castellana	Matemàtiques	Matemàtiques Aplicades a les CC.SS	Química	Tecnologia Industrial
Branca de Ciències de la Salut																							
Bioinformàtica	UPF/UB/UPC		0,2	0,2							0,2									0,2		0,2	
Biologia Humana	UPF		0,2	0,2							0,2									0,2		0,2	
Ciència i Producció Animal / Veterinària	UdL		0,2	0,1							0,2									0,2		0,2	
Ciència i Tecnologia dels Aliments	UB		0,2	0,1							0,1									0,1		0,2	
Ciència i Tecnologia dels Aliments	UAB		0,2	0,1							0,1									0,1		0,2	
Ciències Biomèdiques	UAB		0,2	0,1							0,2									0,2		0,2	
Ciències Biomèdiques	UdL		0,2	0,1							0,2									0,2		0,2	
Ciències de l'Activitat Física i de l'Esport	UB		0,2	0,1							0,2									0,2		0,2	
Ciències de l'Activitat Física i de l'Esport	UPF		0,2	0,1							0,2									0,2		0,2	
Ciències de l'Activitat Física i de l'Esport	UdL		0,2	0,1							0,2									0,2		0,2	
Ciències de l'Activitat Física i de l'Esport	UdG		0,2	0,1							0,2									0,2		0,2	
Ciències de l'Activitat Física i de l'Esport	URV		0,2	0,1							0,2									0,2		0,2	
Ciències de l'Activitat Física i de l'Esport / Educació Primària	UdL	0,2	0,2	0,2	0,1	0,2	0,1	0,1	0,1		0,2	0,2	0,2		0,2	0,2	0,2	0,2	0,2	0,2	0,2	0,2	0,2
Ciències de l'Activitat Física i de l'Esport / Fisioteràpia	UPF		0,2	0,1							0,2									0,2		0,2	
Ciències de l'Activitat Física i de l'Esport / Fisioteràpia	UdL		0,2	0,1							0,2									0,2		0,2	
Ciències de l'Activitat Física i de l'Esport / Fisioteràpia	UdG		0,2	0,1							0,2									0,2		0,2	
Ciències de l'Activitat Física i de l'Esport / Fisioteràpia	URV		0,2	0,1							0,2									0,2		0,2	
Farmàcia	UB		0,2	0,1							0,1									0,1		0,2	
Farmàcia / Nutrició Humana i Dietètica	UR		0,2	0,1							0,1									0,1		0,2	



# Nota d'admissió ponderada per a estudiants de batxillerat

## En funció dels estudis a cursar

Incorpora qualificacions de fase d'admissió

Matèries vinculades a la branca de coneixement en què s'adscriu el títol de grau

$$\text{Nota d'admissió} = 0,6 * \text{NMB} + 0,4 * \text{QFG} + a * \text{M1} + b * \text{M2}$$

**NMB** = nota mitjana de batxillerat

**QFG** = qualificació fase general de la PAU

**M1, M2** = dues millors qualificacions **ponderades** de matèries superades a la Fase d'admissió

**a, b** = paràmetres de ponderació de les matèries de la fase d'admissió (0,1 - 0,2)



# Exemples d'admissió des de batxillerat / CFGS

Exemple 1: Enginyeria d'Automoció de la Universitat Politècnica de Catalunya

Nota d'accés		Fase d'admissió		Coeficient de ponderació	
Estudiant de batxillerat	Estudiant de CFGS	*Matemàtiques	5,50	0,2	1,100
Nota mitjana batxillerat (NMB) 9,00	Nota mitjana CFGS: 8,900	Física	7,50	0,2	1,500
Qualificació fase obligatòria (QFO) (*Matemàtiques) 8,75		Biologia	9,50	0,1	0,950
Nota d'accés = $0,6 \times 9 + 0,4 \times 8,75$ 8,900					
Nota d'accés (ambdós casos) 8,900		Matèries ponderades			2,600
<b>Nota d'admissió = 11,500</b>					

(\*Matemàtiques): L'estudiant ha escollit Matemàtiques com a matèria comuna d'opció i automàticament es ponderarà la nota d'aquesta matèria a la fase d'admissió

Estudiant de Batxillerat: les matèries que ponderen per accedir a aquest estudi –Matemàtiques, Física i Dibuix Tècnic- són les que la universitat ha considerat més adients per cursar els estudis de grau en Infermeria i, per això té un coeficient de ponderació de 0,2.

Estudiant de CFGS: té una nota d'accés de 8,900 que correspon a la nota d'accés (batxillerat + FO) de les PAU (estudiant de batxillerat) i de la nota mitjana del cicle formatiu de grau superior (estudiant de CFGS). La suma de la nota d'accés més la ponderació de dues matèries de la fase d'admissió, dona com a resultat una nota d'admissió a Enginyeria d'Automoció de la UPC d'11,500.



# Exemples d'admissió des de batxillerat / CFGS

Exemple 2: Educació primària a la Universitat Rovira i Virgili

Nota d'accés		Fase d'admissió		Coeficient de ponderació	
Estudiant de batxillerat	Estudiant de CFGS	*Llatí	7,00	0,2	1,400
Nota mitjana batxillerat (NMB) 7,30	Nota mitjana CFGS: 7,100	Disseny	8,00	0,1	0,800
Qualificació fase obligatòria (QFG) (*Llatí) 6,80					
Nota d'accés = $0,6 \times 7,30 + 0,4 \times 6,80$ 7,100					
Nota d'accés (ambdós casos) 7,100		Matèries ponderades			2,200
<b>Nota d'admissió = 9,300</b>					

**(\*Llatí): L'estudiant ha escollit Llatí com a matèria comuna d'opció i automàticament es ponderarà la nota d'aquesta matèria a la fase d'admissió**

Estudiant de batxillerat: de les matèries de les quals s'ha examinat, Llatí té un coeficient de ponderació de 0,2 i Disseny té un coeficient de ponderació de 0,1.

Estudiant de CFGS: té una nota d'accés de 7,100 que correspon a la nota d'accés (batxillerat + FO) de les PAU (estudiant de batxillerat) i de la nota mitjana del cicle formatiu de grau superior. La suma de la nota d'accés més la ponderació de dues matèries de la fase d'admissió, dona com a resultat una nota d'admissió a Educació primària de la URV de 9,300.



# Proves d'aptitud personal (PAP)

---

## Prova única a nivell de sistema

- Educació infantil / Educació primària (universitats públiques i privades)
- Ciències de l'activitat física i de l'esport (universitats que participen en el procés de preinscripció –excepte Salt-)
- Traducció i interpretació -anglès- (UAB i UPF)

## Prova específica a cada centre

- Cinema i mitjans audiovisuals (ESCAC – UB)
- Pilot d'aviació comercial i operacions aèries (CESDA – URV)

# PAP per al grau en Educació infantil i Educació primària

Data de la prova: 16 de juny de 2018

5 seus: Barcelona, Bellaterra,  
Girona, Lleida i Tarragona

Dos exàmens:

1. Examen de competència comunicativa i raonament crític (CCiRC)
2. Examen de competència logicomatemàtica (CLOM)

**Nota  $\geq 5$**  (mitjana aritmètica) dels dos exàmens. Les notes particulars d'aquests exàmens han de ser  $\geq 4$

## Exemples

CCiRC: 9  
CLOM: 3

**NO APTE**

CCiRC: 6  
CLOM: 4

**APTE**

Convocatòria extraordinària: 20 de juliol (**Provisional**)



# Notes de tall juny 2017: intervals

Notes de tall: intervals	Nombre de centres		%		Acumulació %	
	Inici del procés	Fi procés	Inici procés	Fi procés	Inici procés	Fi procés
5,000	207	222	43,31%	46,44%	43,31%	46,44%
5,001 - 5,999	27	42	5,65%	8,79%	48,95%	55,23%
6,000 - 6,999	28	24	5,86%	5,02%	54,81%	60,25%
7,000 - 7,999	48	53	10,04%	11,09%	64,85%	71,34%
8,000 - 8,999	56	44	11,72%	9,21%	76,57%	80,54%
9,000 - 9,999	33	30	6,90%	6,28%	83,47%	86,82%
10,000 - 10,999	30	22	6,28%	4,60%	89,75%	91,42%
11,000 - 11,999	28	22	5,86%	4,60%	95,61%	96,03%
12,000 - 12,999	19	17	3,97%	3,56%	99,58%	99,58%
13,000 - 13,999	2	2	0,42%	0,42%	100,00%	100,00%



# Preinscripció universitària 2017: centres d'estudi amb nota de tall superior a 12,000 a l'inici del procés

Centre d'estudi	Universitat	Nombre de places	Nota de tall a l'inici del procés	Nota de tall al final del procés
Física / Matemàtiques (Simultaneïtat)	UAB	20	13,352	13,310
Física / Matemàtiques (Simultaneïtat)	UB	20	13,115	13,067
Medicina	UPF / UAB	60	12,840	12,422
Medicina (Campus Clínic)	UB	172	12,725	12,640
Enginyeria Física	UPC	40	12,690	12,690
Medicina (Campus Bellvitge)	UB	87	12,639	12,362
Bioquímica i Biologia Molecular / Biotecnologia (Simultaneïtat)	URV	10	12,614	12,290
Filosofia, Política i Economia	UPF	30	12,610	12,596
Matemàtiques	UPC	50	12,540	12,380
Estudis Internacionals d'Economia i Empresa - International Business Economics (Docència en Anglès)	UPF	90	12,446	12,240
Física / Química (Simultaneïtat)	UAB	20	12,440	12,410
Medicina	UAB	320	12,365	12,202
Estudis Globals	UPF	40	12,350	12,188
Medicina	URV	125	12,346	12,080
Ciències Biomèdiques	UAB	60	12,330	12,044
Medicina	UdL	110	12,311	12,110
Medicina	UdG	80	12,310	12,140
Enginyeria en Tecnologies Aeroespacials	UPC	60	12,310	12,114
Enginyeria Biomèdica	UB	40	12,160	12,116
Ciències Biomèdiques	UB	155	12,110	11,980
Biologia Humana	UPF	60	12,072	11,862



# Reconeixement de crèdits

Possibilitat de convalidació entre cicles formatius de grau superior (CFGS) i part de la càrrega lectiva universitària

## Convalidacions de cicles formatius de grau superior

^ Família: Informàtica i comunicacions / Informàtica - Cicle formatiu: Desenvolupament d'aplicacions informàtiques

Assignatura	Crèdits reconeguts
Xarxes, Internet i aplicacions web	6,00
Desenvolupament d'aplicacions multiplataforma	6,00
Empresa i iniciativa emprenedora	6,00
Gestió de bases de dades	6,00
Sistemes informàtics	6,00

✓ Família: Informàtica i comunicacions / Informàtica - Cicle formatiu: Administració de sistemes informàtics

✓ Família: Informàtica i comunicacions / Informàtica - Cicle formatiu: Desenvolupament d'aplicacions web (CFGS-LOE)

✓ Família: Informàtica i comunicacions / Informàtica - Cicle formatiu: Desenvolupament d'aplicacions multiplataforma (CFGS-LOE)

✓ Família: Informàtica i comunicacions / Informàtica - Cicle formatiu: Administració de sistemes informàtics en xarxa (CFGS-LOE)

[universitats.gencat.cat](http://universitats.gencat.cat)



# Preinscripció universitària 2018: calendari

---

Resultats PAU Internet: 27 de juny

Data fi preinscripció universitària: 2 de juliol (provisional)

Resultats de l'assignació: 11 de juliol (provisional)

Matrícula: del 13 al 18 de juliol (provisional)

Activació tràmit «Assignació definitiva»

**Del 12 al 16 de juliol (provisional)**





# Preinscripció universitària 2018: calendari

---

Resultats de la segona assignació: 24 de juliol (provisional)

Matrícula segona assignació: del 25 al 27 de juliol (provisional)

Activació tràmit «Vull continuar en el  
procés de reassignació de places»

**del 24 de juliol al 31 d'agost (provisional)**



# Reserva de places

<b>Quota general de places</b>	Estudiants amb PAU o assimilats	
	Títols de tècnic superior de formació professional o assimilats	
	Títols de tècnic superior d'arts plàstiques i disseny o assimilats	
	Títols de tècnic esportiu superior o assimilats	
	Estudiants procedents de sistemes educatius d'estats membres i d'altres estats	
	Estudiants de sistemes educatius estrangers amb convalidació parcial d'estudis	
<b>Quotes de reserva de places</b>	Més grans de 25 anys	3% de les places de cada ensenyament
	Més grans de 45 anys	1% de les places de cada ensenyament
	Més grans de 40 anys	1% de les places de cada ensenyament
	Titulats universitaris i assimilats	3% de les places de cada ensenyament
	Estudiants amb discapacitat	5% de les places de cada ensenyament
	Esportistes d'alt nivell o d'alt rendiment	3% de les places en qualsevol estudi universitari. Als estudis d'educació primària, fisioteràpia i ciències de l'activitat física i de l'esport en tenen reservat el 5%.



## Exemple d'assignació

CENTRE		
Nom d'estudi i universitat		Nombre de places
Medicina	UAB	2
Medicina	UdL	1
Medicina	UdG	1

ALUMNES				
	Alumne	Ordre de preferència		
		1	2	3
1	Olívia (13,258)	Medicina UAB		
2	Àlex (12,158)	Medicina UAB	Medicina UdL	
3	Marina (12,042)	Medicina UAB	Medicina UdL	
4	Roger (11,714)	Medicina UAB	Medicina UdL	Medicina UdG
5	Lara (11,350)	Medicina UAB	Medicina UdL	Medicina UdG

## Exemple d'assignació

ALUMNES / ORDRE DE PREFERÈNCIES - ASSIGNACIÓ							
Alumne		Ordre de preferències					
		Ordre assig.	1	Ordre assig.	2	Ordre assig.	3
1	Olívia (13,258)	Medicina UAB	<b>ENTRA / 1 VACANT</b>				
2	Àlex (12,158)	Medicina UAB	<b>ENTRA / 0 VACANTS</b>				
3	Marina (12,042)	Medicina UAB	<b>NO ENTRA centre ple</b>	Medicina UdL	<b>ENTRA / 0 VACANTS</b>		
4	Roger (11,714)	Medicina UAB	<b>NO ENTRA centre ple</b>	Medicina UdL	<b>NO ENTRA centre ple</b>	Medicina UdG	<b>ENTRA / 0 VACANTS</b>
5	Lara (11,350)	Medicina UAB	<b>NO ENTRA centre ple</b>	Medicina UdL	<b>NO ENTRA centre ple</b>	Medicina UdG	<b>NO ENTRA centre ple</b>






## Exemple d'assignació

ALUMNES / ORDRE DE PREFERÈNCIES - ASSIGNACIÓ							
Alumne	Ordre de preferències						
	Ordre assig.	1	Ordre assig.	2	Ordre assig.	3	
1	<del>Olívia (13,258)</del>	<del>Medicina UAB</del>	<b>SE'N VA / 2 VACANTS</b>				
2	Àlex (12,158)	Medicina UAB	<b>ENTRA / 1 VACANT</b>				
3	Marina (12,042)	Medicina UAB	<b>NO ENTRA centre ple</b>	Medicina UdL	<b>ENTRA / 0 VACANTS</b>		
4	Roger (11,714)	Medicina UAB	<b>NO ENTRA centre ple</b>	Medicina UdL	<b>NO ENTRA centre ple</b>	Medicina UdG	<b>ENTRA / 0 VACANTS</b>
5	Lara (11,350)	Medicina UAB	<b>NO ENTRA centre ple</b>	Medicina UdL	<b>NO ENTRA centre ple</b>	Medicina UdG	<b>NO ENTRA centre ple</b>



# Exemple d'assignació

ALUMNES / ORDRE DE PREFERÈNCIES - ASSIGNACIÓ						
Alumne	Ordre de preferències					
	Ordre assig.	1	Ordre assig.	2	Ordre assig.	3
1	<del>Olívia (13,258)</del>	<del>Medicina UAB</del>	<b>SE'N VA / 2 VACANTS</b>	<b>NO ES MATRICULA</b>		
2	Àlex (12,158)	Medicina UAB	<b>ENTRA / 1 VACANT</b>			
3	Marina (12,042)	Medicina UAB	<b>ENTRA / 0 VACANT</b>			
4	Roger (11,714)	Medicina UAB	<b>NO ENTRA centre ple</b>	Medicina UdL	<b>ENTRA / 0 VACANTS</b>	
5	Lara (11,350)	Medicina UAB	<b>NO ENTRA centre ple</b>	Medicina UdL	<b>NO ENTRA centre ple</b>	Medicina UdG <b>ENTRA / 0 VACANTS</b> 

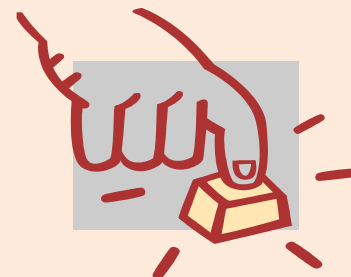
# Tràmit assignació definitiva

## ALUMNES / ORDRE DE PREFERÈNCIES - ASSIGNACIÓ

Alumne	Ordre de preferències					
	Ordre assig.	1	Ordre assig.	2	Ordre assig.	3
Roger (11,714)	Medicina UAB	<b>NO ENTRA centre ple</b>	Medicina UdL	<b>NO ENTRA centre ple</b>	Medicina UdG	<b>ENTRA / 0 VACANT</b>

**Activació tràmit «assignació definitiva»**

**Del 12 al 16 de juliol (provisional)**



# Tràmit assignació definitiva

ALUMNES / ORDRE DE PREFERÈNCIES - ASSIGNACIÓ						
Alumne	Ordre de preferències					
	Ordre assig.	1	Ordre assig.	2	Ordre assig.	3
Roger (11,714)	<del>Medicina UAB</del>	<b>NO ENTRA centre ple</b>	<del>Medicina UdL</del>	<b>NO ENTRA centre ple</b>	Medicina UdG	<b>ENTRA / 0 VACANT</b>



ALUMNES / ORDRE DE PREFERÈNCIES - ASSIGNACIÓ						
Alumne	Ordre de preferències					
	Ordre assig.	1	Ordre assig.	2	Ordre assig.	3
Roger (11,714)	Medicina UdG	<b>ENTRA / 0 VACANT</b>				



# <http://universitats.gencat.cat>

The screenshot shows the website's navigation bar with the logo of the Generalitat de Catalunya and the text 'Canal Universitats'. The main menu includes 'Inici', 'Què estudiar?', 'PAU', 'Preinscripció', 'Beques i preus', 'Què puc fer si...?', 'Contacte', and 'Estudis preferits'. Below the navigation bar, the website title 'universitats.gencat.cat' is displayed in red. A search section titled 'Cerca l'oferta formativa' contains two checkboxes: 'Graus' (checked) and 'Màsters Universitaris' (unchecked). To the right of these checkboxes are three search input fields: 'Introdueix la cerca', 'Selecciona la branca', and 'Selecciona la universitat'. A red 'Cerca' button is positioned to the right of the third field. Below the search section is a banner with the heading 'Què he de saber per fer la PAU?' and the text 'Consulta tota la informació i tràmits que et calen per fer les PAU'. The banner features a background image of students in a lecture hall and navigation arrows.

# Posa't a prova: un joc d'ajuda <http://posataprova.gencat.cat>



Generalitat de Catalunya  
gencat.cat

POSA'T A PROVA

Cercar preguntes per tema

Matèria

Esculli una opció...

# Beques i ajuts

---

**Quines beques i quins ajuts a l'estudi puc sol·licitar?**

**Beques EQUITAT (AGAUR, Generalitat de Catalunya)**

<http://agaur.gencat.cat>

**Beques de caràcter general i de mobilitat (Ministeri d'Educació)**

<https://sede.educacion.gob.es>

# Saló de l'Ensenyament 2018

---



**SALÓ DE  
L'ENSENYAMENT**

SETMANA DE LA FORMACIÓ I TREBALL

**14-18 MARÇ 2018**  
RECINTE MONTJUÏC



  
**Fira Barcelona**



Generalitat de Catalunya  
Consell Interuniversitari de Catalunya  
Oficina d'Accés a la Universitat

Dra. Pilar Gómez  
Dr. Jesús M. Prujà

# Universitat i discapacitat

---



## Universitat i discapacitat a Catalunya

<http://gencat.cat/universitats/unidiscat>



## Inclusió de persones amb discapacitat

[www.fundacionprevent.com](http://www.fundacionprevent.com)

# Serveis relacionats amb l'Administració

---



## Servei d'Acompanyament al Reconeixement Universitari (SARU)

Via Laietana, 2  
08003 Barcelona  
Tel.: 935 526 989  
saru@gencat.cat  
<http://saru.gencat.cat>

Per temes d'ajut al reconeixement de titulacions  
universitàries estrangeres



## Barcelona Centre Universitari

C. Torrent de l'Olla, 219  
08012 Barcelona  
Tel.: 932 389 049 Fax: 932 289 259  
info@bcu.cat  
[www.bcu.cat](http://www.bcu.cat)

Per temes d'allotjament i acollida



# Informació a Webs

---



**Informació de la Generalitat sobre accés a la universitat**

**[www.universitats.gencat.cat](http://www.universitats.gencat.cat)**



**Informació sobre l'educació superior a Catalunya**

**[www.unportal.net](http://www.unportal.net)**

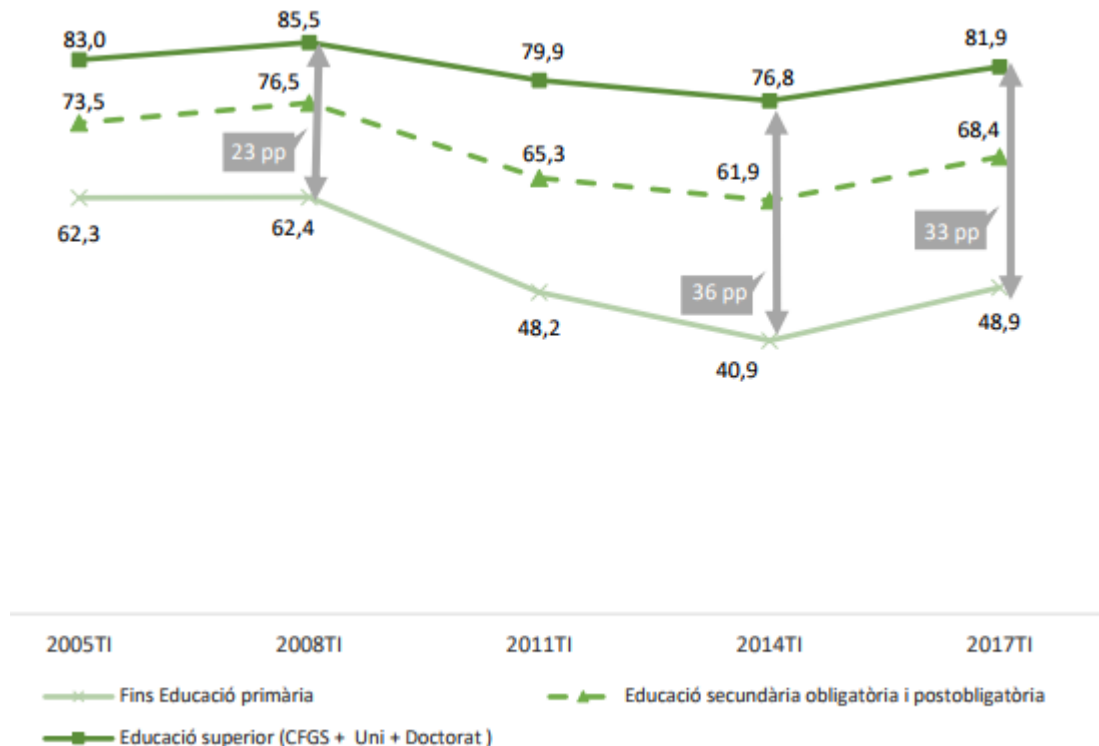


**Informació sobre educació formació i treball**

**[www.educaweb.com](http://www.educaweb.com)**

# Evolució de la taxa d'atur a Catalunya 2017 (\*)

La universitat protegeix de l'atur



(\*) Font: Agència per la Qualitat del Sistema Universitari de Catalunya





Generalitat de Catalunya  
**Consell Interuniversitari de Catalunya**  
**Oficina d'Accés a la Universitat**

**<http://universitats.gencat.cat>**

