



**Benvinguts!!!**

**REUNIÓ DE FAMILIES.  
CURS 2016-2017**

# Institut Barri Besòs

## Oferta Educativa: Educació Secundària i Batxillerat

### Els trets que ens distingeixen són:



- Som un centre públic arrelat en el medi social en què ens trobem.
- Som un centre obert als barris que envolten l'institut.
- Som un centre amb un funcionament **democràtic i participatiu**.
- Treballem per implementar una oferta educativa de qualitat.
- Volem atendre la diversitat de necessitats, capacitats i interessos per a la maduració humana i intel·lectual dels nostres alumnes.
- Volem fer del centre una escola de **ciutadania, de respecte i de solidaritat**.

# Escoles de procedència dels alumnes

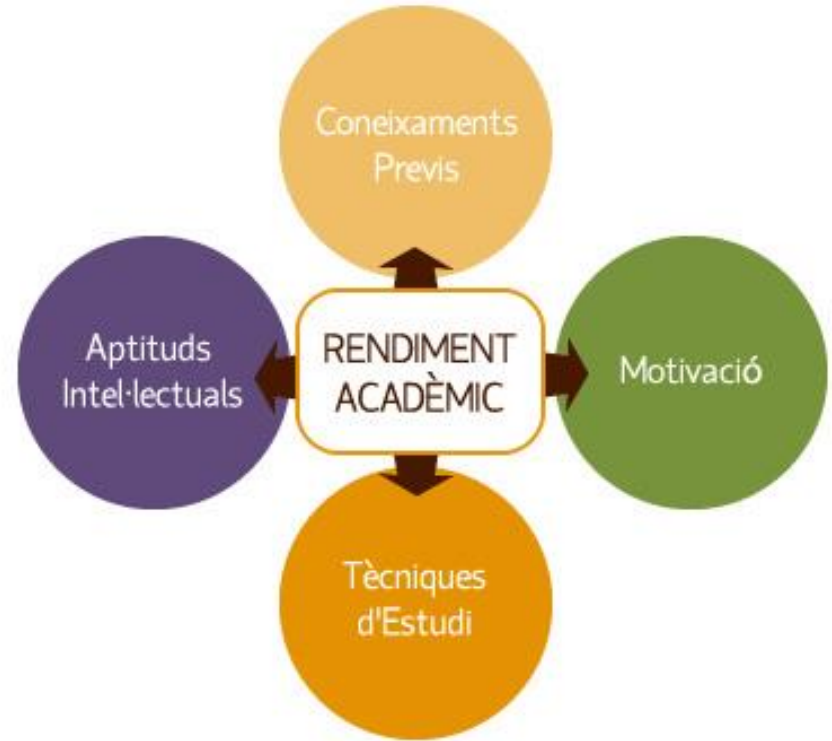


Joaquím Ruyra  
Eduard Marquina  
Concepción Arenal  
escola Prim  
i..... altres

# OBJECTIUS CURS 2016- 2017

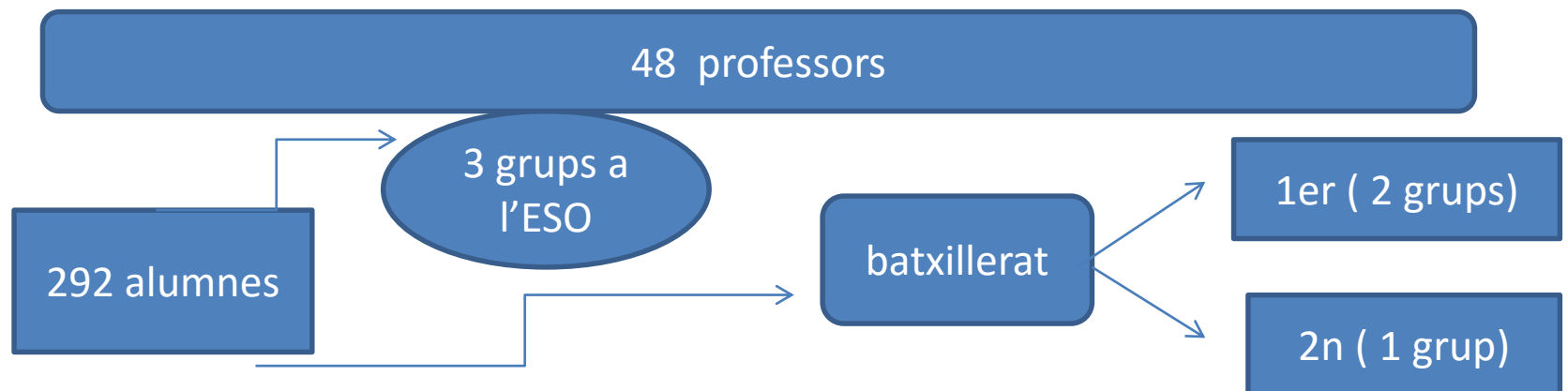
El centre té com **objectius:**

- Millorar el rendiment acadèmic i l'assoliment de les competències bàsiques dels nostres alumnes.
- Millorar l'acolliment, la participació i el clima de treball dels membres de la comunitat educativa.



# Una mica de números.....

- Un 78% d'alumnes de 4t han graduat entre el juny i el setembre.
- Un 65% d'alumnes de batxillerat gradua.
- Aquest curs, som a l' institut:



# TUTOR/A:



A photograph of several runners at the starting line of a race. The focus is on their hands and feet as they push off from their starting blocks on a reddish-brown track. The background is blurred, showing more runners and the track's lanes. The text is overlaid on the image in a bold, black, sans-serif font.

**ESTRATÈGIES  
QUE DESENVOLUPA**

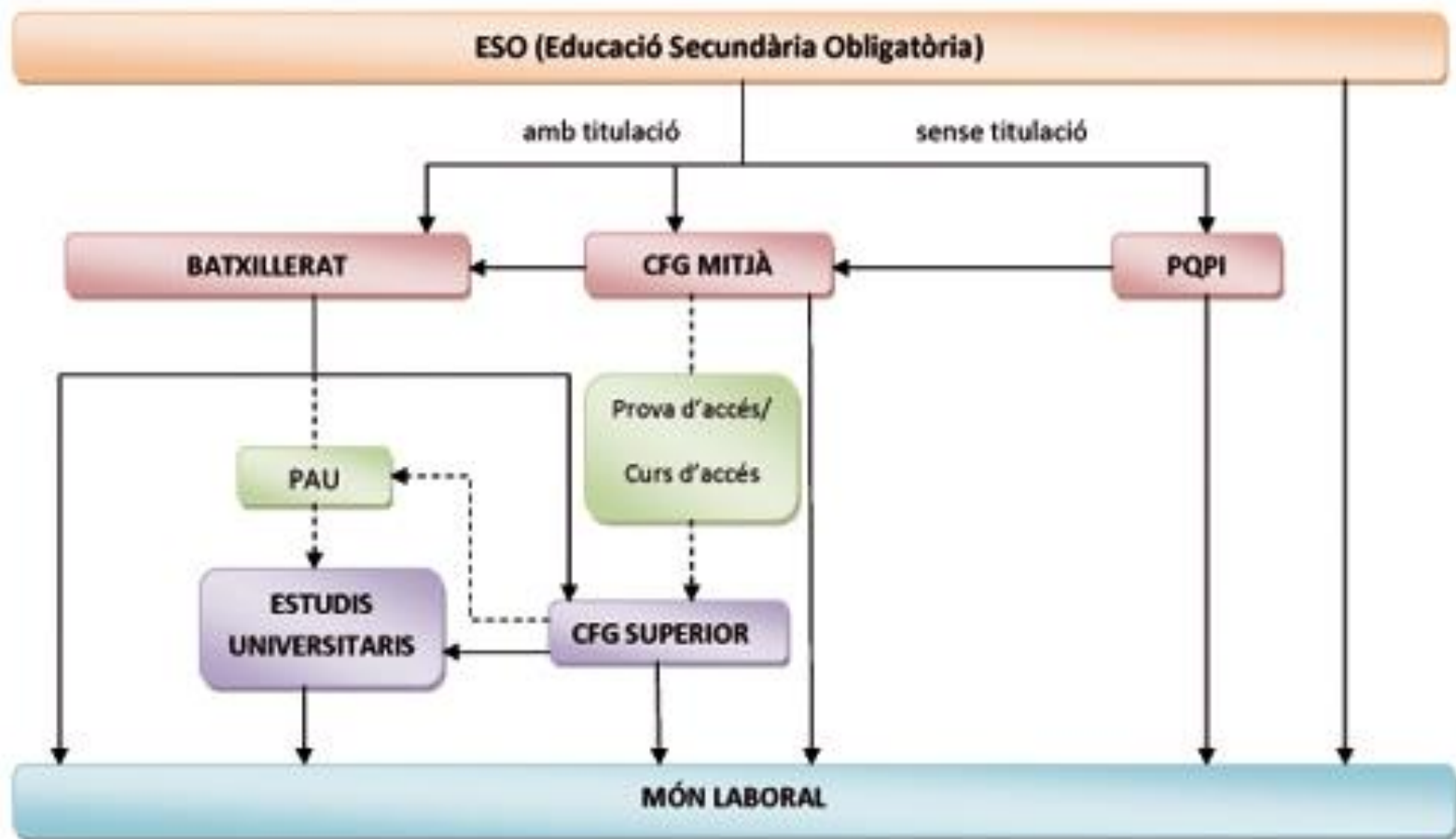
**EL NOSTRE PROJECTE  
EDUCATIU**

# ESTRATÈGIES QUE DESENVOLUPEN EL NOSTRE PROJECTE EDUCATIU

- El desenvolupament d'un **currículum** que ofereixi als nostres alumnes, l'assoliment de les competències bàsiques necessàries per a la superació positiva en l'etapa educativa en què es troben.







## Els dos primers cursos :

- Donen continuïtat a l'educació primària, garantint una **transició adequada** de l'alumnat

- Es potencia l'autonomia de l'alumne i s'enforteixen els hàbits de treball.



## Els dos últims cursos:

- Consoliden el procés de **l'adquisició de les competències**
- Preparen per a la continuïtat cap a estudis posteriors.



# L'HORARI I LES MATÈRIES

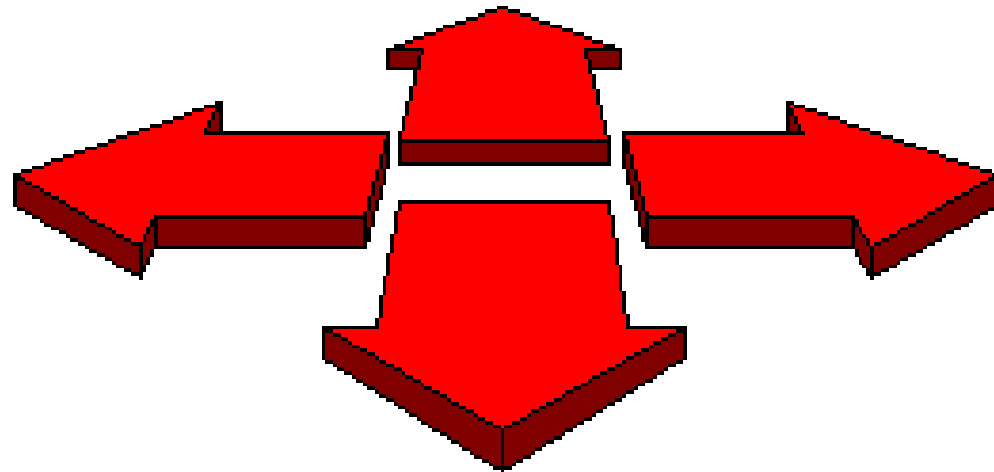
MATÈRIES COMUNES	1r	2n	3r
Llengua Catalana i Literatura	4	3	3
Llengua Castellana i Literatura	4	3	3
Llengua estrangera. Anglès	3	3*	3
Ciències Socials	3	3	3
Ciències naturals. BiG	3	-	2
Ciències naturals. FiQ	-	3	2
Matemàtiques	4	4	4
Educació Física	2	2	2
Música	2	2	-
Educació Visual i Plàstica	-	2	2
Tecnologia	2	2	2
Religió o Cultura i Valors Ètics	-	-	1
Tutoria	1	1	1
Matèries específiques	2	2	2
Treball de Síntesi / Projecte de Recerca	-	-	-
TOTAL	30	30	30

\* Una de les hores d'Educació Física es fa en anglès

# Departaments

- Són els responsables del disseny del currículum.
- Han de **decidir de manera coordinada:**
  - els **objectius competencials** que volem que assolixin els nostres alumnes
  - els **continguts d'aprenentatge**,
  - les **activitats** i metodologies
  - l'**avaluació**
  - organització, els **materials didàctics**,  
**sortides....**

**LA EVALUACION ES UN  
PROCESO  
Y NO UN SUCESO**



**LA EVALUACION  
SIEMPRE SERÁ UN MEDIO  
Y NUNCA UN FIN**

## AVALUACIÓ

- L'avaluació de l'aprenentatge dels alumnes arriba a les famílies trimestralment amb les notes. Tots els professors i professores analitzem els resultats i proposem actuacions per a la millora.
- Hi ha recuperacions de les avaluacions suspeses.

**A la pàgina Web tenim el calendari de les dates d'avaluació i de recuperació**



**¡Evaluar es valorar!**

# GRUPS 1er ESO

## **Els grups A, B i C**

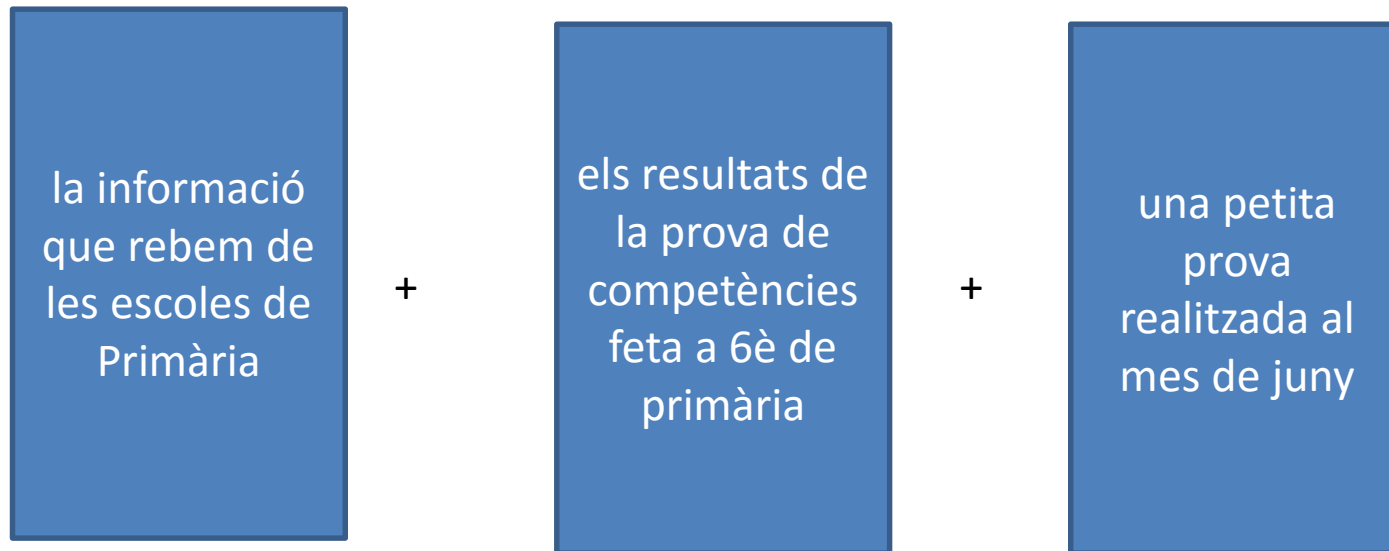
responen a les necessitats i l'atenció de cada grup

- **En els grups A i grups B.** no es fa cap adaptació del currículum.
- Hi ha diversificació de les formes organitzatives, de la metodologia i de l'avaluació.
- **Els grups C** permeten una adaptació curricular



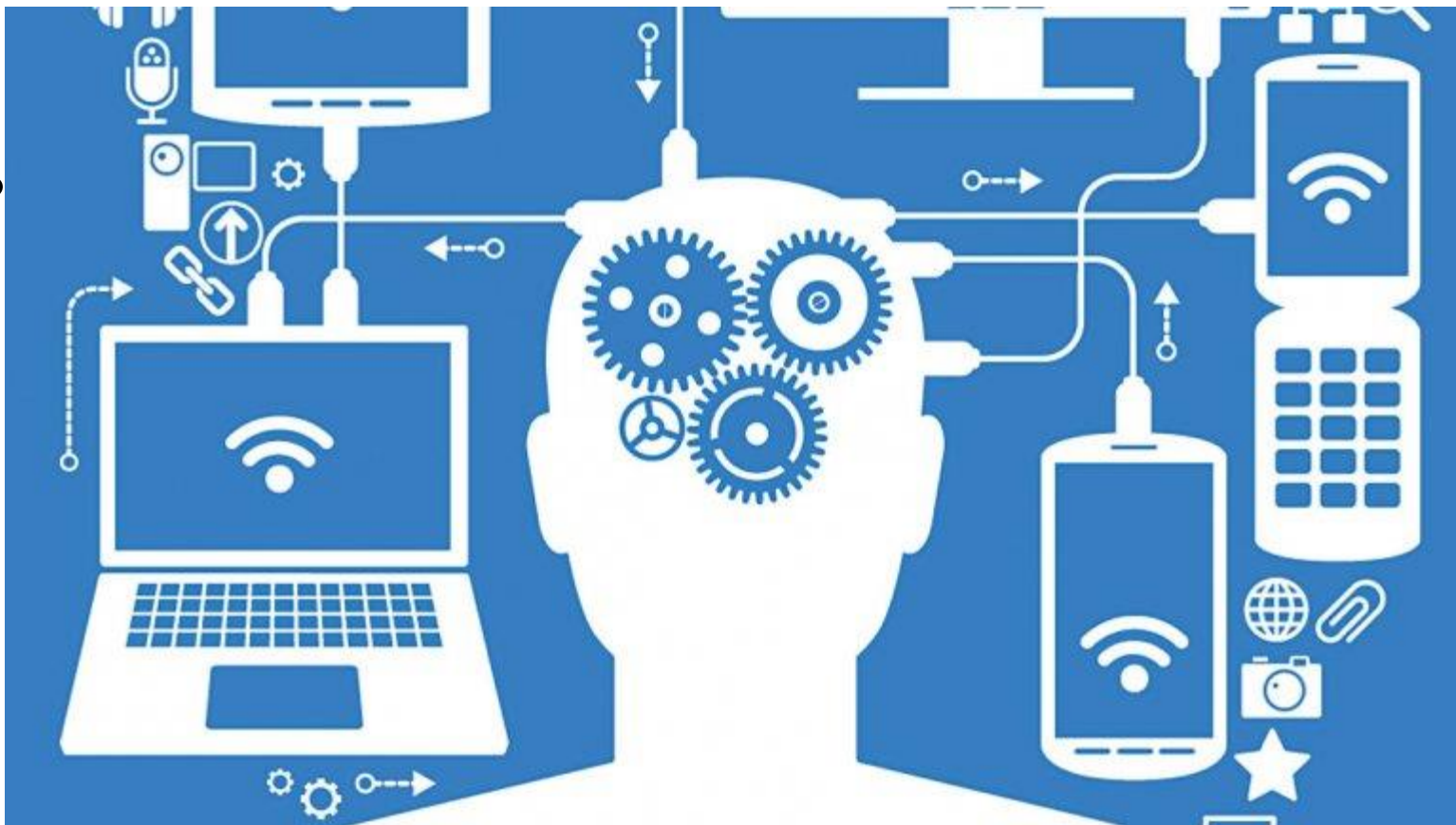
# Com fem els grups?

- **A primer curs,** organitzem els grups classe a partir de



- **A segon, tercer i quart,** són les juntes d'avaluació, les que decideixen un possible canvi de grup per a un alumne. Començar en un grup determinar no assegura mantenir-se en aquest mateix grup.

# L'ús de les noves tecnologies.



Totes les classes tenen canons i els profes treballen amb els recursos que la digitalització ofereix

# El Pla de Convivència del Centre

- Les normes de funcionament del centre les podem trobar a la pàgina web.
- Totes les famílies han signat la CARTA DE COMPROMÍS EDUCATIU.

# Alguns suggeriments sobre els hàbits d'estudi



# Alguns suggeriments sobre els hàbits d'estudi

- Es convenient recordar-vos, com a pares/mares, que l'ESO requereix **dedicació i esforç**.
- Cal fer **planificacions** en el calendari setmanal i no deixar els treballs ni l'estudi pel dia abans de la prova.
- S'aconsella un mínim de **10 hores setmanals d'estudi**.
- Així mateix us recordem que la feina dels vostres fills/es està **anotada a l'agenda**. És important que en feu un seguiment corresponent.
- Es tasca d'educadors i pares el conscienciar els estudiants de la importància de l' estudi.
- És necessari estudiar a casa dues hores diàries com a mínim, per obtenir un bon rendiment acadèmic.
- **Tots els alumnes tenen deures per fer a casa.**

# Seguiment pels pares

- Els alumnes de **1r d'ESO i de 4t d'ESO** tindran a principi de novembre, una **preavaluació** que arribarà a casa.
- Avaluem:

els hàbits de treball  
el comportament  
l'assistència  
els continguts

# Per passar de curs....

s'han d'aprovar  
totes les matèries o  
suspènre 'n com a  
màxim dues.



**Cal recuperar-les  
al proper curs.**



Algunes matèries es recuperen en una  
avaluació extraordinària al mes de febrer.

# Control de faltes d'assistència a classe



Si un alumne/a no pot assistir a classe la família avisarà al centre el dia anterior a través de **l'agenda** o per **telèfon abans de les 9 del matí**.



- En tot cas, quan s'incorpori, haurà de presentar **per escrit a l'agenda**, la justificació de l'absència o el document pertinent (metge,...).



- A primera hora del matí es recullen les faltes d'assistència dels alumnes i, **s'envia un missatge a les famílies** per assabentar-les.
- El control de la resta d'hores es fa a partir de les llistes d'assistència a cada classe. Periòdicament el tutor revisa les faltes dels alumnes i les corresponents justificacions.
- Les absències no justificades es comuniquen a les famílies a l'agenda de l'alumne/a.
- En cap cas es permet sortir d'una classe o de l'institut en horari escolar. Si per alguna raó algun alumne ha de sortir del centre en horari lectiu, haurà de presentar al tutor/a o professor-/a de la classe una justificació escrita dels pares.

# Les hores d'esbarjo

- Els alumnes de 1r i 2n



- A 3r i 4t .S'ha designat un full de consentiment.



# SORTIDES

- Les excursions i sortides **seran comunicades a les famílies** amb antelació suficient.
- És molt important fer l'esforç de **facilitar l'assistència** de l'alumnat a aquestes activitats, ja que estan programades per assolir una millora en els objectius previstos a la programació.
- Les famílies han de ser conscients que els/les alumnes **surten en grup** i no individualment. Amb tot, els educadors responsables d'una sortida, **podran recomanar l'abstenció d'algun alumne/a si ho consideren oportú.**

# Un Pla d'Acció Tutorial i d'atenció a les famílies

- A l'hora de tutoria, els alumnes podran tenir xerrades de mossos, guàrdia urbana, servei de salut...
- **L'hora de tutoria servirà per:**

Assessorar sobre el funcionament del centre.

. Afavorir l'autoconeixement i el coneixement dels companys de la classe.

. Desenvolupar i potenciar les pròpies capacitats.

- Orientar els nois i noies tant en els aspectes més acadèmics del procés educatiu, com en el desenvolupament de la seva pròpia personalitat.

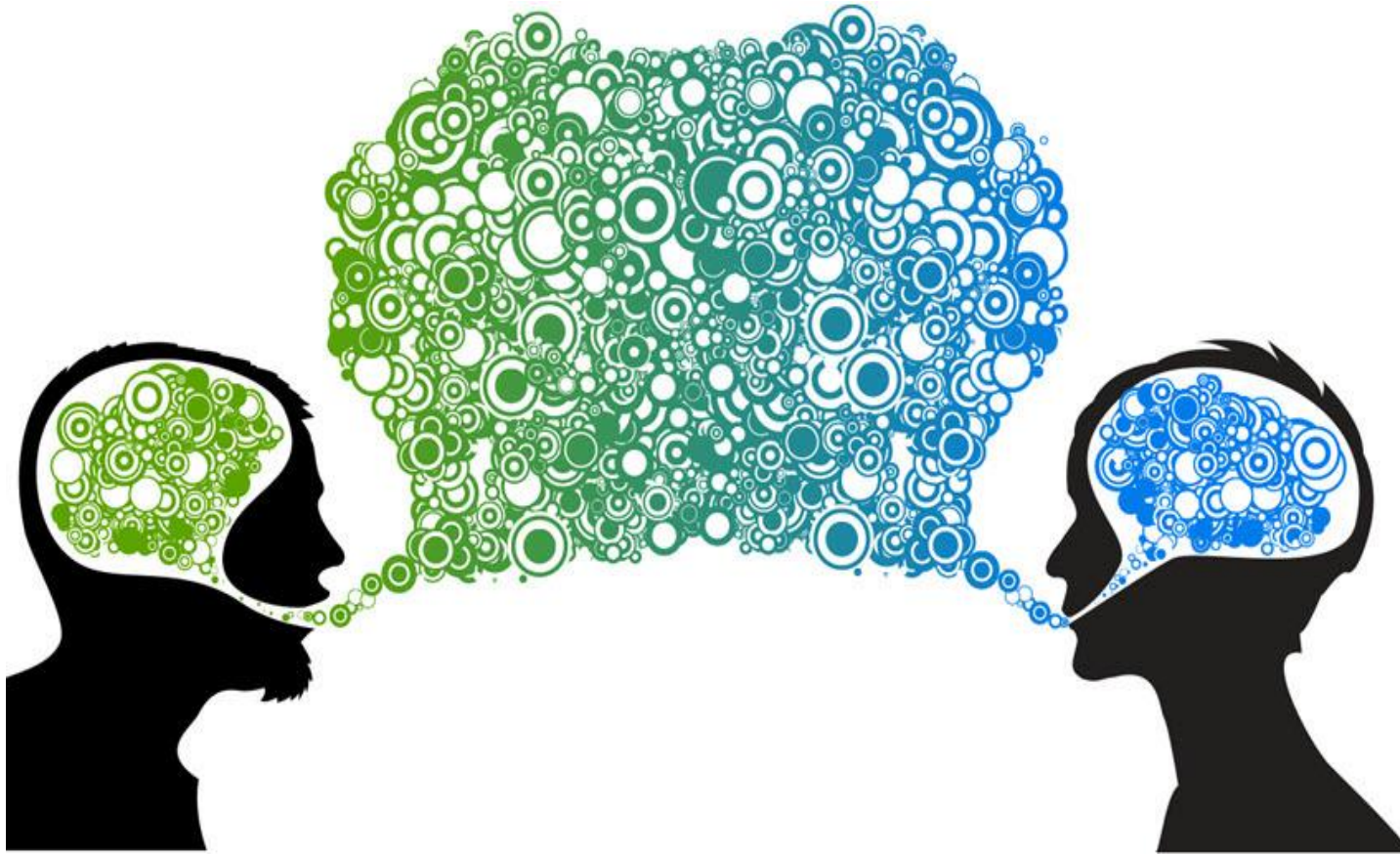
- Canalitzar la seva participació en les activitats organitzades al Centre.

- Afrontar i intentar resoldre els problemes i incidències que esdevinguin en el grup-classe, així com comentar els resultats de les avaluacions.

- \* Orientar-los per a les opcions posteriors de continuació d'estudis o entrada al món del treball.

# Atenció del tutor ....

## IMPORTÀNCIA DE L'ENTREVISTA FAMILIAR



# Pla de tardes

- Les activitats organitzades per **l'AMPA**.
- **Les activitats del Programa Èxit**, els dilluns i els dimecres. Les activitats són de reforç escolar. Els alumnes poden fer deures.
- **El COA** Centre Obert d'Adolescents, amb un ambient més lúdic, també fan reforç escolar. El Casal funciona totes les tardes, de 17 a 20 h.
- **Futbolnet**, dilluns i dimecres de 17'30 a 19'30.
- **La Biblioteca** romandrà oberta de 3 a 7, a les tardes

# ALTRES INFORMACIONS QUE TROBAREM A LA PÀGINA WEB

e Consorci d'Educació de Barcelona .XTEC ▼ Entra

Institut Barri Besòs Eso, Batxillerat



tutoria moodle cerca agenda nodes menú



INS Barri Besòs  
C/ Josep Pla, 40  
08019 Barcelona  
93 308 01 02  
mapa | contacte

< Setembre 2016 >

dl.	dt.	dc.	dj.	dv.	ds.	dg.
			1	2	3	4
5	6	7	8	9	10	11
12	13	14	15	16	17	18
19	20	21	22	23	24	25
26	27	28	29	30		

## Enllaços educatius



Biblioteca



Calendari



Instal·lacions



Llibres de text



Pla de tardes



AMPA

## Beques de batxillerat

admin 23/06/16

# Beques

A estudiants dels següents ensenyaments postobligatoris i superiors no universitaris:

Primer i segon cursos de batxillerat  
Formació professional de grau mitjà i de grau superior  
Ensenyaments artístics ... Llegeix

## Reunions informatives a les famílies

admin 22/06/16



L'equip directiu i els tutors i tutores us convoquem a una reunió informativa per l'explicar-vos els funcionament del curs 2016-2017. Calendari de reunions ... Llegeix més»

- **Informacions del Consell Escolar i l'AMPA:**

L'AMPA convoca les seves pròpies reunions i el Director del Centre convoca, quan cal, tots els representants electes del Consell Escolar, (pares, professors, alumnes, PAS,i Ajuntament).



# Altres serveis d'atenció als alumnes:

- **La Inés**, la integradora Social dóna suport personal i escolar a l'alumnat, atén a les famílies i el professorat.
- L'assistència **psicopedagògica** de l'EAP.

*“Solo aquellos que se atreven  
a tener grandes fracasos  
terminan consiguiendo  
grandes éxitos.”*

*Robert F. Kennedy*



MAXIMOPOTENCIAL

