



Benvinguts!

**REUNIÓ DE FAMÍLIES.
CURS 2016-2017**

Institut Barri Besòs

Oferta Educativa: Educació Secundària i Batxillerat

Els trets que ens distingeixen són:

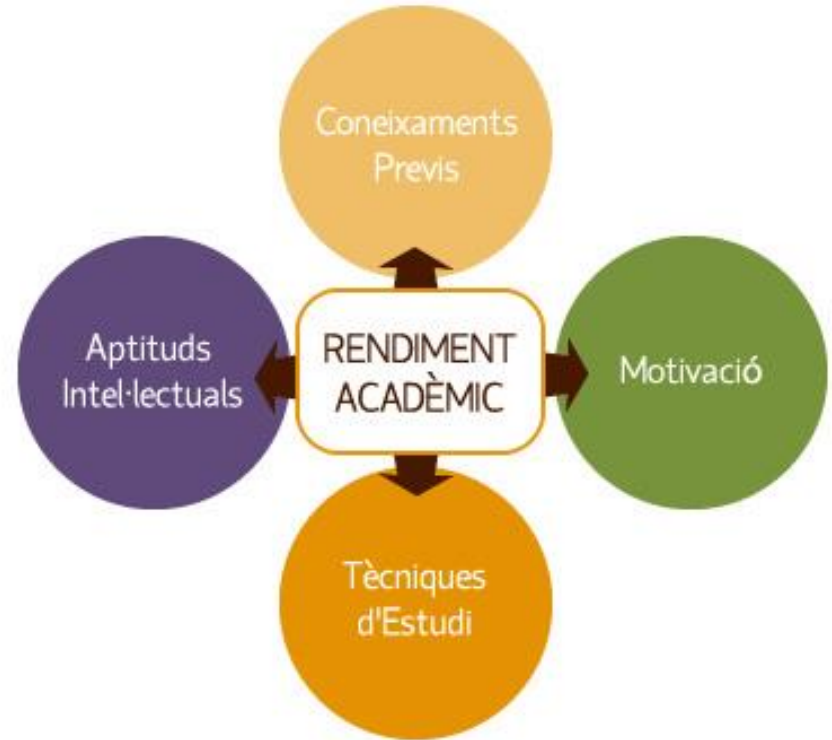


- Som un centre públic arrelat en el medi social en què ens trobem.
- Som un centre obert als barris que envolten l'institut.
- Som un centre amb un funcionament **democràtic i participatiu**.
- Treballem per implementar una oferta educativa de qualitat.
- Volem atendre la diversitat de necessitats, capacitats i interessos per a la maduració humana i intel·lectual dels nostres alumnes.
- Volem fer del centre una escola de **ciutadania, de respecte i de solidaritat**.

OBJECTIUS CURS 2016- 2017

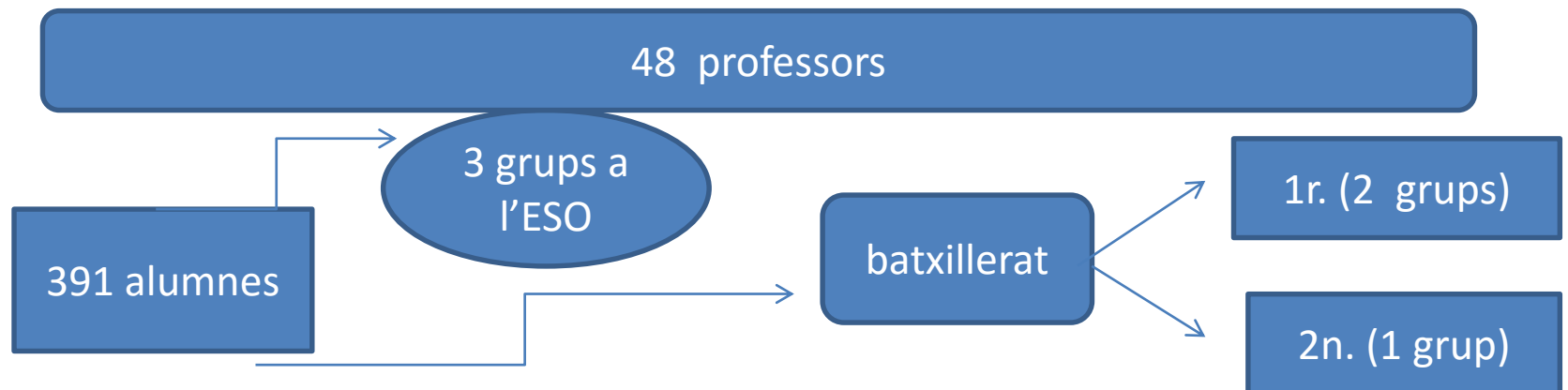
El centre té com a **objectius:**

- Millorar el rendiment acadèmic i l'assoliment de les competències bàsiques dels nostres alumnes.
- Millorar l'acolliment, la participació i el clima de treball dels membres de la comunitat educativa.



Una mica de números...

- **Un 78% de l'alumnat de 4t ha graduat entre el juny i el setembre.**
- **Un 65% de l'alumnat de batxillerat gradua.**
- **Aquest curs, som a l'institut:**



EL PAPER DEL TUTOR/A



A photograph of several runners at the starting line of a race. The focus is on their hands and feet as they push off the ground. The runners are wearing athletic gear, and the track is a reddish-brown color with white lane markings. The lighting is bright, suggesting an outdoor setting.

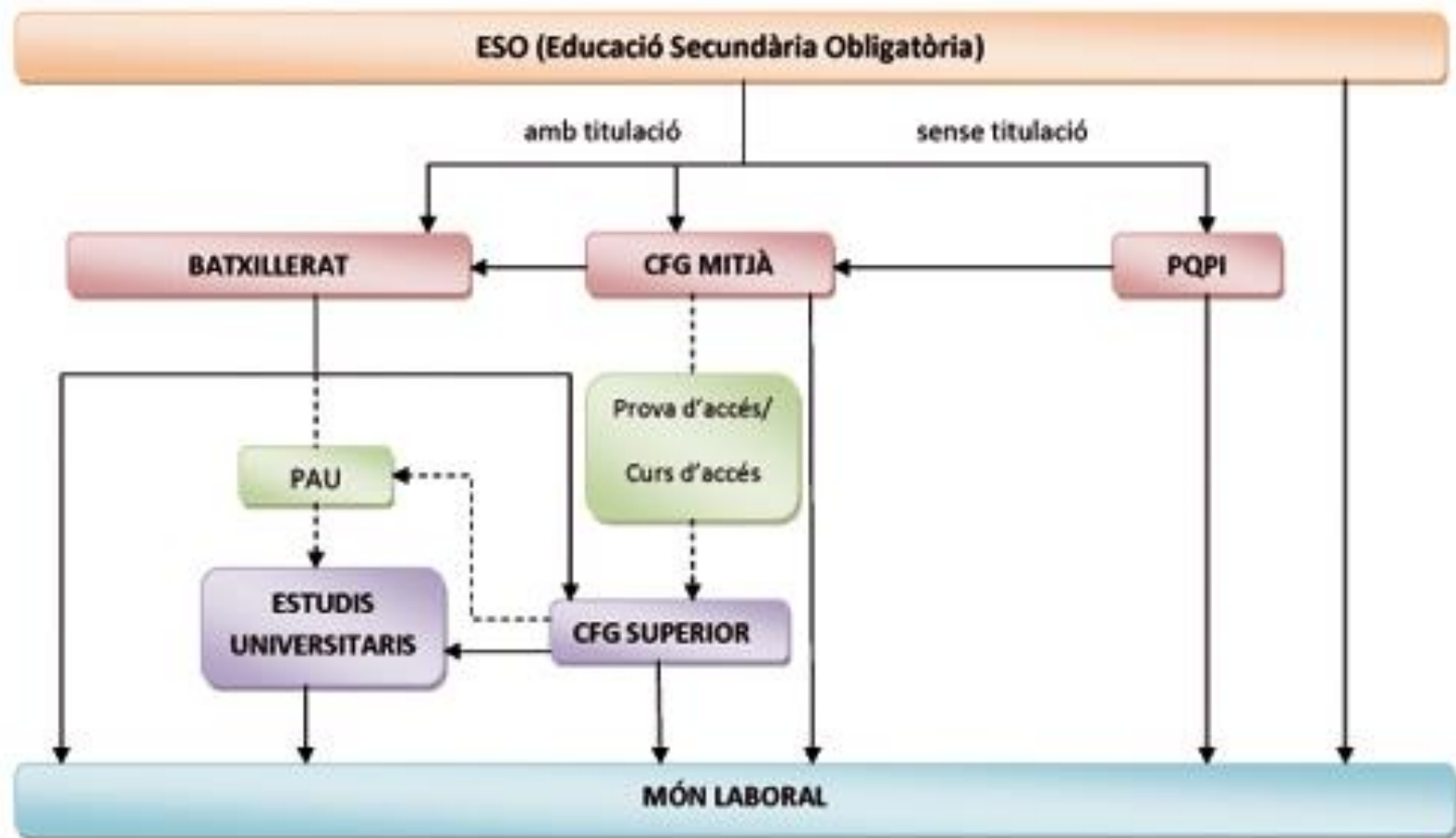
**ESTRATÈGIES
QUE DESENVOLUPA**

**EL NOSTRE PROJECTE
EDUCATIU**

ESTRATÈGIES QUE DESENVOLUPA EL NOSTRE PROJECTE EDUCATIU

- El desenvolupament d'un **currículum** que ofereixi als nostres alumnes l'assoliment de les competències bàsiques necessàries per a la superació positiva a l'etapa educativa en què es troben.





Els dos primers cursos :

- Donen continuïtat a l'educació primària, garantint una **transició adequada** de l'alumnat.
- Es potencia l'autonomia de l'alumnat i s'enforteixen els hàbits de treball.



Els dos últims cursos:

- Consoliden el procés de **l'adquisició de les competències**.
- Preparen la transició als estudis posteriors.



L'HORARI I LES MATÈRIES

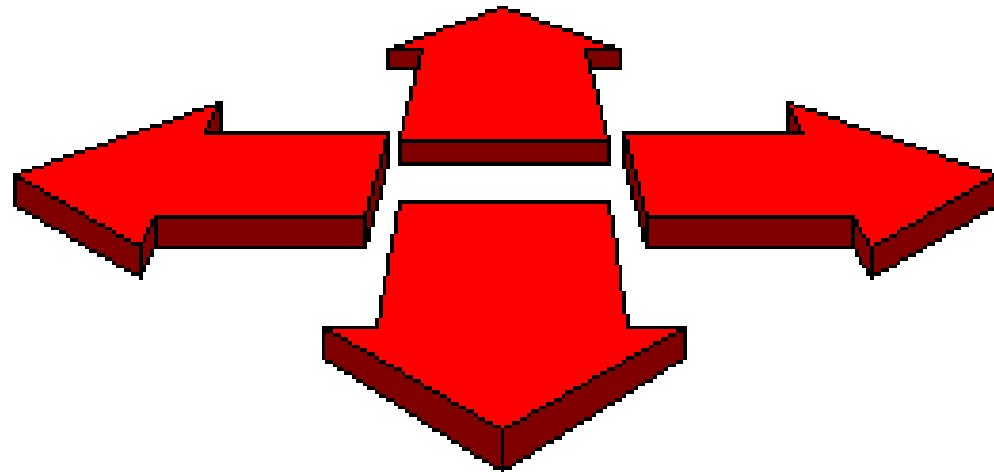
MATÈRIES COMUNES	1r	2n	3r
Llengua Catalana i Literatura	4	3	3
Llengua Castellana i Literatura	4	3	3
Llengua estrangera. Anglès	3	3*	3
Ciències Socials	3	3	3
Ciències naturals. BiG	3	-	2
Ciències naturals. FiQ	-	3	2
Matemàtiques	4	4	4
Educació Física	2	2	2
Música	2	2	-
Educació Visual i Plàstica	-	2	2
Tecnologia	2	2	2
Religió o Cultura i Valors Ètics	-	-	1
Tutoria	1	1	1
Matèries específiques	2	2	2
Treball de Síntesi / Projecte de Recerca	-	-	-
TOTAL	30	30	30

* Una de les hores d'Educació Física es fa en anglès

Els departaments

- Són els responsables del disseny del currículum.
- Han de **decidir de manera coordinada**:
 - els **objectius competencials** que volem que assolixin els nostres alumnes
 - els **continguts d'aprenentatge**
 - les **activitats** i metodologies
 - l'**avaluació**
 - l'**organització, els materials didàctics, sortides...**

**LA EVALUACION ES UN
PROCESO
Y NO UN SUCESO**



**LA EVALUACION
SIEMPRE SERÁ UN MEDIO
Y NUNCA UN FIN**

AVALUACIÓ

- L'avaluació de l'aprenentatge dels alumnes **arriba a les famílies trimestralment amb les notes**. Tots els professors i professores analitzem els resultats i proposem actuacions per a la millora.
- **Hi ha recuperacions** de les avaluacions suspeses.

A la pàgina Web tenim el calendari de les dates d'avaluació i de recuperació



¡Evaluar es valorar!

GRUPS 1er ESO

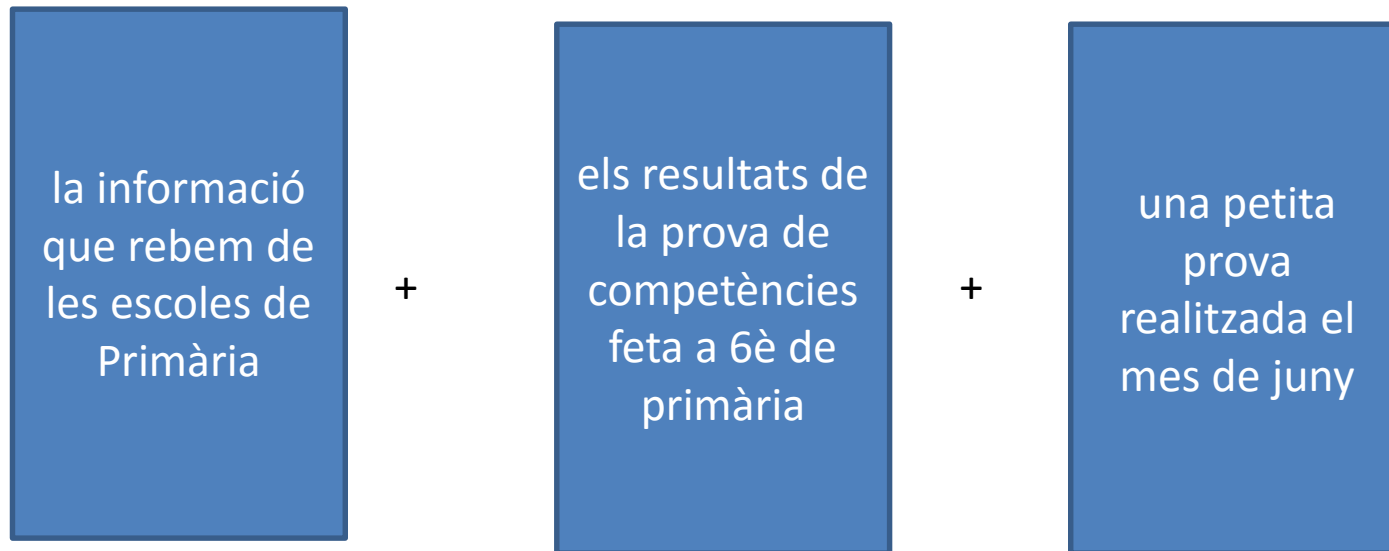
Els grups A, B i C

responen a les necessitats i l'atenció de cada grup.

- **En els grups A i grups B.** no es fa cap adaptació del currículum.
- Hi ha diversificació de les formes organitzatives, de la metodologia i de l'avaluació.
- **Els grups C** permeten una adaptació curricular.

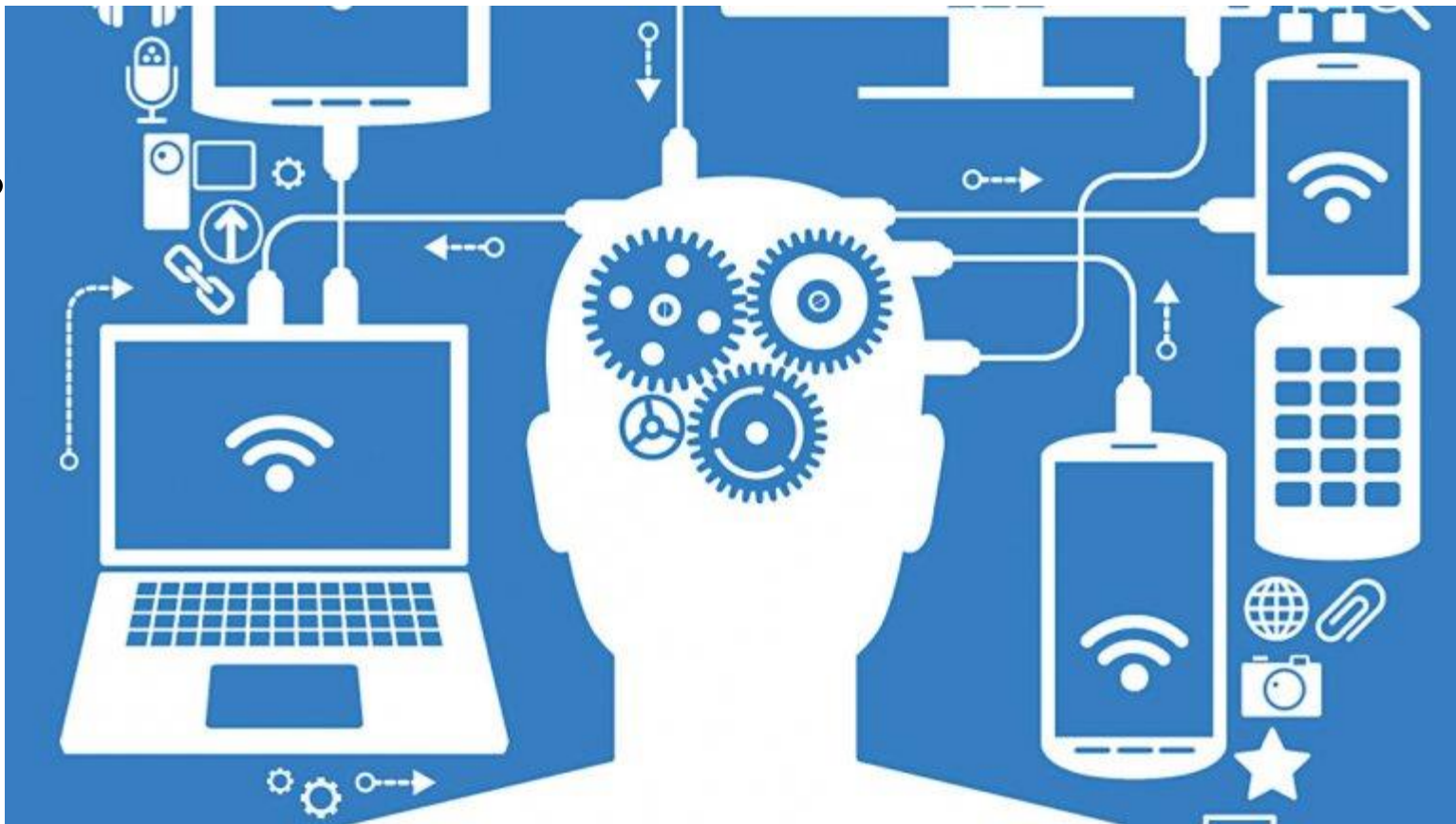
Com fem els grups?

- **A primer curs**, organitzem els grups classe a partir de:



- **A segon, tercer i quart** són les juntes d'avaluació les que decideixen un possible canvi de grup per a un alumne. Començar en un grup determinat no assegura mantenir-se en aquest mateix grup.

L'ús de les noves tecnologies



Totes les classes tenen canons i el professorat treballa amb recursos digitals.

El Pla de Convivència del Centre

- Les normes de funcionament del centre les podem trobar a la pàgina web.
- Totes les famílies han signat la CARTA DE COMPROMÍS EDUCATIU.

Alguns suggeriments sobre els hàbits d'estudi



Alguns suggeriments sobre els hàbits d'estudi

- És convenient recordar-vos que l'ESO requereix **dedicació i esforç**.
- Cal fer **planificacions** en el calendari setmanal i no deixar els treballs ni l'estudi per al dia abans de la prova.
- S'aconsella un mínim de **10 hores setmanals d'estudi**.
- Així mateix us recordem que la feina dels vostres fills/es està **anotada a l'agenda**. És important que en feu el seguiment corresponent.
- És tasca d'educadors i pares el conscienciar els estudiants de la importància de l'estudi.
- És necessari estudiar a casa dues hores diàries, com a mínim, per obtenir un bon rendiment acadèmic.
- **Tot l'alumnat té deures per fer a casa.**

Informació a les famílies

- Els alumnes de **1r d'ESO i de 4t d'ESO** faran, a principi de novembre, una preavaluació que arribarà a casa.
- Avaluem:

els hàbits de treball
el comportament
l'assistència
els continguts

Per passar de curs....

s'han d'aprovar
totes les matèries o
suspènre'n com a
màxim dues.



**Cal recuperar-les
al proper curs.**



Algunes matèries es recuperen en una
avaluació extraordinària al mes de febrer.

Control de faltes d'assistència a classe



Si un alumne/a no pot assistir a classe la família avisarà al centre el dia anterior mitjançant **l'agenda** o per **telèfon abans de les 9 del matí**.



- En tot cas, quan s'incorpori, haurà de presentar **per escrit a l'agenda**, la justificació de l'absència o el document pertinent (metge,...).

- A primera hora del matí es recullen les faltes d'assistència dels alumnes i **s'envia un missatge a les famílies** per informar-les.
- El control de la resta d'hores es fa a partir de les llistes d'assistència a cada classe. Periòdicament el tutor revisa les faltes dels alumnes i les corresponents justificacions.
- Les absències no justificades es comuniquen a les famílies a l'agenda de l'alumne/a.
- En cap cas es permet sortir d'una classe o de l'institut en horari escolar. Si per alguna raó algun alumne ha de sortir del centre en horari lectiu, haurà de presentar al tutor/a o professor-/a de la classe una justificació escrita dels pares.

Les hores d'esbarjo

- Els alumnes de 1r i 2n.



- A 3r i 4t s'ha de signar un full de consentiment.

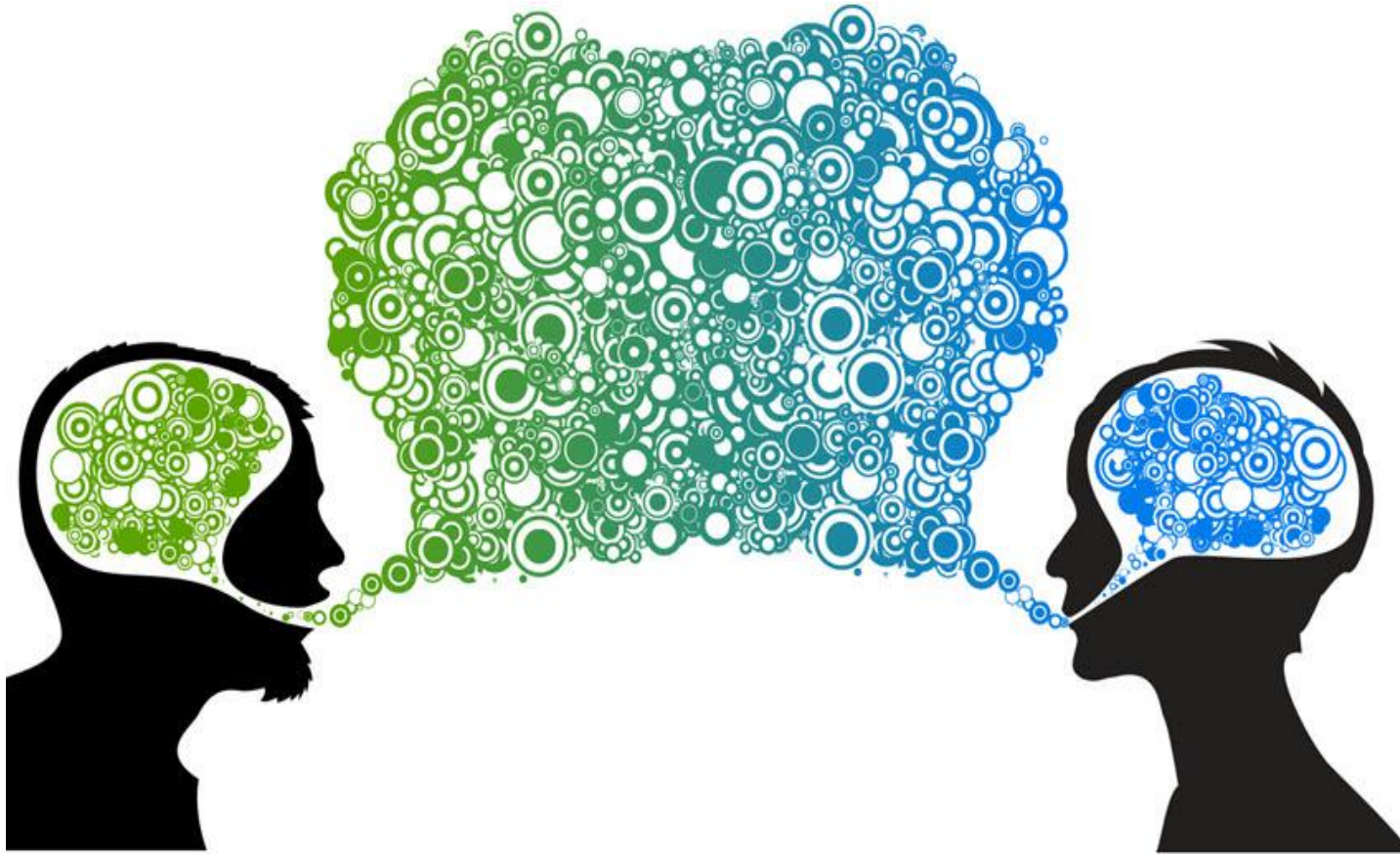


SORTIDES

- Les excursions i sortides **seran comunicades a les famílies** amb l'antelació suficient.
- És molt important fer l'esforç de **facilitar l'assistència** de l'alumnat a aquestes activitats, ja que estan programades per assolir una millora en els objectius previstos a la programació.
- Les famílies han de ser conscients que els/les alumnes **surten en grup** i no individualment. Amb tot, els educadors responsables d'una sortida **podran recomanar l'abstenció d'algun alumne/a si ho consideren oportú.**

Atenció del tutor/a ...

IMPORTÀNCIA DE L'ENTREVISTA FAMILIAR



Pla de tardes

- Les activitats organitzades per **l'AMPA**.
- **Les activitats del Programa Èxit**, els dilluns i els dimecres. Les activitats són de reforç escolar. Els alumnes poden fer deures.
- **El COA** Centre Obert d'Adolescents, amb un ambient més lúdic, també fa reforç escolar. El Casal funciona totes les tardes, de 17 a 20 h.
- **Futbolnet**, dilluns i dimecres de 17'30 a 19'30.
- **La Biblioteca** romandrà oberta de 3 a 7, a les tardes

ALTRES INFORMACIONS QUE TROBAREM A LA PÀGINA WEB

e Consorci d'Educació de Barcelona .XTEC ▼ Entra

Institut Barri Besòs Eso, Batxillerat



tutoria moodle cerca agenda nodes menú



INS Barri Besòs
C/ Josep Pla, 40
08019 Barcelona
93 308 01 02
mapa | contacte

< Setembre 2016 >

dl.	dt.	dc.	dj.	dv.	ds.	dg.
			1	2	3	4
5	6	7	8	9	10	11
12	13	14	15	16	17	18
19	20	21	22	23	24	25
26	27	28	29	30		

Enllaços educatius



Biblioteca



Calendari



Instal·lacions



Llibres de text



Pla de tardes



AMPA

Beques de batxillerat

admin 23/06/16

Beques

A estudiants dels següents ensenyaments postobligatoris i superiors no universitaris:

Primer i segon cursos de batxillerat
Formació professional de grau mitjà i de grau superior
Ensenyaments artístics ... Llegeix

Reunions informatives a les famílies

admin 22/06/16



L'equip directiu i els tutors i tutores us convoquem a una reunió informativa per l'explicar-vos els funcionament del curs 2016-2017. Calendari de reunions ... Llegeix més»

- **Informacions del Consell Escolar i l'AMPA:**

L'AMPA convoca les seves pròpies reunions i el Director del Centre convoca, quan cal, tots els representants electes del Consell Escolar, (pares, professors, alumnes, PAS,i Ajuntament).

Altres serveis d'atenció als alumnes:

- **La Inés**, la integradora Social, dóna suport personal i escolar a l'alumnat, atén les famílies i el professorat.
- L'assistència **psicopedagògica** de l'EAP.

*“Solo aquellos que se atreven
a tener grandes fracasos
terminan consiguiendo
grandes éxitos.”*

Robert F. Kennedy



MAXIMOPOTENCIAL

