

Benvolgut/da director/a,

Em plau presentar-vos els resultats obtinguts per l'alumnat del vostre centre en la prova d'avaluació de quart d'ESO.

L'informe conté uns gràfics que situen en els diferents nivells d'assoliment les puntuacions mitjanes de l'alumnat de Catalunya, la dels centres amb el mateix nivell de complexitat que el vostre i la de l'alumnat del vostre centre, en conjunt i per grups.

Els quatre nivells d'assoliment de la competència són:

- **alt**: molt bon domini de la competència i resultats molt per sobre del llindar de superació;
- **mitjà-alt**: bon domini de la competència i resultats per sobre del llindar de superació;
- **mitjà-baix**: domini suficient de la competència i resultats dins del llindar de superació;
- **baix**: no s'assoleix el domini de la competència i resultats per sota del llindar de superació.

L'alumnat que ha tingut correcció interna no està inclòs en les dades d'aquest informe. Com sabeu, el centre ha de gestionar la correcció i comunicar a les famílies els resultats.

També s'inclouen uns gràfics per a cada competència amb la distribució percentual de l'alumnat del centre a cada un dels nivells d'assoliment. S'hi indiquen les distribucions del conjunt de l'alumnat de Catalunya i el del vostre centre, corresponents a la present edició i a l'anterior.

S'han introduït novetats en l'informe per tal de millorar la contextualització de la informació. A més del nombre d'alumnat amb correcció externa i interna per a cada competència, s'indica la quantitat d'exempts. S'inclouen aquestes mateixes dades de la prova de 2013. També us informo que ja teniu disponible una aplicació al Portal de centres (històric d'avaluacions censals) que us permetrà veure els informes de cursos anteriors del vostre centre.

Tot esperant que aquestes informacions us ajudin a analitzar la situació del vostre centre i a emprendre actuacions de millora, us agraeixo molt sincerament la vostra col·laboració i participació en tot el procés.

Atentament,

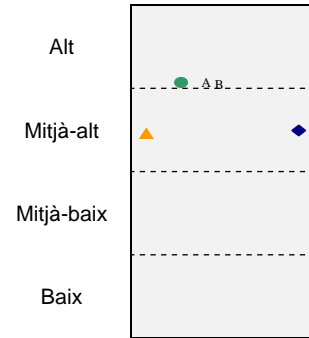
Joan Mateo Andrés
President del Consell Superior
d'Avaluació del Sistema Educatiu

Centre: Institut Domènec Perramon
Nivell de complexitat: Mitjana

Serveis Territorials: Maresme-Vallès Oriental

COMPETÈNCIA LINGÜÍSTICA: LLENGUA CATALANA

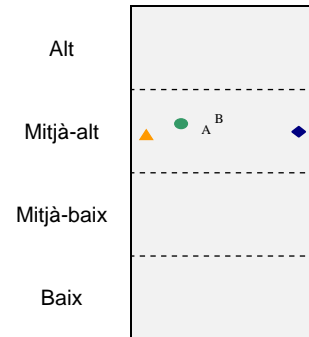
En competència lingüística de llengua catalana s'avalua la capacitat de comprendre diferents tipus de textos, d'interpretar-los i de valorar-los. També s'avalua la capacitat d'expressar-se per escrit amb idees clares i amb correcció lingüística.



▲ Catalunya / ● Centre / Grups / ◆ Complexitat

COMPETÈNCIA LINGÜÍSTICA: LLENGUA CASTELLANA

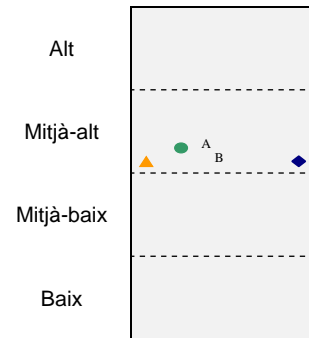
En competència lingüística de llengua castellana s'avalua la capacitat de comprendre diferents tipus de textos, d'interpretar-los i de valorar-los. També s'avalua la capacitat d'expressar-se per escrit amb idees clares i amb correcció lingüística.



▲ Catalunya / ● Centre / Grups / ◆ Complexitat

COMPETÈNCIA LINGÜÍSTICA: LLENGUA ANGLESA

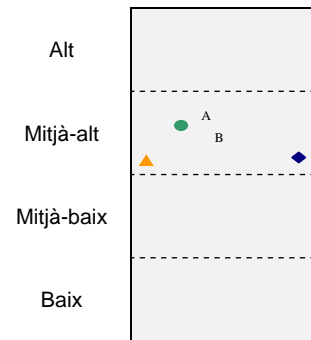
En competència lingüística de llengua anglesa s'avalua la capacitat d'entendre diferents tipus de textos, orals i escrits, en llengua estrangera. També s'avalua la capacitat d'expressar-se per escrit emprant una llengua estrangera.



▲ Catalunya / ● Centre / Grups / ◆ Complexitat

COMPETÈNCIA MATEMÀTICA

En competència matemàtica s'avalua la capacitat de comprendre, utilitzar i relacionar nombres, informacions numèriques i aspectes espacials de la realitat. Inclou operacions bàsiques, símbols i formes d'expressió i de raonament matemàtic, situacions i problemes relacionats amb la vida quotidiana.



▲ Catalunya / ● Centre / Grups / ◆ Complexitat

Centre: Institut Domènec Perramon

Serveis Territorials: Maresme-Vallès Oriental

Alumnat amb correcció externa 2014: 48

Alumnat amb correcció externa 2013: 66

Alumnat amb exempció 2014: 1

Alumnat amb exempció 2013: 0

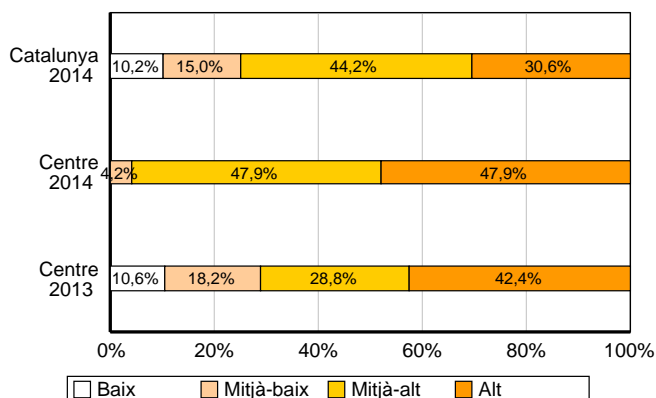
Alumnat amb correcció interna 2014: 2

Alumnat amb correcció interna 2013: 0

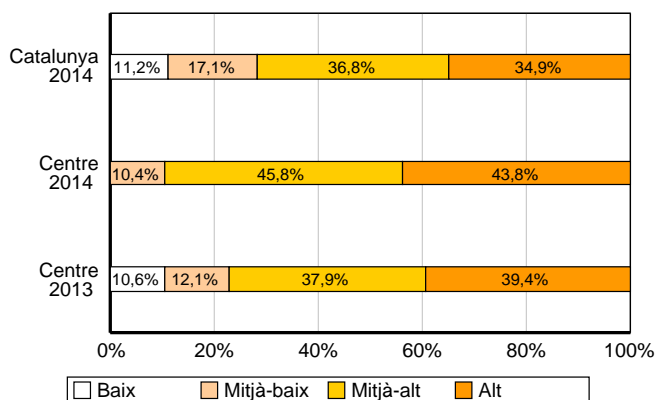
COMPETÈNCIA LINGÜÍSTICA: LENGUA CATALANA

Percentatge d'alumnat de 4t d'ESO del centre situat en els nivells baix, mitjà-baix, mitjà-alt i alt

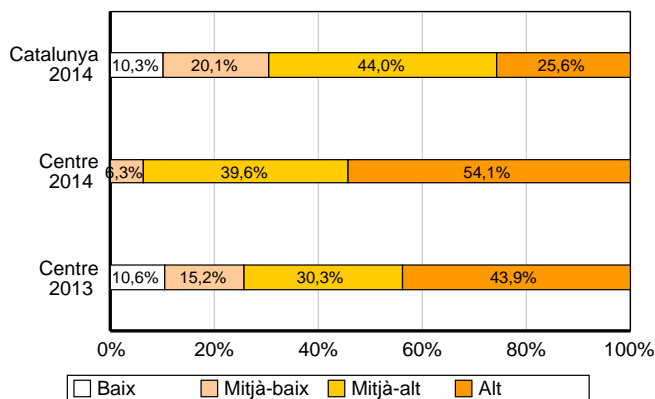
Global competència lingüística: llengua catalana



Comprensió lectora



Expressió escrita



Centre: Institut Domènec Perramon

Serveis Territorials: Maresme-Vallès Oriental

Alumnat amb correcció externa 2014: 50

Alumnat amb correcció externa 2013: 66

Alumnat amb exempció 2014: 0

Alumnat amb exempció 2013: 0

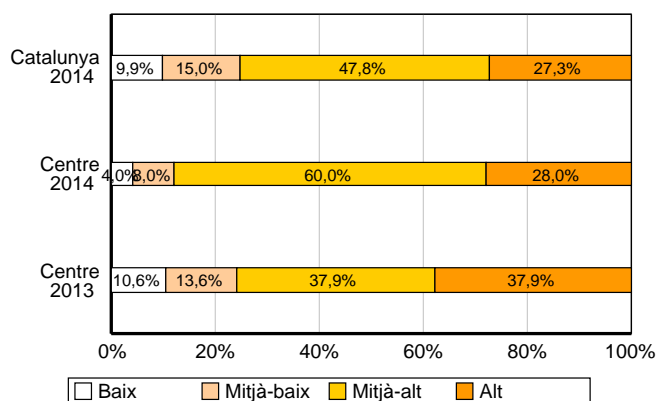
Alumnat amb correcció interna 2014: 2

Alumnat amb correcció interna 2013: 0

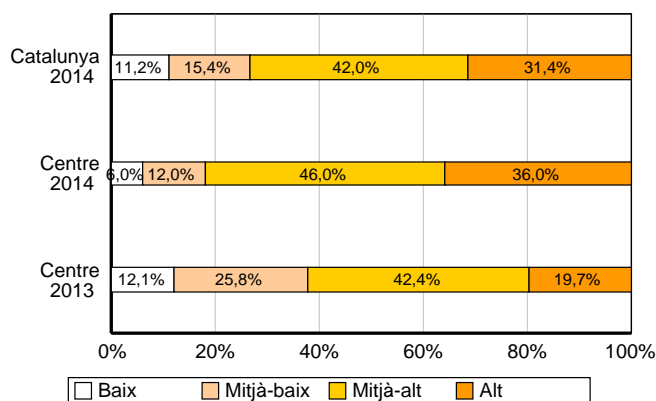
COMPETÈNCIA LINGÜÍSTICA: LENGUA CASTELLANA

Percentatge d'alumnat de 4t d'ESO del centre situat en els nivells baix, mitjà-baix, mitjà-alt i alt

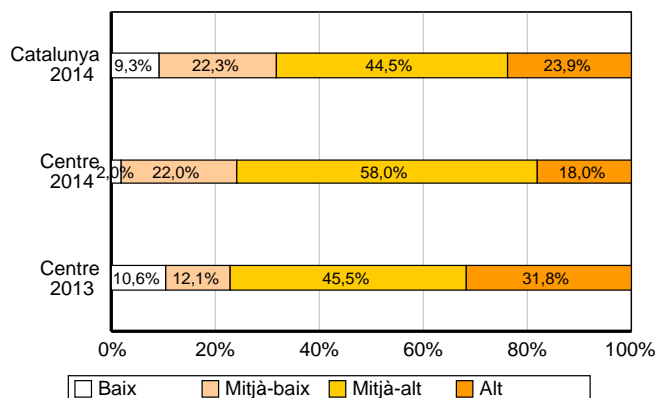
Global competència lingüística: llengua castellana



Comprensió lectora



Expressió escrita



Centre: Institut Domènec Perramon

Serveis Territorials: Maresme-Vallès Oriental

Alumnat amb correcció externa 2014: 50

Alumnat amb correcció externa 2013: 66

Alumnat amb exempció 2014: 0

Alumnat amb exempció 2013: 0

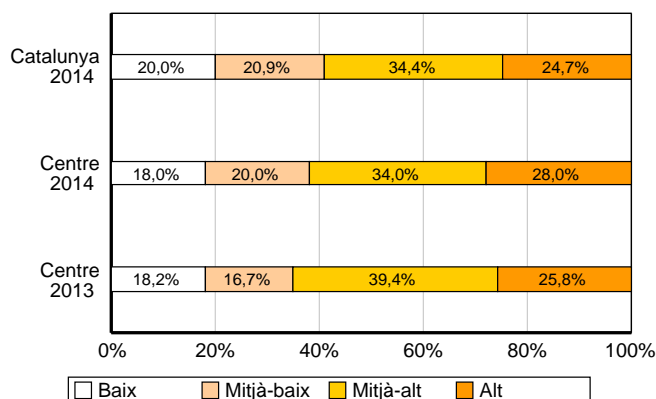
Alumnat amb correcció interna 2014: 2

Alumnat amb correcció interna 2013: 0

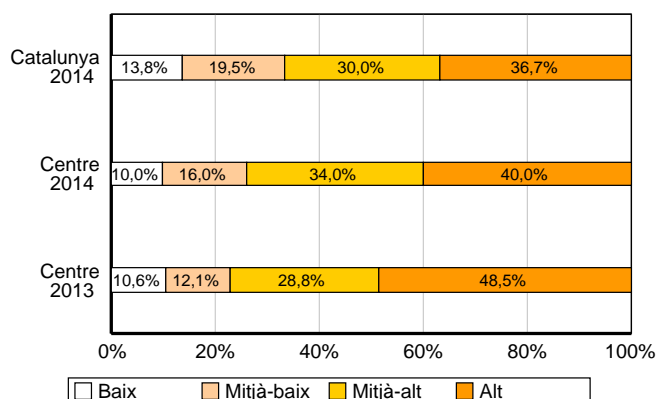
COMPETÈNCIA LINGÜÍSTICA: LLENGUA ANGLESA

Percentatge d'alumnat de 4t d'ESO del centre situat en els nivells baix, mitjà-baix, mitjà-alt i alt

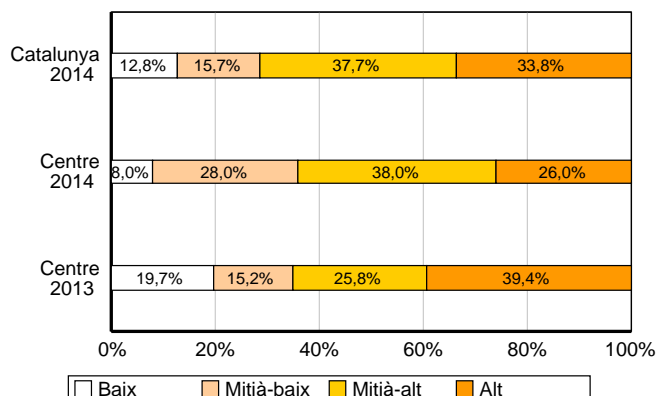
Global competència lingüística: llengua anglesa



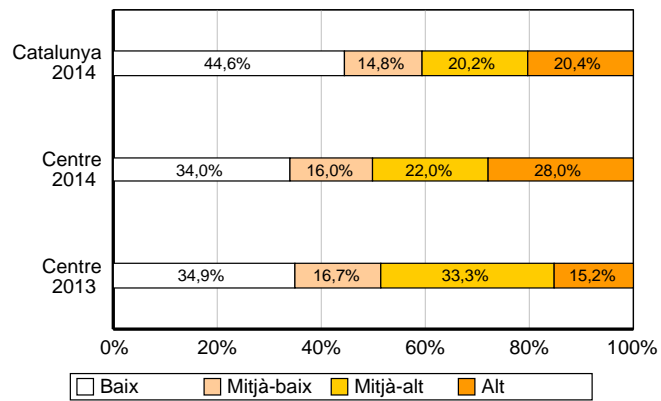
Comprensió oral



Comprensió lectora



Expressió escrita



Centre: Institut Domènec Perramon

Serveis Territorials: Maresme-Vallès Oriental

Alumnat amb correcció externa 2014: 48

Alumnat amb correcció externa 2013: 66

Alumnat amb exempció 2014: 0

Alumnat amb exempció 2013: 0

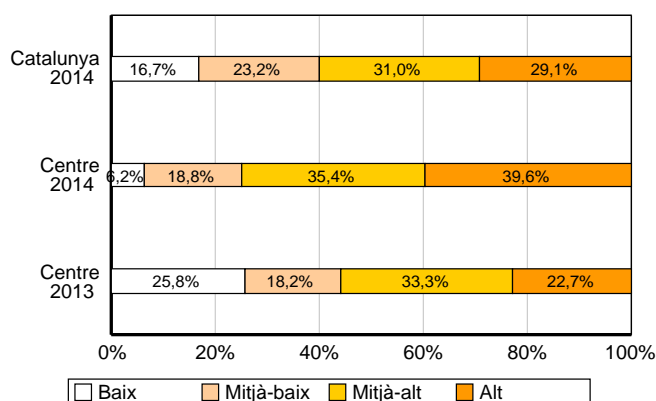
Alumnat amb correcció interna 2014: 2

Alumnat amb correcció interna 2013: 0

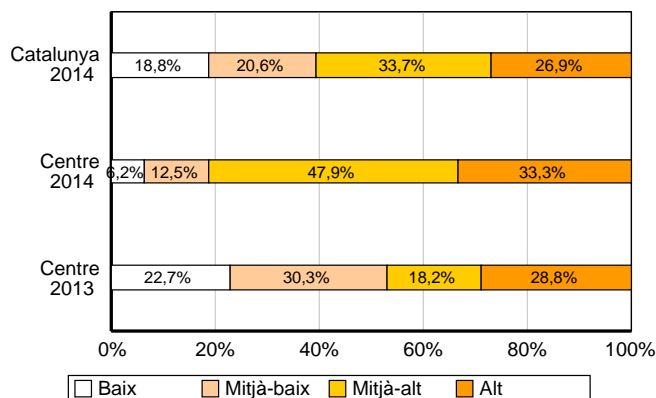
COMPETÈNCIA MATEMÀTICA

Percentatge d'alumnat de 4t d'ESO del centre situat en els nivells baix, mitjà-baix, mitjà-alt i alt

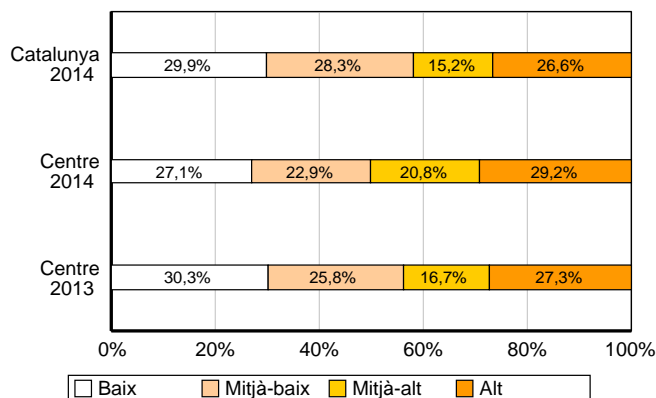
Global competència matemàtica



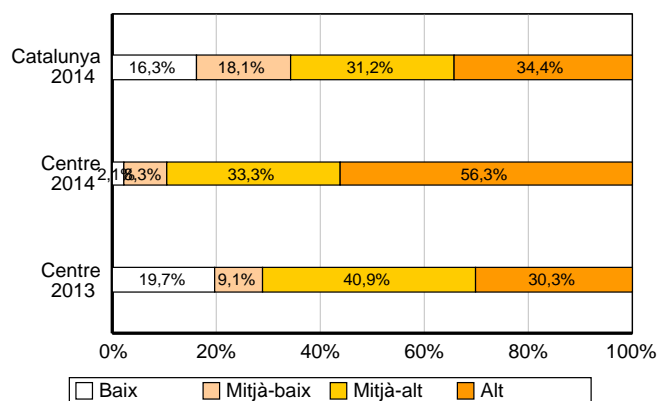
Numeració i càlcul



Espai, forma i mesura



Canvi i relacions



Estadística

