

PLA DE FUNCIONAMENT DEL MENJADOR ESCOLAR

AMPA ESCOLA EL VIVER



CURS 2017-18

1. Introducció.

El servei de menjador és un complement de l'activitat educativa de l'escola. El menjador ha d'arribar a ser un lloc agradable on es realitza un fet social, que és el dinar, i on les relacions dels nens i nenes entre ells i amb les monitores han de ser amistoses.

El servei de menjador ha d'oferir una alimentació sana i equilibrada. També ha d'afavorir que els nens i les nenes adquireixin uns bons hàbits a l'hora de menjar.

El servei de menjador escolar del centre, comprèn la franja horària de 12:00 hores a 15:00 hores, de dilluns a divendres.

Educació infantil: De 12 a 15h

Educació Primària: De 13 a 15h

Durant la jornada intensiva i el darrer dia del primer trimestre, l'horari de menjador és de 13:00 a 15:30.

2. Gestió del servei de menjador

L'AMPA de l'Escola El Viver, d'acord amb el Consell Escolar del Centre, és l'encarregada de la gestió del servei de menjador.

L'AMPA de l'Escola El Viver és l'encarregada de contractar una empresa de serveis de cuina in situ i de monitoratge.

L'empresa contractada per l'AMPA elaborarà els menús a la cuina de l'escola. L'empresa és la responsable de les anàlisi bacteriològiques, del pla d'higiene i neteja, de l'evacuació d'escombraries, de la realització dels registres de temperatures dels aliments; de la presa de mostres de tots els aliments servits (s'hauran de mantenir congelats) i de totes les altres tasques derivades de l'elaboració dels menús a l'escola

L'empresa contractada haurà de garantir que els menjars s'elaboraran i manipularan en les condicions d'higiene, salubritat i qualitat que estableixen les disposicions tecnicosanitàries vigents. També haurà de garantir que els menús s'adequaran a les necessitats de l'alumnat, atenent el correcte equilibri dietètic i, tenint cura de la variació i la presentació dels aliments. L'empresa de serveis serà responsable del manteniment i conservació de les instal·lacions que utilitzi.

L'empresa contractada haurà de respondre civilment davant qualsevol contingència mitjançant una Pòlissa d'Assegurança de Responsabilitat Civil.

3. Espais i instal·lacions del centre

El centre disposa d'una cuina pròpia inaugurada el mes de març del 2009. La cuina està completament equipada per elaborar els menús. L'empresa de menjador contractada donarà un servei integral: s'encarregarà de l'elaboració i manipulació dels aliments, així com de la neteja, tant de la cuina com del menjador (cadires, taules, piques, armaris...).

L'escola també disposa d'un ampli menjador, amb una zona diferenciada per l'alumnat d'educació infantil.

L'espai de menjador està equipat amb mobiliari adequat per l'alumnat d'educació infantil i d'educació primària.

Per desenvolupar l'activitat de lleure en el temps del migdia, es farà ús dels patis de primària i dels patis d'educació infantil.

S'utilitzaran els lavabos d'educació infantil, els lavabos annexats al menjador i els lavabos del pati de primària.

4. Organització general del servei de menjador.

4.1. Usuaris del servei.

Podran utilitzar el servei escolar de menjador tant els/les alumnes del centre que ho sol·licitin com el professorat i el personal d'administració i serveis del centre.

L'alumnat usuari de menjador haurà de lliurar una fitxa signada per la família on constarà les seves dades personals, les dades de contacte, i les dades de salut i al·lèrgies.

4.2 Menús i dietes especials

La confecció i redacció de menús de cada més la realitzarà l'empresa contractada.

La coordinadora de menjador lliurarà trimestralment els menús a les famílies.

Quan per malaltia un/a nen/a necessiti seguir una dieta especial ho haurà de comunicar mitjançant una certificació mèdica, que haurà de lliurar abans d'iniciar l'ús del servei. L'empresa contractada haurà d'adequar els menús a les dietes especials correctament certificades.

No es farà cap dieta especial sense el certificat mèdic.

S'oferirà la dieta sense carn de porc per aquelles persones que al·leguen motius de creença religiosa.

4.3 Preu del menú i gestió dels cobraments.

El preu del menú serà el fixat per la Generalitat de Catalunya. Per aquest curs serà de 6,20 € per l'alumnat habitual i 6,8 € per l'alumnat esporàdic. Tindran la consideració d'alumnes habituals els que fan ús del servei tres dies a la setmana com a mínim, els que adquireixen els tiquets de menjador en paquets de cinc en cinc i l'alumnat que compacta les beques.

La coordinadora de menjador farà el cobrament dels tiquets de menjador diàriament de 8:45 a 9:15h.

Hi haurà tres tipus de tiquets:

- Tiquets alumnes habituals: Cost del tiquet 6,20 €. Es vendran de cinc en cinc, el cost dels cinc tiquets serà de 31 euros.
- Tiquets alumnes becats: Cost del tiquet 2,90 €. Es vendran de cinc en cinc, el cost dels cinc tiquets serà de 14,50 euros.
- Tiquets esporàdics: Cost del tiquet 6,80 €. Es vendran d'un en un.

Les famílies hauran de lliurar els tiquets de menjador. Per accedir al menjador les famílies sempre utilitzaran la porta exterior del menjador. L'alumnat del centre podrà accedir al menjador per la porta interior que comunica el menjador amb el vestíbul.

En el tiquet ha de constar el nom del nen/a, el curs i la data.

Els alumnes fixes poden lliurar els tiquets per tota la setmana o per períodes més llargs. En aquest cas la família ha d'avisar a l'escola abans de les 9:30 del matí, en cas que el seu fill/a no utilitzi el servei de menjador un dia concret.

Diàriament la coordinadora de menjador penjarà les llistes amb l'alumnat que es queda a dinar

4.4 Gestió de les beques de menjador

La direcció del centre comunicarà a la coordinador/a els nens i nenes que tenen beca de menjador i li facilitarà les graelles per fer el control d'assistència al servei de menjador.

Les beques de menjador poden ser del Consell Comarcal del Vallès Occidental, de l'Ajuntament de Montcada o d'altres entitats.

Les famílies podran sol·licitar la compactació de la beca a la direcció dels centre. L'acord de compactació s'haurà de mantenir durant tot el curs.

La direcció del centre s'encarregarà d'enviar les graelles d'assistència al Vallès Occidental i a la resta d'entitats.

5. Funcions de l'equip de menjador.

L'equip de menjador està format per:

- Coordinadora de menjador
- Monitores de menjador.
- Cuinera i l'ajudant de cuina (segons la ràtio d'alumnat)

5.1 Coordinador/a de menjador.

El/la coordinador/a de menjador és el/la responsable del bon funcionament del menjador, ja que assumeix la responsabilitat global del servei.

Les seves funcions són:

- Vetllar per l'educació integral dels nens/es a l'hora de menjador.
- Fomentar la cooperació entre l'alumnat.
- Vetllar perquè els monitors/es realitzin les seves funcions que li són pròpies i mantinguin un tacte correcte i acurat amb els nens i les nenes
- Responsabilitzar-se de possibles accidents en el temps de menjador. Ha de tenir a la seva disposició un llistat amb les dades de contacte dels/de les alumnes i el Codi d'Identificació Personal (CIP).
 - Si hi ha un/a es fa mal ha de trucar un taxi o ambulància (segons la gravetat) i anar al CAP o hospital de referència.
 - Ha d'avisar immediatament a la família i ho ha de comunicar a la direcció del centre.
- Responsabilitzar-se de la gestió de la convivència.
- Atendre les famílies.
- Ser l'interlocutor/a davant l'AMPA, l'empresa i la direcció del centre, per tot el que fa referència al menjador escolar.
- Informar a l'empresa de les incidències i conflictes que puguin sorgir.
- Coordinar la gestió dels monitors/es i motivar una comunicació fluida entre tot l'equip.
- Coordinar les activitats en el temps de lleure.
- Portar la gestió administrativa del menjador i comunicar a la cuinera les comandes de menús.
- Anotar diàriament en els llistats, l'alumnat que es queda a dinar.
- Vetllar perquè la llengua catalana sigui la llengua vehicular en el temps de menjador.

5.1 Monitors/es de menjador.

Els/les monitors/es de menjador són els encarregats de l'educació higiènic-alimentària, d'hàbits socials i lúdica dels nens i les nenes.

Les seves funcions són:

- Controlar l'assistència i comunicar a la coordinadora les possibles incidències.
- Vetllar per la consecució dels objectius higiènic i alimentaris específics per cada grup d'edat.:
 - Tenir cura de la higiene de l'alumnat abans d'entrar i en sortir del menjador.
 - Assegurar una correcta alimentació procurant que els nens/es mengin un mínim de tots els aliments.
 - Ensenyar els nens i les nenes a aprendre a utilitzar correctament els coberts.
 - Transmetre un comportament acurat perquè els nens i les nenes assoleixin uns hàbits i actituds adequades quan són a la taula (menjar amb la boca tancada, no llençar el menjar a terra, utilitzar el tovalló...)
 - Procurar que l'alumnat mengi en un període de temps adequat.
- Dinamitzar amb activitats el temps de lleure.
- Mantenir l'ordre tant en el menjador com en el temps de lleure.
- Vetllar per la seguretat i benestar dels nens i les nenes.
- Complir les indicacions de la coordinadora de menjador.
- Utilitzar la llengua catalana com a llengua vehicular en el temps de menjador.

Les monitores haurien de prendre en consideració que:

- El menjar no ha de ser pel nen o la nena una obligació imposada, sinó una activitat agradable.
- Acceptar la predilecció pel menjar que pot manifestar un alumne, però procurant que s'acostumi a menjar de tot de forma progressiva.
- Presentació agradable del menjar i en proporció adequada. Començar a menjar tots plegats.
- Escoltar el nen o la nena. Confiar en ells i raonar-hi. Respectar els nens i les nenes.
- Transmetre ordre i tranquil·litat. Parlar amb un to normal.
- Separar els avisos personals dels avisos col·lectius.

- Solucionar els conflictes en el moment oportú.

5.3 Cuinera

La cuinera és l'encarregada d'elaborar els menús i de la neteja de la cuina. Les seves principals funcions són:

- Fer les comandes i rebre els subministraments per elaborar els menús.
- Emmagatzemar correctament els aliments.
- Controlar la cadena del fred. Controlar la temperatura d'elaboració del menjar.
- Elaborar els menús tenint en compte les dietes especials i posant especial atenció als al·lèrgens
- Guardar, diàriament, mostres dels plats servits.
- Confeccionar els registres del "Pla de neteja i desinfecció" segons la normativa vigent.
- Confeccionar els registres de controls de la cuina segons la normativa vigent.
- Rentar els plats, coberts, gots i utensilis de cuina.
- Netejar la cuina.
- Treure les escombraries.

També serà responsable de totes les altres funcions pròpies del seu càrrec.

6. Normativa general del menjador escolar

Durant l'horari de menjador els/les alumnes no podran sortir del recinte escolar. En cas que hagin de ser recollits durant l'estona de menjador, caldrà que el vingui a buscar la família.

En el temps de menjador els nens i nenes estan sota la custòdia dels monitors/es i de la coordinadora de menjador. El monitoratge fomentarà un ambient de tranquil·litat que permeti als nens i nenes relaxar-se i recuperar forces per a les activitats de la tarda.

L'alumnat haurà de mostrar un bon comportament, essent respectuosos tant amb els companys/es com amb el monitoratge. Caldrà entrar al menjador en ordre i en silenci, respectant els/les altres. Durant el dinar és mantindrà un to de veu baix, no es permetran els crits ni les converses d'una taula a l'altra. L'alumnat seurrà bé i menjarà correctament.

Per assolir els hàbits que permeten potenciar l'autonomia personal dels/de les alumnes i mantenir un clima de respecte i convivència, cal remarcar les següents normes de conducta:

- Respectar i obeir els monitors i monitores.
- Respectar els companys i companyes i el material.
- No marxar sol durant l'estona de menjador
- Rentar-se i eixugar-se les mans abans d'entrar a dinar i abans de tornar a la classe.
- Respectar l'avís d'entrada al menjador i les indicacions dels/les monitors/es.
- Parlar sense cridar.
- Saber esperar. Respectar l'ordre.
- Menjar a poc a poc i amb tranquil·litat, sense entretenir-se.
- Menjar amb la boca tancada i no parlar amb la boca plena.
- No aixecar-se de la taula i seure bé.
- Ser polits. Netejar el que s'embruta i recollir el que cau a terra.
- No jugar a la taula.
- No sortir del menjador sense permís.
- Col·laborar en la feina, complint els càrrecs rotatius segons l'edat.
- Respectar les activitats dels companys/es.
- Participar en les activitats organitzades.

Per facilitar el compliment es lliurarà a l'alumnat i a les seves famílies un full amb el recull de les normes de convivència en el temps de menjador (annex 1).

L'incompliment reiteratiu d'aquestes normes es consideraran com a faltes de convivència i es tractaran segons el protocol d'actuació en cas d'incompliment de la normativa detallat a l'apartat 8.

Si durant el temps de menjador s'ha de subministrar algun medicament caldrà seguir la normativa general del centre respecte a aquesta qüestió, és a dir, caldrà portar l'autorització de pare, mare o tutor/a legal amb la dosificació i adjuntar la recepta mèdica.

6.1 Educació infantil

Els/les monitores recolliran l'alumnat d'educació infantil directament a les aules a les 12h del migdia, passaran llista i comprovaran que hi ha tot l'alumnat. En cas d'incidència ho comunicarà immediatament a la coordinadora.

Els nens i les nenes d'educació infantil hauran de portar una bata per l'estona de menjador. Els nens i nenes de P3 també hauran de portar una bosseta amb una muda de recanvi i un paquet de tovallolletes humides.

Abans de dinar els nens i les nenes d'educació infantil faran pipí, es posaran la bata de menjador i es rentaran i s'eixugaran les mans. Durant el dinar menjaran sols utilitzant els coberts seguint les normes generals. En acabar de dinar es rentaran les mans i la cara, i començaran el temps de lleure, combinant activitats de pati amb activitats dirigides. Abans de tornar a les aules tornaran a fer pipí i es rentaran les mans.

Els nens i les nenes de P3 aniran a fer la migdiada a la sala de psicomotricitat en acabar de dinar. Cada alumne tindrà un llitet amb el seu llençol. Les monitores prepararan els llitets abans de dinar i els recolliran de acabar la migdiada.

Els/les monitors/es s'encarregaran d'emplenar diàriament l'agenda del menjador pels/per les alumnes de P-3, que es lliurarà al/a la tutor/a corresponent. L'alumnat de P4 i P5 rebran l'informe mensualment. A la resta d'alumnes se'ls proporcionarà un informe únicament quan s'hagi produït una situació excepcional i d'interès per la família. A més, trimestralment, es farà arribar a totes les famílies dels alumnes que fan servir el menjador de forma continuada, un informe que reflecteixi el comportament global del seu fill/a en aquesta activitat.

Els hàbits que es treballaran seran:

3 Anys

- Posar-se i treure's la bata.
- Rentar-se les mans per dinar.
- No agafar el menjar amb les mans.
- Habituar-se a menjar de tot.

4-5 Anys

- Menjar sol .
- Iniciar-se a fer servir els coberts de forma autònoma.
- No moure's de la taula durant el dinar.
- No beure amb la boca plena.
- Eixugar-se els llavis abans de beure.

- Utilitzar el tovalló.
- Començar a conèixer els aliments més beneficiosos.

6.2 Educació primària

Els/les monitores recolliran l'alumnat de primària a les aules.

El/la monitor/a passarà llista per comprovar que hi ha tot l'alumnat. En cas d'incidència ho comunicarà immediatament a la coordinadora que serà la responsable de comunicar-ho a la família.

La coordinador/a de menjador organitza els torns de dinar segons el nombre d'alumnes.

Els/les monitores vetllaran pel compliment de les normes generals i per aconseguir que el temps del servei de menjador sigui un espai agradable entre les classes del matí i la tarda.

Els hàbits que es treballaran seran:

6-8 Anys

- Fer servir els coberts i el tovalló.
- Menjar amb la boca tancada sense fer soroll.
- Servir l'aigua sense que caigui.
- No agafar el menjar amb els dits.
- Ajudar a parar la taula i recollir la taula del propi servei.

8-12 Anys

- Menjar correctament (postura adequada, utilitzar el cobert adient a cada cosa...).
- Saber menjar el peix separant les espines amb els coberts.
- Tenir consciència de la quantitat de menjar que necessita.
- Saber que una alimentació variada repercuteix en el seu creixement i la seva salut.
- Ajudar a parar la taula i recollir la taula del propi servei.

Aproximadament deu minuts abans d'acabar el temps de menjador els/les monitors/es pujaran amb l'alumnat les aules.

7. Relació amb les famílies.

En el cas que una família vulgui parlar amb la coordinadora de menjador haurà de notificar-ho a la mateixa coordinadora i concretar el dia i l'hora de l'entrevista. En el cas que el resultat d'aquesta entrevista no sigui satisfactòria,

la família o notificarà a la persona de l'AMPA responsable del menjador escolar.

Les famílies d'educació infantil rebran informació a diari en el cas de l'alumnat de P3 i trimestralment en el cas de l'alumnat de P4 i P5.

Els nens i nenes de P3 tindran una llibreta on la monitora anotarà com ha dinat i s'hi ha observat alguna cosa destacable. La monitora lliurarà diàriament la llibreta a la mestra que la posarà a la bosseta de l'alumne/a.

8. Protocol d'actuació en cas d'incompliment de la normativa.

L'objectiu és aconseguir un ambient de tranquil·litat que permeti als nens i nenes relaxar-se i recuperar forces per a les activitats de la tarda. Per assolir aquest objectiu es requereix un especial grau de col·laboració i respecte per part de tothom, sobretot tenint en compte les condicions de l'activitat.

Les conductes irregulars es podran considerar lleus, greus o molt greus.

8.1 Faltes lleus

Es consideraran faltes lleus:

- Desobeir les indicacions del personal de cuina i monitores de manera que alteri lleument el normal desenvolupament de l'activitat de menjador.
- No rentar-se les mans abans i després de dinar.
- Entrar o sortir del menjador sense ordre.
- Entrar al menjador objectes no permesos com joguines, consoles, mòbils, pilotes de cuir, pilotes dures, baldufes...
- Canviar-se de lloc.
- Aixecar-se de la cadira i la taula sense causa justificada.
- No fer ús dels coberts i no menjar correctament.
- No seure correctament.
- Fer soroll, cridar o parlar amb alumnes d'altres taules.

En el cas de faltes lleus els/les monitores avisaran verbalment l'alumne o al grup d'alumnes, si l'alumnat no corregeix el seu comportament el monitor/a reflexionarà amb ell sobre la necessitat de complir les normes. Si la conducta continua, el monitor/a podrà:

1. Deixar-lo/la sense pati.

2. Separar-lo/la temporalment del seu grup habitual a l'hora de dinar.
3. Fer-lo/la menjar aïllat/da dels companys/es.
4. Notificar-ho a la família amb un full d'incidències.

8.2 Faltes greus

Es consideraran faltes greus:

- L'acumulació de tres faltes lleus.
- Desobeir greument les indicacions del personal de cuina i monitores de menjador.
- Sortir del menjador sense permís de la monitora.
- Entrar a la cuina.
- Deteriorar de manera intencionada el material propi del menjador.
- Llençar intencionadament menjar al terra o als companys/es.
- Qualsevol conducta que afecti greument al respecte i/o a la integritat de les persones.

En el cas de faltes greus, les monitores apartaran l'alumne/a i li faran veure la gravetat del seu comportament en relació a la convivència. L'alumne/a menjarà aïllat/da dels companys/es i no anirà al pati. Les monitores conjuntament amb la coordinadora de menjador, decidiran les accions que el/la nen/a durà a terme pel bé de la comunitat. Tot el material que es faci malbé haurà de ser reparat o reposat per la família del nen/a.

Sempre es notificarà l'incident a la família.

8.3. Faltes molt greus

Es consideraran faltes molt greus:

- L'acumulació de tres faltes greus.
- Causar intencionadament desperfectes molt greus en dependències i/o material d'ús durant l'horari de menjador.
- Qualsevol conducta que afecti molt greument al respecte i/o a la integritat de les persones.

En el cas de faltes molt greus es seguiran les accions de les faltes greus i es procedirà a la privació del dret d'ús del servei de menjador:

1a vegada: El/la nen/a no podrà fer ús del servei de menjador durant una setmana.

2a vegada: El/a nen/a no podrà fer ús del servei de menjador durant quinze dies.

3a vegada: El/la nen/a no podrà fer ús del servei de menjador durant un mes.

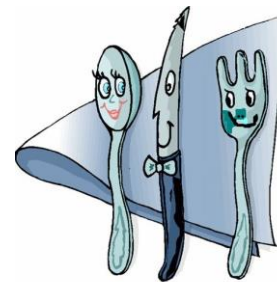
4a vegada: El/la nen/a no podrà fer ús del servei de menjador durant la resta de curs i serà privat del seu dret de beca de menjador en cas de ser-ne beneficiari/a

Si la coordinadora de menjador i la direcció del centre consideren que les faltes molt greus que s'han donat ho requereixen, podrien desestimar la privació del dret d'ús del servei per una setmana i sancionar l'actuació de l'alumne/a directament amb una privació de quinze dies.

La coordinadora de menjador ha d'informar a l'AMPA de totes les incidències produïdes en el menjador escolar. La coordinadora també ha d'informar a l'AMPA de totes les actuacions entorn el "Protocol d'actuació en cas d'incompliment de la normativa".

El present document ha estat aprovat pel Consell Escolar del Centre el 4 de juliol de 2017

TOTS I TOTES PREPARATS PER ANAR A DINAR! TOT EL QUE HEM DE SABER I HEM DE FER

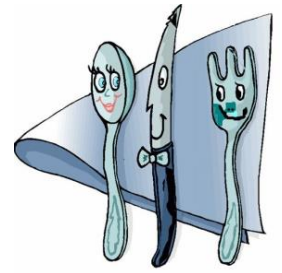


NORMES DEL MENJADOR DE L' ESCOLA EL VIVER

- Respectar, obeir i ajudar els monitors i les monitores per tal que tot funcioni bé.
- Respectar els companys i les companyes i el material. Les paraules gràcies, si us plau, perdó... són paraules màgiques.
- No marxar sol durant l'estona de menjador.
- Rentar-se i eixugar-se les mans abans d'entrar a dinar i abans de tornar a la classe.
- Respectar l'avís d'entrada al menjador i les indicacions dels/les monitors/es.
- Parlar sense cridar.
- Utilitzar bé els coberts i el tovalló.
- Saber esperar. Respectar l'ordre.
- Menjar a poc a poc i amb tranquil·litat, sense entretenir-se.
- Menjar amb la boca tancada i no parlar amb la boca plena.
- Acabar el menjar que hi ha al plat.
- No aixecar-se de la taula i seure bé.
- Ser polits. Netejar el que s'embruta i recollir el que cau a terra.
- A la taula no es juga.
- Demanar permís per sortir del menjador.
- Col·laborar en la feina, complint els càrrecs rotatius.
- Participar en les activitats organitzades.

Aquesta normativa ens facilita a tots i totes la convivència. Si un nen o una nena no segueix les normes, s'aplicarà el "Protocol d'actuació en cas d'incompliment de la normativa" que estableix a la privació del dret d'ús del servei de menjador en el cas de faltes greus o molt greus.

NOTIFICACIÓ D'INCIDÈNCIA EN EL MENJADOR ESCOLAR



Nom de l'alumne/a:

Data: Curs:

Monitora:

Incidència:



retornar a la monitora

.....

Jo, com a pare, mare o tutor/a
certifico que he rebut la notificació d'incidència del dia
del meu fill/a

Signatura pare, mare o tutor/a