

ESCOLA DE LA CONCEPCIÓ

# ***BUTLLETÍ INFORMATIU***

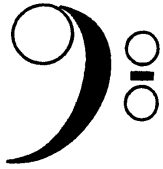
## ***curs 2017-2018***

*Educació Infantil i Cicle Inicial*

Us preguem que el llegiu detingudament, que respecteu les normes que conté, i que el conserveu al llarg de tot el curs. Moltes gràcies.



C/ Bruc, 102 (Passatge Pla). 0 8 0 0 9 Barcelona. Tel.: 9 3 4 5 7 6 0 8 1



## INFORMACIÓ I NORMES CURS 2017-2018

---

### CALENDARI

#### CURS ESCOLAR PER A L'ALUMNAT:

- s'iniciarà **dimarts 12 de setembre** de 2017
- finalitzarà **divendres 22 de juny** de 2018

#### VACANCES:

- Nadal, del **23 de desembre de 2017 al 7 de gener del 2018**, ambdós inclosos
- Setmana Santa, del **24 de març al 2 d'abril de 2018**, ambdós inclosos

#### DIES FESTIUS DEL CURS 2017-2018

- 12 d'octubre de 2017
- 1 de novembre de 2017
- 6 de desembre de 2017
- 8 de desembre de 2017
- 21 de maig 2018

#### FESTES DE LLIURE DISPOSICIÓ: (segons l'acord pres pel Consell Escolar del centre)

- **7 de desembre 2017 (Constitució)**
- **12 de febrer 2018 (Carnestoltes)**
- **30 d'abril 2018**

### HORARIS

#### Des del dia 12 de setembre de 2017 fins el 22 de juny de 2018

**SERVEI D'ACOLLIDA MATÍ:** **Infantil i Primària:** de 8 a 9h del matí (comença el 13 de setembre)

**LECTIU ( matí):** **Infantil i Cicle Inicial:** de 9 a 12, 30h  
**Cicles Mitjà i Superior:** de 9 a 13h

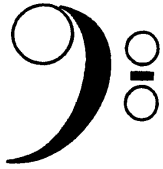
**SERVEI DE MENJADOR:** **Infantil i Cicle Inicial:** de 12,30 a 15h  
**Cicles Mitjà i Superior:** de 13 a 15h

**LECTIU ( tarda):** **Infantil i Primària:** de 15 a 16,30h

**ACTIVITATS EXTRAESCOLARS:** de 16,30 a 17,30h o 18h

**SERVEI D'ACOLLIDA TARDA:** de 16,30 a 18h





**HORARIS DE JORNADA INTENSIVA :**

**El 22 de desembre i del 6 al 22 de juny.**

<b>LECTIU</b>	<b>Infantil i Primària : de 9 a 13h</b>
<b>SERVEI DE MENJADOR:</b>	de 13h a 16,30h
<b>ACTIVITATS EXTRAESCOLARS:</b>	de 16,30h a 17,30h o 18h
<b>SERVEI D'ACOLLIDA TARDA:</b>	de 16,30h a 18 h

**ENTRADES I SORTIDES**

**Al matí**, la porta del centre s'obrirà a les **9h** i es tancarà a les 9,05 h.

L'alumnat s'agruparà per nivells al pati del vestíbul i entrarà a l'edifici acompanyat pel seu tutor o tutora, amb l'excepció de l'alumnat de P 3, a qui les seves famílies podran acompanyar fins a l'aula els primers dies de classe.

A la **tarda**, la porta s'obrirà a les **15h** i es tancarà a les 15,05 h.

L'alumnat accedirà directament al recinte escolar.

Per a les **sortides** de migdia i tarda, les famílies esperaran als alumnes a la porta principal de l'escola.

Si el nen/a ha de marxar amb una persona que no és l'habitual, caldrà avisar amb una nota al seu tutor/a i a la persona responsable de la porta.

Per raons d'ordre intern, **es prega a les famílies que no entrin en el recinte escolar.** Només serà permès fer-ho quan hagin concertat entrevista amb algun/a mestre/a de l'escola o hagin de realitzar algun tràmit.

Us farem arribar, per escrit el primer dia de classe, les informacions relatives a:

- 1. RELACIÓ DEL PROFESSORAT I PERSONES COL-LABORADORES**
- 2. HORARI D'ATENCIÓ A LES FAMÍLIES**
- 3. HORARI DE LES CLASSES DE PSICOMOTRICITAT I EDUCACIÓ FÍSICA**

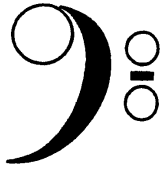
**PUNTUALITAT I FALTES D'ASSISTÈNCIA**

Considerem que la puntualitat és molt important i necessària tant a l'entrada com en la recollida dels nens. Quan un alumne hagi d'arribar al centre més tard o bé marxar abans d'hora, haurà de lliurar una comunicació escrita de la seva família al seu mestre.

**És important que sigueu puntuals en la recollida dels vostres fills/es, ja que l'escola no disposa de personal que pugui atendre l'alumnat un cop acabada la seva activitat.**

**En cas de retard a la recollida de l'alumnat**, a les 16,30 h., el tutor deixarà l'alumne a càrrec del monitor de Biblioteca, l'Ampa repercutirà a la família el cost sencer per dia esporàdic dels serveis utilitzats. independentment del temps que l'alumne quedi a càrrec dels monitors.





Quan un/a alumne/a no pugui venir a l'escola, caldrà que aviseu dient el motiu i portar el justificant quan torni. Procureu que això només passi quan sigui absolutament necessari.

### **VESTUARI**

La **roba** de vestir haurà de ser el màxim de còmoda i senzilla. Les peces de roba que s'hagin de treure i posar (**anoracs, abrics, jaquetes..etc**) **hauran d'estar marcades i tenir cosida una cinta per a poder-les penjar.**

A Consergeria hi trobareu un bagul amb la roba perduda. A final de cada trimestre l' escola farà arribar les peces no recollides a alguna entitat benèfica o ONG.

### **SALUT I HIGIENE**

- Cal avisar el primer dia que el nen/a està malalt/a i, **per la seva salut i la dels altres, tenir-lo a casa fins que no s'hagi recuperat. És obligatori dur un certificat mèdic en cas de malaltia contagiosa.**
- Procureu donar-los els medicaments a casa. Si és imprescindible que en prengui a l'escola, **lliureu-los sempre directament a la mestra o bé a Consergeria, amb el nom del nen/a al flascó o caps i una nota on hi consti: el nom del medicament, el de l'alumne, la dosi i l'hora en que s'ha d'administrar.**
- **Tingueu cura dels caps, no oblideu mesures preventives en cas de que us advertim que s'han detectat polls**

Qualsevol particularitat en el règim d'alimentació del vostre fill/a que per prescripció mèdica s'hagi de tenir en compte, s'ha de comunicar per escrit -a primera hora del matí- a la tutora

No és permès dur a l'escola ni pipes, ni xiclets, ni caramels ni d'altres lllaminadures.

### **ENTREVISTES AMB TUTORS/ES I MESTRES ESPECIALISTES**

Les famílies podeu demanar entrevista al mestre/a corresponent a través del vostre fill/a per escrit. Podeu ser també convocats per l'escola. En ambdós casos us farem arribar una convocatòria que haureu de retornar signada amb la vostra conformitat en quan a data i hora i amb suficient antelació.

### **NORMES ESPECÍFIQUES**

La bata ha d'anar marcada amb el nom i cognom al davant. Ha de tenir gomes al coll i a les mànigues.

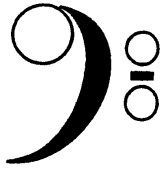
Per qüestions d'espai, les motxilles o carteres han de ser petites.

A començament de curs cal que duguin una caixa de mocadors de paper.

A les famílies de P3 se'ls lliura el llistat específic de les coses que necessiten.

- Per a les classes de Psicomotricitat i Educació Física i per a les activitats esportives cal





## ESCOLA DE LA CONCEPCIÓ

que els nens portin **roba adequada i bambes amb velcro i de sola que no taqui.**

### **MATERIAL ESCOLAR:**

Tot el material fungible és col·lectiu:  
Material fotocopiats de diferents àrees.

**El rebuts de material és de 150€ anuals per a tots els cursos des de P-3 a 6è.**

El primer pagament serà de 75€ i es carregarà al vostre compte la primera setmana de setembre i el segon pagament de 75€ s'efectuarà la primera setmana de febrer.

### **SORTIDES I COLÒNIES ESCOLARS**

A les reunions amb famílies que se celebren a l'inici de curs, s'informarà del pla de sortides i colònies a realitzar durant el curs escolar.

El pagament d'aquestes activitats es farà mitjançant rebut domiciliat i en dos terminis.  
El calendari de pagaments el trobareu penjat a la web del centre .

### **LLIBRES DE TEXT**

Comproveu que els llibres comprats són els correctes abans de folrar-los i posar-hi el nom en l'etiqueta del llibre.

### **ASSEGURANÇA ESCOLAR D'ACCIDENTS**

L'AMPA té concertada una pòlissa d'accidents corporals signada amb una companyia d'assegurances. Aquesta pòlissa cobreix els accidents de l'alumnat mentre es trobin sota la tutela de l'escola en horari no lectiu ( espai de menjador i activitats extraescolars). En cas d'accident dins horari lectiu són atesos al Cap de Roger de Flor 194-196.

En cas d'accident lleu però que requereixi atenció mèdica, l'escola es posarà en contacte immediatament amb la família per tal que aquesta dugui el seu fill/a a fer-se la cura. Si no és possible contactar amb la família, l'alumne/a serà acompanyat per una persona col·laboradora de l'escola.

Ben cordialment.

L'equip de mestres

***Barcelona, juny de 2017***

