

ESCOLA DE LA CONCEPCIÓ

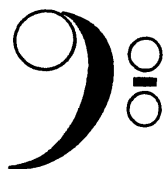
BUTLLETÍ INFORMATIU

CURS 2017-2018

Cicles Mitjà i Superior

Aquest butlletí complementa les normes que trobareu a l'agenda. Us preguem que el llegiu detingudament, que respecteu les normes que conté i, que el conserveu durant tot el curs. Moltes gràcies.





INFORMACIÓ I NORMES CURS 2017-2018

CALENDARI

CURS ESCOLAR PER A L'ALUMNAT:

- s'iniciarà **dimarts 12 de setembre** de 2017
- finalitzarà **divendres 22 de juny** de 2018

VACANCES:

- Nadal, del **23 de desembre de 2017 al 7 de gener del 2018**, ambdós inclosos
- Setmana Santa, del **24 de març al 2 d'abril de 2018**, ambdós inclosos

DIES FESTIUS DEL CURS 2017-2018

- 12 d'octubre de 2017
- 1 de novembre de 2017
- 6 de desembre de 2017
- 8 de desembre de 2017
- 21 de maig 2018

FESTES DE LLIURE DISPOSICIÓ: (segons l'acord pres pel Consell Escolar del centre)

- **7 de desembre 2017 (Constitució)**
- **12 de febrer 2018 (Carnestoltes)**
- **30 d'abril 2018**

HORARIS

Des del dia 12 de setembre de 2017 fins el 22 de juny de 2018

SERVEI D'ACOLLIDA MATÍ: **Infantil i Primària:** de 8 a 9h del matí (comença el 13 de setembre)

LECTIU (matí): **Infantil i Cicle Inicial:** de 9 a 12, 30h
Cicles Mitjà i Superior: de 9 a 13h

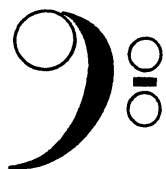
SERVEI DE MENJADOR: **Infantil i Cicle Inicial:** de 12,30 a 15h
Cicles Mitjà i Superior: de 13 a 15h

LECTIU (tarda): **Infantil i Primària:** de 15 a 16,30h

ACTIVITATS EXTRAESCOLARS: de 16,30 a 17,30h o 18h

SERVEI D'ACOLLIDA TARDA: de 16,30 a 18h





HORARIS DE JORNADA INTENSIVA :

EI 22 de desembre i del 6 al 22 de juny.

LECTIU Infantil i Primària : de 9 a 13h

SERVEI DE MENJADOR: de 13h a 16,30h

ACTIVITATS EXTRAESCOLARS: de 16,30h a 17,30h o 18h

SERVEI D'ACOLLIDA TARDA: de 16,30h a 18 h

ENTRADES I SORTIDES

Al matí, la porta del centre **s'obrirà a les 9 h.** i es **tancarà a les 9,05 h.**

A la tarda, la porta **s'obrirà a les 15h** i es **tancarà a les 15,05 h.**

L'alumnat accedirà directament al recinte escolar.

Per a les sortides de migdia i tarda, les famílies esperaran als alumnes a la porta de l'escola. Si el nen/a ha de marxar amb una persona que no és l'habitual, caldrà avisar amb una nota al seu tutor/a i a la persona responsable de la porta.

PUNTUALITAT I FALTES D'ASSISTÈNCIA

Us demanem que respecteu els horaris d'entrada així com el de la recollida dels alumnes a la tarda. **En cas de retard a la recollida de l'alumnat**, a les 16,30 h., el tutor deixarà l'alumne a càrrec del monitor de Biblioteca, l'Ampa repercutirà a la família el cost sencer per dia esporàdic dels serveis utilitzats. independentment del temps que l'alumne quedi a càrrec dels monitors.

Quan un alumne hagi d'arribar al centre més tard o bé marxar abans d'hora, haurà de lliurar una comunicació escrita de la seva família al seu mestre.

Us farem arribar per escrit, el primer dia de classe, les informacions relatives a:

- 1. RELACIÓ DEL PROFESSORAT I PERSONES COL-LABORADORES**
- 2. HORARI D'ATENCIÓ A LES FAMÍLIES**
- 3. HORARI DE LES CLASSES DE PSICOMOTRICITAT I EDUCACIÓ FÍSICA**

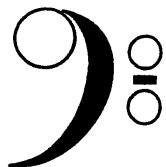
VESTUARI

Convé que marqueu jaquetes i anoracs. En cas de pèrdua a Consergeria hi trobareu un bagul amb la roba extraviada. A final de cada trimestre l'escola farà arribar les peces no recollides a alguna entitat benèfica o ONG.

RECORDEU QUE:

Els nens necessiten **roba i calçat adequat** per a les classes d'Educació Física i per a les activitats esportives en les que es participa com a Escola.





MATERIAL ESCOLAR:

El material facilitat als nois i noies de Primària és el següent:

Material personal: regla, tisores, llapis, goma, carpeta, bolígraf, llibretes, etc..

Material col·lectiu: cartolines, paper xarol i de seda, làmines de dibuix, paper vegetal i pinotxo, folis, retoladors..etc.

Material fotocopiats de diferents àrees.

El rebut de material és de 150€ anuals per a tots els cursos des de P-3 a 6è.

El primer pagament serà de 75€ i es carregarà al vostre compte la primera setmana de setembre i el segon pagament de 75€ s'efectuarà la primera setmana de febrer

SORTIDES I COLÒNIES ESCOLARS

A les reunions amb famílies d'inici de curs, s'informarà del pla de sortides i colònies a realitzar durant el curs escolar.

El pagament d'aquestes activitats es farà mitjançant rebut domiciliat i en dos terminis.

El calendari de pagaments el trobareu penjat a la web del centre .

ASSEGURANÇA ESCOLAR D'ACCIDENTS

L'AMPA té concertada una pòlissa d'accidents corporals signada amb una companyia d'assegurances. Aquesta pòlissa cobreix els accidents de l'alumnat mentre es trobin sota la tutela de l'escola en horari no lectiu (espai de menjador i activitats extraescolars). En cas d'accident dins horari lectiu són atesos al Cap de Roger de Flor, 194-196.

En cas d'accident lleu però que requereixi atenció mèdica, l'escola es posarà en contacte immediatament amb la família per tal que aquesta dugui el seu fill/a a fer-se la cura. Si no és possible contactar amb la família, l'alumne/a serà acompanyat per una persona col·laboradora de l'escola.

IMPORTANT: Llegiu atentament els fulls d'informació i normes de l'agenda del vostres fills.

Ben cordialment.

L'equip de mestres

Barcelona, juny 2017

