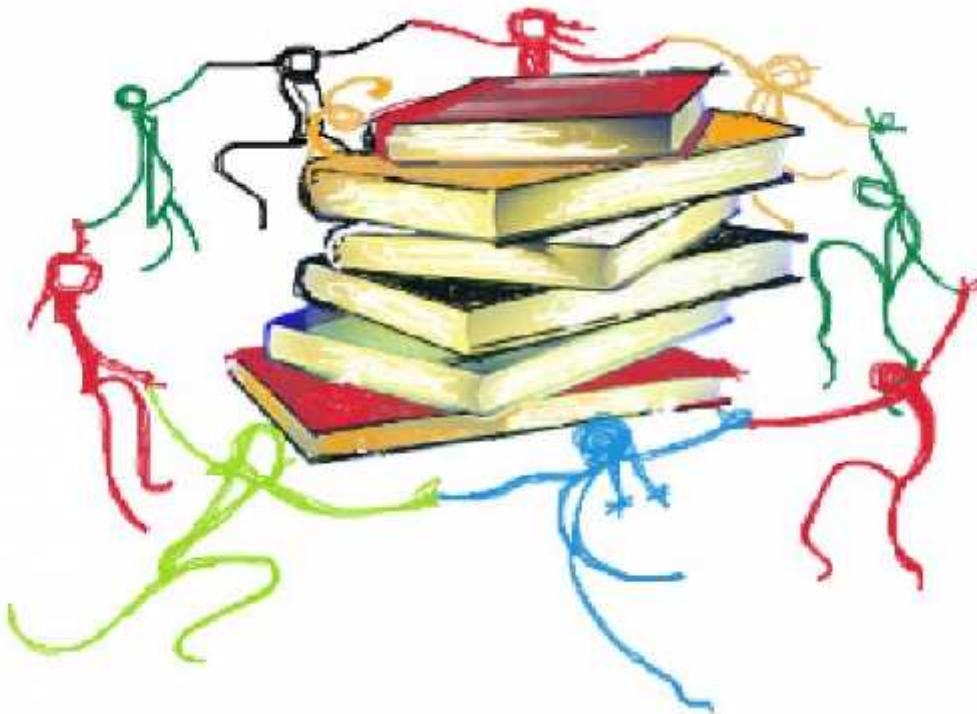


SOCIALITZEM!



ESCOLA CHARLIE RIVEL

2015-2019

L'HOSPITALET DE LLOBREGAT

1. PRESENTACIÓ

L'escola Charlie Rivel està situada al barri Collblanc-Torrassa, zona nord de l'Hospitalet de Llobregat. És un centre d'una línia. El Departament d'ensenyament classifica els centres educatius en tres tipologies A, B i C en funció de les característiques socioeconòmiques i culturals de l'alumnat i llurs famílies. L'escola Charlie Rivel és de tipologia C i des de l'any 2014 també és centre de màxima complexitat. Compta actualment amb 215 alumnes i un equip docent de 21 mestres. L'equip docent vol donar resposta als reptes que plantegen les característiques de l'alumnat, una part del qual presenta clares necessitats educatives específiques de caire socioeconòmic. Hi ha hagut durant els últims anys un significatiu augment de nens que viuen en situació de pobresa i dintre d'aquests alguna família en risc d'exclusió social. Mantenim freqüents coordinacions amb els serveis externs de la zona com són els Educadors Socials de diferents districtes, EAIA, PAIDOS de CARITAS, VINCLES (població romanesa), PROBITAS (programa RAI d'alimentació), etc. Per tal d'evitar la definitiva marginació d'aquests nens dins del sistema educatiu i social.

La composició de l'alumnat ha anat canviant en els últims anys, de manera que una gran majoria dels 215 alumnes, més del 90%, provenen de famílies immigrants: llatino-americans especialment i també magribins, xinesos, hindús, paquistanesos, de països de l'Est,... La immersió tant dels nouvinguts com dels que ja porten un temps a Catalunya, en la llengua i cultura catalanes suposa un sobre esforç per als recursos humans, materials i econòmics del centre i també repercuteix en el nivell de les competències bàsiques del conjunt de l'alumnat. La efectiva integració cultural i social d'aquests col·lectius suposa una prevenció davant la marginalitat i l'exclusió social.

El repte per a l'escola suposa integrar tot aquest alumnat i llurs famílies, de gran diversitat lingüística i cultural, en una comunitat educativa plural i facilitar-los la participació en les activitats de l'escola, així com obtenir uns resultats acadèmics òptims que els mantinguin allunyats de l'exclusió social.

Actualment hi ha un nombre de famílies molt castigades pels efectes de la crisi econòmica

El projecte de socialització de llibres de text i material escolar que pretenem tirar endavant a partir del curs 2015-16 té la finalitat que el centre i l'AFA conjuntament gestionin els llibres de text i el material didàctic en règim de préstec a l'alumnat.

És un projecte que aglutina tots els membres de la comunitat educativa del centre, és a dir, professorat, pares, mares i alumnes, i que es basa en la idea de reutilitzar els llibres que al final de curs es trobin en bon estat.

2. JUSTIFICACIÓ DEL PROJECTE

L'equip docent de l'escola Charlie Rivel des de fa anys treballa per inculcar en els alumnes valors de respecte, solidaritat, responsabilitat, cooperació i sostenibilitat. Aquests valors passen per treballar a l'escola el reciclatge del paper, realitzar tallers i activitats de plàstica amb objectes reciclats, utilitzar paper usat per fer esborranys i programar com eix transversal temes de sostenibilitat i consum racional.

En aquesta línia l'escola té socialitzat des de fa molts cursos el material fungible dels alumnes (folis, llapis, gomes, colors, retoladors,...) i el material d'aula (tisores, pintures,...) a Educació Infantil, i a Cicle Inicial, tot el material de plàstica. D'aquesta manera, les famílies paguen una quota per curs i alumne molt inferior a la despesa que haurien d'assumir si haguessin de comprar tot el material necessari.

3. OBJECTIUS DEL PROJECTE

- Millorar qualitativament i quantitativament els recursos didàctics disponibles al centre.
- Reduir la despesa familiar en concepte de llibres de text i material

didàctic.

- Afavorir la gratuïtat per a les famílies amb rendes baixes, en complementar la reducció amb les beques i ajuts.
- Fomentar la responsabilitat en el manteniment del material de text i complementari.
- Afavorir la cohesió social i la igualtat d'oportunitats.
- Fomentar valors com la solidaritat, el respecte al bé comú i la capacitat de compartir.
- Promoure la cultura de la sostenibilitat: recuperar, reutilitzar i reciclar.
- Educar en el consum racional i sostenible.
- Fomentar la cooperació entre l'alumnat, les famílies i el professorat.
- Promoure projectes educatius de centre compartits i gestionats per la comunitat educativa.

4. FUNCIONAMENT I PROCEDIMENTS

S'acorda aplicar el projecte a partir de Primer curs de Primària , tot i que els primers cursos són pocs els llibres a reutilitzar, però és interessant fer-ho per afavorir l'hàbit de tenir cura dels llibres.

El funcionament serà el següent: els alumnes han comprat tots els llibres el curs 2014-15; durant els quatre cursos següents, només es compraran aquells no socialitzats. Els que sí es puguin socialitzar es compraran assumint entre tots les despeses: es pagarà una quota de socialització que, juntament amb la subvenció que esperem obtenir, es destinarà a cobrir les despeses de compra, reposició i manteniment dels llibres.

4.1 COMISSIÓ DE SEGUIMENT DEL PROJECTE

Al Consell Escolar del 11 de març de 2015, s'acorda la Comissió de Socialització i aquesta tindrà validesa els quatre cursos que duri aquest projecte.

Amb aquesta finalitat es constitueix la comissió de socialització de llibres de text i material didàctic l'objectiu de la qual ha de ser fer el seguiment, gestionar i supervisar l'aplicació del projecte a l'escola. La direcció es fa càrrec de l'elaboració del document escrit per presentar-lo davant les institucions que hagin de subvencionar-lo.

La Comissió de Socialització està formada per:

Directora	Montse González
Cap d'estudis	Víctor Aregall
Secretària	Sara Peña
Mare presidenta de l'AFA	Diana Magaly Valles
Mare representant de l'AFA	Jéssica Raya
Mare representant de l'AFA	Maura Banesa
Mestra representant del claustre	Asun García
Mestra representant del claustre	Paqui Mármol
Mestra representant del claustre	Anna Boada

Tot i que el contacte entre els seus membres és permanent, la Comissió de Socialització es reunirà un cop cada trimestre aproximadament per valorar com funciona l'aplicació del projecte a l'escola i exposar possibles incidències. També es treballa l'elaboració dels documents i els materials necessaris per poder dur a terme un bon control de les entrades de llibres, catalogació, etc.

La Comissió desenvoluparà les següents tasques:

- Elaborar llista de llibres susceptibles de ser socialitzats.
- Comprovar, en presència dels alumnes, l'estat dels llibres en finalitzar el curs i valorar-ne l'estat. En cas que un llibre es retorni en males condicions, la família haurà d'abonar 15 euros
- Decidir cada curs quants llibres cal comprar per curs, per cobrir baixes o mancances. S'assegurarà que a l' inici del curs hi hagi la quantitat de llibres necessària, atenent possibles variacions de nombre de nens per classe o la retirada de llibres malmesos.

- Gestionar el reciclatge del material que es retiri per manca d'ús o perquè ha estat malmès.
- Preveure la part econòmica del projecte: ingressos, despeses i estudi de l'estalvi per curs.
- Elaborar el projecte escrit per tal d'obtenir les subvencions.
- Vetllar per a què es mantinguin els valors que es desprenen dels objectius descrits al principi d'aquest projecte.

4.2 FONTS D'INGRESSOS EN EL PROJECTE

- Dotació del Departament d'Educació per a la compra de material didàctic i informàtic.
- Les quotes anuals de manteniment.
- Subvenció de LA CAIXA.
- Subvenció de l'AFA.

4.3 ASPECTES RELLEVANTS QUE CAL TENIR EN COMPTE

- Llibres fungibles (Llibres d'activitats, quaderns de treball) : aquells que s'utilitzen només durant un curs escolar. Cal comprar-lo cada curs (llibres no socialitzats)
- Llibres de text : aquells que es poden utilitzar durant diversos cursos escolars (llibres socialitzats).
- El projecte de socialització de llibres és un sistema que pretén la socialització de la propietat dels llibres de text, llibres fungibles (llibres d'activitats i quaderns de treball) dels alumnes.
- Els participants aporten una quota anual que serveix per proveir d'una banda els llibres de text, i llibres fungibles (llibres d'activitats i quaderns de treball). Les quotes es destinen únicament al funcionament de la socialització de llibres.
- La quota a aportar es revisa anualment, d'acord amb les previsions elaborades per la Comissió.
- L'aportació de la quota es fa des del 15 de juny al 14 de setembre, per ingrés en un compte corrent a determinar per la Comissió. El comprovant de l'ingrés bancari té els efectes de rebut, sempre que

hi consti el nom i cognom de l'alumne i el curs que iniciarà al setembre.

- Tothom que hi participi ha de firmar l'acord d'adhesió i pertànyer a l'AFA.
- Cap família pot entrar ni sortir del projecte durant els anys que té de duració (a excepció de les noves matrícules).
- Quan un participant abandoni per força major el sistema (canvi d'escola, etc...) l'alumne podrà retirar el joc de llibres fungibles (llibres d'activitats i quaderns de treball) emprats per ell.
- En el cas d'incorporació d'un alumne nou a l'escola després d'iniciat el curs escolar, els pares o tutors han d'aportar la part proporcional dels mesos que resten de curs.
- La comissió gestionarà la venda, reposició, control...etc. de tots els llibres utilitzats.
- Per a gestionar el projecte de socialització, la Comissió de Socialització tindrà una comptabilitat pròpia, diferenciada de la de l'AFA. Els comptes de la Comissió són públics i poden ser consultats tant per part dels participants dels projecte com per part de l'equip de mestres, com de la junta de l'AFA.
- La propietat dels llibres de text, i llibres fungibles (llibres d'activitats i quaderns de treball) és de l'escola que, juntament amb l'AFA, en gestionaran el bon ús. El pagament anual dóna dret a l'ús d'un joc de llibres de text, i llibres fungibles (llibres d'activitats i quaderns de treball) per part d'un alumne durant un curs escolar complet.
- Cada joc de llibres de text, de cada classe s'identifica amb un nombre (1, 2, 3, ...n), i al principi de curs s'adjudica a un alumne, el qual se'n fa responsable fins que s'acaba el curs. Al final de curs, els llibres de text socialitzats es queden a l'escola per ser reutilitzats durant el curs següent; mentre que els llibres fungibles (llibres d'activitats i quaderns de treball) passen a ser propietat dels alumnes que els hagin utilitzats. Els llibres de text no poden ser personalitzats per l'alumne (nom, subratllats, dibuixos, etc..).

- Els llibres es retornaran a l'escola al juny (ja nets i esborrats).
- Tot llibre que estigui guixat amb bolígraf, retolador, estripat, que li faltin fulls o qualsevol altre motiu que la comissió cregui que no permet la seva reutilització, es considerarà que no està en bones condicions, i per tant la família haurà d'abonar 15 euros.
- A les aules hi haurà penjades les normes per al bon ús dels llibres.
- Es farà un lot identificat amb tots els llibres corresponents a cada alumne. L'alumne i la família seran responsables de tornar el lot al juny en un bon estat.

5. IMPLEMENTACIÓ DEL PROJECTE

- Plantejament de l'equip directiu de l'escola a l'AFA durant el mes de febrer de 2015 d'iniciar el projecte de socialització amb acord del Claustre i el Consell Escolar.
- Es constitueix la comissió amb tres representants del claustre de mestres, tres membres de l'AFA i la direcció de l'escola.
- La comissió elabora un projecte adequat al nostre centre. El projecte estarà garantit per a quatre cursos sempre que s'obtingui les subvencions sol·licitades .
- Consens amb l'equip de mestres sobre de quines matèries són els llibres més adequats per a reutilitzar.
- S'elabora el llistat de llibres que es creu adient per a ser socialitzat i es presenta a la comissió.
- A finals del curs 2014-15 s'explicarà aquest projecte als pares perquè ho tinguin present a l'hora de fer la comanda dels llibres per al curs escolar 2015-16.
- La comissió elabora el pressupost de la despesa que representarà socialitzar els llibres proposats.
- Paral·lelament se sol·licita a les institucions l'ajut econòmic per dur a terme el projecte al nostre centre.

- L'AFA fa la comanda dels llibres que se socialitzaran i abans de l'inici del curs escolar 2015-16 arriben a l'escola.
- Després de fer el recompte i inventari de tots els llibres s'enumeren, es folren i s'identifiquen amb una etiqueta on consten el curs, el número de lot a què pertany i el nom dels alumnes que n'aniran fent ús al llarg dels quatre anys.
- Els primers dies del curs escolar els alumnes participants, un cop presenten resguard de pagament de quota a l'AFA, reben els llibres socialitzats folrats, enumerats i amb les normes d'utilització. També escriuen el seu nom al lloc previst per al curs escolar corrent.
- A final de curs es recolliran els llibres socialitzats, es farà el recompte i s'examinaran per verificar el seu estat per tornar a ser socialitzats el proper curs escolar.

ANNEX 1

DECÀLEG PER AL BON MANTENIMENT DELS LLIBRES DE TEXT

1. Tots els llibres socialitzats són propietat de l'escola.
2. Cada llibre porta una etiqueta identificativa. No l'arrenquis. És necessària per controlar la vida útil del llibre.
3. El teu nom està escrit a l'etiqueta de dins el llibre. No l'escriguis en cap altra pàgina. El curs vinent l'ha de fer servir una altra persona.
4. Tots els llibres han d'estar folrats. Durant el curs, no treguis ni espatllis els folres.
5. Si es fa malbé un llibre o es perd, comunica-ho a la mestra el més aviat possible.
6. No escriguis als llibres. Consulta el mestre si has de subratllar.
7. Si cal, copia els exercicis i fes-los en un quadern.
8. L'última setmana de curs has de tornar els llibres perfectament esborrats a la classe i la Comissió valorarà si el teu material està en bon estat.
9. Cal tenir cura dels llibres en tot moment. Conserva'ls tal i com a tu t'agradaria trobar-los.
10. Si tots hi col·laborem, aprofitarem els llibres durant uns quants anys.

ANNEX 2

Etiqueta amb els noms dels alumnes

ALUMNES QUE UTILITZEM AQUEST LLIBRE
NOM: CURS 2015-16
NOM: CURS 2016-17
NOM: CURS 2017-18
NOM: CURS 2018-19
Nº D'INVENTARI:

ANNEX 3

PREVISIÓ DE LES QUOTES ANUALS 2015/16

Quota de L'AFA: 20€

Nº compte AFA: **BANCO SABADELL** ES50 0081 1956 3900 01090010

Quota alumnes d'Infantil : 150€

Quota alumnes de Primària: 110€

Nº compte ESCOLA: **BANCO SABADELL** ES50 0081 1956 3900 01090010