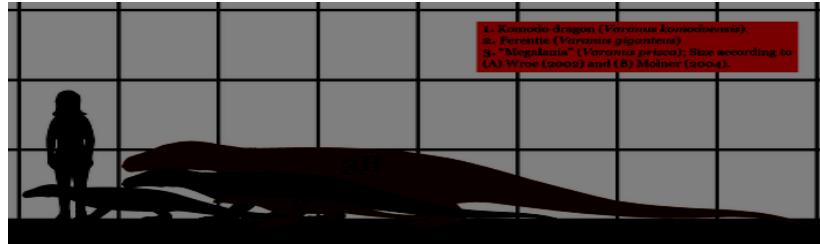


DRAGÓN DE KOMODO

(*Varanus Komodoensis*)

→ El dragón de Komodo es, entre 5,600 especies, el más grande. Suelen medir sobre los 3m de largo y pesan alrededor de 70kg.

Debido a sus tonos grisáceos y verdes son capaces de camuflarse en su entorno natural.

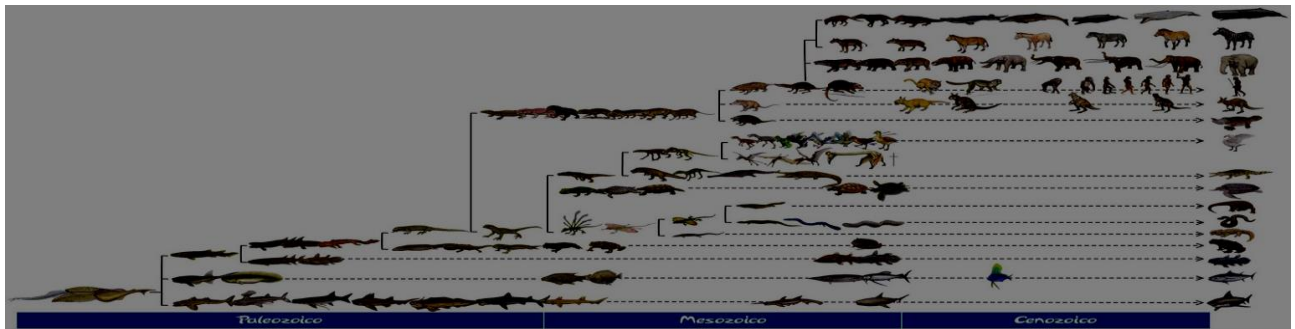


EVOLUCIÓN

→ Algunos científicos creen que el Dragón de Komodo evolucionó a partir de grandes reptiles que caminaron sobre la tierra hace más de 200 millones de años.

Se cree que siguieron viviendo incluso después de la desaparición de los dinosaurios.

El Dragón de Komodo es una de entre dos especies que produce veneno.



COMPORTAMIENTO:

→ Los Dragones de Komodo se comunican mediante silbidos.

Viven en el Parque Nacional de Komodo, que se compone por muchas islas, donde viven en estado salvaje. Pueden vivir tanto en el bosque como en la sabana abierta, y su temperatura ideal debe rondar los 40°C.

Necesitan mucha agua para vivir, y por ello tienen la capacidad de almacenar agua cuando llueve o cuando nadan.

Cuando su cuerpo se calienta mucho regulan su temperatura secretando sal en vez de agua.

Suelen vivir en solitario, aunque a veces van en pequeñas manadas.

Pueden detectar un animal a punto de morir a más de 10km y suelen vivir alrededor de unos 30 años.



ALIMENTACIÓN

→ El Dragón de Komodo posee un súper olfato con el que puede detectar a su presa a más de 10 km de distancia. Su gran combinación de velocidad, poderosos dientes y un fuerte veneno paralizador, hacen que este animal casi siempre salga victorioso frente a un ataque.



Este tipo de reptil es muy astuto, ya que si su presa se escapa, se queda esperando a que su veneno surja efecto y la presa quede paralizada y pueda comérsela.

Gracias a una flexibilidad extraordinaria en su cuello, puede comer grandes pedazos. En su dieta podemos encontrar tanto aves, huevos, carroña y hasta miembros de su propia especie.

REPRODUCCIÓN

→ Cuando es la época de apareamiento, los machos luchan entre sí mordiéndose y sacudiendo la cola, para que el vencedor busque a su hembra y poder aparearse. Para saber si la hembra está lista para el apareamiento, el macho introduce su lengua en la boca de la hembra.

El periodo de gestación de los huevos dura entre 8 y 9 meses y suelen poner hasta 20 huevos. La hembra buscará un lugar cálido y seguro donde sus huevos no estén al alcance de depredadores.

Una vez que las crías han salido del huevo, deben valerse y alimentarse por ellas mismas, ya que la madre, una vez puestos los huevos, se despreocupará por siempre de ellos.



DEPREDADORES

→ Debido al gran tamaño del Dragón de Komodo, a su fuerza y su veneno, no tiene depredadores naturales. Su único depredador es el ser humano, ya que existe mucha caza furtiva donde los atrapan y los matan. En las aldeas cercanas a su hábitat existe mucha caza ilegal de esta especie.



Edgar Giménez