



GUIA DE PREINSCRIPCIÓ 2018-2019

La preinscripció
pas a pas

- ✓ Segon cicle d'educació infantil
- ✓ Educació primària obligatòria
- ✓ Educació secundària obligatòria

edubcn.cat

(castellano / english / français /
العربية / اردو / 中文 / Русский)



Generalitat
de Catalunya



Consorci d'Educació
de Barcelona
Generalitat de Catalunya
Ajuntament de Barcelona

Ajuntament de
Barcelona



LA PREINSCRIPCIÓ I LA MATRÍCULA ESCOLAR: QUÈ, QUI I COM?

QUÈ

Preinscripció

La preinscripció és imprescindible per **obtenir plaça per al vostre fill o filla en un dels més de 400 centres de la xarxa** educativa de Barcelona sostinguts amb fons públics.

- ✓ És obligatòria
- ✓ Es fa al març o a l'abril

Matrícula

La matrícula és la **confirmació de la inscripció del vostre fill o filla** a la plaça assignada al nou centre.

- ✓ És obligatòria
- ✓ Es fa al juny

QUI

Han de fer la preinscripció les famílies amb filles o fills que el curs que ve...



Començaran **P3** (nascuts el 2015)



Iniciaran **1r d'ESO** a un nou centre



Necessiten **canviar de centre**



Són nous a Barcelona i volen accedir per primera vegada a qualsevol nivell educatiu

INFORMEU-VOS-EN BÉ

- Calendari i moment del procés (+info, p. 4-7)
- Criteris de prioritat i documentació requerida (+info, p. 8-11)
- Centres de proximitat (+info, edubcn.cat)
- Oferta de places als centres (+info, edubcn.cat)
- Projectes educatius, activitats extraescolars i centres concertats (+info, p. 4 i edubcn.cat)

Recordeu-ho: És molt important presentar la sol·licitud i la documentació en el termini establert.

Tots els infants de 3 a 16 anys empadronats a Barcelona tenen garantit el dret a una plaça a la xarxa educativa de la ciutat.

5 ETAPES i 10 MOMENTS CLAU

COM

*Més info i dates, edubcn.cat

1 Informació inicial

Febrer*

1. Les famílies assistiu a les **sessions informatives** de districte.
2. Les famílies visiteu els centres, en particular els que són més a prop del vostre domicili, durant les **jornades de portes obertes**.

2 Preneu una decisió

Març*

3. Les famílies decideu els **centres** on demanareu plaça per ordre de preferència.

3 Presenteu la sol·licitud

Març o abril*

4. Les famílies ompli i presenteu la **sol·licitud** de preinscripció amb les **10 opcions** prioritzades i la documentació necessària.

Resolem les sol·licituds

Quan i com sabràs quina és la plaça obtinguda?
Abril o maig*

Un cop lliurades les sol·licituds, s'assignen les places seguint el passos següents:

5. Publicació de les llistes amb els **barems provisionals**
6. **Reclamacions** per les puntuacions provisionals dels barems
7. Sorteig de **desempat**
8. Publicació de les llistes amb els **barems definitius**
9. Llistes amb les **places adjudicades i llistes d'espera**

4 Feu la matrícula

Juny*

10. Les famílies confirmeu l'acceptació de la plaça obtinguda fent la **matrícula** al centre corresponent.

5 Comencem el nou curs escolar

Setembre*

ÉS MOMENT D'INFORMAR-SE!

Una bona actitud és el millor aliat

- ✓ **Visita, viu i trepitja** tants centres com puguis i coneix-ne els equips personalment. És la manera més fiable d'obtenir informació i prendre una decisió.
- ✓ **Pregunta, escolta i contrasta sense prejudicis** amb famílies i mestres coneguts (escola bressol o centre de primària actual) i dels centres que visitis. Tota la xarxa educativa de Barcelona aposta per projectes interessants i innovadors. Et sorprendràs de l'oferta de centres que tenim ben a prop!
- ✓ **Pensa i prepara't bé** per a cada visita o trobada que vols preguntar o quins dubtes tens.



ON?

SESSIONS INFORMATIVES

El Consorci organitza xerrades a cada districte, adreçades sobretot a famílies que per primera vegada s'inicien en l'escolaritat dels seus fills i filles.

JORNADES DE PORTES OBERTES

Visita els centres, particularment els que teniu més a prop del domicili. Coneix-ne els seus espais i projectes i pregunta tot el que us calgui saber als seus equips docents.

WEBS

Consulta els webs dels centres educatius i el del Consorci. Contenen informació rellevant dels projectes educatius, les activitats extraescolars, etc.

FAMÍLIES

Pregunta a les famílies, AMPA o AFA dels centres educatius. T'aportaran la seva valoració personal.

QUINA INFORMACIÓ?

Quan t'informis d'un centre educatiu, fixa't en:

- **Projecte educatiu de centre**, activitats singulars o projectes estreta, estil d'aprenentatge, valors, atenció a l'alumnat...
- **Comunitat educativa**: equip docent (perfil, trajectòria...), famílies i AMPA o AFA (participació i vida de centre).
- **Funcionament**: horaris, sortides, quotes, activitats extraescolars, servei de menjador...
- **Centre i entorn de vida**: instal·lacions, equipaments de barri, camí escolar...
- **Oferta de places**, previsió de germans i places reservades per a alumnat amb necessitats educatives específiques.

No pressuposis sense haver visitat un centre. Any rere any, s'inicien metodologies i projectes innovadors.

PREN UNA DECISIÓ BASADA EN LA CONFIANÇA



UNA ETAPA DE VIDA. PENSA EN...

1. EL CENTRE I EL SEU ENTORN

Pensa en l'itinerari formatiu i personal del teu fill o filla. El nou centre i la xarxa de barri l'acompanyaran en una etapa de relació, de vida i creixement que durarà uns quants anys. Us agrada el projecte pedagògic, els valors, l'estil educatiu...? Quins equipaments, serveis i recursos hi ha al barri per als infants i joves?

2. LA PROXIMITAT

Apostar per un centre proper al domicili facilita l'organització familiar. Però sobretot potencia l'autonomia dels vostres fills i filles: anar sols a l'escola o institut, teixir una xarxa d'amistats al barri o quedar per fer un treball escolar.

3. L'ADSCRIPCIÓ

Els centres de primària i secundària estan fent un gran esforç de coordinació de projectes, metodologies i continguts educatius. Això facilita a l'alumnat enllaçar el pas d'un nivell educatiu a un altre. Has mirat els instituts adscrits a la vostra escola?

10 OPCIONS I UNA XARXA DE CONFIANÇA

Les famílies participeu en l'elecció de centre indicant on voldríeu escolaritzar els vostres fills i filles. A vegades, però, un centre pot rebre més sol·licituds que places disponibles.

Tots els centres de Barcelona ofereixen projectes de gran interès i tenen el suport d'una gran xarxa de professionals, equipaments i recursos.

Marqueu 10 centres preferents i preneu la vostra decisió tenint present el següent:

- **Els criteris de prioritat** (p. 8 i 9).
- La previsió de places **reservades a germans** i a alumnes amb **necessitats específiques**. Novetat curs 2018-2019: per avançar cap a la desagregació i garantir l'equitat, les places reservades per a alumnat amb necessitats específiques variarà en funció del centre i la zona. Informa't-en a cada centre.
- Les vostres **preferències**.

El 98%

d'alumnes obtenen plaça en una opció escollida.

El sistema garanteix la qualitat educativa en qualsevol centre de la xarxa. Feu una tria amb 10 opcions prioritzades.



EMPLENA LA SOL·LICITUD

És obligatori indicar un **correu electrònic** i recomanable un **telèfon mòbil**. Assegura't que ho escrius de forma **clara i correcta**.

- Pensa bé la **primera opció**: ha de ser la que preferiu i és la que marcarà la puntuació de criteris.
- Omple les **10 opcions**: tots els centres tenen projectes de qualitat i tindràs més possibilitats d'aconseguir una plaça en un dels centres que preferiu.
- Un cop lliurat l'ordre d'opcions, no es pot modificar.

Omple els **8 apartats** del formulari en funció de les circumstàncies familiars i personals de l'alumne:

1. Dades de l'alumne
2. Dades escolars
3. Plaça sol·licitada
4. Criteris específics
5. Criteris generals
6. Criteris complementaris
7. Elecció voluntària sobre religió
8. Declaració signada

Totes les dades aportades (domicili, criteris...) han de ser certes i comprovables. Es fan actuacions d'ofici per comprovar la **veracitat de les dades**. I, en cas de frau, es perd la plaça reservada.

Presentar la sol·licitud abans o l'ordre d'entrega no donen dret de reserva de plaça.

PRESENTACIÓ DE LA SOL·LICITUD

No esperis a l'últim dia a portar la sol·licitud al centre que hagi demanat en primera opció. Ho pots fer a l'Oficina d'Atenció del Consorci a les Oficines d'Escolarització, o les Oficines d'Atenció al Ciutadà.



PREINSCRIPCIÓ TELEMÀTICA

Omple les dades digitalment i imprimeix la sol·licitud a **edubcn.cat**.



PREINSCRIPCIÓ EN PAPER

Omple la sol·licitud que trobaràs a qualsevol centre educatiu o al web del Consorci, a l'Oficina d'Atenció del Consorci, a les oficines d'escolarització (OMES), i a les oficines d'atenció ciutadana (OAC).



DOCUMENTACIÓ

Consulta a la pàgina 12 la documentació bàsica i acreditativa que cal adjuntar al moment de presentar la sol·licitud.



CALENDARI

Informa't de les dates a **edubcn.cat** o als centres escolars.

QUAN I COM SABRÀS QUINA ÉS LA PLAÇA OBTINGUDA?

- El centre sol·licitat en primer lloc és el referent principal d'informació.
- Rebràs la informació pel correu electrònic i pel telèfon mòbil si l'has indicat.
- Has de fer atenció al calendari (**edubcn.cat**) dels moments següents:
 - ✓ **Publicació de llistes de barems provisionals**: comproveu que les puntuacions de criteris siguin correctes.
 - ✓ **Reclamacions**: podeu al·legar errors en el barem provisional al centre escollit en primera opció.
 - ✓ **Sorteig** per desempatar les famílies amb la mateixa puntuació i plaça.
 - ✓ **Publicació de llistes de barems definitius**.
 - ✓ **Oferta final**. Ampliació de sol·licituds: les famílies que, excepcionalment, no tenen plaça en cap centre sol·licitat poden ampliar la sol·licitud en centres amb places vacants.
 - ✓ **Publicació de llistes d'alumnes admesos** i, si escau, les llistes d'espera. Rebreu un missatge amb el vostre centre assignat. És important que les dades de contacte siguin correctes.

Un cop lliurades, les sol·licituds són tractades amb igualtat de condicions i objectivitat d'acord amb els criteris de prioritat. Cada sol·licitud té un **número identificador**, cosa que garanteix la traçabilitat de la documentació presentada i valorada.

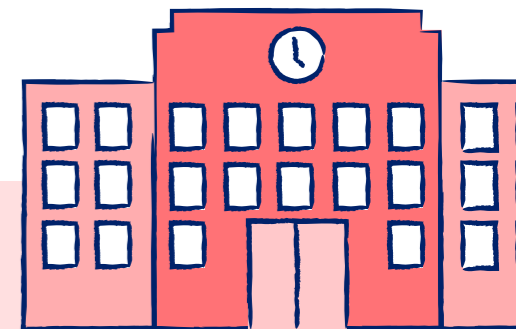
Els centres educatius han d'admetre totes les sol·licituds dins el termini, i en cap cas no poden rebre cap pagament per acceptar-les o reservar plaça.

Només es pot presentar un únic formulari de sol·licitud. Si se'n presenta més d'un, s'invalidaran els drets de prioritat.



LA MATRÍCULA

Un cop assignades les places, no t'oblidis de confirmar la inscripció fent la matrícula en el nou centre. Estigues atent a les dates a **edubcn.cat**. Si no ho fas en el període establert, es perdrà la plaça reservada (+info a la p. 13).



ELS CRITERIS DE PRIORITAT: COM S'ACCEDEIX A UNA PLAÇA?

El sistema prioritza un model d'escolarització de proximitat (infantil i primària) i de continuïtat pedagògica (secundària). Consulteu quina és l'àrea d'influència del vostre domicili i els centres adscrits a edubcn.cat o als centres educatius.

1 de cada 4 famílies tenien germans al centre i van obtenir 40 punts (2017).



- ✓ Si un centre rep **més sol·licituds que places** disponibles, els criteris de prioritat estableixen quin infant té preferència.
- ✓ L'accés a una plaça escolar es determina, únicament, per l'aplicació d'uns **criteris generals** i, quan pertoca, uns criteris **complementaris**.
- ✓ Aquests criteris donen punts a les famílies en funció de **diverses circumstàncies**.

GERMANS, PARES O MARES AL CENTRE*

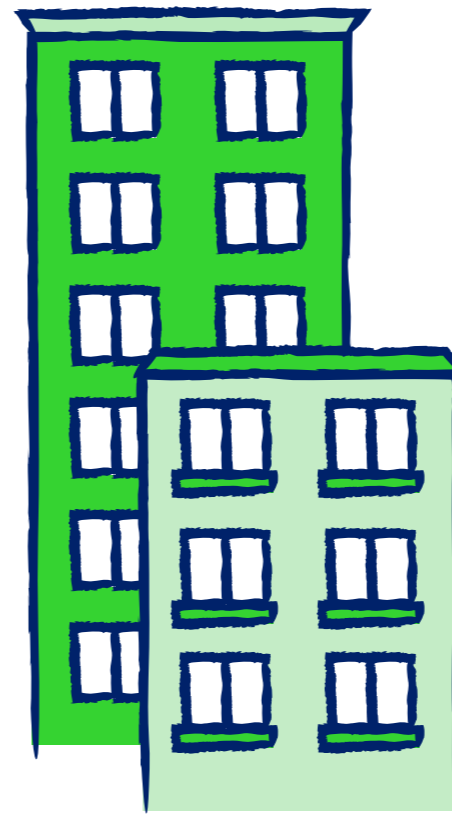


- Si l'alumne/a té germans escolaritzats al centre educatiu, o pares o tutors legals que hi treballen: **40 punts**.
- També és aplicable als alumnes en situació d'acolliment familiar, atenent a la composició de la família acollidora.
- Es considera "centre únic" una escola pública d'infantil i primària i l'institut a què està adscrita quan l'escola només està adscrita a aquell institut. La puntuació també s'aplica si dos centres estan en procés de fusió o integració per ser un centre únic.

ADSCRIPCIÓ



- Té dret de preferència l'alumnat que procedeix de centres i ensenyaments adscrits al centre de secundària sol·licitat.
- En centres que disposen d'horaris adaptats, té prioritat l'alumnat que cursi simultàniament ensenyaments professionals de música, dansa o programes esportius d'alt nivell.



PROXIMITAT*



Cal indicar una única circumstància de proximitat, tenint en compte el centre indicat en la primera opció de la sol·licitud. Les diferents situacions no són acumulables.

- Si el **domicili habitual** de l'alumne/a és a l'àrea d'influència del centre: **30 punts**.
- Si el **lloc de treball** (del pare, mare, tutor/a, guardador/a de fet) és a l'àrea d'influència del centre: **20 punts**.
- En educació infantil i primària, si el domicili habitual és al mateix **districte** municipal del centre, però no a l'àrea d'influència: **15 punts**.
- Si el domicili habitual és al mateix **municipi** del centre sol·licitat en primer lloc, però no a la seva àrea d'influència: **10 punts**.



DISCAPACITAT D'INFANTS, PARES O MARES*

- Si l'alumne/a, pare, mare, tutor/a, germà/ana acrediten una discapacitat igual o superior al 33 %: **10 punts**.

RENDA MÍNIMA*



- Si el pare, mare o tutor/a són beneficiaris de l'ajut de la renda mínima d'inserció, calculat en funció dels fills a càrrec de la persona perceptora: **10 punts**.



* Requereix documentació acreditativa.

4 de cada 5 famílies van escolaritzar els seus fills o filles a un centre de proximitat i van obtenir 30 punts (2017).

- Qualsevol criteri no acreditat dins el termini no es considera a l'efecte de barem.
- Mira la documentació que cal aportar per a cada criteri a la pàgina 12.

Criteris complementaris*

- Si l'alumne/a forma part d'una **família nombrosa o monoparental**: **15 punts**.
- Si l'alumne/a té una **malaltia crònica** que afecta el seu sistema digestiu, endocrí o metabòlic, inclosos els celíacs: **10 punts**.
- Si el pare, mare, tutors o germans han estat escolaritzats en el centre on es presenta la sol·licitud: **5 punts**.

ON POTS TROBAR MÉS INFORMACIÓ?

Punts d'informació per a famílies amb **infants amb necessitats específiques**:

- Cada districte té un equip d'assessorament i orientació psicopedagògica (EAP) especialitzat a orientar i assistir les famílies amb infants amb necessitats educatives específiques.
- Aquestes famílies podeu concertar una visita privada amb l'EAP del vostre districte.
- Informació de contacte a **edubcn.cat** o al **010**.



ATENCIÓ PRESENCIAL



- Centres educatius d'educació infantil, primària i secundària
- **Oficina d'Atenció**
Consorci d'Educació de Barcelona
Pl. d'Urquinaona, 6

- **Oficines d'Escolarització**
Les famílies que optin a un centre dels districtes de Ciutat Vella, Nou Barris i Sant Andreu poden adreçar-se, informar-se i lliurar la sol·licitud de preinscripció a les oficines municipals habilitades en aquests districtes.

Ciutat Vella
Placeta del Pi, 2

Nou Barris
C. de Nil, 27 baixos

Sant Andreu
C. de Sant Adrià, 20 (antigues oficines Fabra i Coats)

- **Oficines d'atenció ciutadana**
Ajuntament de Barcelona
Oficina d'Atenció Ciutadana de Sant Miquel¹ Pl. de Sant Miquel, 3

Districte de Ciutat Vella²
C. de les Ramalleres, 17

Districte de l'Eixample
C. d'Aragó, 328

Districte de Sants-Montjuïc
C. de la Creu Coberta, 104

Districte de les Corts
Pl. de Comas, 18

Districte de Sarrià-Sant Gervasi
C. d'Anglí, 31

Districte de Gràcia
Pl. de la Vila de Gràcia, 2

Districte d'Horta-Guinardó
C. de Lepant, 387

Districte de Nou Barris
Pl. Major de Nou Barris, 1

Districte de Sant Andreu
C. del Segre, 24

Districte de Sant Martí
Pl. de Valentí Almirall, 1

ATENCIÓ TELEMÀTICA



- **edubcn.cat**
Consorci d'Educació de Barcelona
- **gencat.cat/ensenyament**
Departament d'Ensenyament
- **barcelona.cat/educacio**
Ajuntament de Barcelona



- **935 511 000**
Consorci d'Educació de Barcelona²
- **012** Atenció ciutadana²
- **010** Ajuntament de Barcelona²



1. Per demanar informació i/o fer aquesta tramitació en una oficina d'atenció ciutadana (OAC), és necessari concertar cita prèvia:

- Accedint a ajuntament.barcelona.cat/cita.
- Utilitzant els quioscos de tràmits i serveis (Punt-BCN).
- Trucant al 010.
- A través del mòbil, descarregant l'app Mobileid (www.mobileid.cat/ca).

2. Cost de la trucada segons l'operadora.

Consulteu les adreces de les oficines, així com les ubicacions dels quioscos i les condicions del servei 010 a ajuntament.barcelona.cat/atenciociutadana.

LA DOCUMENTACIÓ NECESSÀRIA

PREINSCRIPCIÓ

DOCUMENTACIÓ BÀSICA

(S'HA DE PRESENTAR EN TOTS ELS CASOS)

- **Original i fotocòpia del llibre de família** o altres documents relatius a la filiació. Si l'alumne/a està en situació d'acolliment, la resolució d'acolliment del Departament de Benestar Social i Família.
- **Original i fotocòpia del DNI de la persona sol·licitant** (pare, mare o tutor/a o guardador/a de fet), o bé de la targeta de residència on consta el NIE o del passaport si es tracta de persones estrangeres. Si es tracta d'estrangers comunitaris, document d'identitat del seu país d'origen.
- **Original i fotocòpia del DNI de l'alumne/a** en cas que sigui més gran de 14 anys o tingui DNI tot i ser menor de 14 anys. De manera extraordinària, les dades d'identificació o de filiació dels alumnes estrangers es poden acreditar amb el document d'identitat, el llibre de família del país d'origen o documentació alternativa que es pugui aportar.
- **Original i fotocòpia de la TSI** (targeta sanitària individual). Si no se'n disposa, el Departament d'Ensenyament consultarà el codi CIP de la targeta sanitària individual al CatSalut.
- **La documentació acreditativa dels criteris** només s'ha de presentar si s'han marcat en la sol·licitud.

CRITERIS GENERALS

Germans escolaritzats

Hi ha algunes circumstàncies que són comprovades directament pel centre i que, per tant, no requereixen la presentació de documentació.

- Quan, en el moment de presentar la sol·licitud de preinscripció, l'alumne/a té germans escolaritzats al centre.
 - Quan, en el moment de presentar la sol·licitud de preinscripció, el pare, la mare o tutor/a legal exerceix al centre una activitat continuada amb una jornada mínima presencial de 10 hores setmanals, amb el corresponent nomenament d'interí o substitut o amb un contracte laboral o administratiu.
 - Si s'al·lega que el germà està escolaritzat en un centre públic que té la consideració de centre únic amb el centre per al qual es demana la plaça, cal presentar un certificat del centre on està escolaritzat.
- Proximitat del domicili habitual**
Original i fotocòpia del DNI de la persona sol·licitant, o de la targeta de residència on consta el NIE en el cas de persones estrangeres.
- Quan el domicili habitual que s'al·lega no coincideix amb el del DNI, amb el de la targeta de residència on consta el NIE o es tracta de

persones estrangeres que no han de tenir NIE, cal presentar certificat o volant municipal de convivència de l'alumne/a, on ha de constar que conviu amb la persona sol·licitant.

- El DNI renovat, si no s'ha presentat abans, és imprescindible presentar-lo en el moment de la matrícula.
- Quan per a aquest criteri es considera el domicili del lloc de treball, cal presentar còpia del contracte laboral o d'un certificat emès a aquest efecte per l'empresa. En el cas de treballadors en el règim d'autònoms, es té en compte el domicili acreditat a l'Agència Tributària i s'acredita amb una còpia del formulari de la Declaració censal d'alta, modificació i baixa en el cens d'obligats tributaris (model 036).

Renda mínima (renda anual de la unitat familiar). Documentació acreditativa de ser beneficiari/ària de la prestació econòmica de la renda mínima d'inserció.

Discapacitat de l'alumne/a, pare, mare o germans. Original i fotocòpia del certificat de discapacitat de la persona que al·legui aquesta condició, emès pel Departament de Benestar Social i Família.

CRITERIS COMPLEMENTARIS

Família nombrosa o monoparental

Original i fotocòpia del carnet de família nombrosa o monoparental vigent, expedit pel Departament de Benestar i Família. En el cas que no se'n disposi, s'ha d'aportar el certificat provisional que el mateix Departament expedeix quan el carnet està en tràmit. La sol·licitud del carnet no serveix per acreditar aquesta condició.

Malaltia crònica

Informe emès per un o una metge del sistema públic de salut o certificat mèdic oficial amb signatura legalitzada pel col·legi de metges de la demarcació corresponent, en què s'indiqui expressament:

1. Que l'alumne/a té diagnosticada una malaltia crònica.
2. Que la malaltia afecta el seu sistema digestiu, endocrí o metabòlic (inclosos els celíacs).
3. De quina malaltia es tracta.

Pare, mare, tutor/a o germans escolaritzats

La persona que havia estat escolaritzada al centre per al qual es presenta la sol·licitud ha de facilitar les seves dades al centre perquè aquest pugui comprovar-ho.

MATRICULACIÓ

Un cop acabat el procés d'assignació de plaça, s'ha de formalitzar la matrícula en el període establert. Cal presentar:

- La documentació que acredita el compliment dels **requisits acadèmics** o altres que siguin exigibles pel centre.
- Si no s'hagués pogut presentar el **DNI renovat** amb la nova adreça (si s'ha produït un canvi de domicili demostrat amb el volant de convivència presentat amb la sol·licitud), és imprescindible presentar-lo en el moment de la matrícula.
- Fotocòpia del **carnet de vacunes** on figurin les dosis de vacunes rebudes amb les dates corresponents. Si l'alumne/a no ha estat vacunat per contraindicació mèdica o per altres circumstàncies, cal presentar un certificat mèdic oficial justificatiu.

La falsedat o el **frau** en les dades al·legades, així com la presentació de **més d'una sol·licitud**, comporten la invalidació dels drets de prioritat que puguin correspondre

Cal **presentar la sol·licitud** (o el resguard de la sol·licitud enviada per Internet) **i la documentació en el termini establert.**



EN L'EDUCACIÓ, FEM EQUIP

A Barcelona, més de 400 centres educatius, 20.000 professionals i 150.000 famílies treballem pel futur de cada infant



UNA NOVA ETAPA, CREIXEM FENT EQUIP

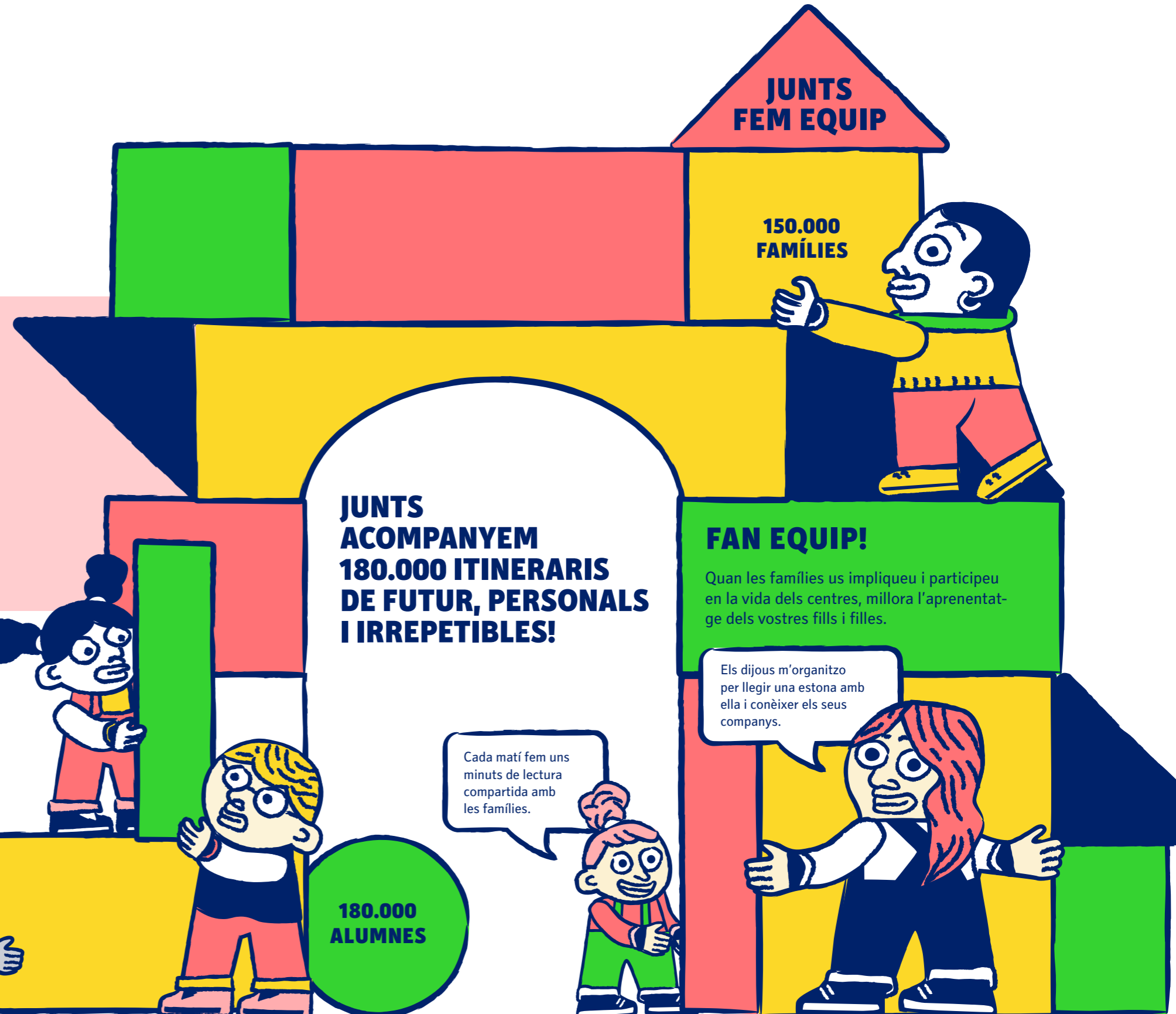
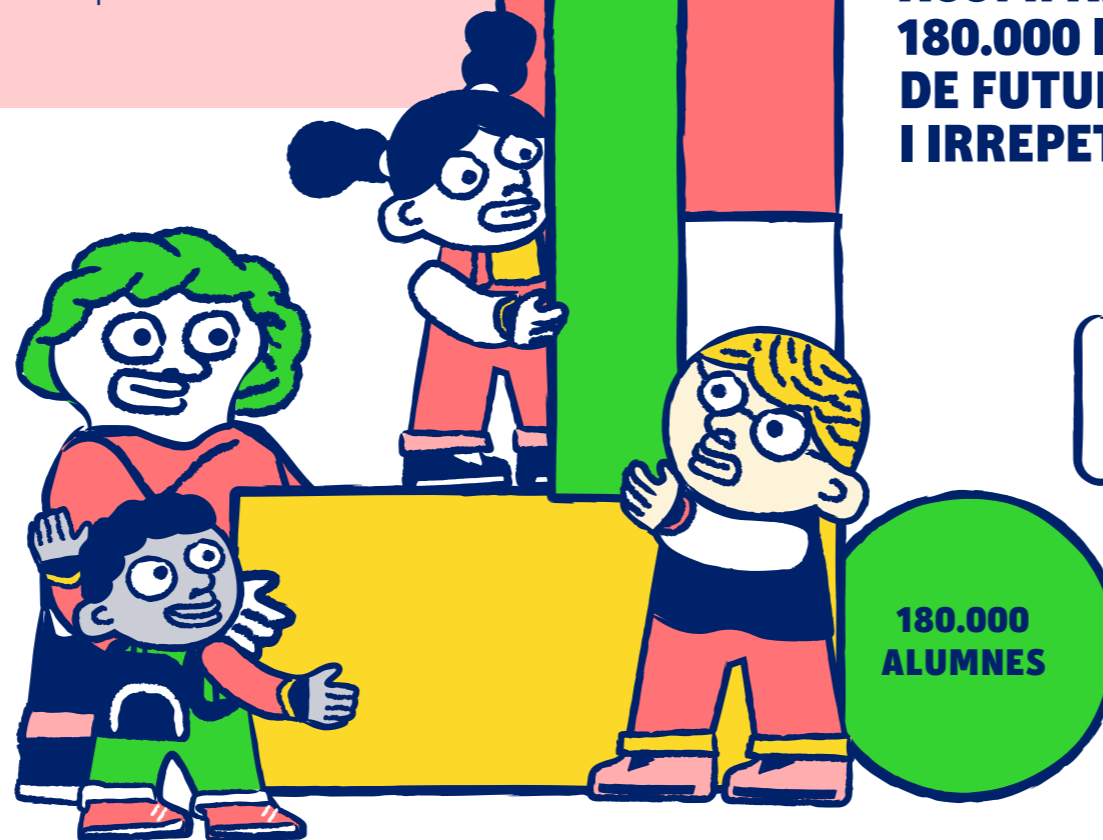
S'apropa l'inici d'una **nova etapa d'escolarització** per als vostres fills i filles a les escoles i instituts de Barcelona. La ciutat farà pinya per acompanyar-vos en el seu creixement i aprenentatge i per garantir, així, que cada infant i jove de Barcelona construeixi el seu itinerari formatiu de futur. Les famílies també hi teniu un paper determinant.



FAMÍLIES I INFANTS DE P3: BENVINGUTS I BENVINGUDES!

Aquest moment és **important per a la vostra família**. I també ho és per a la **xarxa educativa de Barcelona**, que acollirà el curs que ve més de 13.800 infants de P3. Descobrireu que els mestres,

professors, monitors, conserges i altres professionals **estem a punt per acollir-vos en aquesta gran comunitat educativa de la ciutat!** És el moment de preparar-nos per començar.

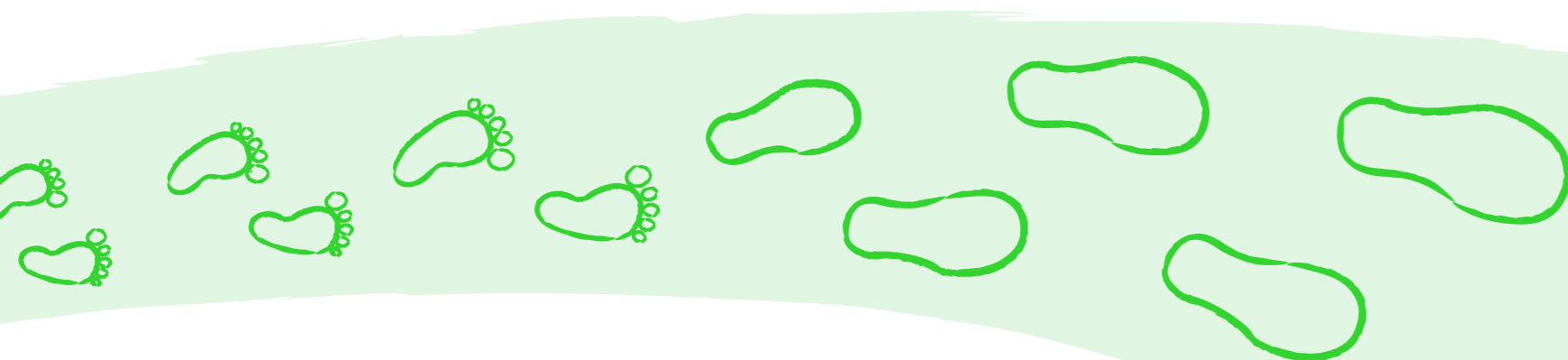


ELS VALORS QUE GUIEN 180.000 ITINERARIS

Com acompanyem els 180.000 infants i joves de Barcelona en la construcció del seu itinerari de futur?

Quins valors i principis sostenen l'educació a Barcelona?

- 1 Treballar i **innovar** per una **educació de qualitat**.
- 2 Donar resposta a **realitats diverses** i singulars, garantint la **igualtat d'oportunitats** a tots els infants i joves.
- 3 Treballar per poder assolir **l'equivalència de tots els centres de la xarxa educativa**.
- 4 **Confiar en els professionals** i en les capacitats de cada centre, i acompanyar-los en aquesta tasca.
- 5 **Viure-ho en comunitat**, amb la gent del nostre entorn, del nostre barri. Viure-ho **al voltant de la nostra llar**.



1

UNA EDUCACIÓ DE QUALITAT: XARXES I EINES PER AL CANVI

El model educatiu de Barcelona fa una aposta clara per la innovació pedagògica als centres educatius. El programa Xarxes per al Canvi impulsat pel Consorci d'Educació de Barcelona és un dels programes que garanteixen que **tots els centres educatius de la ciutat posin en marxa iniciatives d'innovació pedagògica**.

2

UN MODEL QUE VETLLA PER L'EQUITAT I LA INCLUSIÓ

L'educació ha de garantir que tots els infants i joves tenen accés a les oportunitats i poden desenvolupar-se en una ciutat rica i diversa com és Barcelona. La planificació educativa, els programes de beques escolars, el suport dels serveis educatius (CRP, EAP, ELIC...) i la reserva de places per a alumnat amb necessitats educatives especials garanteixen, també, l'aprofitament de les **oportunitats dels infants i joves amb menys recursos**.

3

L'EQUIVALÈNCIA DE CENTRES: UN MODEL EN QUÈ TOTS HI GUANYEM

Treballem perquè **tots els centres educatius puguin oferir itineraris educatius equivalents**, amb diversitat de realitats i projectes educatius. Aquest és un repte col·lectiu dels centres i de tota la comunitat educativa, i hi hem de treballar junts, amb el suport i la confiança de les famílies.

4

LA CORRESPONSABILITAT EN LA TASCA EDUCADORA

Tots hem de donar suport als més de 400 centres educatius i més de 20.000 professionals, i alhora acompanyar-los en la seva tasca. Sabíeu que, segons un informe de l'OCDE, **l'interès actiu de les famílies en les activitats escolars dels seus fills i filles és clau en l'èxit escolar? Participar enriqueix l'escola, i en una escola viva l'alumnat aprèn millor**.

5

LA PROXIMITAT, UN VALOR IRRENUNCIABLE PER A INFANTS I JOVES

Anar i tornar caminant a l'escola o institut, poder compaginar el dia a dia dels centres educatius amb activitats a les tardes en horaris saludables i a prop de les llars, **trobar-se amb companys i amics pel barri** o quedar-hi per compartir moments d'oci o estudi. **Aquest és un model de vida a escala de barri**, un model en el qual **la proximitat** de les llars als centres educatius és un valor irrenunciable que **facilita a les famílies la conciliació laboral i familiar**.

UN PROPÒSIT COMPARTIT!

A Barcelona, l'aposta per l'educació dels nostres infants i joves és fer equip. I els educadors i professionals, centres educatius, famílies i agents del territori compartim principis i

valors per omplir-los les motxilles de recursos, eines i experiències perquè puguin emprendre els seus camins de vida. Així, fem créixer una ciutadania amb futur, capacitada i valenta.

FAN EQUIP!

Junts, infants i joves milloren les seves competències. I alhora, com a comunitat educativa, fem Barcelona més propera i inclusiva.

Vols que la Raghida vingui a fer el treball dels Jocs Olímpics a casa?

Sí, em fas un favor. Quan estan juntes, s'ho passa més bé.



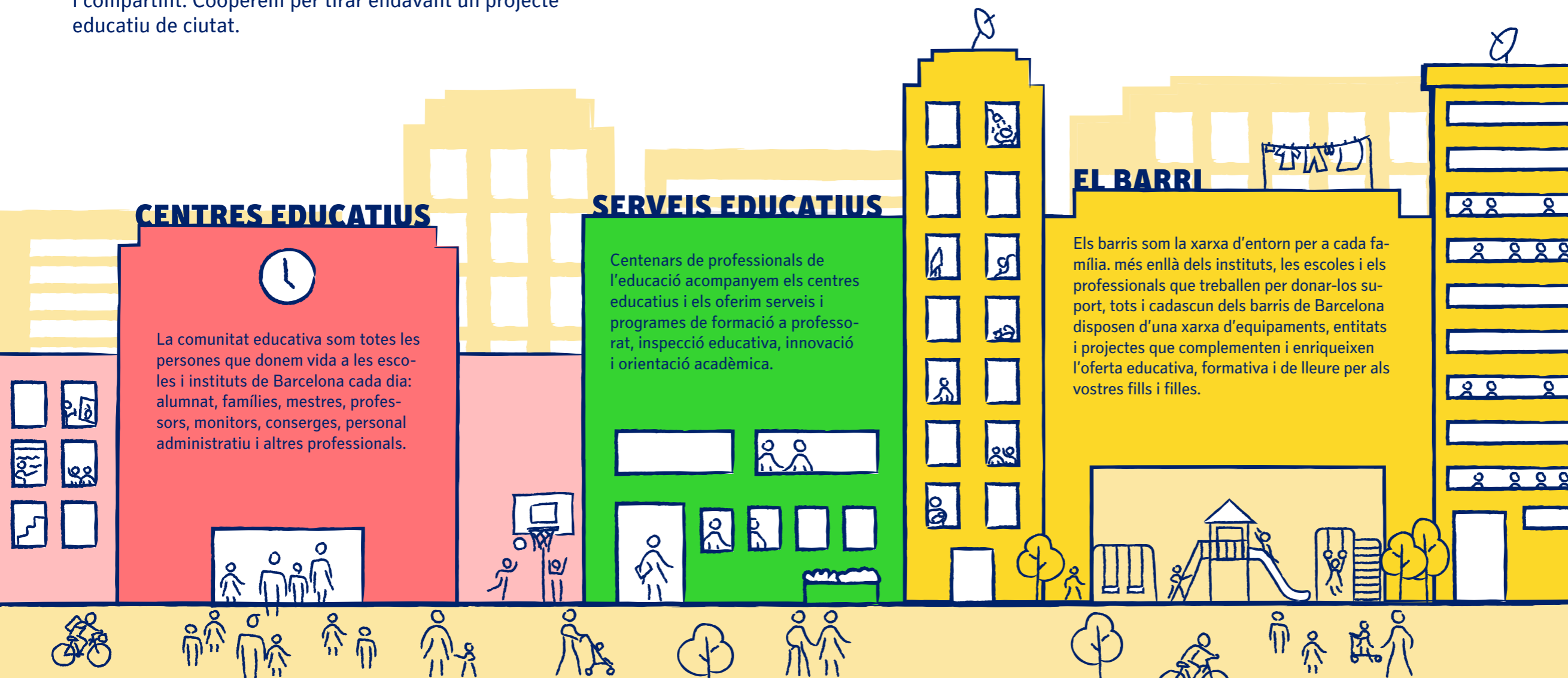
QUI FEM EQUIP?

En l'educació a Barcelona tothom és important, i tothom hi té una feina a fer. Hem après que per fer-ho bé hem de treballar com un ecosistema: col·laborant, enriquint-nos i compartint. Cooperem per tirar endavant un projecte educatiu de ciutat.

Barcelona és una ciutat educadora amb recursos i serveis educatius per a les famílies, infants i joves

FAN EQUIP!

Fem xarxa quan l'escola no està sola. Fem equip quan acompanyem els infants i joves a fer créixer els seus valors i aspiracions. Dins i fora l'escola.



CENTRES EDUCATIUS

La comunitat educativa som totes les persones que donem vida a les escoles i instituts de Barcelona cada dia: alumnat, famílies, mestres, professors, monitors, conserges, personal administratiu i altres professionals.

SERVEIS EDUCATIUS

Centenars de professionals de l'educació acompanyem els centres educatius i els oferim serveis i programes de formació a professorat, inspecció educativa, innovació i orientació acadèmica.

EL BARRI

Els barris som la xarxa d'entorn per a cada família. més enllà dels instituts, les escoles i els professionals que treballen per donar-los suport, tots i cadascun dels barris de Barcelona disposen d'una xarxa d'equipaments, entitats i projectes que complementen i enriqueixen l'oferta educativa, formativa i de lleure per als vostres fills i filles.

FEM EQUIP A L'ESCOLA



FEM EQUIP AMB ELS CENTRES



FEM EQUIP A LA CIUTAT

