

LA FUNCIÓ DE RELACIÓ

Alèxia Escudero Ribó

Júlia Escolà Viladrich

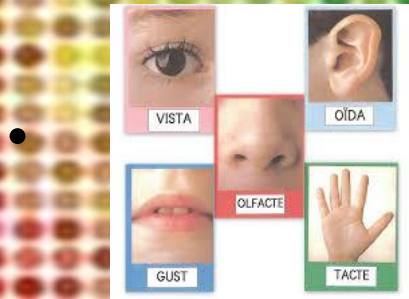
Blai Viñals Ronquillo

ESCOLA D'ALINS Desembre 2016

GUIÓ

- COM FEM LA FUNCIO DE RELACIO?
- ELS ÒRGANS DELS SENTITS
- L'APARELL LOCOMOTOR
- COM ÉS EL SISTEMA NERVIÓS?
- LES NEURONES
- EL SISTEMA NERVIÓS CENTRAL
- EL SISTEMA NERVIÓS PERIFÈRIC
- ELS MOVIMENTS VOLUNTARIS
- ELS MOVIMENTS REFLEXOS
- QUE ÉS LA COORDINACIÓ INTERNA?
- ELS MÚSCULS INVOLUNTARIS
- EL SISTEMA ENDOCRÍ
- LES GLÀNDULES ENDOCRINES
- QUE HEM APRÈS?

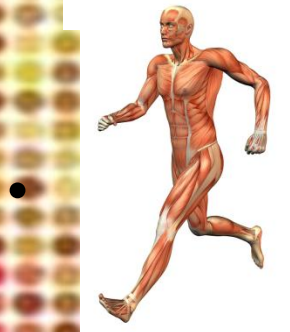
COM FEM LA FUNCIÓ DE RELACIÓ?



captent la informació.



rep la informació i decideix com actuar.



reben les ordres del cervell a través

dels i fan que ens desplacem.



ELS ÒRGANS DEL SENTITS



VISTA



OLFACTE



OÏDA



GUST



TACTE

APARELL LOCOMOTOR

- Està format per



i la musculatura.

- Els extrems dels ossos estan coberts de



- Les



són els punts on s'uneixen els ossos.

- Els ossos s'uneixen amb els lligaments, i els

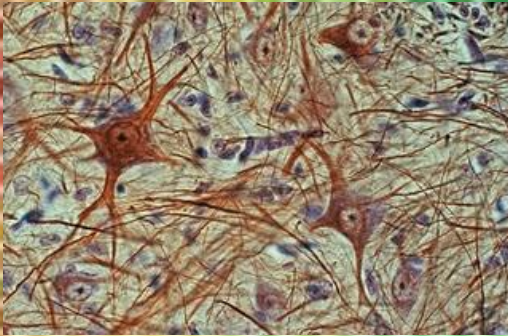


amb els

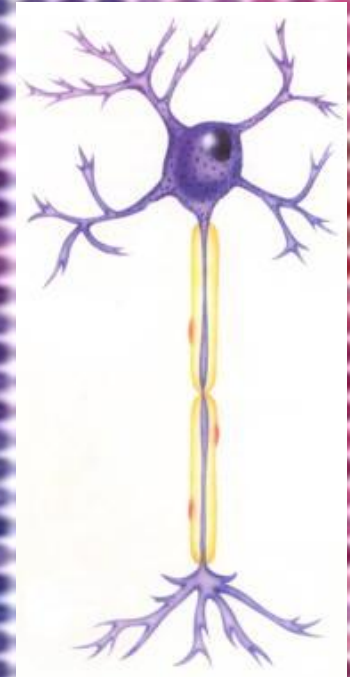


COM ÉS EL SISTEMA NERVIÓS

- El sistema nerviós està format per un tipus de teixit:



- Aquest teixit està compost per unes cèl·lules:



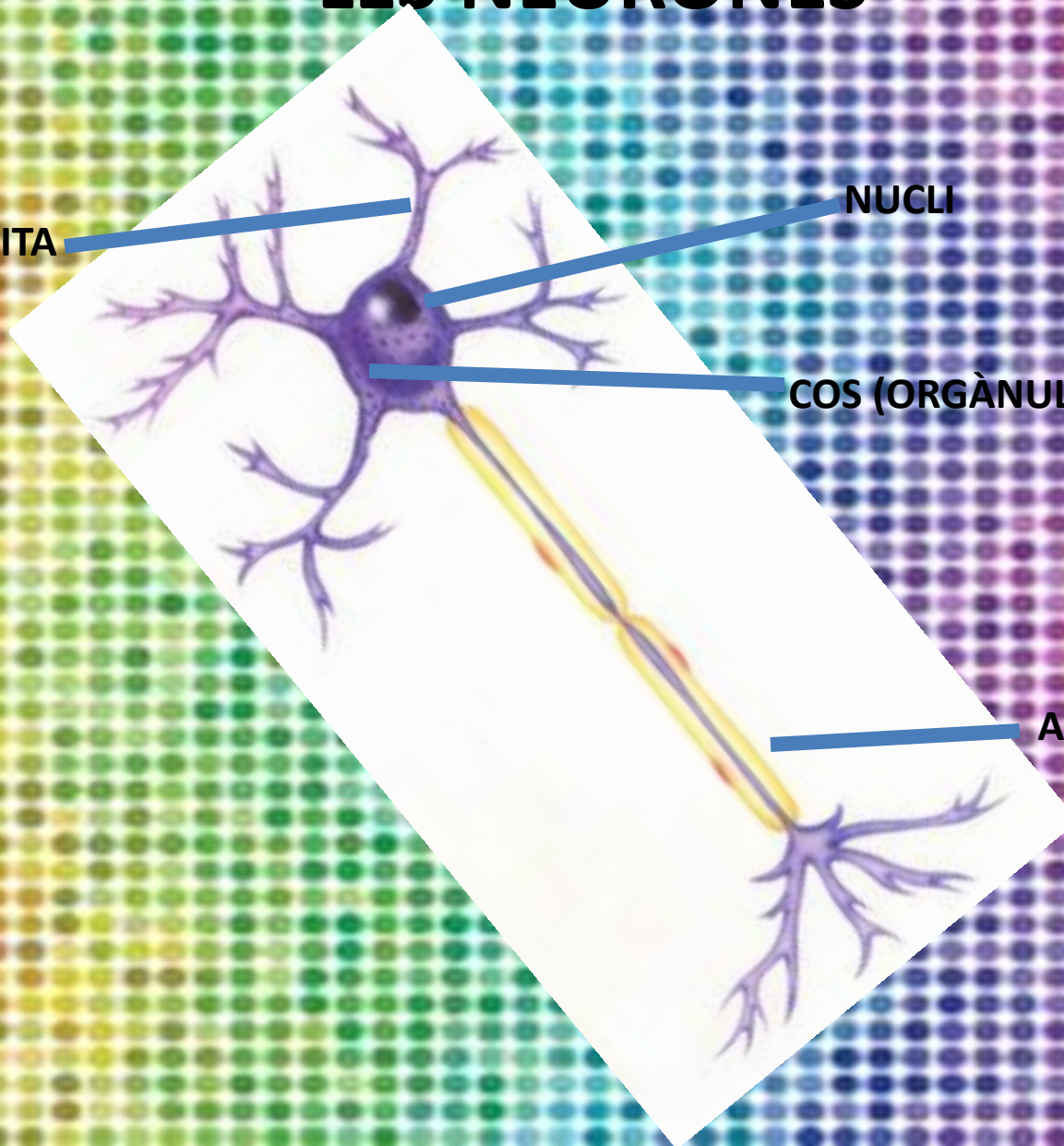
LES NEURONES

DENTRITA

NUCLI

COS (ORGÀNULS)

AXÓ



EL SISTEMA NERVIÓS CENTRAL



ENCÈFAL

MEDUL·LA ESPINAL

CERVELL

CEREBEL

BULB RAQUIDI

EL SISTEMA NERVIÓS PERIFÈRIC



The diagram illustrates the structure of a peripheral nerve. It features a central vertical blue line labeled 'NERVIS'. A horizontal blue line branches off from the center of this vertical line, extending to the left and right. At the far left and far right ends of this horizontal line, there are short vertical blue bars. Below the horizontal line, the text 'NERVIS SENSITIUS' is positioned on the left side, and 'NERVIS MOTORS' is positioned on the right side.

NERVIS

NERVIS SENSITIUS

NERVIS MOTORS

ELS MOVIMENTS VOLUNTARIS

- Són els moviments que fem voluntàriament.

- Les ordres per aquests moviments, provenen del



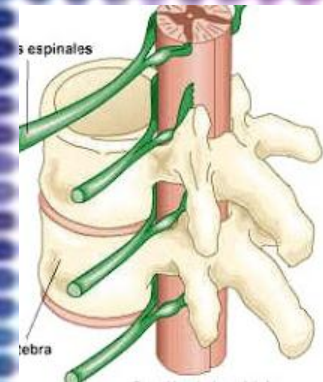
ELS MOVIMENTS REFLEXOS

- Són moviments molt ràpids de manera automàtica.
- Eviten situacions perilloses.

- Aquí no intervé el



, sinó la



.

QUE ÉS LA COORDINACIÓ INTERNA?

- Es tot el que hi ha a l'interior del nostre cos.
- Per fer la coordinació interna, el sistema nerviós actua sobre

els



i el sistema endocrí.

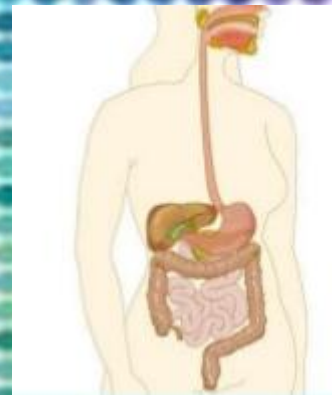
ELS MÚSCLS INVOLUNTARIS

- Funcionen independentment de la nostra decisió i sense que en siguem conscients.

- Músculs del cor



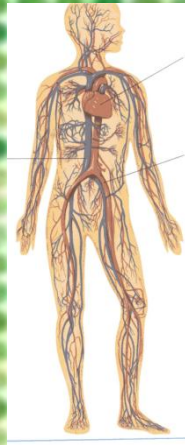
- Músculs de l'aparell digestiu



EL SISTEMA ENDOCRÍ

- Està format per un conjunt d'òrgans:
les glàndules endocrines
- Les hormones són substàncies que actuen com a missatgers.

Viatgen per



- El sistema endocrí actua més lentament que el sistema nerviós

LES GLÀNDULES ENDOCRINES

- Hipòfisi: situada a



- Glàndula tiroides: produeix hormones.
- Pàncrees: produeix insulina.
- Glàndules suprarenals: produeix adrenalina.
- Ovaris: produeixen les hormones sexuals.

QUE HEM APRÈS?

Jo he après el que volia dir la funció de relació i quins sistemes i aparells ho formaven.



Jo he après que és la funció de relació, i d'ins d'això també he après moltes paraules, aparells, sistemes,...
nous



Jo he après quins són els músculs voluntaris i involuntaris





FI