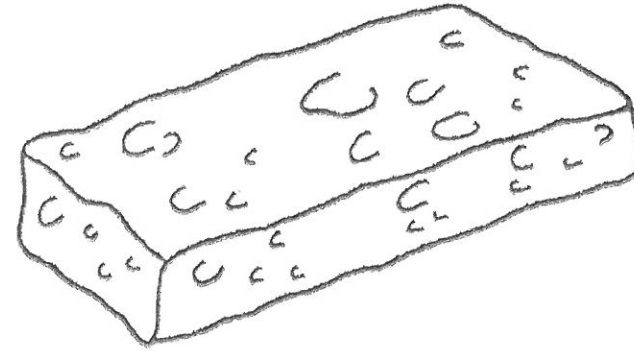
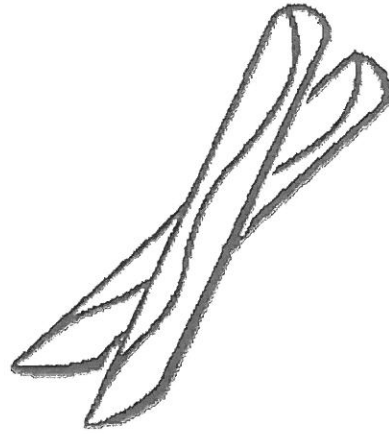


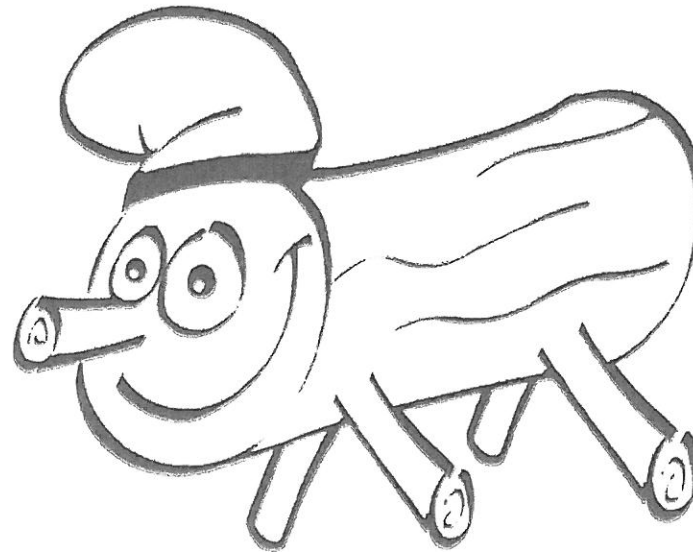
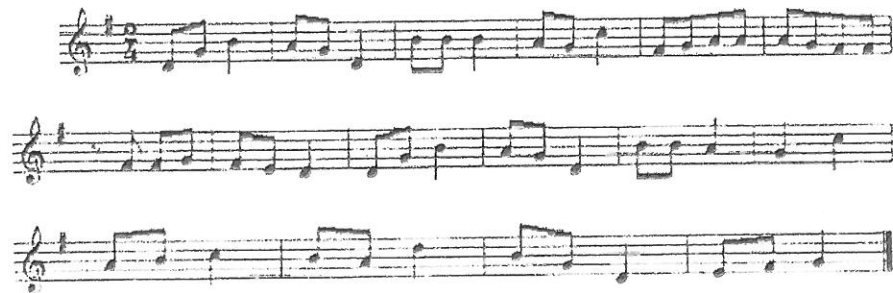
A LA NIT DE NADAL

JO QUE SÓC MOLT PETIT/A
NO CONEC RES DEL MÓN;
NOMÉS EL PARE, LA MARE,
LES NEULES I ELS TORRONS.



A LA NIT DE NADAL
FEM CAGAR EL TIÓ,
A LA NIT DE NADAL
CANTO AQUESTA CANÇÓ.

(Poema popular Música: A. Daban)




ÉS NADAL

És Nadal, és Nadall!,
festa d'alegria,
Jesús neix a Betlem
dins d'una establia.

El nen Jesús
no té soneta,
la mare li canta
non, non, noneta.

És Nadal, és Nadall!,
festa d'alegria,
Jesús neix a Betlem
dins d'una establia.

Popular




És Na - dall, és Na - dall, fes - ta d'a - le - grí - a, Je - sús neix

Fine



a Bet - lem dins d'u-na es - ta - bli - a. El nen Je - sús no

D. C. al Fine



té so - ne - ta, la ma-re li can - ta non, non, no - ne - ta.



A BETLEM ME'N VULL ANAR

Popular catalana

A Betlem me'n vull anar,
vols venir tu gallineta?
A Betlem me'n vull anar,
vols venir tu rabadà?

Tam, tam, tam farà el timbal ...

Piu, piu, piu farà el pollet ...

Rony, rony, rony farà el porquet ...

Un xiulet li vull comprar,
un xiulet li vull comprar.

Xiu, xiu, xiu farà el xiulet,
xiribit xiribet,
a Betlem, au, au,
a Betlem si us plau.

Joiós

A Bet - lem me'n vull a - nar, vols ve - nir tu ga - lli -
ne - ta? A Bet - lem me'n vull a - nar, vols ve - nir tu ra - ba -
dà? Un xiu - let li vull com - prar, un xiu -
let li vull com - prar. Xiu, xiu, xiu fa - rael xiu -
let. Xi - ri - bit, xi - ri - bet, a Bet - lem au, au, a Bet - lem sius plau.

