

PROPOSTA D'ACTIVITATS D'ESTIU PER A ALUMNES QUE ACABEN LA PRIMÀRIA

ÀREA DE MATEMÀTIQUES
ESCOLES MAS PRATS I FERRERIES

Instruccions

Aquest quadern d'exercicis està pensat perquè repasseu els vostres coneixements de matemàtiques i entreneu les vostres habilitats durant el període de vacances. Potser us caldrà que alguna persona que hi entengui us doni un cop de mà, però procureu esforçar-vos a fer-ho tot pel vostre compte.

ACTIVITAT 1 | CÀLCUL IMMEDIAT

Completa les operacions següents. Escriu damunt la ratlla els nombres que completen les operacions següents:

a. $51 + 24 =$ _____

b. $64 - 41 =$ _____

c. _____ $- 15 = 20$

d. $7 \times$ _____ $= 28$

e. $48 :$ _____ $= 8$

f. $7^2 =$ _____

ACTIVITAT 2 | PROBLEMES DE CÀLCUL RÀPID

Resol els problemes següents i escriu la resposta al damunt de la ratlla.

a. En una capsa hi caben 9 bolígrafs. Quants n'hi caben en 5 capsas?

b. Cada setmana dediques dues tardes a activitats extraescolars. Després de 4 setmanes, quantes tardes hi hauràs dedicat?

c. A l'escola, 200 alumnes faran una sortida escolar en autocar. En cada autocar hi caben 40 alumnes, quants autocars seran necessaris?

d. El menjar que has comprat en el supermercat costa 34 euros. Si pagues amb dos bitllets de 20€, quant et tornaran de canvi?

0-1

a

0-1

b

0-1

c

0-1

d

0-1

e

0-1

f

0-1

g

0-1

h

0-1

i

0-1

j

ACTIVITAT 3 | UNITATS DE MESURA D'OBJECTES

Marca una X dins de la casella correcta.

a. La motxilla plena per anar a classe pesa 3



kg

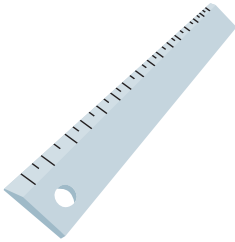
g

cm²

0-1

k

b. Un regle de classe fa 30



cm

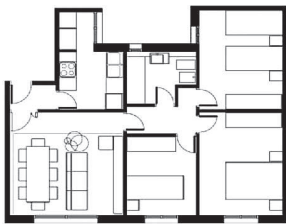
kl

m

0-1

l

c. La casa d'en Miquel té una superfície de 75



l

m²

m

0-1

m

d. Una ampolla petita d'aigua conté 33



kg

cm

cl

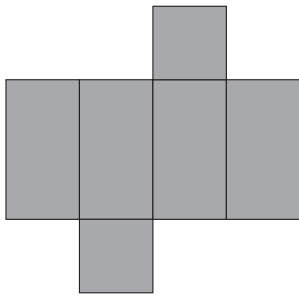
0-1

n

ACTIVITAT 4 | DESPLEGAMENT DE FIGURES

Marca amb una X el requadre de la resposta correcta entre les dues opcions donades.

a. El desplegament següent, a quin objecte correspon:



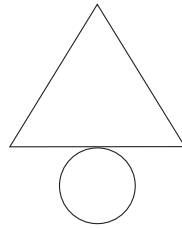
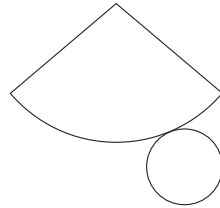
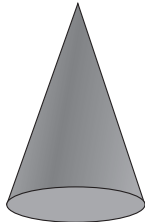
Una capsa

Un tub interior de paper higiènic

0-1

o

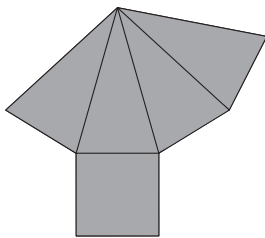
b.



0-1

p

c.



0-1

q

ACTIVITAT 5 | SÈRIES

Troba els valors que et demanen dins de cada sèrie.

a. Escriu el nombre que continua la sèrie.

130 136 142 _____

b. Troba el nombre decimal que ve a continuació:

28,6 28,1 27,6 _____

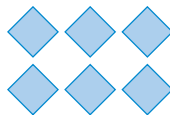
c. Escriu el nombre de figures de la forma  que hi ha a la tercera posició. Si vols, pots ajudar-te fent el dibuix que hi falta.

Primera posició



3

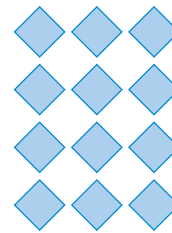
Segona posició



6

Tercera posició

Quarta posició



12

ACTIVITAT 6 | COMPLETA OPERACIONS

Escriu damunt de la ratlla els nombres que completen les operacions següents:

a. $0,64 + \underline{\hspace{2cm}} = 1$

b. $1 - \underline{\hspace{2cm}} = 0,70$

c. $8,4 \times \underline{\hspace{2cm}} = 84$

d. $2012 : \underline{\hspace{2cm}} = 20,12$

0-1

r

0-1

s

0-1

t

0-1

u

0-1

v

0-1

w

0-1

x

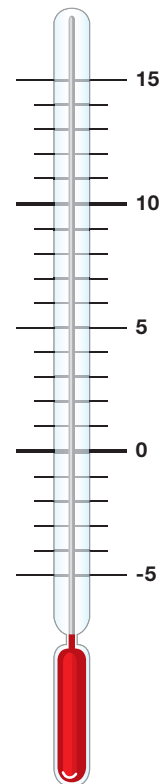
ACTIVITAT 7 | VARIACIÓ DE TEMPERATURA

En una població de Catalunya, s'han registrat les temperatures en dos moments del dia, a les 6 del matí i a les 3 de la tarda.

Situa amb una X sobre el termòmetre les dues temperatures:

a. Temperatura a les 3 de la tarda:

b. Temperatura a les 6 del matí:



c. Quants graus ha augmentat la temperatura entre les 6 del matí i les 3 de la tarda?

Resposta: _____ °C

0-1

y

0-1

z

0-1

aa

ACTIVITAT 8 | ESTADA EN UN HOTEL

Una agència de viatges ofereix una estada de 4 dies en un hotel a un preu total de 360 €.

a. Quant costa cada dia l'estada a l'hotel?

Resposta: _____ €

0-1

ab

b. Si fins ara tens estalviat el 50 % del que costa l'estada total (360 €) a l'hotel, quants euros tens estalviats?

Resposta: _____ €

0-1

ac

ACTIVITAT 9 | APROXIMACIÓ D'OPERACIONS

Marca una X dins de la casella correcta.

a. El resultat de la suma $321 + 61$ s'aproxima més a

- 370
- 380
- 390

0-1

ad

b. El resultat de la resta $589 - 450$ s'aproxima més a

- 120
- 130
- 140

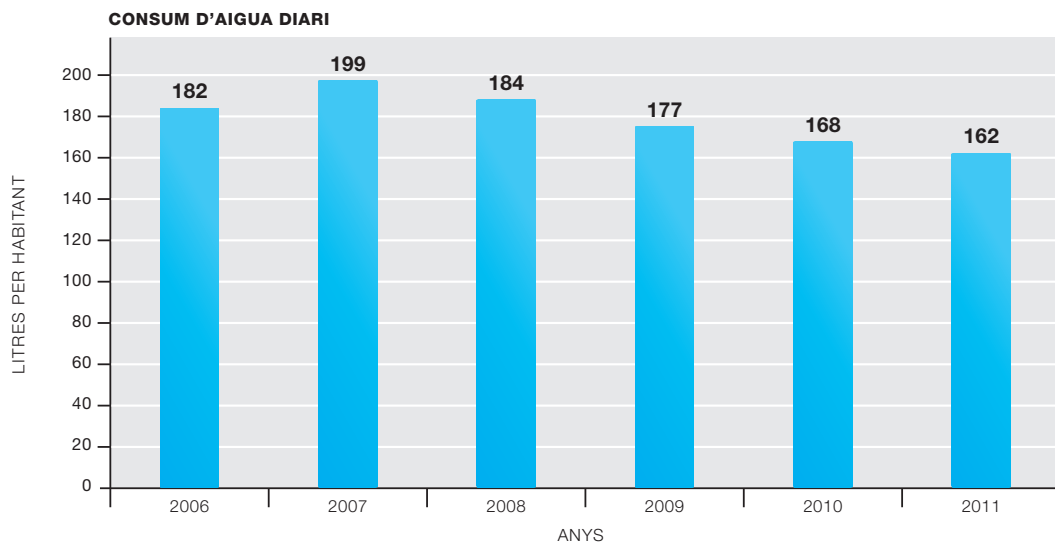
0-1

ae

ACTIVITAT 10 | CONSUM D'AIGUA

Observa el gràfic amb atenció.

L'aigua és un bé molt important i cal gastar-la de forma adequada. En una població, el consum diari d'aigua, en litres, per habitant ha estat el següent:



- a.** Fixa't en l'any en què es va consumir més litres d'aigua diaris per habitant. Quants litres diaris per habitant es van consumir en aquell any?

Resposta: _____ litres

- b.** En quins anys el consum diari per habitant va ser menys de 170 litres?

Resposta: _____

- c.** Tenint en compte les dades del gràfic, quants litres d'aigua diaris haurien consumit tres persones a l'any 2011?

Fes les operacions aquí

Resposta

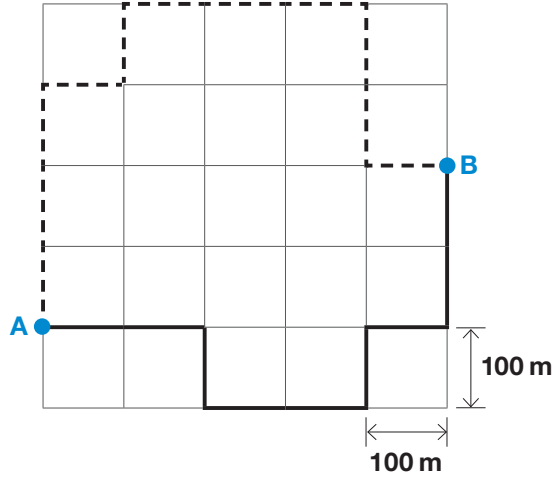
_____ litres

0-1
af

0-1
ag

0-1-2
ah

ACTIVITAT 11 | VISITA



- a.** L'Anna està situada en el punt A i vol anar a veure la seva amiga Berta, que es troba en el punt B, per un dels dos camins senyalitzats. Si va pel camí més curt dels dos senyalitzats, quants metres caminarà?

Resposta: _____ m

- b.** L'Anna ha fet una volta sencera, caminant pels dos camins senyalitzats. Quina distància ha caminat després de fer tota la volta?

200 m

2 km

2.000 cm

0-1
ai

0-1
aj

ACTIVITAT 12 | EL DISSABTE

El dissabte la Teresa s'ha posat a l'ordinador a les 10 h i 12 min per fer un treball sobre un tema de medi.

- a. Si ha estat treballant 45 minuts fins a acabar-lo, a quina hora l'ha acabat?

Resposta: _____ h i _____ min

- b. Després, la Teresa ha estat escoltant dues cançons durant 5 minuts i 36 segons. Si la primera cançó ha durat 2 minuts i 12 segons, quant ha durat la segona cançó?

Resposta: _____ min i _____ s

ACTIVITAT 13 | CAMPIONATS

Quatre alumnes de l'escola han participat en uns campionats i han aconseguit les puntuacions següents:

Nom	Punts
Andrés	342
Elena	388
Marta	325
Ramon	363

- a. Quina diferència de punts hi ha entre el millor resultat i el pitjor?

Resposta: _____

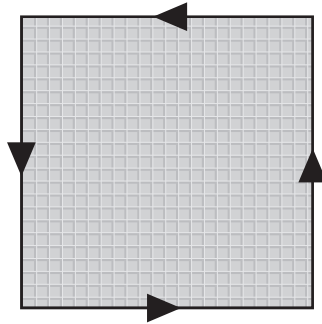
- b. Escriu el nom i els punts dels qui han tret les dues millors puntuacions.

1r
Nom: _____
Punts: _____

2n
Nom: _____
Punts: _____

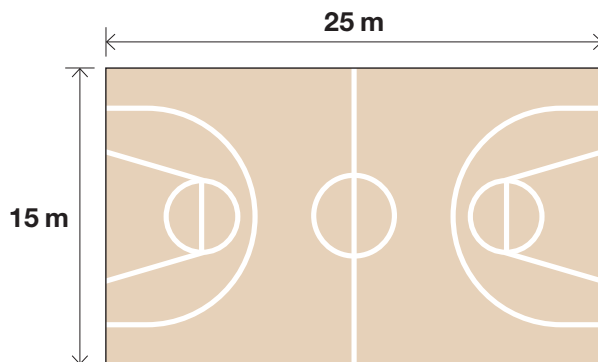
ACTIVITAT 14 | PISTES D'ESPORTS

- a.** Els dimecres a la tarda la Núria va a fer esport a una pista quadrada de 84 metres de perímetre. Quants metres fa un costat de la pista?



Resposta: _____ m

- b.** Els dissabtes va a jugar a bàsquet a una pista de forma rectangular de 25 m de llargada i 15 m d'amplada.



La Núria té curiositat i vol saber el **perímetre** de la pista. Li pots dir quants metres fa?

Fes les operacions aquí	Resposta _____ m
-------------------------	-------------------------

0-1
ao

0-1-2
ap



Consell Superior
d'AVALUACIÓ
del Sistema Educatiu